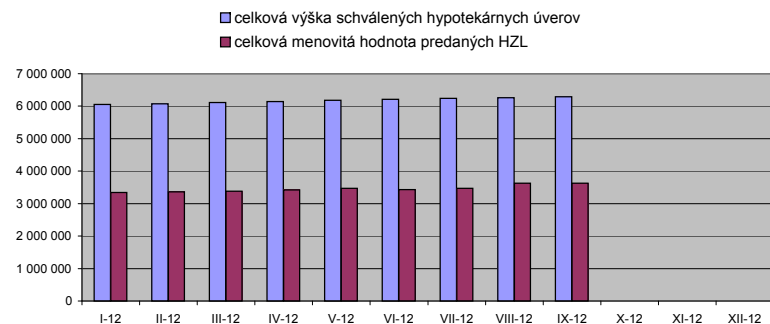


Hypotekárne úvery <sup>1</sup> (tis. EUR)	31.1.2012	29.2.2012	31.3.2012	30.4.2012	31.5.2012	30.6.2012	31.7.2012	31.8.2012	30.9.2012	31.10.2012	30.11.2012	31.12.2012
celková výška schválených hypotekárnych úverov	6 052 018	6 077 480	6 114 176	6 144 735	6 179 940	6 212 259	6 236 487	6 265 006	6 294 392			
počet uzavretých zmlúv	153 317	153 865	154 600	155 215	155 840	156 373	156 817	157 374	157 935			
celková výška čerpaných hypotekárnych úverov	4 760 840	4 773 482	4 787 328	4 799 569	4 816 244	4 834 858	4 851 089	4 873 713	4 893 957			
počet uzavretých zmlúv	129 714	130 001	130 136	130 263	130 480	130 705	129 974	131 354	131 657			
celková výška nesplatených istín z HÚ	3 930 259	3 936 589	3 942 434	3 947 863	3 960 210	3 974 919	3 986 758	4 004 332	4 020 333			
celková menovitá hodnota vydaných HZL	3 492 702	3 492 729	3 512 124	3 569 464	3 575 207	3 565 867	3 576 996	3 723 064	3 717 103			
počet emisií HZL	136	138	138	142	142	140	142	145	146			
celková menovitá hodnota predaných HZL	3 343 403	3 366 526	3 383 878	3 425 565	3 467 124	3 431 981	3 470 367	3 625 473	3 626 218			
podiel celkovej menovitej hodnoty predaných HZL k celkovej sume nesplatených istín z HÚ (v %)	85,07	85,52	85,83	86,77	87,55	86,34	87,05	90,54	90,20			

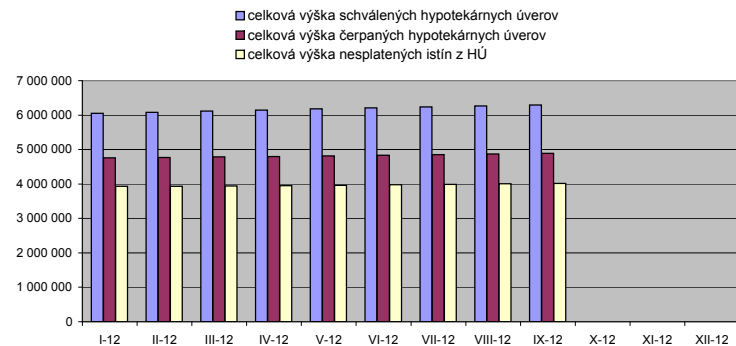
HZL - Hypotekárne záložné listy

<sup>1</sup> Zdroj : NBS, Mesačné informácie od hypotekárnych správcov o vykonávaných hypotekárnych obchodoch

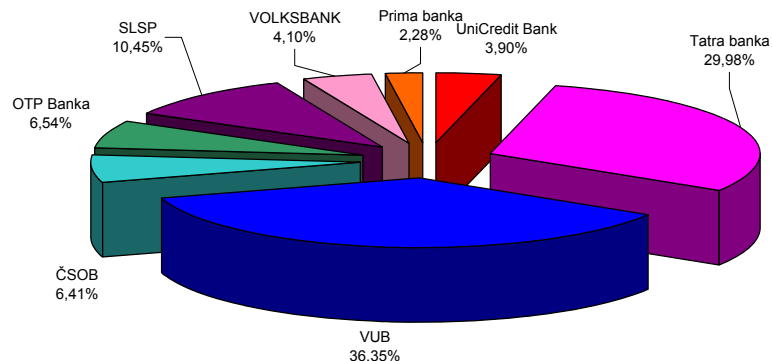
### Čerpané hypotekárne úvery v porovnaní s predanými HZL v roku 2012



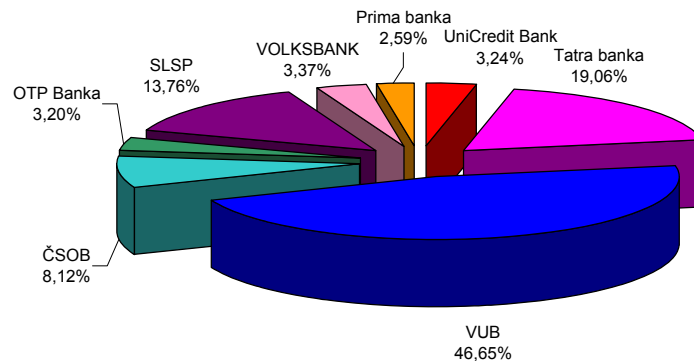
### Vývoj hypotekárnych úverov v roku 2012



### Podiel jednotlivých bánk na celkovej výške poskytnutých hypotekárnych úverov v septembri 2012



### Podiel jednotlivých bánk na celkovej výške nesplatených istín z hypotekárnych úverov v septembri 2012



Úvery na bývanie (tis. EUR)	31.1.2012	29.2.2012	31.3.2012	30.4.2012	31.5.2012	30.6.2012	31.7.2012	30.8.2012	30.9.2012	31.10.2012	30.11.2012	31.12.2012
úvery na nehnuteľnosti <sup>1</sup>	12 071 938	12 089 396	12 195 720	12 285 298	12 367 347	12 495 295	12 624 143	12 758 801	12 914 243			
hypotekárne úvery <sup>2</sup>	3 949 565	3 952 595	3 968 451	3 978 651	3 992 769	4 009 657	4 025 505	4 038 921	4 048 619			
iné úvery na nehnuteľnosti	6 231 587	6 250 921	6 340 209	6 411 114	6 465 809	6 558 916	6 659 698	6 771 736	6 911 417			
úvery stavebného sporenia <sup>3</sup>	1 890 786	1 885 880	1 887 060	1 895 533	1 908 769	1 926 722	1 938 940	1 948 144	1 954 207			

Podiely jednotlivých bánk na predmetných typoch úverov v septembri 2012				
	úvery na nehnuteľnosti <sup>1</sup>	hypotekárne úvery <sup>2</sup>	iné úvery na nehnuteľnosti	úvery stavebného sporenia <sup>3</sup>
<b>banky s hypotekárnou licenciou <sup>4</sup></b>				
Československá obchodná banka	10,18%	8,22%	14,20%	0%
Prima banka Slovensko	1,78%	2,55%	1,83%	0%
OTP Banka Slovensko	3,14%	3,13%	4,03%	0%
Slovenská sporiteľňa	26,29%	13,65%	41,14%	0%
Tatra banka	13,70%	18,94%	14,50%	0%
UniCredit Bank	4,49%	3,43%	6,38%	0%
VOLKSBANK Slovensko	2,67%	3,30%	3,06%	0%
Všeobecná úverová banka	21,62%	46,79%	12,99%	0%
<b>stavebné sporiteľne</b>				
ČSOB stavebná sporiteľňa	0,70%	0%	0%	4,63%
Prvá stavebná sporiteľňa	13,34%	0%	0,00%	88,13%
Wüstenrot stavebná sporiteľňa	1,10%	0%	0%	7,24%
<b>iné banky a pobočky zahraničných bánk</b>				
BRE Bank	0,36%	0%	0,67%	0%
Citibank	0,01%	0%	0,03%	0%
Poštová banka	0,50%	0%	0,94%	0%
Privatbanka	0,042%	0%	0,078%	0%
Oberbank	0,07%	0%	0,12%	0%
J&T Banka	0,01%	0%	0,01%	0%

Zdroj: NBS, Mesačný výkaz o úplnom sektorovom členení úverov (V (NBS) 33-12); údaje zahŕňajú iba úvery poskytnuté sektoru obyvateľstva (S.143, S144, S145); v tabuľke sú uvedené iba banky, ktoré poskytujú úvery obyvateľstvu.

Od 1.1.2012 došlo pri vykazovaní týchto údajov k dvom metodologickým zmenám, ktoré však nemajú významný vplyv na vykázané údaje:

a) Údaje zahŕňajú úvery denominované v akejkolvek mene, nie iba úvery denominované v EUR, ako tomu bol pred 31.12.2011. Objem celkových úverov poskytnutých obyvateľstvu kvôli tejto zmene vzrástol o 0,01%.

b) Údaje sú od 1.1.2012 vykazované v menovitej hodnote, ktorá predstavuje hodnotu nesplateného zostatku istiny úverov. Do 31.12.2011 boli údaje vykazované v hodnote, ktorá okrem menovitej hodnoty zahŕňala aj časové rozlíšenie a ostatné príslušenstvo.

V tabuľke sú uvedené iba účelové úvery zabezpečené nehnuteľnosťou (úvery na nehnuteľnosti a v rámci nich HÚ, iné úvery na nehnuteľnosti a úvery stavebného sporenia), údaje o bezúčelových úveroch zabezpečených nehnuteľnosťou nie sú k dispozícii.

<sup>1</sup> Celkový objem úverov na nehnuteľnosti (stĺpec 2) je súčtom objemu hypotekárnych úverov (stĺpec 3), iných úverov na nehnuteľnosti (stĺpec 4) a úverov stavebného sporenia (stĺpec 5).

<sup>2</sup> Podiely bánk na hypotekárnych úveroch v tomto členení sú odlišné ako podiely uvádzané pri nesplatených istinách z hypotekárnych úverov získané od hypotekárnych správcov (uvedené vyššie). Dôvodom je, že v tejto tabuľke sú uvedené podiely bánk na hypotekárnych úveroch poskytnutých obyvateľstvu, kým v hore uvedenej tabuľke sú podiely bánk na celkových hypotekárnych úveroch. Rozdiel vzniká aj tým, že v hlásení od hypotekárneho správcu sú uvedené len tie hypotekárne úvery, u ktorých už došlo k zápisu záložného práva katastrálnym úradom, zatiaľ čo v tejto tabuľke je celkový objem nesplatených istín hypotekárnych úverov bez ohľadu na to, či už došlo k zápisu práva na katastrálnom úrade.

<sup>3</sup> Údaje zahŕňajú stavebné úvery a medziúvery.

<sup>4</sup> Zákon o bankách §2 ods. 2 písm. n)