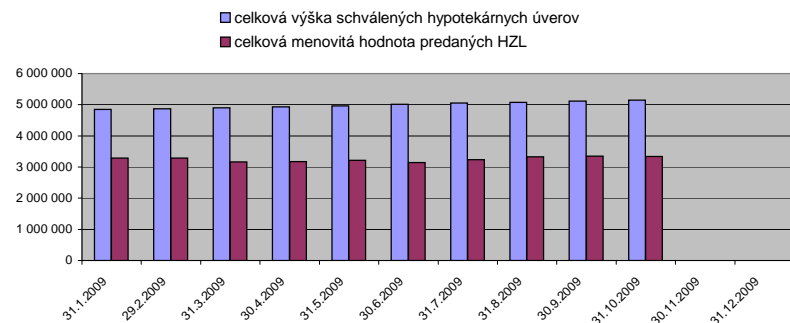


Hypotekárne úvery <sup>1</sup> (tis. EUR)	31.1.2009	29.2.2009	31.3.2009	30.4.2009	31.5.2009	30.6.2009	31.7.2009	31.8.2009	30.9.2009	31.10.2009	30.11.2009	31.12.2009
celková výška schválených hypotekárnych úverov	4 849 177	4 870 829	4 901 881	4 930 762	4 967 430	5 014 379	5 049 893	5 079 183	5 116 452	5 149 633		
počet uzavretých zmlúv	130 871	131 219	131 832	132 333	133 087	133 980	134 704	135 258	135 996	136 634		
celková výška čerpaných hypotekárnych úverov	4 176 564	4 203 383	4 231 897	4 246 439	4 278 361	4 306 635	4 332 776	4 345 937	4 363 581	4 385 189		
počet uzavretých zmlúv	121 197	121 686	122 236	122 491	122 874	123 232	123 711	124 066	124 570	124 784		
celková výška nesplatených istín z HÚ	3 670 444	3 685 625	3 702 259	3 708 092	3 726 040	3 743 325	3 757 473	3 762 309	3 770 108	3 779 267		
celková menovitá hodnota vydaných HZL	3 370 983	3 379 632	3 259 314	3 280 958	3 344 159	3 273 073	3 412 005	3 495 605	3 507 993	3 500 767		
počet emisií HZL	130	132	126	127	127	124	126	130	131	130		
celková menovitá hodnota predaných HZL	3 283 501	3 283 699	3 165 491	3 177 213	3 219 365	3 147 819	3 231 949	3 333 157	3 346 120	3 342 635		
podiel celkovej menovitej hodnoty predaných HZL k celkovej sume nesplatených istín z HÚ (v %)	89,46	89,09	85,50	85,68	86,40	84,09	86,01	88,59	88,75	88,45		

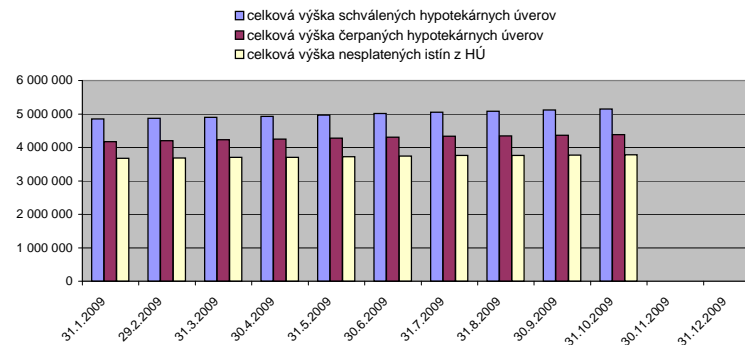
HZL - Hypotekárne záložné listy

<sup>1</sup> Zdroj: NBS, Mesačné informácie od hypotekárnych správcoch o vykonávaných hypotekárnych obchodoch

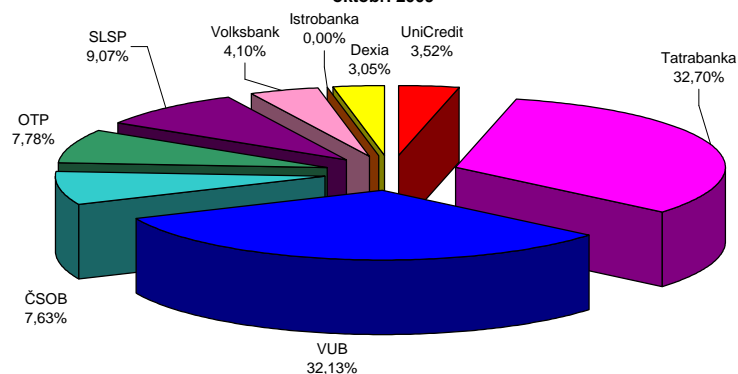
### Čerpané hypotekárne úvery v porovnaní s predanými HZL v roku 2009



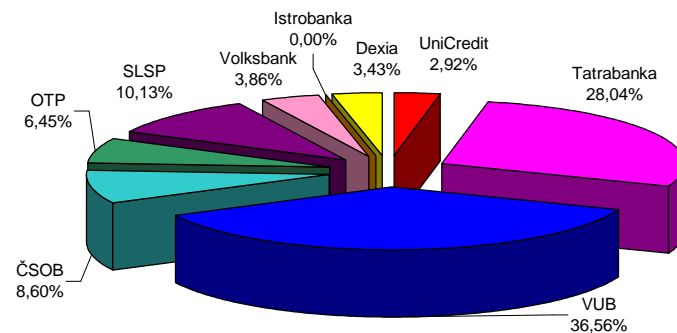
### Vývoj hypotekárnych úverov v roku 2009



### Podiel jednotlivých bánk na celkovej výške poskytnutých hypotekárnych úverov v októbri 2009



### Podiel jednotlivých bánk na celkovej výške nesplatených istín z hypotekárnych úverov v októbri 2009



Úvery na bývanie (tis. EUR)	31.1.2009	29.2.2009	31.3.2009	30.4.2009	31.5.2009	30.6.2009	31.7.2009	31.8.2009	30.9.2009	31.10.2009	30.11.2009	31.12.2009
úvery na nehnuteľnosti <sup>1</sup>	8 327 555	8 419 598	8 495 839	8 575 854	8 663 033	8 770 519	8 871 728	8 958 101	9 008 791	9 080 561		
hypotekárne úvery <sup>2</sup>	3 646 913	3 690 609	3 704 725	3 722 082	3 735 929	3 759 845	3 776 259	3 789 493	3 796 013	3 802 399		
iné úvery na nehnuteľnosti	2 822 667	2 867 197	2 935 921	3 002 631	3 081 261	3 169 303	3 253 850	3 327 903	3 375 958	3 438 419		
úvery stavebného sporenia <sup>3</sup>	1 857 975	1 861 792	1 855 193	1 851 141	1 845 843	1 841 371	1 841 619	1 840 705	1 836 820	1 839 743		

Zdroj: NBS, Mesačný výkaz o stave úverov v Euro vo výške priemerných úrokových mier, údaje sú v tisícoch EUR; údaje zahŕňajú iba úvery poskytnuté sektoru obyvateľstva (S.143, S144, S145); v tabuľke nie sú úvery s úrokovou mierou 0%.

Údaje v tabuľke sú členené na účelové úvery zabezpečené nehnuteľnosťou (úvery na nehnuteľnosti a v rámci nich hypotekárne úvery, iné úvery na nehnuteľnosti a úvery stavebného sporenia) a bezúčelové úvery zabezpečené nehnuteľnosťou (veľká časť z týchto úverov je poskytovaná za účelom kúpy nehnuteľnosti)

<sup>1</sup> Súčet hypotekárnych úverov, úverov stavebného sporenia a iných úverov na bývanie tvorí celkové úvery na nehnuteľnosti

<sup>2</sup> Objem hypotekárnych úverov v tomto členení je odlišný ako objem uvádzaný pri nesplatených istinách z hypotekárnych úverov získaných od hypotekárnych správcoch (uvedené vyššie). Dôvodom je, že v tejto tabuľke je uvedený objem hypotekárnych úverov poskytnutých obyvateľstvu, kým v hore uvedenej tabuľke je objem celkových hypotekárnych úverov. Rozdiel vzniká aj tým, že v hlásení od hypotekárneho správcu sú uvedené len tie hypotekárne úvery, u ktorých už došlo k zápisu záložného práva katastrálnym úradom. Zatiaľ čo v tejto tabuľke je celkový objem nesplatených istín hypotekárnych úverov bez ohľadu na to či už došlo k zápisu práva na katastrálnom úrade.

<sup>3</sup> Údaje zahŕňajú stavebné úvery a medziúvery

Podiely jednotlivých bánk na predmetných typoch úverov v októbri 2009				
	úvery na nehnuteľnosti <sup>1</sup>	hypotekárne úvery <sup>2</sup>	iné úvery na nehnuteľnosti	úvery stavebného sporenia <sup>3</sup>
<b>banky s hypotekárnou licenciou <sup>4</sup></b>				
Československá obchodná banka	7,83%	8,78%	10,96%	0,00%
Dexia banka	1,72%	3,38%	0,82%	0,00%
OTP	2,72%	6,46%	0,05%	0,00%
Slovenská sporiteľňa	24,28%	10,08%	52,96%	0,00%
Tatra banka	14,65%	27,92%	7,82%	0,00%
UniCredit Bank	2,95%	2,90%	4,59%	0,00%
Volksbank	1,84%	3,77%	0,70%	0,00%
Všeobecná úverová banka	22,27%	36,72%	18,20%	0,00%
<b>stavebné sporiteľne</b>				
ČSOB stavebná sporiteľňa	0,93%	0,00%	0,0%	4,59%
Prvá stavebná sporiteľňa	17,44%	0,00%	0,1%	85,94%
Wüstenrot stavebná sporiteľňa	1,92%	0,00%	0,0%	9,47%
<b>iné banky a pobočky zahraničných bánk</b>				
BRE Bank	0,65%	0,00%	1,72%	0,00%
Citibank	0,04%	0,00%	0,11%	0,00%
HSBC	0,015%	0,00%	0,04%	0,00%
ING Bank	0,001%	0,00%	0,002%	0,00%
Komerční banka	0,0001%	0,00%	0,000%	0,00%
Banco Mais	0,002%	0,00%	0,00%	0,00%
Poštová banka	0,72%	0,00%	1,90%	0,00%
Privatbanka	0,02%	0,00%	0,06%	0,00%

zdroj: NBS, Mesačný výkaz o úplnom sektorovom členení úverov; údaje zahŕňajú iba úvery poskytnuté sektoru obyvateľstva (S.143, S144, S145); v tabuľke nie sú úvery s úrokovou mierou 0%; v tabuľke sú uvedené iba banky, ktoré poskytujú daný typ úveru; údaje zahŕňajú úvery poskytnuté v Euro

V tabuľke sú uvedené iba účelové úvery zabezpečené nehnuteľnosťou (úvery na nehnuteľnosti a v rámci nich HÚ, iné úvery na nehnuteľnosti a úvery stavebného sporenia), údaje o bezúčelových úveroch zabezpečených nehnuteľnosťou nie sú k dispozícii

<sup>1</sup> súčet hypotekárnych úverov (stĺpec 3), úverov stavebného sporenia (stĺpec 5) a iných úverov na bývanie (stĺpec 4) tvorí celkové úvery na nehnuteľnosti (stĺpec 2)

<sup>2</sup> Podiely bánk na hypotekárnych úveroch v tomto členení sú odlišné ako podiely uvádzané pri nesplatených istinách z hypotekárnych úverov získané od hypotekárnych správcov (uvedené vyššie). Dôvodom je, že v tejto tabuľke sú uvedené podiely bánk na hypotekárnych úveroch poskytnutých obyvateľstvu, kým v hore uvedenej tabuľke sú podiely bánk na celkových hypotekárnych úveroch. Rozdiel vzniká aj tým, že v hlásení od hypotekárneho správcu sú uvedené len tie hypotekárne úvery, u ktorých už došlo k zápisu záložného práva katastrálnym úradom, zatiaľ čo v tejto tabuľke je celkový objem nesplatených istín hypotekárnych úverov bez ohľadu na to, či už došlo k zápisu práva na katastrálnom úrade.

<sup>3</sup> údaje zahŕňajú stavebné úvery a medziúvery

<sup>4</sup> Zákon o bankách § 2 ods. 2 písm. n)