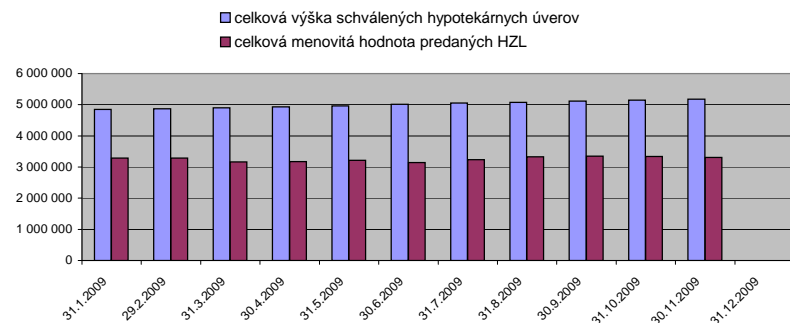


Hypotekárne úvery <sup>1</sup> (tis. EUR)	31.1.2009	29.2.2009	31.3.2009	30.4.2009	31.5.2009	30.6.2009	31.7.2009	31.8.2009	30.9.2009	31.10.2009	30.11.2009	31.12.2009
celková výška schválených hypotekárnych úverov	4 849 177	4 870 829	4 901 881	4 930 762	4 967 430	5 014 379	5 049 893	5 079 183	5 116 452	5 149 633	5 176 061	
počet uzavretých zmlúv	130 871	131 219	131 832	132 333	133 087	133 980	134 704	135 258	135 996	136 634	137 073	
celková výška čerpaných hypotekárnych úverov	4 176 564	4 203 383	4 231 897	4 246 439	4 278 361	4 306 635	4 332 776	4 345 937	4 363 581	4 385 189	4 400 520	
počet uzavretých zmlúv	121 197	121 686	122 236	122 491	122 874	123 232	123 711	124 066	124 570	124 784	124 924	
celková výška nesplatených istín z HÚ	3 670 444	3 685 625	3 702 259	3 708 092	3 726 040	3 743 325	3 757 473	3 762 309	3 770 108	3 779 267	3 782 778	
celková menovitá hodnota vydaných HZL	3 370 983	3 379 632	3 259 314	3 280 958	3 344 159	3 273 073	3 412 005	3 495 605	3 507 993	3 500 767	3 476 685	
počet emisií HZL	130	132	126	127	127	124	126	130	131	130	128	
celková menovitá hodnota predaných HZL	3 283 501	3 283 699	3 165 491	3 177 213	3 219 365	3 147 819	3 231 949	3 333 157	3 346 120	3 342 635	3 309 650	
podiel celkovej menovitej hodnoty predaných HZL k celkovej sume nesplatených istín z HÚ (v %)	89,46	89,09	85,50	85,68	86,40	84,09	86,01	88,59	88,75	88,45	87,49	

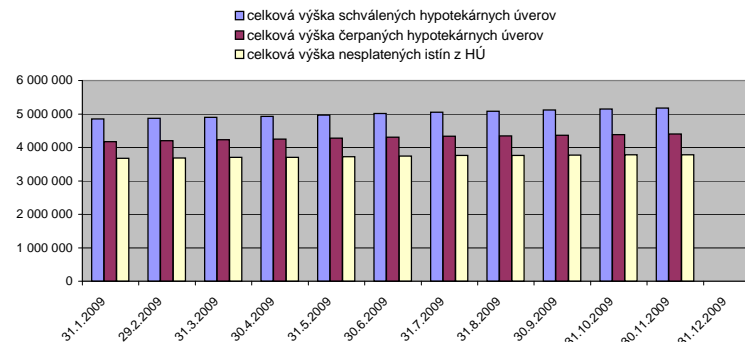
HZL - Hypotekárne záložné listy

<sup>1</sup> Zdroj: NBS, Mesačné informácie od hypotekárnych správcov o vykonávaných hypotekárnych obchodoch

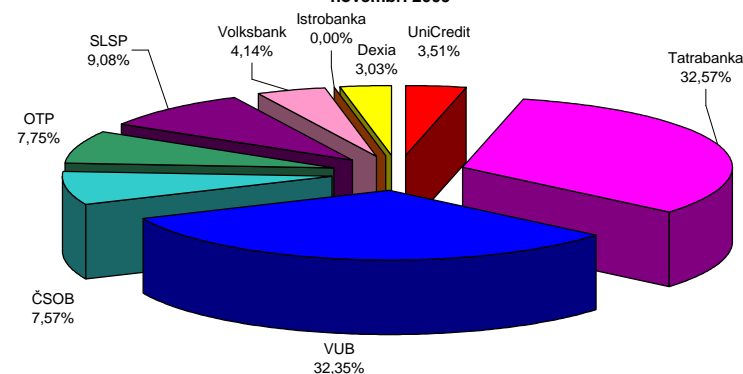
### Čerpané hypotekárne úvery v porovnaní s predanými HZL v roku 2009



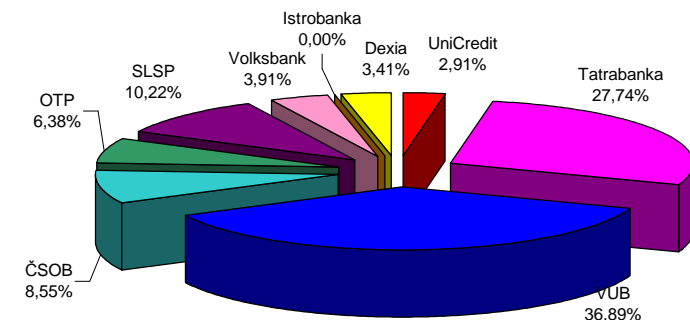
### Vývoj hypotekárnych úverov v roku 2009



### Podiel jednotlivých bánk na celkovej výške poskytnutých hypotekárnych úverov v novembri 2009



### Podiel jednotlivých bánk na celkovej výške nesplatených istín z hypotekárnych úverov v novembri 2009



Úvery na bývanie (tis. EUR)	31.1.2009	29.2.2009	31.3.2009	30.4.2009	31.5.2009	30.6.2009	31.7.2009	31.8.2009	30.9.2009	31.10.2009	30.11.2009	31.12.2009
úvery na nehnuteľnosti <sup>1</sup>	8 327 555	8 419 598	8 495 839	8 575 854	8 663 033	8 770 519	8 871 728	8 958 101	9 008 791	9 080 561	9 146 448	
hypotekárne úvery <sup>2</sup>	3 646 913	3 690 609	3 704 725	3 722 082	3 735 929	3 759 845	3 776 259	3 789 493	3 796 013	3 802 399	3 802 753	
iné úvery na nehnuteľnosti	2 822 667	2 867 197	2 935 921	3 002 631	3 081 261	3 169 303	3 253 850	3 327 903	3 375 958	3 438 419	3 505 079	
úvery stavebného sporenia <sup>3</sup>	1 857 975	1 861 792	1 855 193	1 851 141	1 845 843	1 841 371	1 841 619	1 840 705	1 836 820	1 839 743	1 838 616	

Zdroj: NBS, Mesačný výkaz o stave úverov v Euro vo výške priemerných úrokových mier, údaje sú v tisícoch EUR; údaje zahŕňajú iba úvery poskytnuté sektoru obyvateľstva (S.143, S144, S145); v tabuľke nie sú úvery s úrokovou mierou 0%.

Údaje v tabuľke sú členené na účelové úvery zabezpečené nehnuteľnosťou (úvery na nehnuteľnosti a v rámci nich hypotekárne úvery, iné úvery na nehnuteľnosti a úvery stavebného sporenia) a bezúčelové úvery zabezpečené nehnuteľnosťou (veľká časť z týchto úverov je poskytnutá za účelom kúpy nehnuteľnosti)

<sup>1</sup> Súčet hypotekárnych úverov, úverov stavebného sporenia a iných úverov na bývanie tvorí celkové úvery na nehnuteľnosti

<sup>2</sup> Objem hypotekárnych úverov v tomto členení je odlišný ako objem uvádzaný pri nesplatených istinách z hypotekárnych úverov získaných od hypotekárnych správcov (uvedené vyššie). Dôvodom je, že v tejto tabuľke je uvedený objem hypotekárnych úverov poskytnutých obyvateľstvu, kým v hore uvedenej tabuľke je objem celkových hypotekárnych úverov. Rozdiel vzniká aj tým, že v hlásení od hypotekárneho správcu sú uvedené len tie hypotekárne úvery, u ktorých už došlo k zápisu záložného práva katastrálnym úradom. Zatiaľ čo v tejto tabuľke je celkový objem nesplatených istín hypotekárnych úverov bez ohľady na to či už došlo k zápisu práva na katastrálnom úrade.

<sup>3</sup> Údaje zahŕňajú stavebné úvery a medziúvery

Podiely jednotlivých bánk na predmetných typoch úverov v novembri 2009				
	úvery na nehnuteľnosti <sup>1</sup>	hypotekárne úvery <sup>2</sup>	iné úvery na nehnuteľnosti	úvery stavebného sporenia <sup>3</sup>
<b>banky s hypotekárnou licenciou <sup>4</sup></b>				
Československá obchodná banka	7,88%	8,73%	11,08%	0,00%
Dexia banka	1,72%	3,36%	0,83%	0,00%
OTP	2,67%	6,39%	0,05%	0,00%
Slovenská sporiteľňa	24,53%	10,18%	52,97%	0,00%
Tatra banka	14,50%	27,62%	7,86%	0,00%
UniCredit Bank	3,02%	2,89%	4,75%	0,00%
Volksbank	1,85%	3,82%	0,69%	0,00%
Všeobecná úverová banka	22,24%	37,01%	17,89%	0,00%
<b>stavebné sporiteľne</b>				
ČSOB stavebná sporiteľňa	0,92%	0,00%	0,0%	4,59%
Prvá stavebná sporiteľňa	17,31%	0,00%	0,1%	85,97%
Wüstenrot stavebná sporiteľňa	1,90%	0,00%	0,0%	9,44%
<b>iné banky a pobočky zahraničných bánk</b>				
BRE Bank	0,65%	0,00%	1,70%	0,00%
Citibank	0,04%	0,00%	0,10%	0,00%
HSBC	0,014%	0,00%	0,04%	0,00%
ING Bank	0,001%	0,00%	0,002%	0,00%
Komerční banka	0,0001%	0,00%	0,000%	0,00%
Banco Mais	0,002%	0,00%	0,00%	0,00%
Poštová banka	0,73%	0,00%	1,91%	0,00%
Privatbanka	0,02%	0,00%	0,05%	0,00%

zdroj: NBS, Mesačný výkaz o úplnom sektorovom členení úverov; údaje zahŕňajú iba úvery poskytnuté sektoru obyvateľstva (S.143, S144, S145); v tabuľke nie sú úvery s úrokovou mierou 0%; v tabuľke sú uvedené iba banky, ktoré poskytujú daný typ úveru; údaje zahŕňajú úvery poskytnuté v Euro

V tabuľke sú uvedené iba účelové úvery zabezpečené nehnuteľnosťou (úvery na nehnuteľnosti a v rámci nich HÚ, iné úvery na nehnuteľnosti a úvery stavebného sporenia), údaje o bezúčelových úveroch zabezpečených nehnuteľnosťou nie sú k dispozícii

<sup>1</sup> súčet hypotekárnych úverov (stĺpec 3), úverov stavebného sporenia (stĺpec 5) a iných úverov na bývanie (stĺpec 4) tvorí celkové úvery na nehnuteľnosti (stĺpec 2)

<sup>2</sup> Podiely bánk na hypotekárnych úveroch v tomto členení sú odlišné ako podiely uvádzané pri nesplatených istinách z hypotekárnych úverov získané od hypotekárnych správcov (uvedené vyššie). Dôvodom je, že v tejto tabuľke sú uvedené podiely bánk na hypotekárnych úveroch poskytnutých obyvateľstvu, kým v hore uvedenej tabuľke sú podiely bánk na celkových hypotekárnych úveroch. Rozdiel vzniká aj tým, že v hlásení od hypotekárneho správcu sú uvedené len tie hypotekárne úvery, u ktorých už došlo k zápisu záložného práva katastrálnym úradom, zatiaľ čo v tejto tabuľke je celkový objem nesplatených istín hypotekárnych úverov bez ohľadu na to, či už došlo k zápisu práva na katastrálnom úrade.

<sup>3</sup> údaje zahŕňajú stavebné úvery a medziúvery

<sup>4</sup> Zákon o bankách § 2 ods. 2 písm. n)