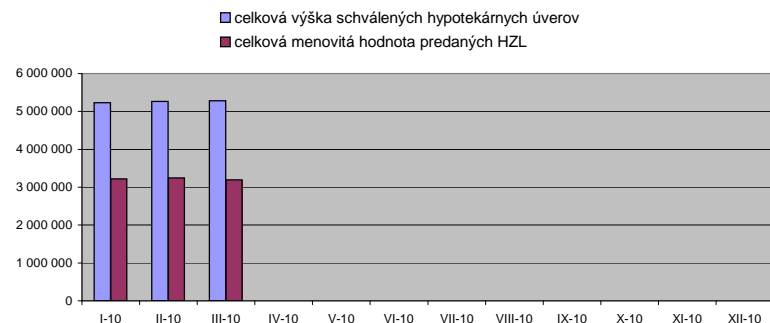


Hypotekárne úvery <sup>1</sup> (tis. EUR)	31.1.2010	28.2.2010	31.3.2010	30.4.2010	31.5.2010	30.6.2010	31.7.2010	31.8.2010	30.9.2010	31.10.2010	30.11.2010	31.12.2010
celková výška schválených hypotekárnych úverov	5 229 949	5 263 852	5 281 380									
počet uzavretých zmlúv	138 031	138 717	138 904									
celková výška čerpaných hypotekárnych úverov	4 423 758	4 432 419	4 408 595									
počet uzavretých zmlúv	125 124	125 259	124 607									
celková výška nesplatených istín z HÚ	3 783 170	3 782 787	3 760 859									
celková menovitá hodnota vydaných HZL	3 345 822	3 400 819	3 369 435									
počet emisií HZL	125	128	128									
celková menovitá hodnota predaných HZL	3 217 002	3 241 774	3 196 685									
podiel celkovej menovitej hodnoty predaných HZL k celkovej sume nesplatených istín z HÚ (v %)	85,03	85,70	85,00									

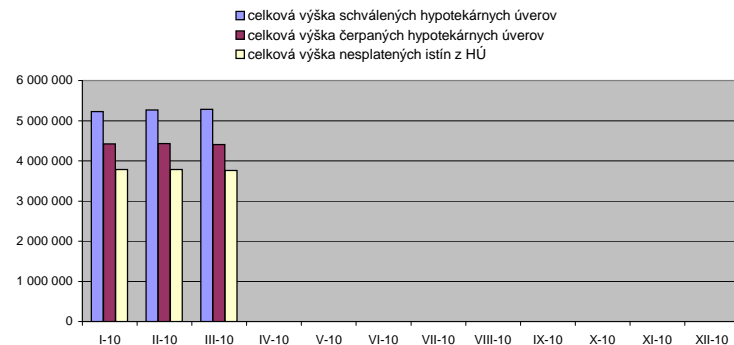
HZL - Hypotekárne záložné listy

<sup>1</sup> Zdroj: NBS, Mesačné informácie od hypotekárnych správcov o vykonávaných hypotekárnych obchodoch

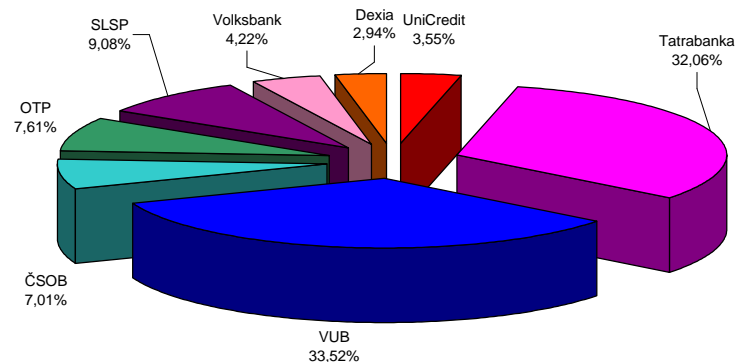
### Čerpané hypotekárne úvery v porovnaní s predanými HZL v roku 2010



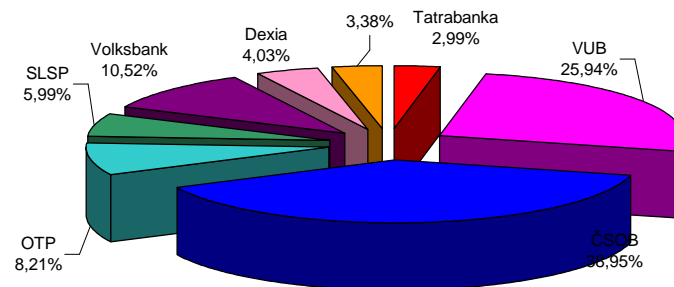
### Vývoj hypotekárnych úverov v roku 2010



### Podiel jednotlivých bánk na celkovej výške poskytnutých hypotekárnych úverov v marci 2010



### Podiel jednotlivých bánk na celkovej výške nesplatených istín z hypotekárnych úverov v marci 2010



Úvery na bývanie (tis. EUR)	31.1.2010	28.2.2010	31.3.2010	30.4.2010	31.5.2010	30.6.2010	31.7.2010	31.8.2010	30.9.2010	31.10.2010	30.11.2010	31.12.2010
úvery na nehnuteľnosti <sup>1</sup>	9 271 066	9 321 984	9 425 159									
hypotekárne úvery <sup>2</sup>	3 796 709	3 793 929	3 794 388									
iné úvery na nehnuteľnosti	3 634 517	3 692 059	3 794 862									
úvery stavebného sporenia <sup>3</sup>	1 839 840	1 835 996	1 835 909									

Zdroj: NBS, Mesačný výkaz o stave úverov v Euro vo výške priemerných úrokových mier, údaje sú v tisícoch EUR; údaje zahŕňajú iba úvery poskytnuté sektoru obyvateľstva (S.143, S144, S145); v tabuľke nie sú úvery s úrokovou mierou 0%.

Údaje v tabuľke sú členené na účelové úvery zabezpečené nehnuteľnosťou (úvery na nehnuteľnosti a v rámci nich hypotekárne úvery, iné úvery na nehnuteľnosti a úvery stavebného sporenia) a bezúčelové úvery zabezpečené nehnuteľnosťou (veľká časť z týchto úverov je poskytovaná za účelom kúpy nehnuteľnosti)

<sup>1</sup> Súčet hypotekárnych úverov, úverov stavebného sporenia a iných úverov na bývanie tvorí celkové úvery na nehnuteľnosti

<sup>2</sup> Objem hypotekárnych úverov v tomto členení je odlišný ako objem uvádzaný pri nesplatených istínach z hypotekárnych úverov získaných od hypotekárnych správcov (uvedené vyššie). Dôvodom je, že v tejto tabuľke je uvedený objem hypotekárnych úverov poskytnutých obyvateľstvu, kým v hore uvedenej tabuľke je objem celkových hypotekárnych úverov. Rozdiel vzniká aj tým, že v hlásení od hypotekárneho správcu sú uvedené len tie hypotekárne úvery, u ktorých už došlo k zápisu záložného práva katastrálnym úradom. Zatiaľ čo v tejto tabuľke je celkový objem nesplatených istín hypotekárnych úverov bez ohľadu na to či už došlo k zápisu práva na katastrálnom úrade.

<sup>3</sup> Údaje zahŕňajú stavebné úvery a medziúvery

Podiely jednotlivých bánk na predmetných typoch úverov v marci 2010				
	úvery na nehnuteľnosti <sup>1</sup>	hypotekárne úvery <sup>2</sup>	iné úvery na nehnuteľnosti	úvery stavebného sporenia <sup>3</sup>
<b>banky s hypotekárnou licenciou <sup>4</sup></b>				
Československá obchodná banka	7,96%	8,66%	11,11%	0,00%
Dexia banka	1,66%	3,32%	0,79%	0,00%
OTP	2,41%	5,95%	0,05%	0,00%
Slovenská sporiteľňa	25,41%	10,43%	52,67%	0,00%
Tatra banka	14,13%	25,78%	9,32%	0,00%
UniCredit Bank	3,21%	2,89%	5,08%	0,00%
Volksbank	1,85%	3,93%	0,65%	0,00%
Všeobecná úverová banka	22,41%	39,04%	16,63%	0,00%
<b>stavebné sporiteľne</b>				
ČSOB stavebná sporiteľňa	0,88%	0,00%	0,0%	4,52%
Prvá stavebná sporiteľňa	16,85%	0,00%	0,1%	86,31%
Wüstenrot stavebná sporiteľňa	1,78%	0,00%	0,0%	9,16%
<b>iné banky a pobočky zahraničných bánk</b>				
BRE Bank	0,63%	0,00%	1,58%	0,00%
Citibank	0,03%	0,00%	0,08%	0,00%
HSBC	0,015%	0,00%	0,04%	0,00%
ING Bank	0,001%	0,00%	0,001%	0,00%
Komerční banka	0,0001%	0,00%	0,000%	0,00%
Banco Mais	0,002%	0,00%	0,00%	0,00%
Poštová banka	0,74%	0,00%	1,85%	0,00%
Privatbanka	0,02%	0,00%	0,05%	0,00%

zdroj: NBS, Mesačný výkaz o úplnom sektorovom členení úverov; údaje zahŕňajú iba úvery poskytnuté sektoru obyvateľstva (S.143, S144, S145); v tabuľke nie sú úvery s úrokovou mierou 0%; v tabuľke sú uvedené iba banky, ktoré poskytujú daný typ úveru; údaje zahŕňajú úvery poskytnuté v Euro

V tabuľke sú uvedené iba účelové úvery zabezpečené nehnuteľnosťou (úvery na nehnuteľnosti a v rámci nich HÚ, iné úvery na nehnuteľnosti a úvery stavebného sporenia), údaje o bezúčelových úveroch zabezpečených nehnuteľnosťou nie sú k dispozícii

<sup>1</sup> súčet hypotekárnych úverov (stĺpec 3), úverov stavebného sporenia (stĺpec 5) a iných úverov na bývanie (stĺpec 4) tvorí celkové úvery na nehnuteľnosti (stĺpec 2)

<sup>2</sup> Podiely bánk na hypotekárnych úveroch v tomto členení sú odlišné ako podiely uvádzané pri nesplatených istinách z hypotekárnych úverov získané od hypotekárnych správcov (uvedené vyššie). Dôvodom je, že v tejto tabuľke sú uvedené podiely bánk na hypotekárnych úveroch poskytnutých obyvateľstvu, kým v hore uvedenej tabuľke sú podiely bánk na celkových hypotekárnych úveroch. Rozdiel vzniká aj tým, že v hlásení od hypotekárneho správcu sú uvedené len tie hypotekárne úvery, u ktorých už došlo k zápisu záložného práva katastrálnym úradom, zatiaľ čo v tejto tabuľke je celkový objem nesplatených istín hypotekárnych úverov bez ohľadu na to, či už došlo k zápisu práva na katastrálnom úrade.

<sup>3</sup> údaje zahŕňajú stavebné úvery a medziúvery

<sup>4</sup> Zákon o bankách § 2 ods. 2 písm. n)