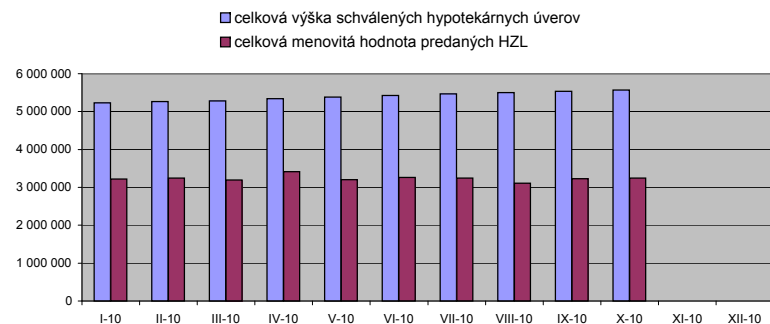


Hypotekárne úvery ¹ (tis. EUR)	31.1.2010	28.2.2010	31.3.2010	30.4.2010	31.5.2010	30.6.2010	31.7.2010	31.8.2010	30.9.2010	31.10.2010	30.11.2010	31.12.2010
celková výška schválených hypotekárnych úverov	5 229 949	5 263 852	5 281 380	5 339 609	5 381 933	5 424 046	5 464 990	5 501 021	5 538 239	5 570 404		
počet uzavretých zmlúv	138 031	138 717	138 904	140 264	141 018	141 824	142 632	143 276	144 042	144 624		
celková výška čerpaných hypotekárnych úverov	4 423 758	4 432 419	4 408 595	4 436 403	4 428 404	4 437 229	4 457 246	4 473 502	4 491 404	4 509 916		
počet uzavretých zmlúv	125 124	125 259	124 607	125 322	125 164	125 290	125 649	125 886	126 127	126 269		
celková výška nesplatených istín z HÚ	3 783 170	3 782 787	3 760 859	3 774 379	3 759 264	3 762 570	3 774 894	3 782 753	3 792 345	3 801 234		
celková menovitá hodnota vydaných HZL	3 345 822	3 400 819	3 369 435	3 587 666	3 383 457	3 431 791	3 400 313	3 258 774	3 374 855	3 380 945		
počet emisií HZL	125	128	128	132	131	132	133	129	128	127		
celková menovitá hodnota predaných HZL	3 217 002	3 241 774	3 196 685	3 410 453	3 203 613	3 261 411	3 247 115	3 109 533	3 229 600	3 244 002		
podiel celkovej menovitej hodnoty predaných HZL k celkovej sume nesplatených istín z HÚ (v %)	85,03	85,70	85,00	90,36	85,22	86,68	86,02	82,20	85,16	85,34		

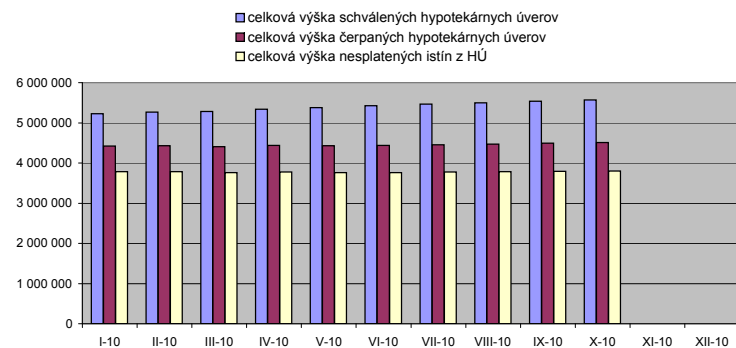
HZL - Hypotekárne záložné listy

¹ Zdroj: NBS, Mesačné informácie od hypotekárnych správcov o vykonávaných hypotekárnych obchodoch

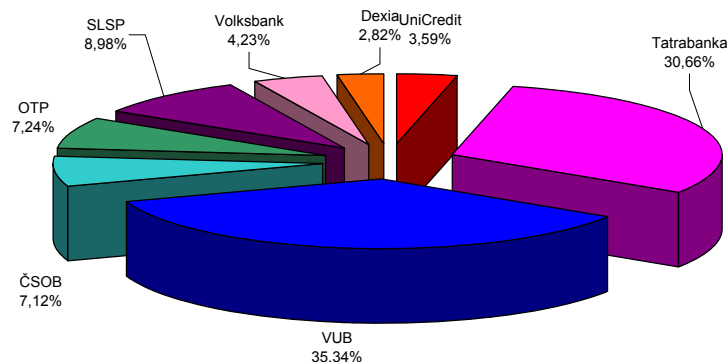
Čerpané hypotekárne úvery v porovnaní s predanými HZL v roku 2010



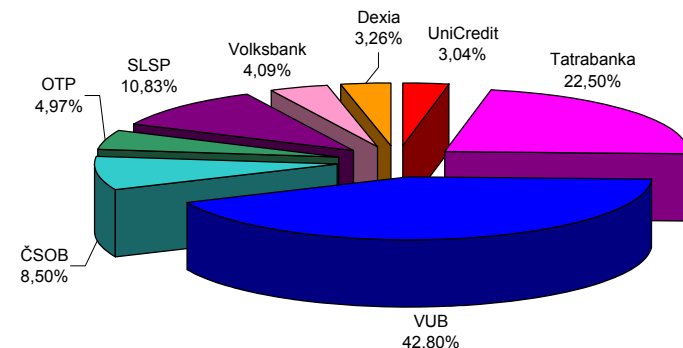
Vývoj hypotekárnych úverov v roku 2010



Podiel jednotlivých bánk na celkovej výške poskytnutých hypotekárnych úverov v októbri 2010



Podiel jednotlivých bánk na celkovej výške nesplatených istín z hypotekárnych úverov v októbri 2010



Úvery na bývanie (tis. EUR)	31.1.2010	28.2.2010	31.3.2010	30.4.2010	31.5.2010	30.6.2010	31.7.2010	31.8.2010	30.9.2010	31.10.2010	30.11.2010	31.12.2010
úvery na nehnuteľnosti ¹	9 271 066	9 321 984	9 425 159	9 496 210	9 700 216	9 838 611	9 954 459	10 079 325	10 202 093	10 318 987		
hypotekárne úvery ²	3 796 709	3 793 929	3 794 388	3 794 130	3 795 518	3 800 855	3 808 003	3 812 788	3 822 825	3 836 429		
iné úvery na nehnuteľnosti	3 634 517	3 692 059	3 794 862	3 864 335	4 060 935	4 183 358	4 279 257	4 385 893	4 491 328	4 591 267		
úvery stavebného sporenia ³	1 839 840	1 835 996	1 835 909	1 837 745	1 843 763	1 854 398	1 867 199	1 880 644	1 887 940	1 891 291		

Zdroj: NBS, Mesačný výkaz o stave úverov v Euro vo výške priemerných úrokových mier, údaje sú v tisícoch EUR, údaje zahŕňajú iba úvery poskytnuté sektoru obyvateľstva (S.143, S.144, S.145); v tabuľke nie sú úvery s úrokovou mierou 0%.

Údaje v tabuľke sú členené na účelové úvery zabezpečené nehnuteľnosťou (úvery na nehnuteľnosti a v rámci nich hypotekárne úvery, iné úvery na nehnuteľnosti a úvery stavebného sporenia) a bezúčelové úvery zabezpečené nehnuteľnosťou (veľká časť z týchto úverov je poskytnutá za účelom kúpy nehnuteľnosti)

¹ Súčet hypotekárnych úverov, úverov stavebného sporenia a iných úverov na bývanie tvorí celkové úvery na nehnuteľnosti

² Objem hypotekárnych úverov v tomto členení je odlišný ako objem uvádzaný pri nesplatených istinách z hypotekárnych úverov získaný od hypotekárnych správcov (uvedené vyššie). Dôvodom je, že v tejto tabuľke je uvedený objem hypotekárnych úverov poskytnutých obyvateľstvu, kým v hore uvedenej tabuľke je objem celkových hypotekárnych úverov. Rozdiel vzniká aj tým, že v hlásení od hypotekárneho správcu sú uvedené len tie hypotekárne úvery, u ktorých už došlo k zápisu záložného práva katastrálnym úradom. Zatiaľ čo v tejto tabuľke je celkový objem nesplatených istín hypotekárnych úverov bez ohľady na to či už došlo k zápisu práva na katastrálnom úrade.

³ Údaje zahŕňajú stavebné úvery a medziúvery

Podiely jednotlivých bánk na predmetných typoch úverov v októbri 2010				
	úvery na nehnuteľnosti ¹	hypotekárne úvery ²	iné úvery na nehnuteľnosti	úvery stavebného sporenia ³
banky s hypotekárnou licenciou ⁴				
Československá obchodná banka	8,43%	8,66%	11,72%	0%
Dexia banka	2,45%	3,21%	2,83%	0%
OTP	1,85%	4,92%	0,05%	0%
Slovenská sporiteľňa	25,99%	10,72%	49,46%	0%
Tatra banka	13,29%	22,20%	11,33%	0%
UniCredit Bank	3,65%	3,14%	5,58%	0%
Volksbank	1,83%	3,99%	0,78%	0%
Všeobecná úverová banka	22,52%	43,15%	14,55%	0%
stavebné sporiteľne				
ČSOB stavebná sporiteľňa	0,84%	0%	0%	4,60%
Prvá stavebná sporiteľňa	15,96%	0%	0,06%	86,95%
Wüstenrot stavebná sporiteľňa	1,55%	0%	0%	8,45%
iné banky a pobočky zahraničných bánk				
BRE Bank	0,56%	0%	1,27%	0%
Citibank	0,03%	0%	0,06%	0%
HSBC	0,01%	0%	0,03%	0%
ING Bank	0,001%	0%	0,001%	0%
Komerční banka	0,00003%	0%	0,0001%	0%
Banco Mais	0,002%	0%	0,004%	0%
Poštová banka	1,00%	0%	2,24%	0%
Privatbanka	0,02%	0%	0,05%	0%
Oberbank	0,0001%	0%	0,0002%	0%

zdroj: NBS, Mesačný výkaz o úplnom sektorovom členení úverov; údaje zahŕňajú iba úvery poskytnuté sektoru obyvateľstva (S.143, S144, S145); v tabuľke nie sú úvery s úrokovou mierou 0%; v tabuľke sú uvedené iba banky, ktoré poskytujú daný typ úveru; údaje zahŕňajú úvery poskytnuté v Euro

V tabuľke sú uvedené iba účelové úvery zabezpečené nehnuteľnosťou (úvery na nehnuteľnosti a v rámci nich HÚ, iné úvery na nehnuteľnosti a úvery stavebného sporenia), údaje o bezúčelových úveroch zabezpečených nehnuteľnosťou nie sú k dispozícii

¹ súčet hypotekárnych úverov (stĺpec 3), úverov stavebného sporenia (stĺpec 5) a iných úverov na bývanie (stĺpec 4) tvorí celkové úvery na nehnuteľnosti (stĺpec 2)

² Podiely bánk na hypotekárnych úveroch v tomto členení sú odlišné ako podiely uvádzané pri nesplatených istinách z hypotekárnych úverov získané od hypotekárnych správcov (uvedené vyššie). Dôvodom je, že v tejto tabuľke sú uvedené podiely bánk na hypotekárnych úveroch poskytnutých obyvateľstvu, kým v hore uvedenej tabuľke sú podiely bánk na celkových hypotekárnych úveroch. Rozdiel vzniká aj tým, že v hlásení od hypotekárneho správcu sú uvedené len tie hypotekárne úvery, u ktorých už došlo k zápisu záložného práva katastrálnym úradom, zatiaľ čo v tejto tabuľke je celkový objem nesplatených istín hypotekárnych úverov bez ohľadu na to, či už došlo k zápisu práva na katastrálnom úrade.

³ údaje zahŕňajú stavebné úvery a medziúvery

⁴ Zákon o bankách § 2 ods. 2 písm. m)