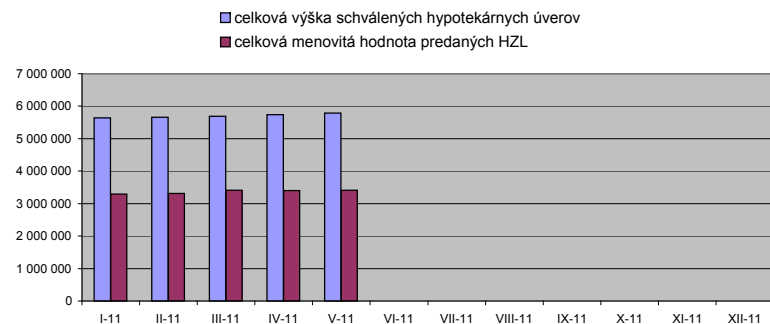


Hypotekárne úvery ¹ (tis. EUR)	31.1.2011	28.2.2011	31.3.2011	30.4.2011	31.5.2011	30.6.2011	31.7.2011	31.8.2011	30.9.2011	31.10.2011	30.11.2011	31.12.2011
celková výška schválených hypotekárnych úverov	5 637 510	5 658 256	5 691 958	5 734 691	5 790 222							
počet uzavretých zmlúv	145 776	146 152	146 796	147 588	148 602							
celková výška čerpaných hypotekárnych úverov	4 552 891	4 565 040	4 577 351	4 574 100	4 589 492							
počet uzavretých zmlúv	126 742	126 890	126 963	126 749	126 990							
celková výška nesplatených istín z HÚ	3 812 657	3 815 587	3 819 595	3 809 094	3 817 667							
celková menovitá hodnota vydaných HZL	3 436 722	3 461 610	3 484 279	3 541 938	3 546 979							
počet emisií HZL	128	130	133	132	132							
celková menovitá hodnota predaných HZL	3 291 341	3 314 464	3 409 218	3 406 120	3 409 442							
podiel celkovej menovitej hodnoty predaných HZL k celkovej sume nesplatených istín z HÚ (v %)	86,33	86,87	89,26	89,42	89,31							

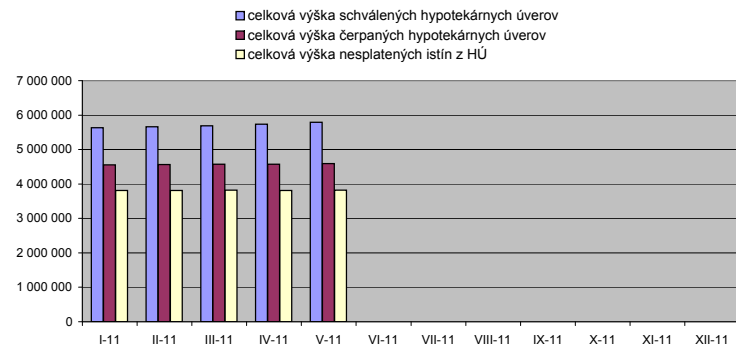
HZL - Hypotekárne záložné listy

¹ Zdroj: NBS, Mesačné informácie od hypotekárnych správcov o vykonávaných hypotekárnych obchodoch

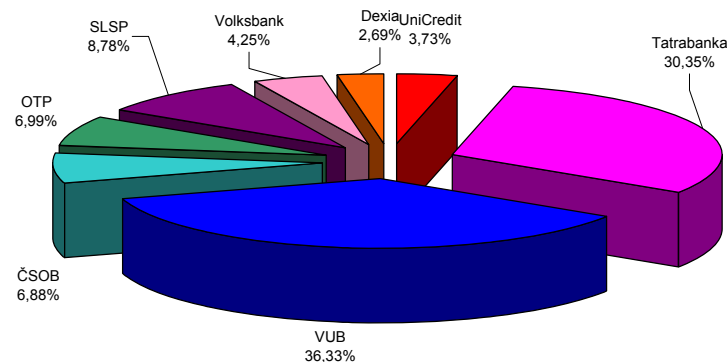
Čerpané hypotekárne úvery v porovnaní s predanými HZL v roku 2011



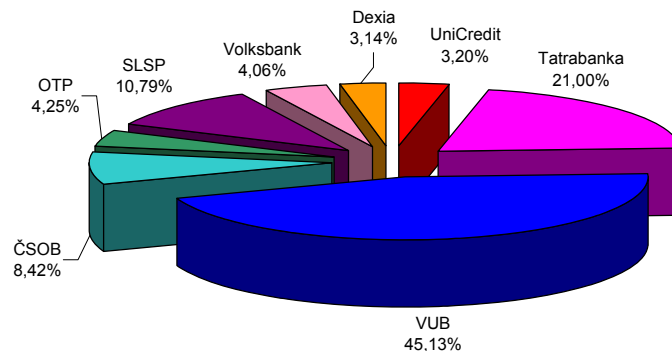
Vývoj hypotekárnych úverov v roku 2011



Podiel jednotlivých bánk na celkovej výške poskytnutých hypotekárnych úverov v máji 2011



Podiel jednotlivých bánk na celkovej výške nesplatených istín z hypotekárnych úverov v máji 2011



Úvery na bývanie (tis. EUR)	31.1.2011	29.2.2011	31.3.2011	30.4.2011	31.5.2011	30.6.2011	31.7.2011	30.8.2011	30.9.2011	31.10.2011	30.11.2011	31.12.2011
úvery na nehnuteľnosti ¹	10 779 955	10 842 715	10 958 825	11 057 107	11 229 354							
hypotekárne úvery ²	3 831 871	3 824 570	3 836 317	3 843 501	3 860 162							
iné úvery na nehnuteľnosti	5 058 159	5 134 817	5 242 753	5 341 009	5 495 624							
úvery stavebného sporenia ³	1 889 925	1 883 328	1 879 755	1 872 597	1 873 568							

Zdroj: NBS, Mesačný výkaz o stave úverov v Euro vo výške priemerných úrokových mier, údaje sú v tisícoch EUR, údaje zahŕňajú iba úvery poskytnuté sektoru obyvateľstva (S.143, S144, S145); v tabuľke nie sú úvery s úrokovou mierou 0%.

Údaje v tabuľke sú členené na účelové úvery zabezpečené nehnuteľnosťou (úvery na nehnuteľnosti a v rámci nich hypotekárne úvery, iné úvery na nehnuteľnosti a úvery stavebného sporenia) a bezúčelové úvery zabezpečené nehnuteľnosťou (veľká časť z týchto úverov je poskytnutá za účelom kúpy nehnuteľnosti)

¹ Súčet hypotekárnych úverov, úverov stavebného sporenia a iných úverov na bývanie tvorí celkové úvery na nehnuteľnosti

² Objem hypotekárnych úverov v tomto členení je odlišný ako objem uvádzaný pri nesplatených istinách z hypotekárnych úverov získaný od hypotekárnych správcov (uvedené vyššie). Dôvodom je, že v tejto tabuľke je uvedený objem hypotekárnych úverov poskytnutých obyvateľstvu, kým v hore uvedenej tabuľke je objem celkových hypotekárnych úverov. Rozdiel vzniká aj tým, že v hlásení od hypotekárneho správcu sú uvedené len tie hypotekárne úvery, u ktorých už došlo k zápisu záložného práva katastrálnym úradom. Zatiaľ čo v tejto tabuľke je celkový objem nesplatených istín hypotekárnych úverov bez ohľadu na to či už došlo k zápisu práva na katastrálnom úrade.

³ Údaje zahŕňajú stavebné úvery a medzúvery

Podiely jednotlivých bánk na predmetných typoch úverov v máji 2011	úvery			
	úvery na nehnuteľnosti ¹	hypotekárne úvery ²	iné úvery na nehnuteľnosti	úvery stavebného sporenia ³
banky s hypotekárnou licenciou ⁴				
Československá obchodná banka	8,75%	8,32%	12,03%	0%
Dexia banka Slovensko	2,34%	3,09%	2,61%	0%
OTP Banka Slovensko	2,97%	4,20%	3,12%	0%
Slovenská sporiteľňa	25,28%	10,66%	44,16%	0%
Tatra banka	13,48%	20,95%	12,84%	0%
UniCredit Bank	3,99%	3,33%	5,81%	0%
VOLKSBANK Slovensko	2,78%	3,95%	2,90%	0%
Všeobecná úverová banka	22,26%	45,49%	13,53%	0%
stavebné sporiteľne				
ČSOB stavebná sporiteľňa	0,76%	0%	0%	4,58%
Prvá stavebná sporiteľňa	14,61%	0%	0,06%	87,40%
Wüstenrot stavebná sporiteľňa	1,34%	0%	0%	8,02%
iné banky a pobočky zahraničných bánk				
BRE Bank	0,48%	0%	0,99%	0%
Citibank	0,02%	0%	0,05%	0%
HSBC	0,012%	0%	0,02%	0%
ING Bank	0,0004%	0%	0,001%	0%
Banco Mais	0%	0%	0%	0%
Poštová banka	0,842%	0%	1,721%	0%
Privatbanka	0,06%	0%	0,13%	0%
Oberbank	0,00%	0%	0,01%	0%
J&T Banka	0,008%	0%	0,017%	0%

zdroj: NBS, Mesačný výkaz o úplnom sektorovom členení úverov; údaje zahŕňajú iba úvery poskytnuté sektoru obyvateľstva (S.143, S144, S145); v tabuľke nie sú úvery s úrokovou mierou 0%; v tabuľke sú uvedené iba banky, ktoré poskytujú daný typ úveru; údaje zahŕňajú úvery poskytnuté v Euro

V tabuľke sú uvedené iba účelové úvery zabezpečené nehnuteľnosťou (úvery na nehnuteľnosti a v rámci nich HÚ, iné úvery na nehnuteľnosti a úvery stavebného sporenia), údaje o bezúčelových úveroch zabezpečených nehnuteľnosťou nie sú k dispozícii

¹ súčet hypotekárnych úverov (stĺpec 3), úverov stavebného sporenia (stĺpec 5) a iných úverov na bývanie (stĺpec 4) tvorí celkové úvery na nehnuteľnosti (stĺpec 2)

² Podiely bánk na hypotekárnych úveroch v tomto členení sú odlišné ako podiely uvádzané pri nesplatených istinách z hypotekárnych úverov získané od hypotekárnych správcov (uvedené vyššie). Dôvodom je, že v tejto tabuľke sú uvedené podiely bánk na hypotekárnych úveroch poskytnutých obyvateľstvu, kým v hore uvedenej tabuľke sú podiely bánk na celkových hypotekárnych úveroch. Rozdiel vzniká aj tým, že v hlásení od hypotekárneho správcu sú uvedené len tie hypotekárne úvery, u ktorých už došlo k zápisu záložného práva katastrálnym úradom, zatiaľ čo v tejto tabuľke je celkový objem nesplatených istín hypotekárnych úverov bez ohľadu na to, či už došlo k zápisu práva na katastrálnom úrade.

³ údaje zahŕňajú stavebné úvery a medziúvery

⁴ Zákon o bankách § 2 ods. 2 písm. m)