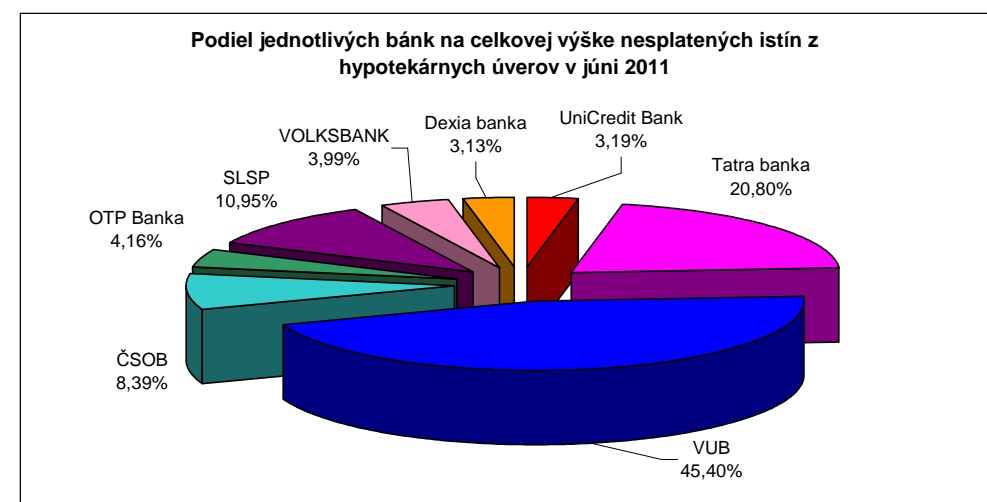
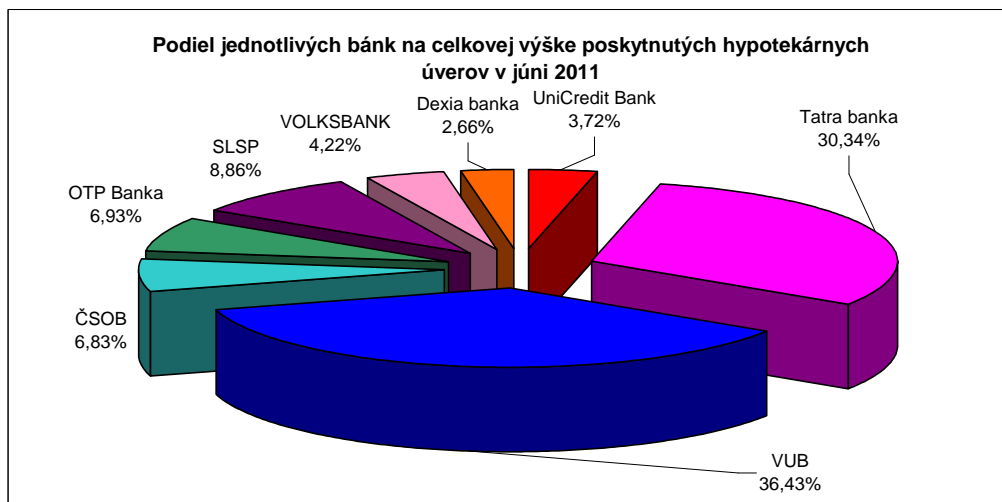
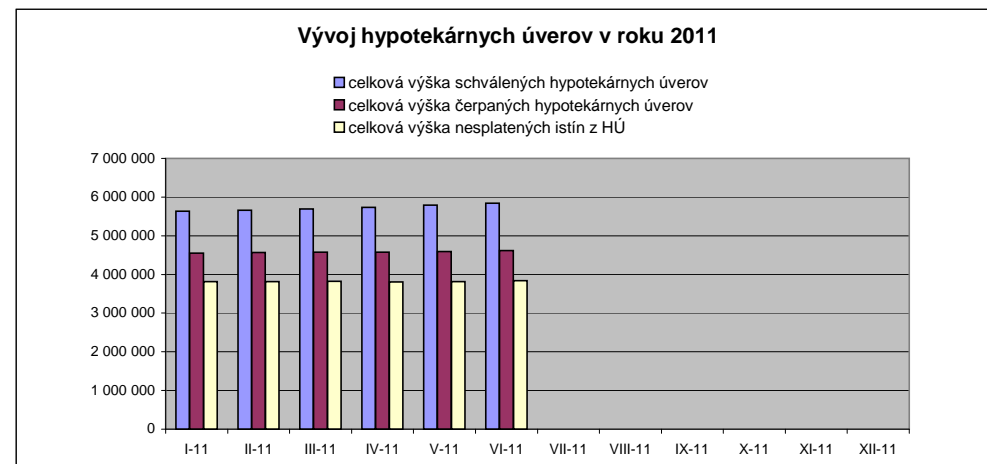
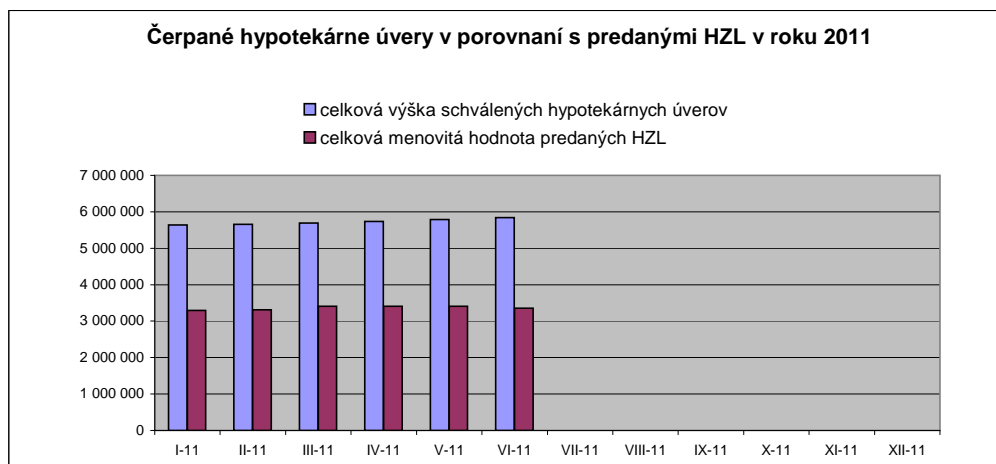


Hypotekárne úvery ¹ (tis. EUR)	31.1.2011	28.2.2011	31.3.2011	30.4.2011	31.5.2011	30.6.2011	31.7.2011	31.8.2011	30.9.2011	31.10.2011	30.11.2011	31.12.2011
celková výška schválených hypotekárnych úverov	5 637 510	5 658 256	5 691 958	5 734 691	5 790 222	5 842 876						
počet uzavretých zmlúv	145 776	146 152	146 796	147 588	148 602	149 557						
celková výška čerpaných hypotekárnych úverov	4 552 891	4 565 040	4 577 351	4 574 100	4 589 492	4 612 907						
počet uzavretých zmlúv	126 742	126 890	126 963	126 749	126 990	127 442						
celková výška nesplatených istín z HÚ	3 812 657	3 815 587	3 819 595	3 809 094	3 817 667	3 835 753						
celková menovitá hodnota vydaných HZL	3 436 722	3 461 610	3 484 279	3 541 938	3 546 979	3 508 829						
počet emisií HZL	128	130	133	132	132	133						
celková menovitá hodnota predaných HZL	3 291 341	3 314 464	3 409 218	3 406 120	3 409 442	3 356 730						
podiel celkovej menovitej hodnoty predaných HZL k celkovej sume nesplatených istín z HÚ (v %)	86,33	86,87	89,26	89,42	89,31	87,51						

HZL - Hypotekárne záložné listy

¹ Zdroj : NBS, Mesačné informácie od hypotekárnych správcov o vykonávaných hypotekárnych obchodoch



Úvery na bývanie (tis. EUR)	31.1.2011	28.2.2011	31.3.2011	30.4.2011	31.5.2011	30.6.2011	31.7.2011	30.8.2011	30.9.2011	31.10.2011	30.11.2011	31.12.2011
úvery na nehnuteľnosti ¹	10 779 955	10 842 715	10 958 825	11 057 107	11 229 354	11 394 621						
hypotekárne úvery ²	3 831 871	3 824 570	3 836 317	3 843 501	3 860 162	3 887 786						
iné úvery na nehnuteľnosti	5 058 159	5 134 817	5 242 753	5 341 009	5 495 624	5 622 920						
úvery stavebného sporenia ³	1 889 925	1 883 328	1 879 755	1 872 597	1 873 568	1 883 915						

Zdroj: NBS, Mesačný výkaz o stave úverov v slovenských korunách a o výške priemerných úrokových mier; Mesačný výkaz o stave úverov v Euro a o výške priemerných úrokových mier; údaje sú v tisícoch SK; údaje zahŕňajú iba úvery poskytnuté sektoru obyvateľstva (S.143, S144, S145); v tabuľke nie sú úvery s

Údaje v tabuľke sú členené na účelové úvery zabezpečené nehnuteľnosťou (úvery na nehnuteľnosti a v rámci nich hypotekárne úvery, iné úvery na nehnuteľnosti a úvery stavebného sporenia) a bezúčelové úvery zabezpečené nehnuteľnosťou (veľká časť z týchto úverov je poskytnutá za účelom kúpy nehnuteľnosti)

¹ Súčet hypotekárnych úverov, úverov stavebného sporenia a iných úverov na bývanie tvorí celkové úvery na nehnuteľnosti

² Objem hypotekárnych úverov v tomto členení je odlišný ako objem uvádzaný pri nesplatených istinách z hypotekárnych úverov získaných od hypotekárnych správcov (uvedené vyššie). Dôvodom je, že v tejto tabuľke je uvedený objem hypotekárnych úverov poskytnutých obyvateľstvu, kým v hore uvedenej tabuľke je objem celkových hypotekárnych úverov. Rozdiel vzniká aj tým, že v hlásení od hypotekárneho správcu sú uvedené len tie hypotekárne úvery, u ktorých už došlo k zápisu záložného práva katastrálnym úradom. Zatiaľ čo v tejto tabuľke je celkový objem nesplatených istín hypotekárnych úverov bez ohľadu na to či už došlo k zápisu práva na katastrálnom úrade.

³ Údaje zahŕňajú stavebné úvery a medziúvery

Podiely jednotlivých bánk na predmetných typoch úverov v júni 2011	úvery na nehnuteľnosti¹	úvery		
		hypotekárne úvery²	iné úvery na nehnuteľnosti	úvery stavebného sporenia³
banky s hypotekárnou licenciou⁴				
Československá obchodná banka	8,83%	8,28%	12,16%	0%
Dexia banka Slovensko	2,32%	3,07%	2,59%	0%
OTP Banka Slovensko	3,01%	4,10%	3,26%	0%
Slovenská sporiteľňa	25,27%	10,79%	43,75%	0%
Tatra banka	13,51%	20,73%	13,04%	0%
UniCredit Bank	4,00%	3,31%	5,81%	0%
VOLKSBANK Slovensko	2,76%	3,88%	2,91%	0%
Všeobecná úverová banka	22,36%	45,84%	13,61%	0%
stavebné sporiteľne				
ČSOB stavebná sporiteľňa	0,76%	0%	0%	4,61%
Prvá stavebná sporiteľňa	14,49%	0%	0,05%	87,50%
Wüstenrot stavebná sporiteľňa	1,31%	0%	0%	7,89%
iné banky a pobočky zahraničných bánk				
BRE Bank	0,47%	0%	0,95%	0%
Citibank	0,02%	0%	0,04%	0%
HSBC	0,012%	0%	0,02%	0%
ING Bank	0,0004%	0%	0,001%	0%
Banco Mais	0%	0%	0%	0%
Poštová banka	0,810%	0%	1,642%	0%
Privatbanka	0,06%	0%	0,13%	0%
Oberbank	0,01%	0%	0,02%	0%
J&T Banka	0,008%	0%	0,017%	0%

zdroj: NBS, Mesačný výkaz o úplnom sektorovom členení úverov; údaje zahŕňajú iba úvery poskytnuté sektoru obyvateľstva (S.143, S144, S145); v tabuľke nie sú úvery s úrokovou mierou 0%; v tabuľke sú uvedené iba banky, ktoré poskytujú daný typ úveru; údaje zahŕňajú úvery poskytnuté v Euro

V tabuľke sú uvedené iba účelové úvery zabezpečené nehnuteľnosťou (úvery na nehnuteľnosti a v rámci nich HÚ, iné úvery na nehnuteľnosti a úvery stavebného sporenia), údaje o bezúčelových úveroch zabezpečených nehnuteľnosťou nie sú k dispozícii

¹ súčet hypotekárnych úverov (stĺpec 3), úverov stavebného sporenia (stĺpec 5) a iných úverov na bývanie (stĺpec 4) tvorí celkové úvery na nehnuteľnosti (stĺpec 2)

² Podiely bánk na hypotekárnych úveroch v tomto členení sú odlišné ako podiely uvádzané pri nesplatených istinách z hypotekárnych úverov získaných od hypotekárnych správcov (uvedené vyššie). Dôvodom je, že v tejto tabuľke sú uvedené podiely bánk na hypotekárnych úveroch poskytnutých obyvateľstvu, kým v hore uvedenej tabuľke sú podiely bánk na celkových hypotekárnych úveroch. Rozdiel vzniká aj tým, že v hlásení od hypotekárneho správcu sú uvedené len tie hypotekárne úvery, u ktorých už došlo k zápisu záložného práva katastrálnym úradom, zatiaľ čo v tejto tabuľke je celkový objem nesplatených istín hypotekárnych úverov bez ohľadu na to, či už došlo k zápisu práva na katastrálnom úrade.

³ údaje zahŕňajú stavebné úvery a medziúvery

⁴ Zákon o bankách § 2 ods. 2 písm. m)