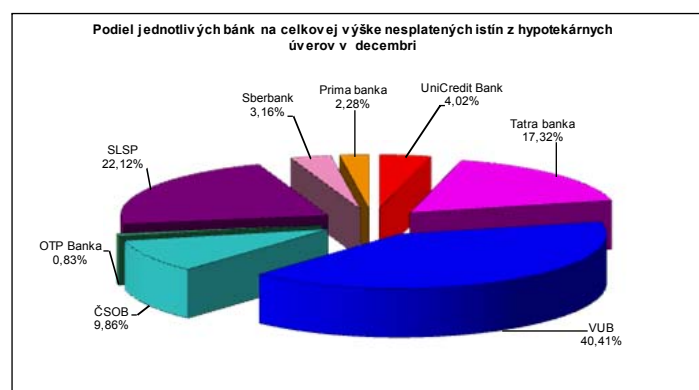
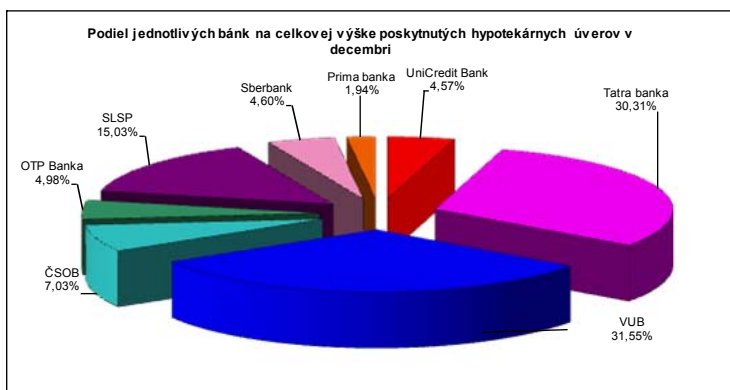
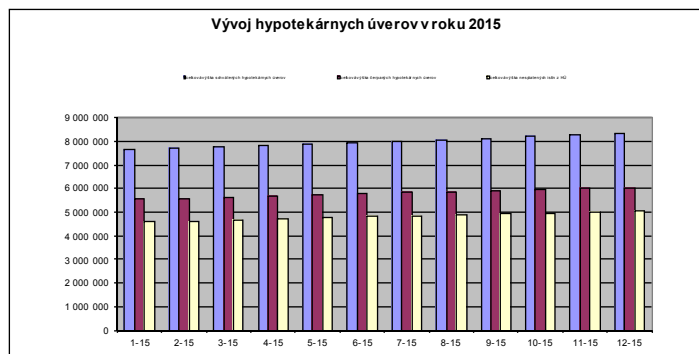
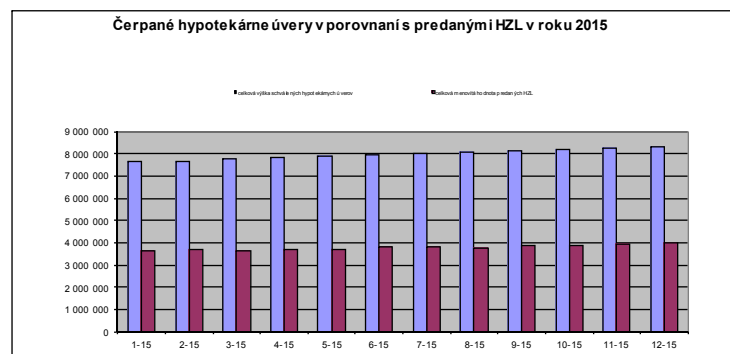


Hypotekárne úvery (tis. EUR)	31.1.2015	28.2.2015	31.3.2015	30.4.2015	31.5.2015	30.6.2015	31.7.2015	31.8.2015	30.9.2015	31.10.2015	30.11.2015	31.12.2015
celková výška schválených hypotekárnych úverov	7 634 050	7 688 987	7 754 842	7 832 076	7 893 049	7 953 641	8 016 840	8 074 389	8 130 225	8 203 766	8 271 007	8 347 255
počet uzavretých zmlúv	179 990	180 912	182 033	183 397	184 451	185 446	186 519	187 395	188 369	189 623	190 718	192 075
celková výška čerpaných hypotekárnych úverov	5 542 825	5 582 470	5 631 820	5 684 599	5 728 696	5 771 013	5 820 500	5 864 634	5 912 461	5 956 595	6 007 978	6 044 330
počet uzavretých zmlúv	139 434	140 094	140 890	141 731	142 401	143 067	143 859	144 476	145 207	145 876	146 628	147 252
celková výška nesplatených istín z HÚ	4 596 833	4 634 477	4 680 891	4 730 194	4 770 477	4 810 273	4 856 482	4 895 122	4 936 399	4 973 870	5 016 543	5 046 004
celková menovitá hodnota vydaných HZL	3 874 950	3 894 086	3 880 137	4 005 046	4 011 541	4 052 829	4 048 897	3 957 207	4 144 064	4 246 445	4 265 253	4 292 727
počet emisií HZL	154	153	153	153	154	151	150	150	152	153	154	155
celková menovitá hodnota predaných HZL	3 657 863	3 673 225	3 661 819	3 705 970	3 712 524	3 841 403	3 837 410	3 745 717	3 870 620	3 867 774	3 950 571	3 992 217
podiel celkovej menovitej hodnoty predaných HZL k celkovej sume nesplatených istín z HÚ (v %)	79,57	79,26	78,23	78,35	77,82	79,86	79,02	76,52	78,41	77,76	78,75	79,12

HZL - Hypotekárne záložné listy

1 Zdroj: NBS, Mesačné informácie od hypotekárnych správcov o vykonávaných hypotekárnych obchodoch



Úvery na bývanie (tis. EUR)	31.1.2015	28.2.2015	31.3.2015	30.4.2015	31.5.2015	30.6.2015	31.7.2015	31.8.2015	30.9.2015	31.10.2015	30.11.2015	31.12.2015
úvery na nehnuteľnosti ¹	16 986 244	17 138 882	17 342 674	17 538 870	17 716 864	17 953 747	18 192 636	18 376 704	18 558 171	18 752 026	18 964 647	19 178 771
hypotekárne úvery ²	4 667 264	4 699 294	4 747 527	4 792 223	4 830 638	4 877 320	4 924 421	4 963 331	4 998 878	5 040 160	5 085 990	5 119 750
iné úvery na nehnuteľnosti	10 269 035	10 384 436	10 530 497	10 667 188	10 797 261	10 972 393	11 150 660	11 291 014	11 427 520	11 576 589	11 742 085	11 906 277
úvery stavebného sporenia ³	2 049 945	2 055 152	2 064 650	2 079 459	2 088 965	2 104 034	2 117 555	2 122 359	2 131 773	2 135 277	2 136 572	2 152 744

Podiely jednotlivých bánk na predmetných typoch úverov v decembri	úvery na nehnuteľnosti ¹			
	hypotekárne úvery ²	iné úvery na nehnuteľnosti	úvery stavebného sporenia ³	
banky a pobočky zahraničnej banky s hypotekárnou licenciou⁴				
Cesko-slovenská obchodná banka	11,21%	9,93%	13,78%	0%
OTP Banka Slovensko	2,48%	0,81%	3,65%	0%
Prima banka Slovensko	4,31%	2,23%	5,99%	0%
Sberbank Slovensko	3,12%	3,09%	3,70%	0%
Slovenská sporiteľňa	27,70%	21,79%	35,24%	0%
Tatra banka	13,54%	17,45%	14,31%	0%
Všeobecná úverová banka	19,15%	40,40%	13,47%	0%
UniCredit BankCzech Republic and Slovakia	6,01%	4,29%	7,83%	0%
stavebné sporiteľne				
ČSOB stavebná sporiteľňa	0,67%	0%	0%	5,93%
Prvá stavebná sporiteľňa	9,63%	0%	0%	85,82%
Wüstenrot stavebná sporiteľňa	0,93%	0%	0%	8,25%
iné banky a pobočky zahraničných bánk				
BKS Bank	0,02%	0%	0,03%	0%
Fio banka	0,004%	0%	0,004%	0%
J&T BANKA	0,01%	0%	0,02%	0%
mBank	0,93%	0%	1,50%	0%
Oberbank	0,12%	0%	0,19%	0%
Poštová banka	0,11%	0%	0,17%	0%
Privatbanka	0,07%	0%	0,115%	0%

Zdroj: NBS, Mesačný výkaz o úplnom sektorovom členení úverov (V (NBS) 33-12); údaje zahŕňajú iba úvery poskytnuté sektoru obyvateľstva (S.143, S.144, S.145); v tabuľke sú uvedené iba banky, ktoré poskytujú úvery obyvateľstvu.

Od 1.1.2012 došlo pri vykazovaní týchto údajov k dvom metodologickým zmenám, ktoré však nemajú významný vplyv na vykázané údaje:

a) Údaje zahŕňajú úvery denominované v akýchkoľvek mene, nie iba úvery denominované v EUR, ako tomu bol pred 31.12.2011. Objem celkových úverov poskytnutých obyvateľstvu kvôli tejto zmene vzrástol o 0,01%.

b) Údaje sú od 1.1.2012 vykazované v menovitej hodnote, ktorá predstavuje hodnotu nesplateného zostatku istiny úverov. Do 31.12.2011 boli údaje vykazované v hodnote, ktorá okrem menovitej hodnoty zahŕňala aj časové rozlíšenie a ostatné prísľušenstvo.

V tabuľke sú uvedené iba účelové úvery zabezpečené nehnuteľnosťou (úvery na nehnuteľnosti a v rámci nich HÚ, iné úvery na nehnuteľnosti a úvery stavebného sporenia), údaje o bežicelových úveroch zabezpečených nehnuteľnosťou nie sú k dispozícii.

¹ Celkový objem úverov na nehnuteľnosti (súčet 2) je súčtom objemu hypotekárnych úverov (súčet 3), iných úverov na nehnuteľnosti (súčet 4) a úverov stavebného sporenia (súčet 5).

² Podiely bánk na hypotekárnych úveroch v tomto členení sú odlišné ako podiely uvádzané pri nesplatených istinách z hypotekárnych úverov získané od hypotekárnych správcov (uvedené vyššie).

Dôvodom je, že v tejto tabuľke sú uvedené podiely bánk na hypotekárnych úveroch poskytnutých obyvateľstvu, kým v hore uvedenej tabuľke sú podiely bánk na celkových hypotekárnych úveroch.

Rozdiel vzniká aj tým, že v hlásení od hypotekárneho správcu sú uvedené len tie hypotekárne úvery, u ktorých už došlo k zápisu záložného práva katastrálnym úradom, zatiaľ čo v tejto tabuľke je celkový objem nesplatených istín hypotekárnych úverov bez ohľadu na to, či už došlo k zápisu práva na katastrálnom úrade.

³ Údaje zahŕňajú stavebné úvery a medzúvery.

⁴ Zákon o bankách §2 ods. 2 písm. m)