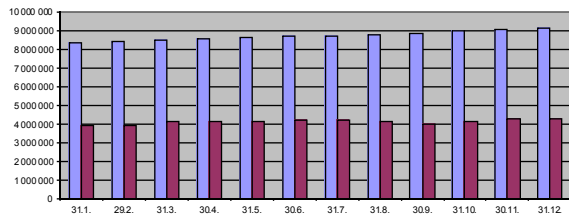


Hypotekárne úvery	31.1.	29.2.	31.3.	30.4.	31.5.	30.6.	31.7.	31.8.	30.9.	31.10.	30.11.	31.12.
celková výška schválených hypotekárnych úverov (tis. EUR)	8 389 337	8 467 916	8 540 413	8 601 719	8 665 699	8 725 624	8 774 682	8 836 395	8 911 971	9 005 102	9 100 711	9 206 342
počet uzavretých zmlúv	192 756	194 123	195 390	196 069	196 933	197 655	198 229	199 039	200 118	201 367	202 331	204 086
celková výška čerpaných hypotekárnych úverov (tis. EUR)	6 095 651	6 151 231	6 188 293	6 183 881	6 206 244	6 214 716	6 234 737	6 231 188	6 277 005	6 351 540	6 416 791	6 469 789
počet uzavretých zmlúv	148 102	149 071	149 666	149 111	149 072	148 783	148 730	147 954	148 468	149 357	150 168	150 736
celková výška nesplatených istín z HÚ (tis. EUR)	5 085 317	5 131 178	5 158 620	5 154 228	5 178 219	5 189 769	5 209 386	5 218 934	5 261 413	5 334 448	5 397 175	5 442 509
celková menovitá hodnota vydaných HZL (tis. EUR)	2 619 210	4 264 619	4 419 957	4 411 169	4 282 142	4 348 847	4 372 819	4 280 686	4 302 614	4 313 822	4 409 534	4 420 179
počet emisii HZL	153	149	151	151	151	153	154	152	153	154	155	156
celková menovitá hodnota predaných HZL (tis. EUR)	3 983 701	3 977 405	4 143 762	4 179 171	4 159 140	4 228 874	4 253 819	4 161 684	3 997 948	4 194 819	4 302 547	4 308 176
podiel celkovej menovitej hodnoty predaných HZL k celkovej sume nesplatených istín z HÚ (v %)	78,34	77,51	80,33	81,08	80,32	81,48	81,66	79,74	75,99	78,64	79,72	79,16

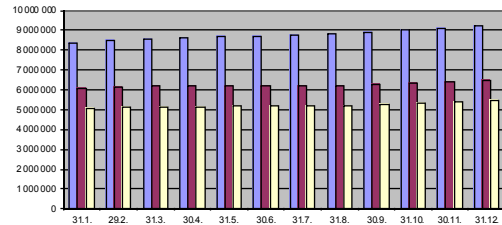
HZL - Hypotekárne záložné listy

<sup>1</sup> Zdroj: NBS, Mesačné informácie od hypotekárnych správcov o vykonávaných hypotekárnych obchodoch

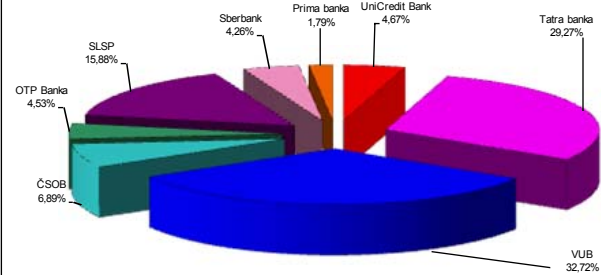
Čerpané hypotekárne úvery v porovnaní s predanými HZL v roku 2016



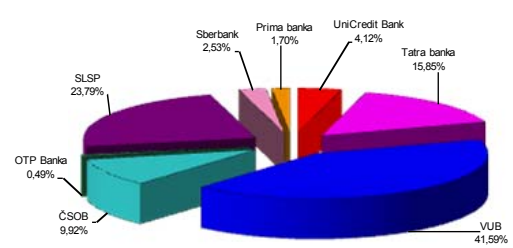
Vývoj hypotekárnych úverov v roku 2016



Podiel jednotlivých bánk na celkovej výške poskytnutých hypotekárnych úverov v decembri



Podiel jednotlivých bánk na celkovej výške nesplatených istín z hypotekárnych úverov v decembri



Úvery na bývanie (tis. EUR)	31.1.	29.2.	31.3.	30.4.	31.5.	30.6.	31.7.	31.8.	30.9.	31.10.	30.11.	31.12.
úvery na nehnuteľnosti <sup>1</sup>	19 256 308	19 421 654	19 631 540	19 875 499	20 149 043	20 435 495	20 681 398	20 903 884	21 141 823	21 379 437	21 626 387	21 924 505
hypotekárne úvery <sup>2</sup>	5 139 991	5 181 584	5 222 489	5 241 996	5 268 994	5 302 431	5 337 026	5 346 722	5 392 123	5 442 175	5 496 396	5 558 356
iné úvery na nehnuteľnosti	11 966 136	12 085 620	12 245 322	12 469 174	12 717 873	12 975 053	13 187 141	13 394 430	13 582 823	13 764 939	13 955 380	14 173 414
úvery stavebného sporenia <sup>3</sup>	2 150 181	2 154 450	2 163 729	2 164 329	2 162 176	2 158 011	2 157 231	2 162 732	2 166 877	2 172 323	2 174 611	2 192 735

Zdroj: NBS, Štatistická bilancia aktíva (V (NBS) 33-12); údaje zahŕňajú iba úvery poskytnuté sektorom obyvateľstva (S.143, S.144).

V tabuľke sú uvedené iba účelové úvery zabezpečené nehnuteľnosťou (úvery na nehnuteľnosti a v rámci nich hypotekárne úvery, iné úvery na nehnuteľnosti a úvery stavebného sporenia), údaje o bežiacich úveroch zabezpečených nehnuteľnosťou nie sú k dispozícii.

<sup>1</sup> Celkový objem úverov na nehnuteľnosti je súčtom objemu hypotekárnych úverov, iných úverov na nehnuteľnosti a úverov stavebného sporenia.

<sup>2</sup> Objemy hypotekárnych úverov v tomto členení sú odlišné ako objemy uvádzané pri nesplatených istinách z hypotekárnych úverov získaných od hypotekárnych správcov. Dôvodom je, že v tejto tabuľke sú uvedené objemy hypotekárnych úverov poskytnutých obyvateľstvu, nie celkový objem hypotekárnych úverov. Rozdiel vzniká aj tým, že v hlásení od hypotekárneho správcu sú uvedené len tie hypotekárne úvery, u ktorých už došlo k zápisu záložného práva katastrálnym úradom, zatiaľ čo v tejto tabuľke je uvedený celkový objem nesplatených istín hypotekárnych úverov bez ohľadu na to, či už došlo k zápisu práva na katastrálnom úrade.

<sup>3</sup> Údaje zahŕňajú stavebné úvery a medzúvery.

Podiely jednotlivých bánk na predmetných typoch úverov v decembri	úvery na nehnuteľnosti <sup>1</sup>	hypotekárne úvery <sup>2</sup>	iné úvery na nehnuteľnosti	úvery stavebného sporenia <sup>3</sup>
<b>banky a pobočka zahraničnej banky s hypotekárnou licenciou <sup>4</sup></b>				
Československá obchodná banka	12,27%	9,83%	15,12%	0%
OTP Banka Slovensko	2,14%	0,53%	3,11%	0%
Prima banka Slovensko	4,70%	1,66%	6,62%	0%
Sberbank Slovensko	2,44%	2,45%	2,81%	0%
Slovenská sporiteľňa	27,54%	23,29%	33,46%	0%
Tatra banka	13,35%	15,79%	14,46%	0%
Všeobecná úverová banka	20,63%	42,08%	15,41%	0%
UniCredit Bank Czech Republic and Slovakia	5,93%	4,37%	7,46%	0%
<b>stavebné sporiteľne</b>				
ČSOB stavebná sporiteľňa	0,56%	0%	0%	5,62%
Prvá stavebná sporiteľňa	8,55%	0%	0%	85,47%
Wüstenrot stavebná sporiteľňa	0,89%	0%	0%	8,91%
<b>iné banky a pobočky zahraničných bánk</b>				
BKS Bank	0,03%	0%	0,05%	0%
BNP PARIBAS PERSONAL FINANCE	0,05%	0%	0,08%	0%
Fio banka	0,01%	0%	0,02%	0%
J&T BANKA	0,01%	0%	0,01%	0%
mBank	0,81%	0%	1,26%	0%
Poštová banka	0,06%	0%	0,09%	0%
Privatbanka	0,02%	0%	0,03%	0%

Zdroj: NBS, Štatistická bilancia aktíva (V (NBS) 33-12); údaje zahŕňajú iba úvery poskytnuté sektorom obyvateľstva (S.143, S.144).

V tabuľke sú uvedené iba účelové úvery zabezpečené nehnuteľnosťou (úvery na nehnuteľnosti a v rámci nich hypotekárne úvery, iné úvery na nehnuteľnosti a úvery stavebného sporenia), údaje o bežiacich úveroch zabezpečených nehnuteľnosťou nie sú k dispozícii.

<sup>1</sup> Celkový objem úverov na nehnuteľnosti je súčtom objemu hypotekárnych úverov, iných úverov na nehnuteľnosti a úverov stavebného sporenia.

<sup>2</sup> Podiely bánk na hypotekárnych úveroch v tomto členení sú odlišné ako podiely uvádzané pri nesplatených istinách z hypotekárnych úverov získaných od hypotekárnych správcov (uvedené vyššie). Dôvodom je, že v tejto tabuľke sú uvedené podiely bánk na hypotekárnych úveroch poskytnutých obyvateľstvu, kým v hore uvedenej tabuľke sú podiely bánk na celkových hypotekárnych úveroch. Rozdiel vzniká aj tým, že v hlásení od hypotekárneho správcu sú uvedené len tie hypotekárne úvery, u ktorých už došlo k zápisu záložného práva katastrálnym úradom, zatiaľ čo v tejto tabuľke je uvedený celkový objem nesplatených istín hypotekárnych úverov bez ohľadu na to, či už došlo k zápisu práva na katastrálnom úrade.

<sup>3</sup> Údaje zahŕňajú stavebné úvery a medzúvery.

<sup>4</sup> §2 ods. 2 písm. m) zákona č. 483/2001 Z. z. o bankách.