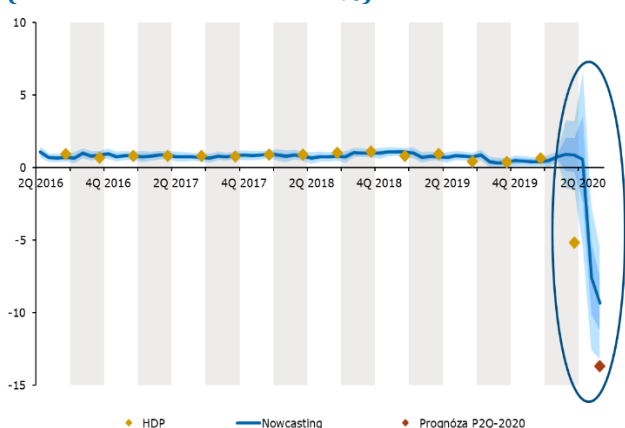


Aprílové čísla posunuli nowcasting k výraznejším mínusom

V 2. štvrtroku 2020 by mal HDP podľa technického odhadu klesnúť o 9,33 % medzikvartálne. Ako sa očakávalo, negatívny efekt pandémie COVID-19 sa naplno prejavil v prepadoch mesačných ukazovateľov za apríl. Spôsobil tak aj posun nowcastingu k zápornejším číslam. Mierne pozitívne pôsobilo zlepšenie výkonu ekonomiky v 1. štvrtroku 2020 v porovnaní s rýchlym odhadom ŠÚ SR. Májové „soft“ indikátory naznačujú opatrné zlepšenie nálad súvisiace s postupným uvoľňovaním opatrení. Je však otázne či a do akej miery sa pretavia aj do zlepšenia ekonomických ukazovateľov a tak negatívne riziká ohľadom budúceho vývoja naďalej pretrvávajú.

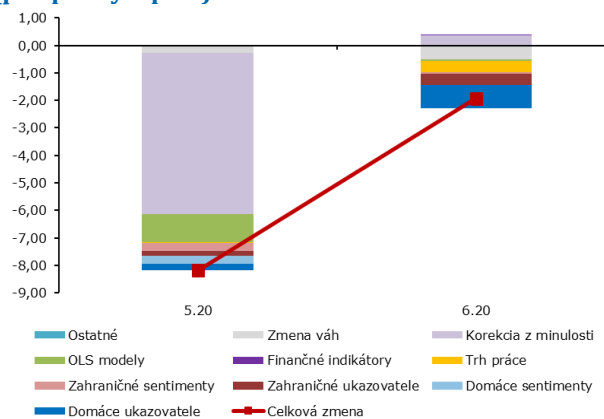
Vplyv pandémie koronavírusu sa naplno prejavil v júnovom odhade poklesu HDP o 9,33 % medzištvrtročne. Spresnenie rýchleho odhadu HDP za minulý štvrtrok prinieslo síce slabý pozitívny efekt, keď ekonomika klesala miernejšie ako sa pôvodne očakávalo. Avšak takmer všetky mesačné údaje (domáce aj zahraničné) o produkcii, tržbách či zahraničnom obchode dosahovali historické dno, v dôsledku čoho aj nowcasting HDP aktuálne očakáva výrazný prepád ekonomickej aktivity. Koncom apríla sa pandemická situácia začala zlepšovať a väčšina štátov, vrátane Slovenska, pristúpila k opatrnému uvoľňovaniu opatrení. Ako prvé zareagovali indikátory sentimentov, ktoré v máji hlásili mierne zlepšenie nálad. Stále však zostávajú hlboko pod dlhodobým priemerom a keďže je otázne do akej miery sa premietnu aj do ukazovateľov reálnej ekonomiky, negatívne riziká ohľadom budúceho vývoja naďalej pretrvávajú.

Nowcasting HDP (medzištvrtročná zmena v %)



Zdroj: ŠÚ SR a výpočty NBS

Zmena nowcastingu HDP na 2. štvrtrok 2020 (príspevky v p. b.)

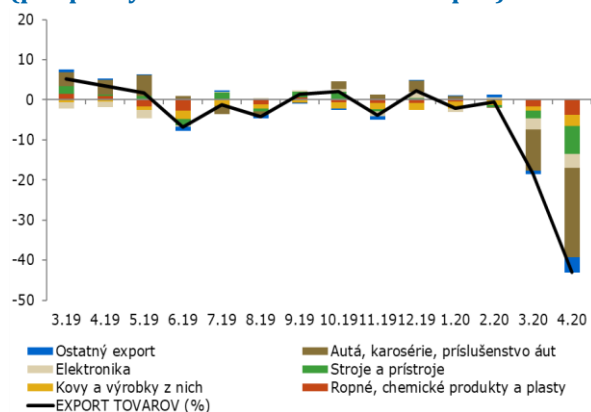


Zdroj: NBS

Rýchle komentáre nie sú oficiálnym stanoviskom Národnej banky Slovenska. Prezentujú názory analytikov úseku meny, štatistiky a výskumu (ÚMS). Šírenie je povolené bez predchádzajúceho súhlasu, avšak s uvedením zdroja „Analytici ÚMS“. Ak nie je uvedené inak, časové rady sú sezónne očistené použitím vlastných sezónnych modelov.

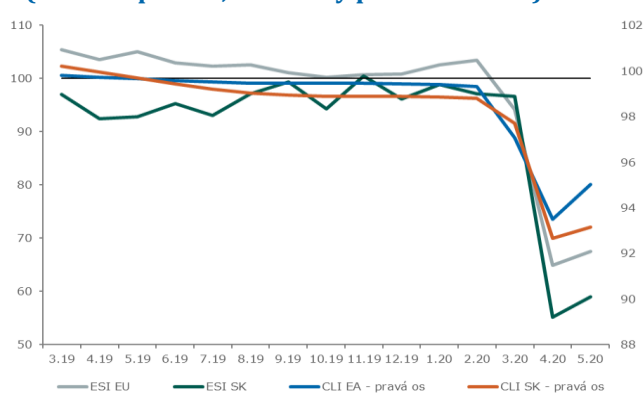
Obmedzenie výroby a zatvorenie prevádzok v apríli spôsobilo rekordné prepady v tržbách, produkcii a exportoch vo všetkých odvetviach ekonomiky. Produkciu a vývoz najviac ovplyvnil automobilový priemysel, ktorý vykázal poklesy výraznejšie ako počas finančnej krízy v rokoch 2008-2009. Mierne rasty si dokázali udržať len exporty automobilov mimo krajín EÚ, ktoré ešte v apríli neboli tak vážne zasiahnuté bojom s vírusom COVID-19. Podobný pokles zaznamenali aj dovozy tovarov, keď podniky využívali hlavne dovezené zásoby z minulosti. Výnimkou bol len zvýšený import zdravotníckeho materiálu, ktorý zväčša nie je možné získať domácou produkciou. Tržby v obchode poklesli miernejšie ako produkcia vďaka príjmom reťazcov. Zvyšok maloobchodu a služieb však utrpel uzatvorením prevádzok výrazné straty a tak aj spotreba domácností by mala v aktuálnom štvrtroku klesať. Prispieva k tomu aj zhoršujúca sa situácia na trhu práce, najmä zvyšujúce sa obavy ľudí o zamestnanie. Mierny optimizmus prinieslo zlepšenie dôvery v domácej ekonomike aj v zahraničí po uvoľnení niektorých opatrení. Postupný opätovný nábeh produkcie a otváranie niektorých služieb v máji môže znamenať, že sa ekonomická aktivita odráža od dna. Zlepšenie je však veľmi pozvoľné a návrat na vyššie úrovne záleží hlavne od oživenia našich obchodných partnerov.

Vývoj exportov tovarov (príspevky k medziročnému rastu v p.b.)



Zdroj: ŠÚ SR a výpočty NBS

Indikátory ekonomického sentimentu (saldá odpovedí, dlhodobý priemer = 100)



Zdroj: EK, OECD a výpočty NBS

Tabuľka 1: Nowcasting HDP a vybraných zložiek¹ za jún 2020 (medzištvrtročný rast v %)

| | 2q20 | | |
|---------------------|------|-------|-------|
| | 4.20 | 5.20 | 6.20 |
| HDP | 0,57 | -7,62 | -9,33 |
| Spotreba domácností | 0,7 | 0,1 | -0,6 |
| Export | 2,0 | 1,8 | -18,2 |
| Import | 2,3 | 1,4 | -15,1 |

Zdroj: výpočty NBS

analytici@nbs.sk

Modelový odhad HDP (nowcasting HDP) nie je predikciou Národnej banky Slovenska. Predstavuje technický odhad vývoja HDP, ktorý zohľadňuje zverejňované čiastkové údaje bez kvalitatívnych zásahov a jednorazových vplyvov. Hodnoty HDP v grafe zodpovedajú rýchlemu odhadu. Metodika nowcastingu HDP je detailnejšie vysvetlená v analytickom komentári

http://www.nbs.sk/_img/Documents/_komentare/AnalytickeKomentare/2016/AK29_Nowcasting_HDP.pdf

Šírenie je povolené bez predchádzajúceho súhlasu, avšak s uvedením zdroja „analytici ÚMS“, resp. „analytici Menového úseku“.

¹https://www.nbs.sk/_img/Documents/_komentare/AnalytickeKomentare/2019/AK74_Revizia_kratkodobeho_odhadu_zloziek_HDP.pdf