



NÁRODNÁ BANKA SLOVENSKA
EUROSYSTEM



Mesačný bulletin NBS, marec 2018

Odbor ekonomických a menových analýz



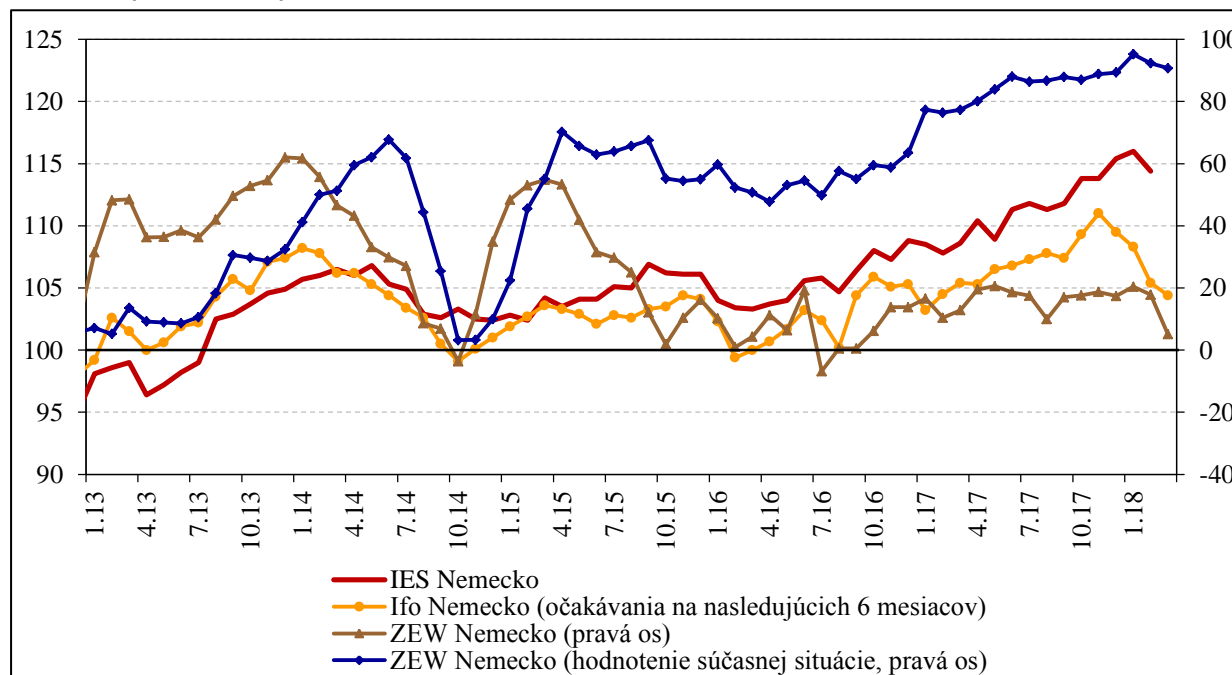
- Slabšie tvrdé dáta v eurozóne, vývoj soft indikátorov sa otáča
- Mesačné ukazovatele z reálnej ekonomiky SR boli dočasne slabšie (výpadok jednej automobilky)
- Ďalší pokles miery nezamestnanosti (na 6,7 %), zamestnanosť rastie (aj metodické zmeny), mzdy sa zdynamizovali
- Inflácia - spomalenie na 2,2 %: odznievanie ponukového šoku cien spracovaných potravín

Indikátory sentimentu - zmierňovanie optimizmu



- 2017: rekordné úrovne
- 1Q2018: zmiernenie (PMI pre EA a DE, Ifo pre DE, ZEW pre EA a DE)
- Dôvody
 - obavy z protekcionistických opatrení
 - silné euro - vplyv na exportnú výkonnosť

Indikátory ekonomických nálad



Zdroj: Európska komisia, Ifo Institute a ZEW Centre.

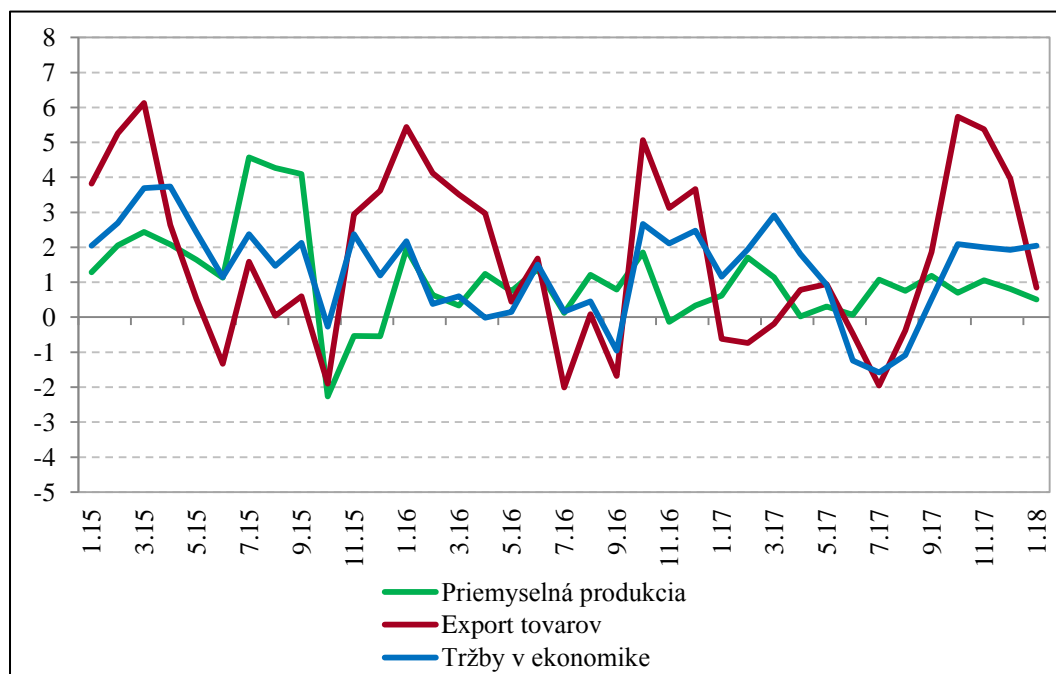
Poznámka: IES (dlhodobý priemer = 100), Ifo index (2005 = 100), ZEW (saldo odpovedí).

Mesačné ukazovatele produkcie - mierne spomalenie



- Spomalenie produkcie a vývozu - odstavka v automobilovom priemysle
- Slabšie tržby v priemysle čiastočne kompenzované stavebníctvom, službami a maloobchodom

Vývoj tržieb, priemyselnej produkcie a exportu (% , medzištvrtročný kízavý priemer, s. c.)



Zdroj: ŠÚ SR a výpočty NBS.

Trh práce - priaznivý vývoj pokračuje



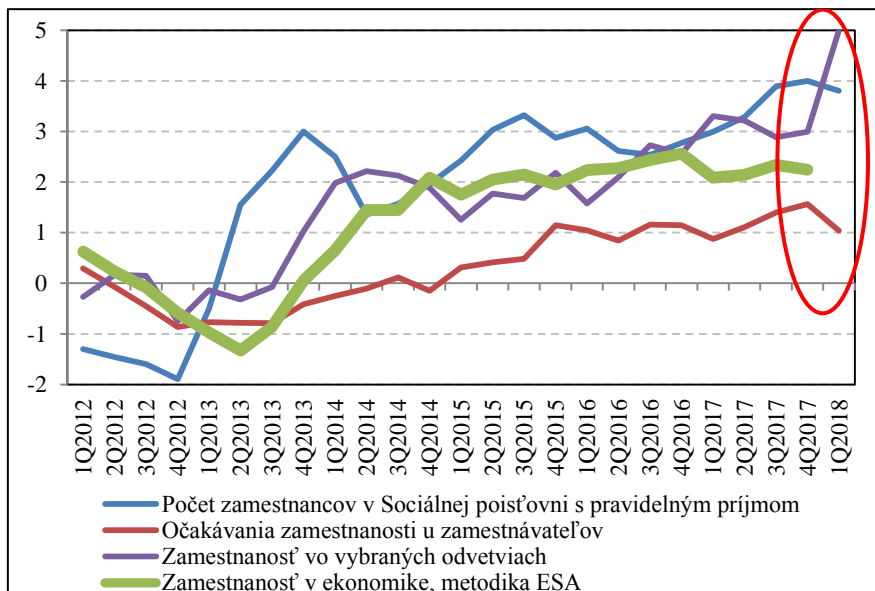
Zamestnanosť:

- január 5,3 % medziročne
- efekt aj metodických vplyvov (nárast pracujúcich +20 000, nesúlad s ostatnými štatistikami)

Nezamestnanosť:

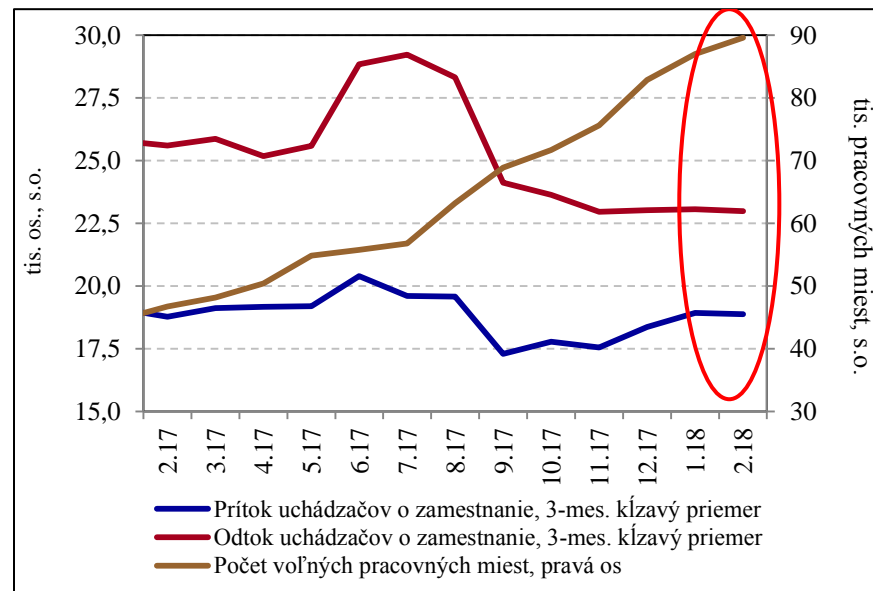
- miera nezamestnanosti z celkového počtu uchádzačov 6,7 %
- medzimesačne pokles o 0,15 p. b. (4300 osôb)
- Pnutia pretrvávajú: rastie počet voľných pracovných miest

Alternatívne ukazovatele vývoja zamestnanosti
(medziročný rast v % a štandardizované saldo odpovedí)



Zdroj: ŠÚ SR, Sociálna poisťovňa, EK a výpočty NBS.

Toky v evidencii ÚPSVR



Zdroj: ÚPSVR a výpočty NBS.

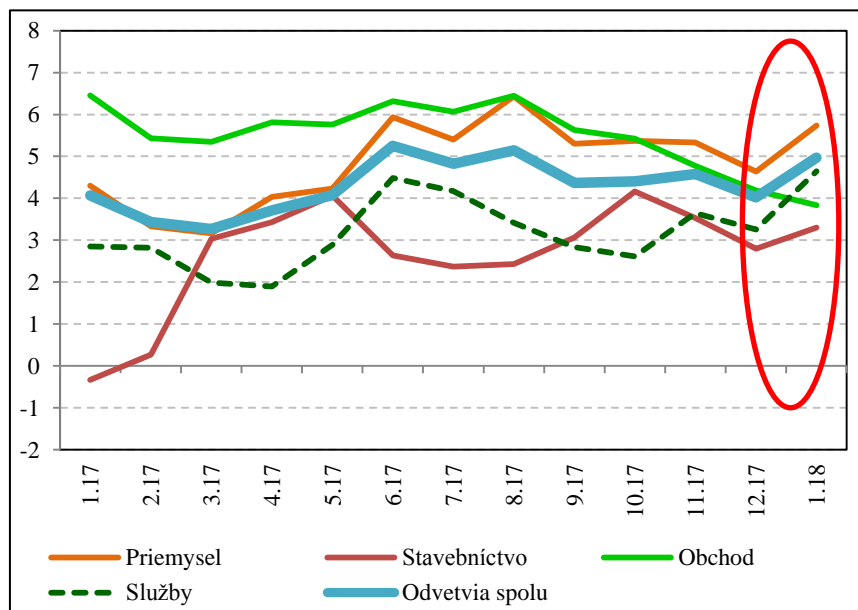
Mzdový vývoj je dynamický



V januári 7,3 % medziročne, lebo:

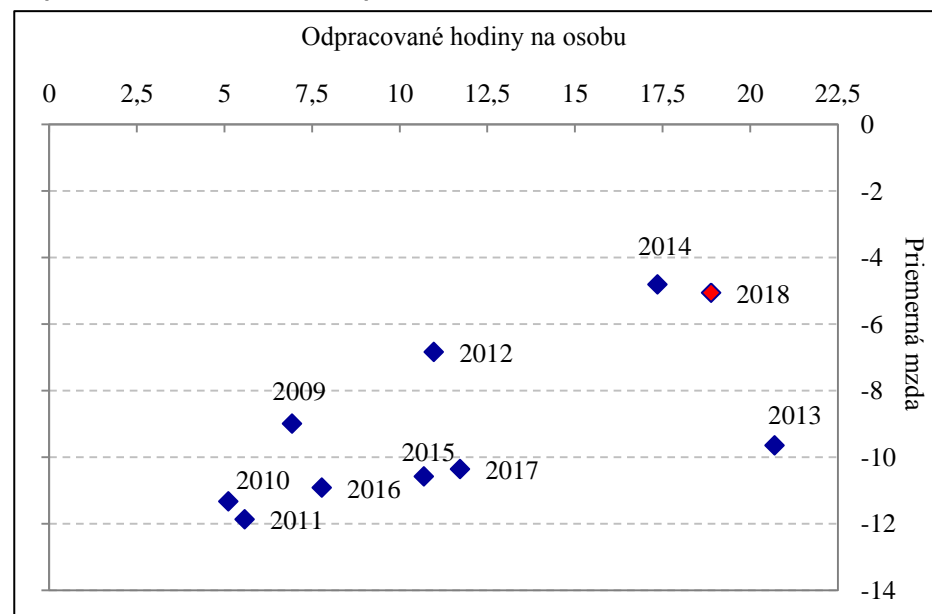
- korekcia hodín (a miezd) späť k vyšším úrovniam
- teplejší január (stavebníctvo)

Vývoj dynamiky miezd na základe mesačnej štatistiky (medziročná zmena v %, 3-mesačný kĺzavý priemer)



Zdroj: ŠÚ SR a výpočty NBS.

Odpracované hodiny a priemerná mzda v priemysle v januári (medzimesačná zmena v %)



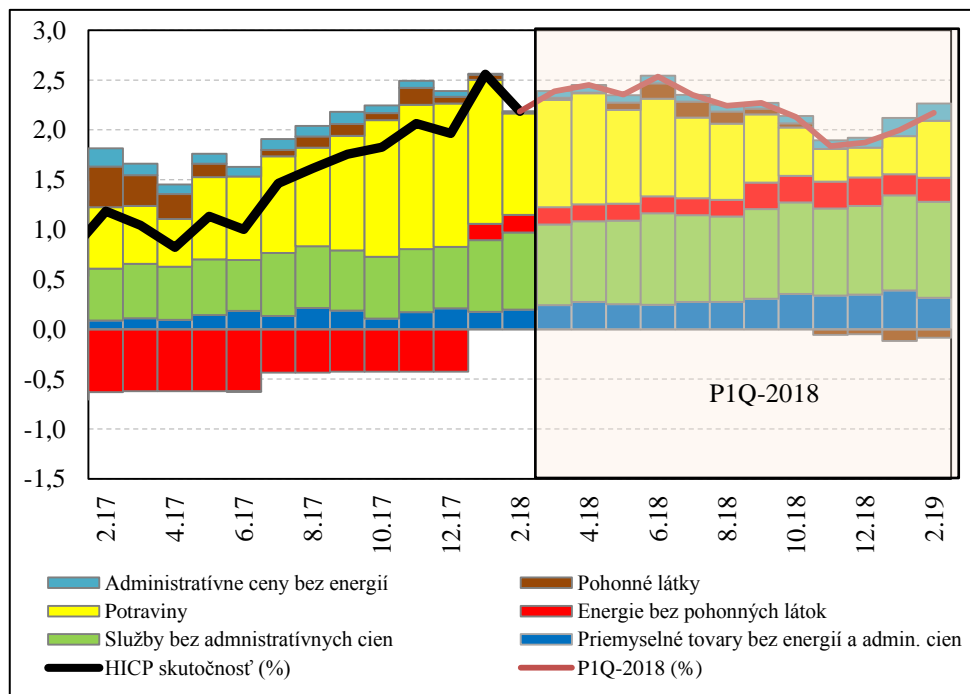
Zdroj: ŠÚ SR a výpočty NBS.

Inflácia – odznievanie vplyvu potravín



- HICP vo februári 2,2 %
- Nižšia ako predpoklady v P4QA-2017 (o 0,2 p. b.), lebo
 - potraviny (rýchlejšie odznievanie ponukového šoku)
 - energie
- Rýchlejšia je dopytová inflácia - služby (trh práce)

Štruktúra medziročnej inflácie (p. b., %)



Zdroj: ŠÚ SR a výpočty NBS.



Zaujímavé zo štvrt'ročných správ

*Štvrt'ročné správy sú zverejňované na webovej stránke NBS
<http://www.nbs.sk/sk/menova-politika>*

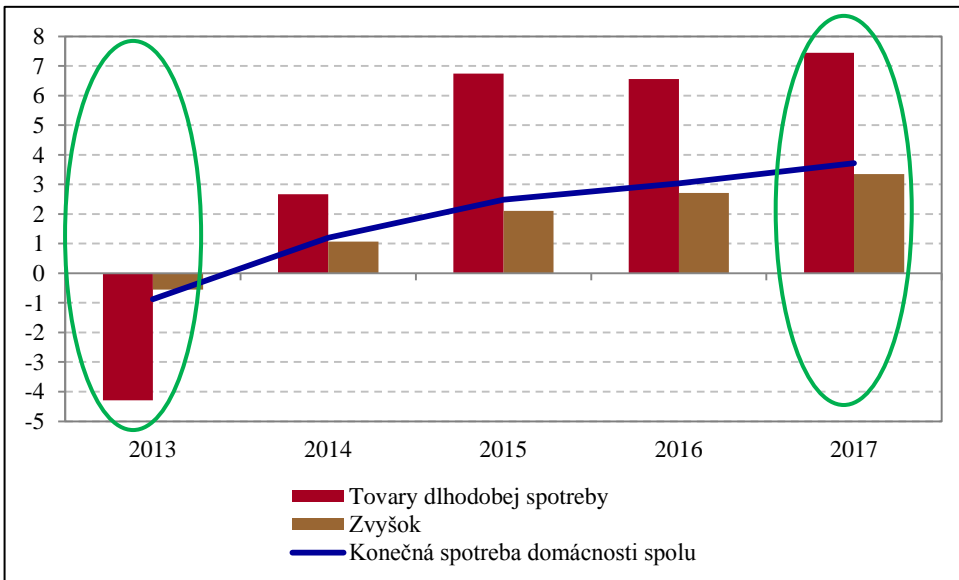


Ekonomika SR

Súkromná spotreba t'ahá rast ekonomiky



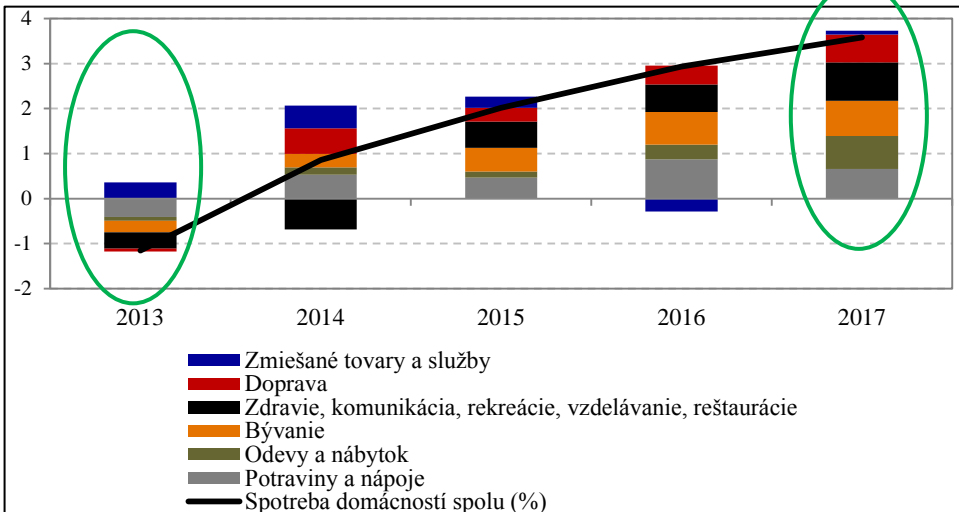
Konečná spotreba domácností podľa dĺžky spotreby (medziročný rast v %, s. c.)



Súkromná spotreba – **najrýchlejší rast** od krízy, lebo:

- pozitívny vývoj na trhu práce - rast miezd, zamestnanosti a dôvery spotrebiteľov
- vysoká spotrebiteľská dôvera - rýchlejší rast výdavkov na tovary dlhodobej spotreby

Príspevky k medziročnému rastu súkromnej spotreby (p. b., s. c., NSA)



- Rýchly rast výdavkov - **zdravie, komunikácia, rekreácie, a reštaurácie**
- **vzdelávanie**



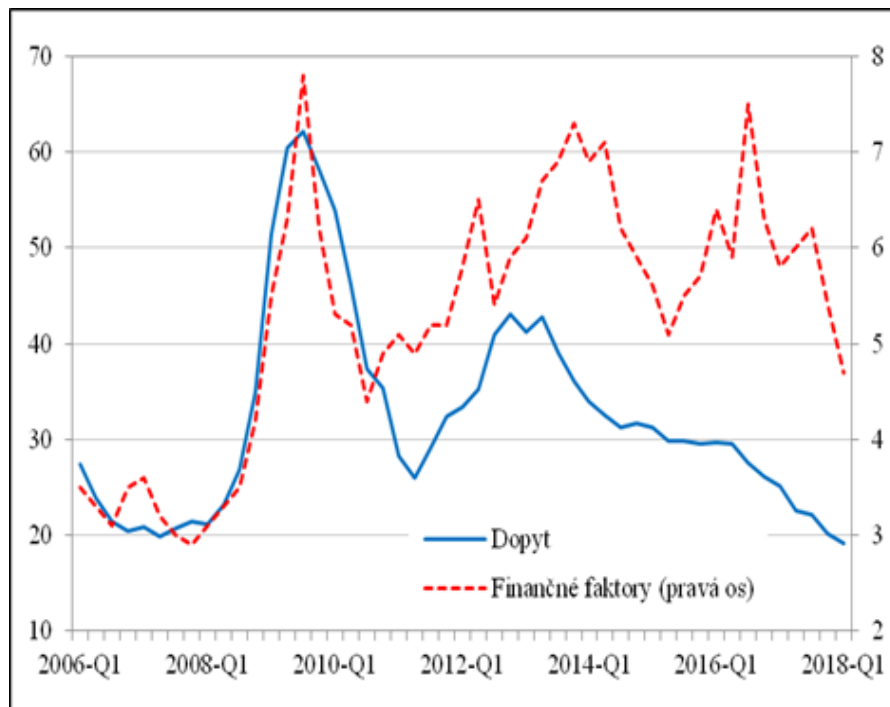
Medzinárodná ekonomika

EA: Prieskumy v priemysle (1Q2018) - pozitívny vývoj aj pnutia



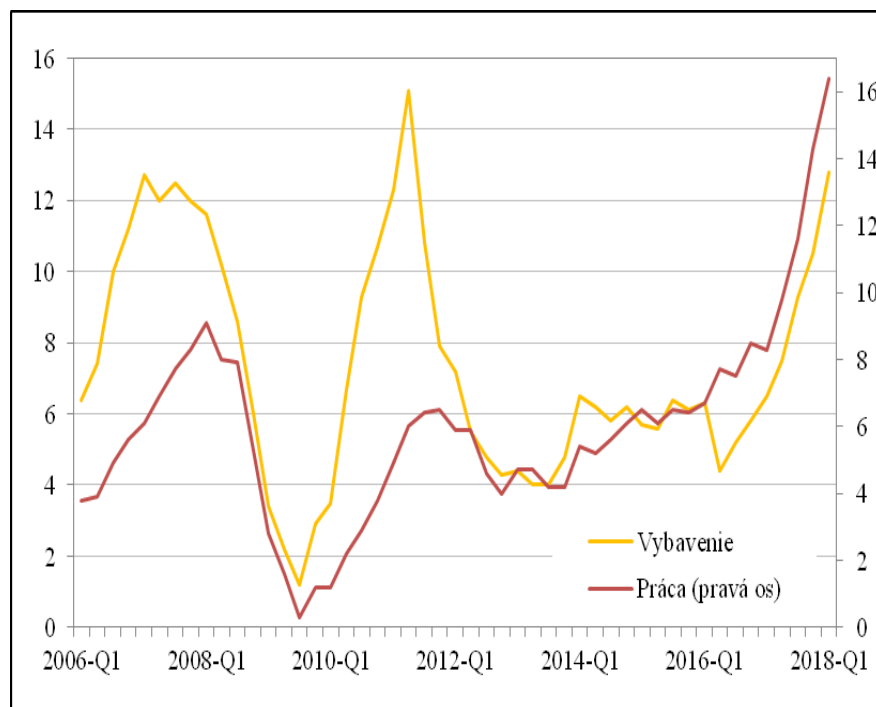
- Poklesli: obmedzenia zo strany dopytu ôsmy štvrt'rok za sebou
- Vzrástli: obmedzenia zo strany vybavenia a práce - meniaci sa cyklická pozícia ekonomiky (možný dopad na investície a mzdy)

Faktory limitujúce produkciu v priemysle (%)



Zdroj: Macrobond.

Faktory limitujúce produkciu v priemysle (%)



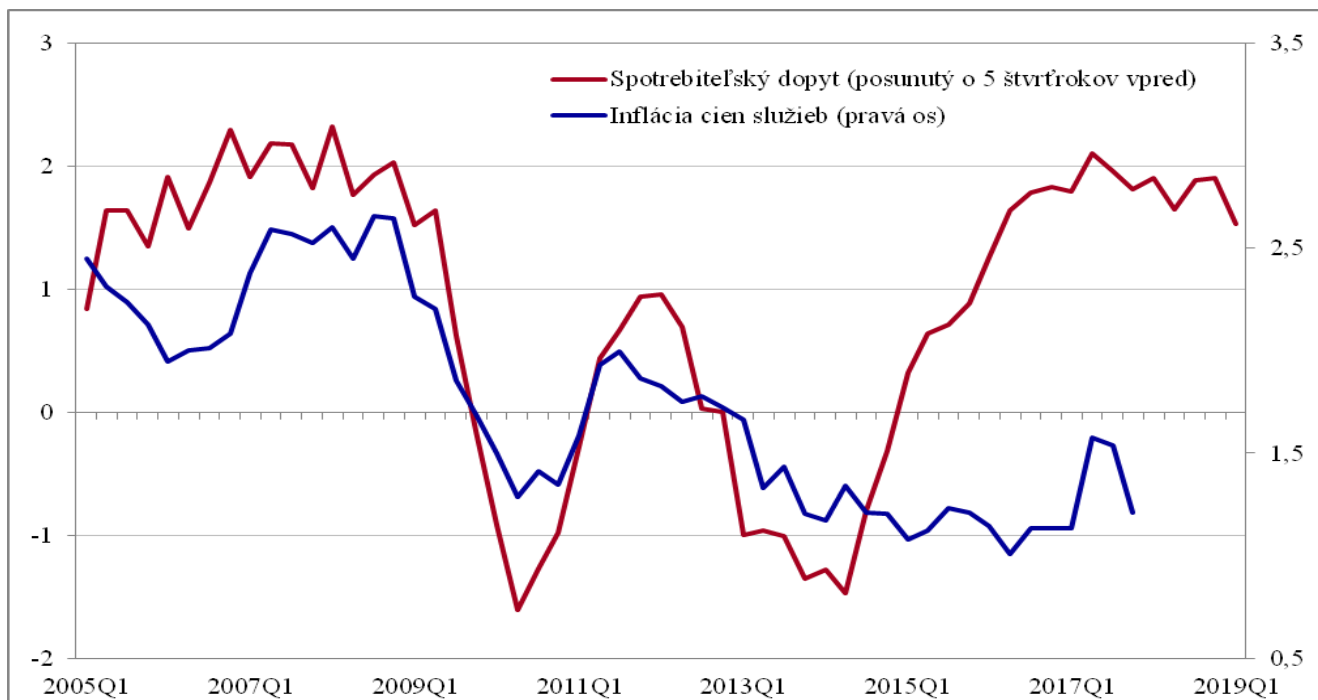
Zdroj: Macrobond.

EA: Silná spotreba – slabé ceny služieb



- Ceny služieb: nízky rast (vo februári 1,0 %)
- Nekorešponduje s relatívne dynamickým spotrebiteľským dopytom

Spotrebiteľský dopyt a inflácia cien služieb (medziročná zmena v %)



Zdroj: Macrobond.