



NÁRODNÁ BANKA SLOVENSKA
EUROSYSTEM



Mesačný bulletin NBS, apríl 2018

Odbor ekonomických a menových analýz



- Slabší vývoj v EA (najmä DE), tvrdé dáta signalizujú zmiernenie tempa rastu ekonomiky EA v 1Q2018.
- Prvé náznaky aj v SK, slabší priemysel najmä kvôli výrobe elektrických a elektrotechnických zariadení, ropných produktov a aj potravín.
- Trh práce naďalej pozitívny, dopyt po práci podporuje dynamický rast miezd.
- Inflácia sa mierne zrýchlila v marci na 2,5 % (nespracované potraviny a priemyselné tovary).

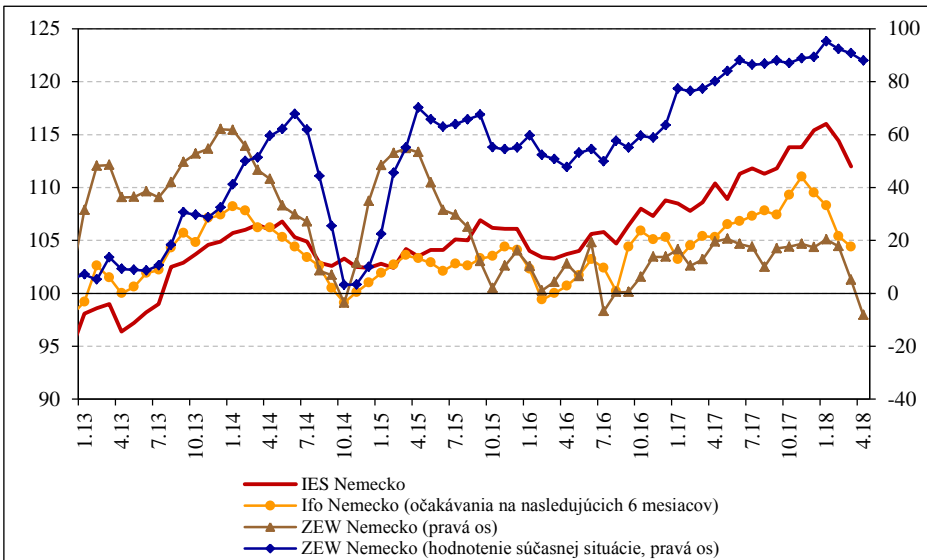
EA - zmierňovanie optimizmu



Predstihové indikátory: spomaľujú z historických úrovní
(ZEW DE (04/2018) – prudký prepad – obavy z obchodného konfliktu USA a konflikt v Sýrii)

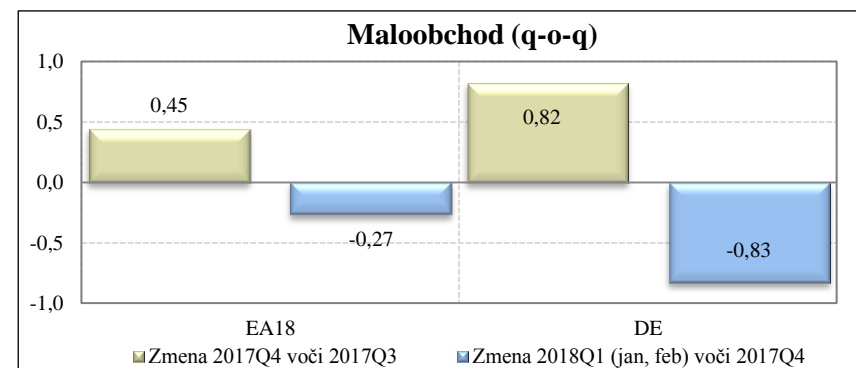
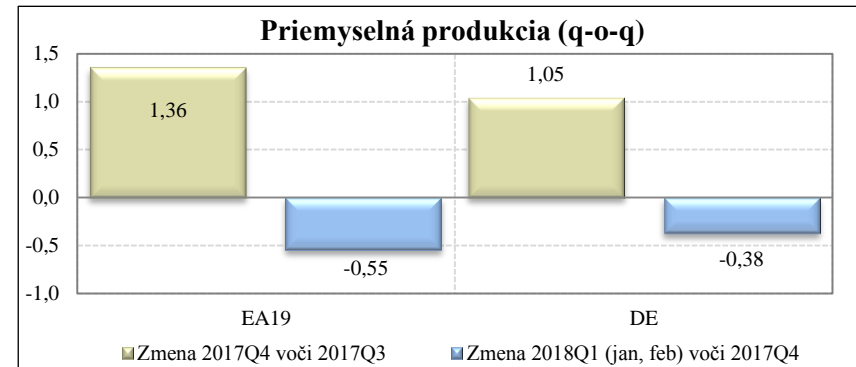
Hard data: 1Q2018 (jan., feb.) je pomalší ako predchádzajúci

Indikátory ekonomických nálad



Zdroj: Európska komisia, Ifo Institute a ZEW Centre.

Poznámka: IES (dlhodobý priemer = 100), Ifo index (2005 = 100), ZEW (saldo odpovedí).



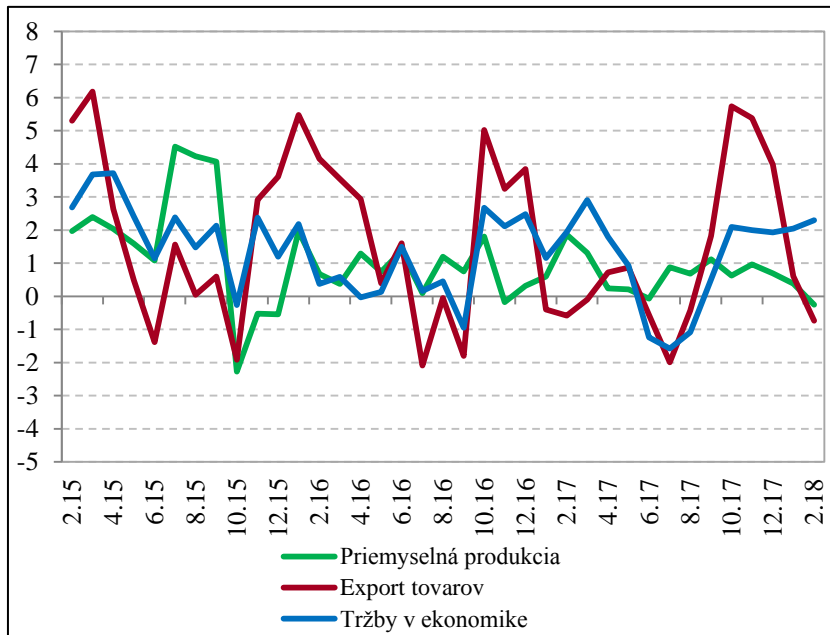
Zdroj: Eurostat. Priemyselná produkcia, maloobchod a stavebná produkcia – štvrťročné rasty sú počítané z mesačných indexov.

SR produkcia - mierny pokles



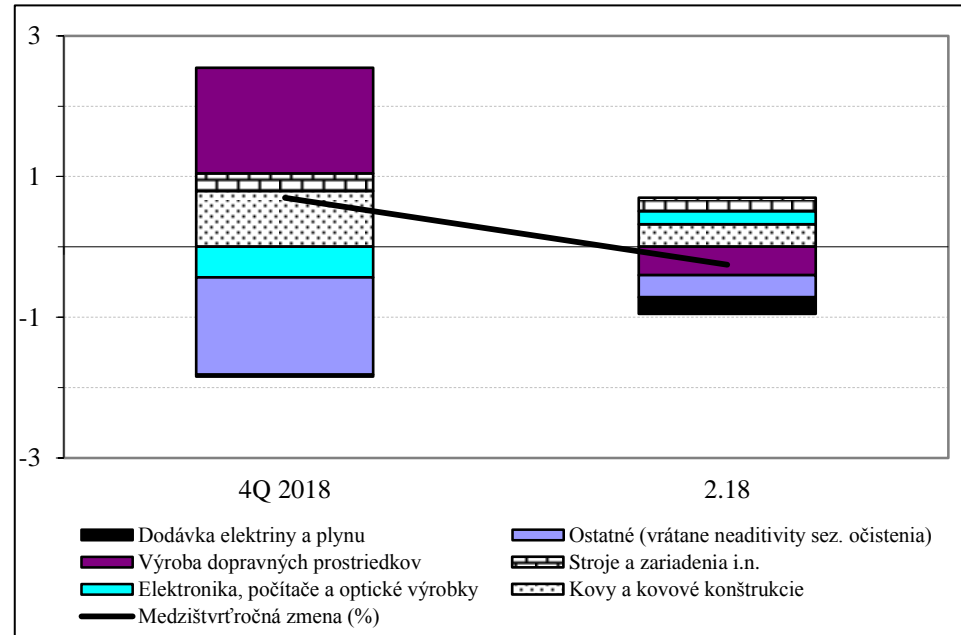
- Oživenie z výroby automobilov v 4Q2017 vystriedala začiatkom roka 2018 korekcia
- Vo februári medzimesačne slabší priemysel najmä kvôli výrobe elektra, ropných produktov a aj potravín

Vývoj tržieb, priemyselnej produkcie a exportu
(%, medzištvrtročný kĺzavý priemer, s. c.)



Zdroj: ŠÚ SR a výpočty NBS.

Hlavné príspevky odvetví k medzištvrtročnej dynamike
priemyselnej produkcie (p. b.)



Zdroj: ŠÚ SR a výpočty NBS.

Poznámka: 2.18 kĺzavý medzikvartálny priemer (feb. – dec. voči nov. – sep.)

Zamestnanosť - priaznivý vývoj pokračuje



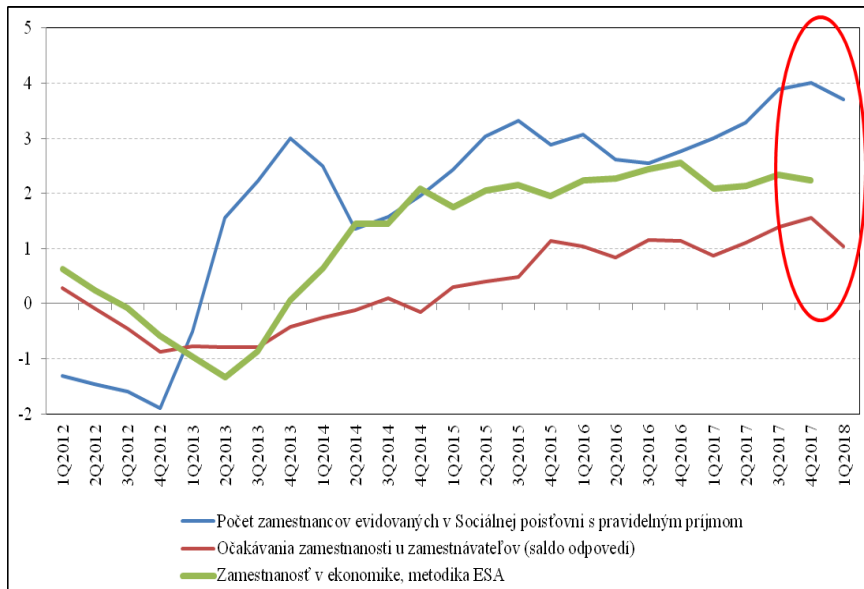
Február: **4,7 %** medziročne (január 5,2 %): efekt rôznych vplyvov

- Výrazná dynamika nezodpovedá iným alternatívnym ukazovateľom
- Pretrváva efekt metodických vplyvov – v službách aj obchode*

ALE

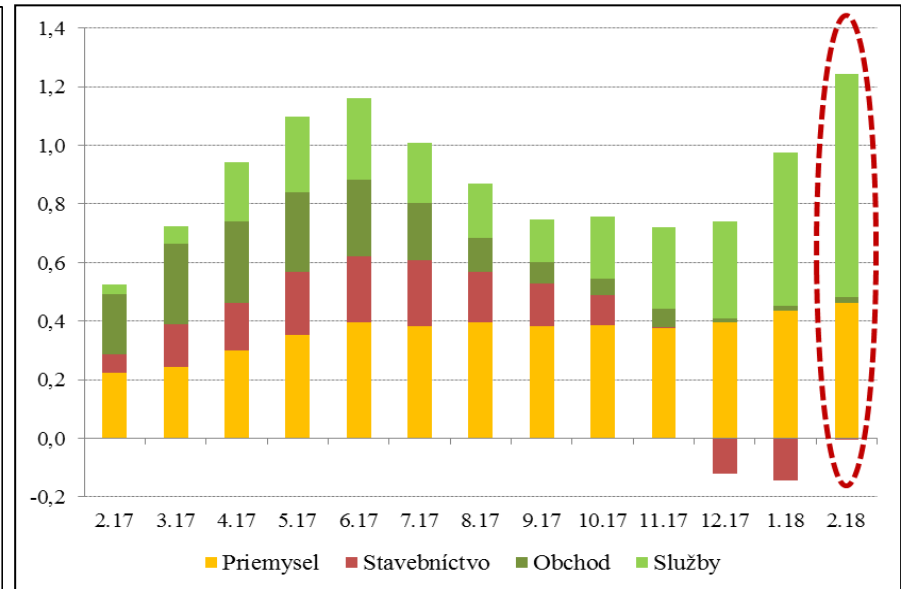
- Dynamický rast zaznamenáva aj priemysel (4,2 %)

Alternatívne ukazovatele vývoja zamestnanosti
(medziročný rast v % a štandardizované saldo odpovedí)



Zdroj: ŠÚ SR, Sociálna poisťovňa, EK a výpočty NBS.

Kĺzavý medzištvrtročný vývoj zamestnanosti (rast v % a príspevky v p.b.)



Zdroj: ŠÚ SR a výpočty NBS.

* istú časť nárastu môže tvoriť zmena vzorky a váženie zisteného počtu zamestnancov v malých podnikoch na vyšší počet malých podnikov v registri ŠÚ SR.

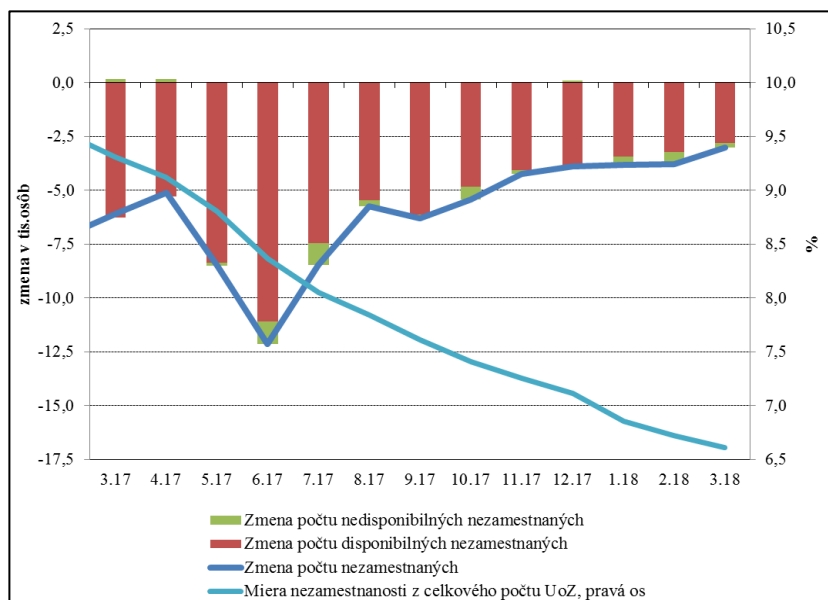
Nezamestnanosť - opäť klesá, ale miernejšie



Miera nezamestnanosti z celkového počtu - marec: **6,6 %** (február 6,7 %)

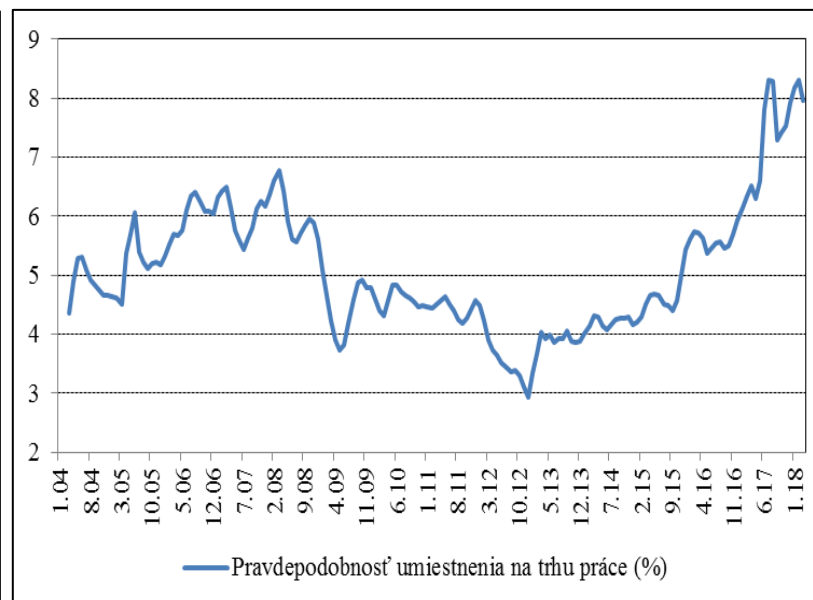
- Medzimesačne pokles o 0,1 p. b. (3000 osôb)
- Šanca priemerného uchádzača nájsť si v priebehu mesiaca zamestnanie je vysoká
- Čím nižšie nezamestnanosť, tým ťažšie sa bude ďalej znižovať jej úroveň

Vývoj nezamestnanosti v členení podľa disponibilít



Zdroj: ÚPSVR a sezónne očistenie NBS.

Podiel umiestnených na trhu práce na počte nezamestnaných v minulom mesiaci



Zdroj: ÚPSVR a výpočty NBS.

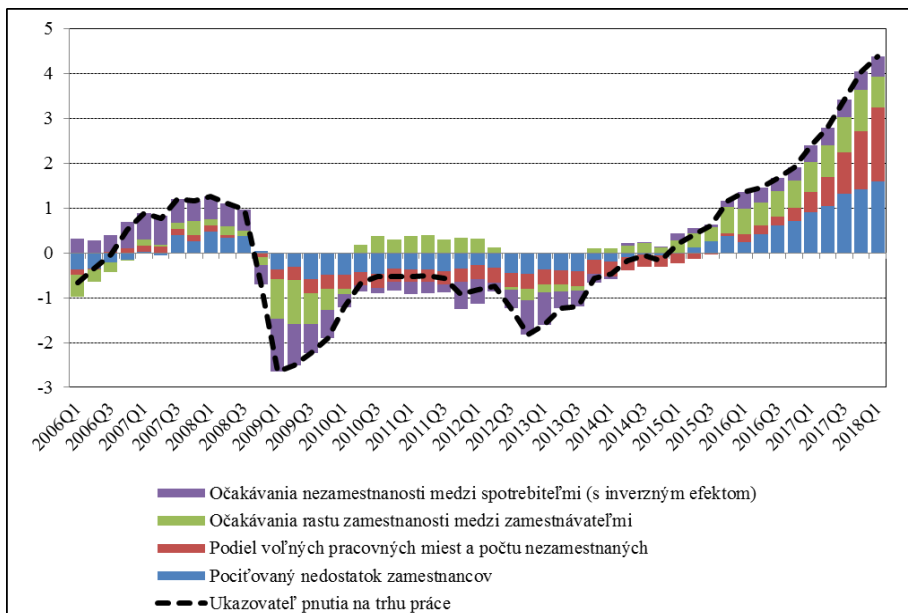
Mzdový vývoj je dynamický



Február: naďalej silný rast **5,8 %** medziročne (január 7,3 %)

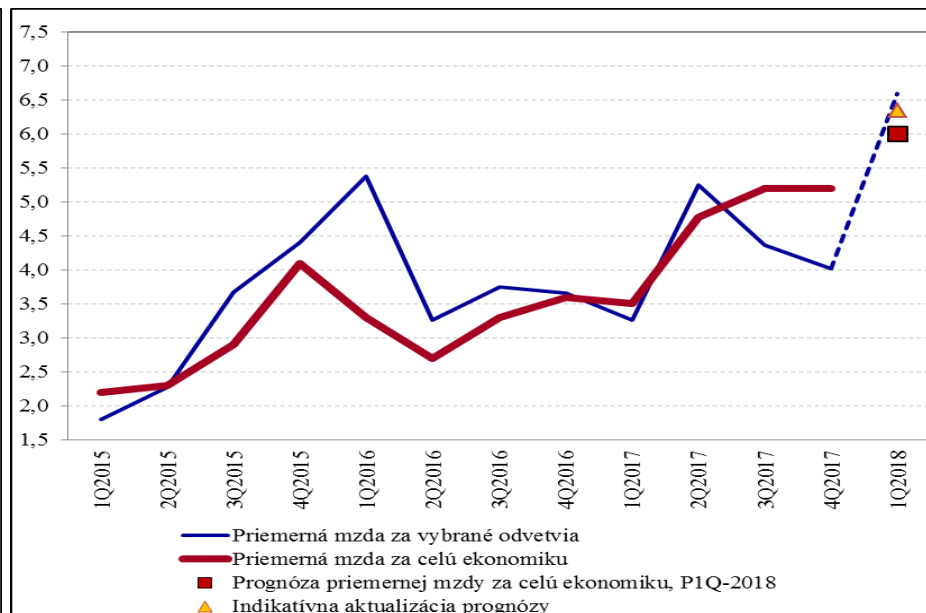
- Efekt pnutí na trhu práce
- Signál mierne silnejšieho rastu oproti predikcii
- Mesačné dáta sú podporené silným výberom daní a odvodov začiatkom roka

Príspevky jednotlivých ukazovateľov pri výpočte faktora pnutia na trhu práce (štandardizované ukazovatele a ich vážený priemer; úroveň)



Zdroj: výpočty NBS.

Mzdový vývoj v ekonomike (medziročné zmeny v %)



Zdroj: ŠÚ SR a výpočty NBS.



Marec: **2,5 %** (február 2,2 %)

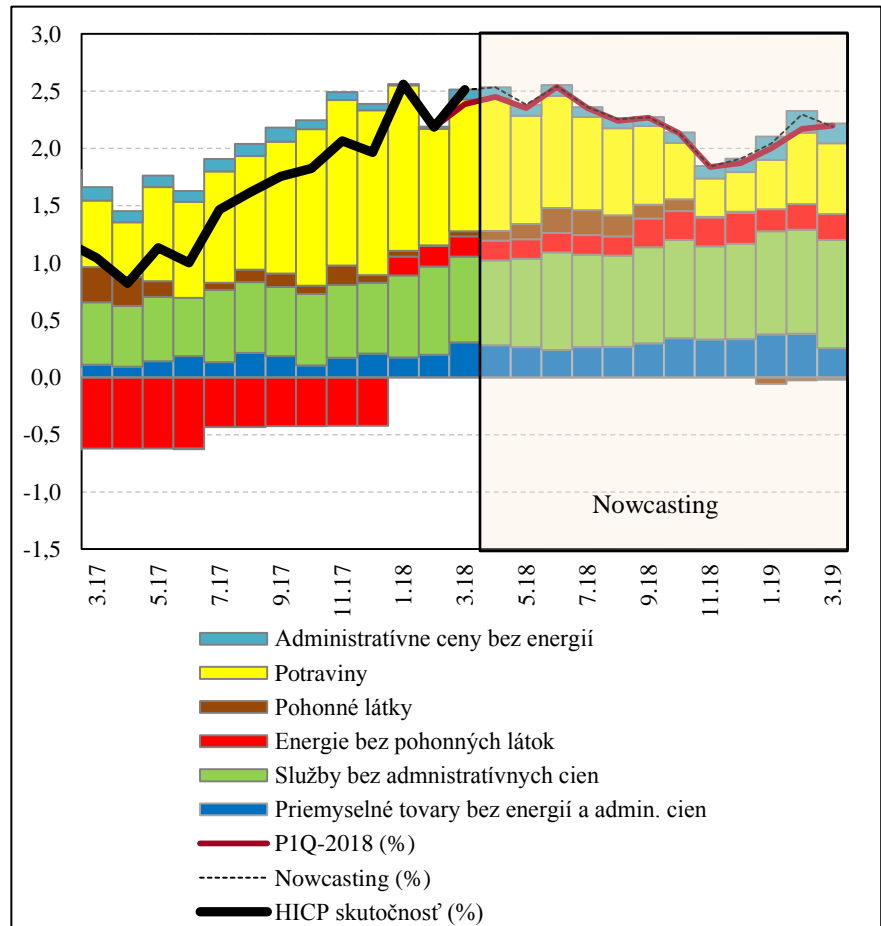
- Vyššia ako predpoklady v P1Q-2018 (o 0,1 p. b.), lebo:

- nespracované potraviny (neobvyklý marcový vývoj)

- priemyselné tovary bez energií (pravdepodobne posun v sezónnosti)

- Dopytová inflácia sa mierne zrýchľila

Štruktúra medziročnej inflácie (p. b., %)



Zdroj: ŠÚ SR a výpočty NBS.