

E. Prílohy

Menový prehľad

(mld. Sk)

	31.1.94	28.2.94	31.3.94	30.4.1994	31.5.94	30.6.94	31.7.94	31.8.94	30.9.94	31.10.94	30.11.94	31.12.94
AKTÍVA												
Bežný kurz Sk / USD	33,305	33,093	32,642	32,619	32,295	31,580	31,526	31,622	31,219	30,576	31,369	31,277
ČISTÉ ZAHRANIČNÉ AKTÍVA	-37,4	-37,0	-31,2	-25,6	-20,3	-12,3	-9,1	-5,6	5,1	8,5	10,9	15,5
ZAHRANIČNÉ AKTÍVA	44,4	46,1	48,6	52,0	55,6	62,2	77,0	81,2	89,6	94,9	96,9	101,9
ZAHRANIČNÉ PASÍVA	81,8	83,1	79,8	77,6	75,9	74,5	86,1	86,8	84,5	86,4	86,0	86,4
ČISTÉ DOMÁCE AKTÍVA	285,4	283,9	272,5	273,2	269,9	265,3	268,3	268,3	261,0	263,9	264,5	284,8
Domáce úvery	361,8	363,2	360,3	356,3	354,7	356,6	352,8	354,3	357,2	358,2	360,5	368,0
- Čistý úver vláde	94,8	94,6	93,4	88,3	87,7	91,7	88,0	87,3	90,2	89,1	90,4	98,3
- Čistý úver FNM	7,0	7,0	7,3	7,2	6,9	6,6	6,2	6,9	6,8	6,3	5,1	3,0
- Úvery podnikom a obyvateľstvu	260,0	261,6	259,6	260,8	260,1	258,3	258,6	260,1	260,2	262,8	265,0	266,7
- Úvery v Sk	251,0	251,9	249,3	250,0	249,5	247,6	247,1	247,7	247,7	249,9	251,6	252,3
- Úvery podnikom	232,7	233,9	231,6	232,6	232,3	230,7	230,4	231,2	231,5	233,8	235,7	235,8
- Úvery obyvateľstvu	18,3	18,0	17,7	17,4	17,2	16,9	16,7	16,5	16,2	16,1	15,9	16,5
- Úvery v cudzej mene	9,0	9,7	10,3	10,8	10,6	10,7	11,5	12,4	12,5	12,9	13,4	14,4
PASÍVA												
LIKVIDNÉ PASÍVA [M2]	248,0	246,9	241,3	247,6	249,6	253,0	259,2	262,7	266,1	272,4	275,4	300,3
PENIAZE [M1]	108,4	106,2	100,3	104,4	103,3	105,9	110,8	112,5	115,2	116,5	119,5	128,9
OBEŽIVO MIMO BÁNK [MO]	26,3	27,7	27,6	28,6	28,8	29,8	31,0	31,8	32,3	32,7	33,2	34,1
NETERMINOVANÉ VKLADY	82,1	78,5	72,7	75,8	74,5	76,1	79,8	80,7	82,9	83,8	86,3	94,8
- obyvateľstvo	31,1	30,8	30,1	30,1	30,0	30,0	30,2	30,2	30,0	29,8	30,1	31,5
- podniky	50,8	46,3	41,2	44,8	43,6	45,3	48,0	49,1	51,7	53,0	55,2	61,7
- poisťovne	0,2	1,4	1,4	0,9	0,9	0,8	1,6	1,4	1,2	1,0	1,0	1,6
KVÁZIPENIAZE	139,6	140,7	141,0	143,2	146,3	147,1	148,4	150,2	150,9	155,9	155,9	171,4
TERMINOVANÉ VKLADY	109,6	110,0	109,6	110,6	112,6	113,0	113,4	114,3	115,3	118,6	118,8	133,0
- obyvateľstvo	82,0	82,1	82,0	82,3	82,6	83,2	83,6	84,3	84,7	85,6	86,6	98,0
- podniky	12,6	12,8	12,6	13,3	14,9	14,8	15,2	15,3	16,0	18,3	17,4	20,2
- poisťovne	15,0	15,1	15,0	15,0	15,1	15,0	14,6	14,7	14,6	14,7	14,8	14,8
VKLADY V CUDZEJ MENE	30,0	30,7	31,4	32,6	33,7	34,1	35,0	35,9	35,6	37,3	37,1	38,4
- obyvateľstvo	25,6	26,3	27,0	27,7	28,5	29,2	29,8	30,8	30,6	30,9	31,2	32,3
- podniky	4,4	4,4	4,4	4,9	5,2	4,9	5,2	5,1	5,0	6,4	5,9	6,1
OSTATNÉ ČISTÉ POLOŽKY	76,4	79,3	87,8	83,1	84,8	91,3	84,5	86,0	96,2	94,3	96,0	83,2

Konsolidovaná platobná bilancia v roku 1994

(mil. SK)

	I.štvrtrok	I.-II.štvrtrok	I.-III.štvrtrok	I.- IV.štvrtrok
Obchodná bilancia	-3 266,0	1 075,0	1 982,0	3 370,0
Vývoz (f.o.b.)	47 297,0	101 461,0	154 384,0	215 522,0
Dovoz (f.o.b.)	50 563,0	100 386,0	152 402,0	212 152,0
Bilancia služieb	3 026,0	8 159,0	14 926,0	21 051,0
Prijmy	16 393,0	33 762,0	52 366,0	72 284,0
Doprava	3 793,0	8 172,0	12 643,0	17 247,0
Cestovný ruch	4 824,0	9 368,0	14 129,0	18 202,0
Ostatné služby	7 776,0	16 222,0	25 594,0	36 835,0
Výdavky	13 367,0	25 603,0	37 440,0	51 233,0
Doprava	1 066,0	2 263,0	3 506,0	5 160,0
Cestovný ruch	3 148,0	5 563,0	7 219,0	9 085,0
Ostatné služby	9 153,0	17 777,0	26 715,0	36 988,0
Bilancia výnosov	-831,0	-1 415,0	-2 862,0	-3 826,0
Úroky	-1 360,0	-2 212,0	-3 834,0	-4 996,0
Inkasá	408,0	1 235,0	2 018,0	2 557,0
Platby	1 768,0	3 447,0	5 852,0	7 553,0
Investície	-27,0	-97,0	-144,0	-203,0
Inkasá	63,0	450,0	666,0	857,0
Platby	90,0	547,0	810,0	1 060,0
Kompenzácia pracovníkov	556,0	894,0	1 116,0	1 373,0
Inkasá	563,0	915,0	1 160,0	1 561,0
Platby	7,0	21,0	44,0	188,0
Bežné transfery	1 657,0	1 280,0	2 063,0	2 217,0
Oficiálne	75,0	154,0	219,0	201,0
Súkromné	1 582,0	1 126,0	1 844,0	2 016,0
Bežný účet	586,0	9 099,0	16 109,0	22 812,0
Kapitálové prevody	2 788,0	2 788,0	2 788,0	2 788,0
Čistý stredno- a dlhodobý finančný účet	3 135,0	7 854,8	22 686,8	30 209,1
Priame investície	29,0	921,0	1 605,0	5 430,0
Portfóliové investície	157,0	839,0	10 138,0	8 704,0
Úvery prijaté zo zahraničia	1 259,0	2 421,8	6 323,5	10 247,1
Čerpanie	2 966,0	7 073,0	16 961,4	25 714,6
Splátky	-1 707,0	-4 651,2	-10 637,9	-15 467,5
Úvery poskytnuté do zahraničia	1 690,0	3 673,0	4 620,3	5 828,0
Čerpanie	-111,0	-214,0	-472,2	-672,0
Splátky	1 801,0	3 887,0	5 090,5	6 500,0
Čistý krátkodobý finančný účet	-8 651,9	-16 882,8	-14 807,2	-16 352,8
Saldo clearing (-.prebytok)	-1 384,0	-7 792,0	-15 602,0	-21 649,0
Platby za prekročenie hraničného úveru	-3 168,0	-3 168,0	2 871,9	8 408,2
Kapitálový a finančný účet	-7 280,9	-17 200,0	-2 062,5	3 403,5
Chyby a omyly	7 523,3	16 058,4	19 485,7	16 611,4
Celková bilancia	828,4	7 957,4	33 532,2	42 826,9
Zmena rezerv (-, vzrast)	- 828,4	-7 957,4	-33 532,2	-42 826,9
Zlato	30,5	88,4	108,1	104,9
Držba SDR	-3,1	-9,0	-2 790,4	-2 561,0
Devizové aktíva	-590,1	-6 919,0	-27 955,8	-37 022,5
Zmeny z dôsledku kurzových zmien	-265,7	-1 117,8	-2 894,1	-3 348,3

Poznámka: údaje sú v kumulovanej forme

Detailný kapitálový účet konsolidovanej platobnej bilancie v roku 1994

	I.štvrťrok	I.-II.štvrťrok	I.-III.štvrťrok	I.-IV.štvrťrok
Kapitálové transfery	2 788,0	2 788,0	2 788,0	2 788,0
Priame investície	29,0	921,0	1 605,0	5 430,0
SR v zahraničí	-284,0	- 323,0	-361,0	-451,0
v SR	313,0	1 244,0	1 966,0	5 881,0
Portfóliové investície	157,0	839,0	10 138,0	8 704,0
Ostatný dlhodobý finančný účet	2 949,0	6 094,8	10 943,8	16 075,1
Aktíva	1 690,0	3 673,0	4 620,3	5 828,0
Vláda	1 732,0	3 346,0	4 279,5	5 137,0
Čerpanie				
Splátky		3 346,0	4 279,5	5 137,0
Komerčné banky		-15,0	-76,0	-75,0
Čerpanie		-15,0	-73,7	-311,0
Splátky			-2,3	236,0
Podniky	-42,0	342,0	416,8	766,0
Zvyšujúce aktíva	-111,0	-199,0	- 398,5	-361,0
Znižujúce aktíva	69,0	541,0	813,3	1 127,0
Pasíva	1 259,0	2 421,8	6 323,5	10 247,1
Vláda	1 171,8	-22,0	957,0	2 300,1
Čerpanie	1 143,8	1 414,2	5 095,0	8 038,6
MMF			3 680,5	4 446,3
WB	471,3	520,7	521,0	2 436,3
EXIM Bank of Japan	672,5	672,5	672,5	673,0
G 24				
EC				
EIB				262,0
Ostatné		221,0	221,0	221,0
Splátky	28,0	-1 436,2	-4 138,0	-5 738,5
Komerčné banky	821,0	1 256,0	1 887,0	2 869,0
Čerpanie	1 139,0	2 071,0	3 616,0	5 871,0
Splátky	-318,0	-815,0	-1 729,0	-3 002,0
Podniky	- 733,8	1 187,8	3 479,5	5 078,0
Zvyšujúce pasíva	683,2	3 587,8	8 250,4	11 805,0
Znižujúce pasíva	-1 417,0	-2 400,0	-4 770,9	-6 727,0
Krátkodobý finančný účet	-8 651,9	-16 882,8	-14 807,2	-16 352,8
bankové aktíva	-2 653,3	-5 746,8	-7 686,6	-11 334,0
bankové pasíva	-2 620,6	-3 665,0	-1 822,4	- 978,0
podnikové aktíva	-418,0	-3 891,0	-2 027,0	- 723,0
podnikové pasíva	-3 324,0	-3 808,0	-3 488,0	-3 424,0
ostatné aktíva				
ostatné pasíva	364,0	228,0	216,8	106,2
Saldo clearing (-.prebytok)	-1 384,0	-7 792,0	-15 602,0	-21 649,0
Platby za prekročenie hraničného úveru	-3 168,0	-3 168,0	2 871,9	8 408,2
Kapitálový a finančný účet	-7 280,9	-17 200,0	-2 062,5	3 403,5

Poznámka: údaje sú v kumulovanej forme

Aktíva a pasíva komerčných bánk v roku 1994

Banky na území SR

(mil. Sk)

88

AKTÍVA	1.1.94	1	2	3	4	5	6	7	8	9	10	11	12
Pokladničné hodnoty	5 335,2	5 365,3	5 362,3	5 287,3	5 205,0	5 222,0	5 414,7	5 674,1	5 739,5	5 467,2	5 526,2	5 478,0	6 169,5
Pokladnica	5 202,1	4 910,5	4 745,3	4 903,2	4 870,4	4 897,8	5 024,2	5 021,0	5 265,1	4 994,1	4 830,5	5 127,3	6 088,9
Zlato	0,3	0,3	0,3	0,3	0,3	0,4	0,4	0,4	0,4	0,4	0,1	0,0	0,0
Ostatné pokladničné hodnoty	132,7	454,5	616,8	383,8	334,2	323,9	390,1	652,7	474,0	472,7	695,7	350,7	80,7
Účty emisných ústavov	1 036,1	1 116,9	716,9	1 022,9	839,3	1 031,9	1 006,0	1 023,3	841,5	1 136,0	1 107,6	1 191,4	280,3
Účty peňažných rezerv v NBS	10 560,0	16 601,1	9 425,4	6 694,1	10 034,3	6 924,9	11 904,8	11 610,9	12 013,7	11 949,9	14 712,2	15 316,8	16 210,8
Účty štátnej pokladnice	4 376,1	6 766,9	3 881,9	4 450,6	4 006,6	4 669,2	4 174,7	4 194,7	4 310,3	4 494,3	4 728,4	5 018,0	5 315,3
Orgány republiky	3 284,5	5 657,7	2 974,2	3 463,0	3 039,8	3 039,8	2 529,6	2 529,6	2 529,6	2 703,4	2 925,9	3 076,6	3 428,1
Miestne orgány	891,6	909,2	907,6	987,6	966,8	1 629,3	1 645,1	1 665,1	1 780,6	1 790,9	1 802,5	1 941,3	1 887,2
Fondy	200,0	200,0	0,0	0,0	0,0	0,0	0,0	0,0	0,2	0,0	0,0	0,0	0,0
Bežné účty peňažných ústavov	8 574,7	6 669,1	5 898,9	7 805,8	6 515,2	6 916,5	6 814,3	7 191,2	6 231,7	9 383,3	8 497,9	8 621,1	10 656,8
Terminované vklady	98 881,7	95 205,9	99 235,1	99 184,4	98 415,9	99 192,1	100 996,1	100 446,8	100 846,6	105 807,4	107 564,4	107 863,2	108 844,5
Úvery a pôžičky	1 326,8	1 550,7	3 165,5	2 696,5	4 100,0	5 207,2	5 978,4	3 787,4	3 373,1	3 766,8	2 972,6	3 691,1	3 395,6
Prechodne viazané, pochybné, stratové a sporné pohľadávky	9,3	9,3	9,2	8,2	8,1	8,0	7,9	7,9	7,9	7,7	7,7	8,2	0,0
Hodnoty prijaté do zálohy	0,0	0,0	0,0	0,0	0,0	0,0	0,0	0,0	0,0	0,0	0,0	100,0	263,1
Štátne pokladničné poukážky	7 682,1	4 724,6	3 213,5	3 034,8	2 590,0	6 995,3	10 358,0	13 196,0	15 711,2	18 096,7	17 886,8	18 254,9	26 023,8
Pohľadávky obchodovateľné na trhu	0,1	0,1	0,0	0,0	0,0	0,0	0,0	15,7	15,7	15,7	15,7	245,3	27,0
Prechodné agendy z poverenia	0,0	0,0	0,0	0,0	0,0	0,0	0,0	0,0	0,0	0,0	0,0	0,0	0,0
Úvery klientom	197 087,1	184 109,3	175 935,5	176 812,6	172 438,2	170 456,1	166 766,1	164 861,5	164 918,2	162 390,2	160 824,9	166 813,3	159 566,0
Krátkodobé úvery	57 990,6	57 291,9	55 559,8	54 074,5	54 731,7	53 991,1	53 465,2	54 591,6	55 423,4	54 610,9	56 513,2	61 266,9	57 975,5
Strednodobé úvery	38 316,6	37 272,9	34 775,2	32 202,8	30 571,5	29 120,6	27 264,2	26 074,8	25 417,3	24 407,4	23 036,9	23 052,1	22 563,5
Dlhodobé úvery	100 779,8	89 544,5	85 600,5	90 535,3	87 135,0	87 344,4	86 036,7	84 195,1	84 077,5	83 371,9	81 274,9	82 494,4	79 027,0
Neodpočítané hodnoty	93,5	315,3	407,5	260,2	445,0	944,3	113,5	542,9	122,4	230,4	629,0	273,8	396,3
Bežné účty - debetné	9 929,2	9 875,6	7 411,9	7 623,4	7 310,6	7 048,2	7 067,4	7 320,6	7 985,8	9 114,5	8 734,4	7 805,0	8 237,7
Prechodne nelikvidné pohľadávky	26 017,2	28 154,3	28 156,6	26 458,0	32 676,9	32 077,2	31 492,3	33 751,3	34 350,1	28 969,4	21 215,0	18 224,2	21 841,0
Neštandardné, pochybné a stratové pohľadávky	27 289,4	34 977,7	47 167,8	45 485,1	43 280,9	45 643,1	47 726,2	48 580,6	48 763,4	55 109,2	66 338,3	0,0	70 162,0
Oprávk celkom	0,0	0,0	0,0	0,0	0,0	0,0	0,0	0,0	0,0	0,0	0,0	0,0	0,0
Hodnoty na inkaso prijaté od korešpondentov a klientov	263,6	158,5	167,7	215,6	192,1	213,5	307,9	307,9	1 097,5	1 129,9	1 002,2	1 031,3	161,2
Úsporadacie a iné prechodné účty	8 217,7	8 284,0	9 532,9	10 255,0	9 680,0	9 468,7	9 633,2	10 805,0	10 320,5	10 271,6	10 422,9	11 583,8	13 412,6
Operácie s cennými papiermi	0,0	0,0	0,0	0,0	0,0	0,0	0,0	0,0	0,0	0,0	0,0	0,0	0,0
Cenné papiere v zásobe	19 755,0	20 396,2	23 972,7	24 579,3	24 541,6	24 614,7	24 564,5	24 774,0	24 873,7	27 366,8	27 935,0	31 478,7	31 980,9
Investované prostriedky do cenných papierov	1 290,1	1 304,7	1 351,9	1 340,4	1 470,8	1 459,9	1 472,3	1 448,2	1 285,9	1 265,2	1 360,7	1 763,9	1 893,6
PROSTRIEDKY POBOČIEK A zastupiteľstiev v zahraničí	300,0	300,0	300,0	300,0	300,0	300,0	300,0	300,0	300,0	300,0	300,0	300,0	352,2
Hmotný a nehmotný majetok	13 243,2	13 384,9	13 686,8	14 180,9	14 509,3	15 036,2	15 534,0	16 074,4	16 383,0	16 898,4	17 202,9	17 645,5	18 861,2
Akcionári a spoločníci	409,7	378,6	413,8	720,4	712,9	677,7	678,8	678,5	678,5	668,8	633,3	560,5	433,6
Neuhradená strata z predchádzajúcich rokov	0,0	0,0	0,0	0,0	0,0	0,0	0,0	0,0	14,9	14,9	14,9	14,9	18,3
Strata z minulého roka	3 768,1	15,0	15,0	38,5	27,2	27,2	29,6	29,6	14,8	14,8	14,8	14,8	5,4
Prebytok nákladov nad výnosmi bežného roka	0,0	479,2	700,9	29,0	21,8	9,6	206,5	186,9	185,8	230,2	239,4	245,8	391,2
Úhrn aktív	445 445,8	440 143,0	440 129,8	438 483,1	439 321,7	444 143,7	452 547,3	456 809,1	460 385,4	474 099,5	479 887,1	489 845,0	504 899,7
z toho : Konvertibilné meny	42 185,2	43 331,7	46 981,3	46 100,7	47 529,4	48 058,7	50 279,5	51 221,7	51 986,8	55 799,9	59 529,6	59 765,9	61 224,6
Nekonvertibilné meny	377,3	287,6	288,8	626,0	647,6	705,2	629,5	1 752,9	1 911,0	1 885,1	1 882,6	1 918,0	2 203,7

Aktíva a pasíva komerčných bánk v roku 1994

PASÍVA	1.1.94	1	2	3	4	5	6	7	8	9	10	11	12
Účty emisných ústavov	41 203,1	44 850,3	41 441,5	41 135,2	39 564,3	40 999,5	43 768,8	42 738,6	39 562,8	40 183,6	40 940,1	40 816,7	37 704,8
Ostatné účty	1 179,0	3 906,4	4 577,1	6 735,4	3 919,8	4 957,8	6 051,5	5 193,1	5 084,0	5 248,8	5 581,2	5 382,8	2 938,7
Redistribučný úver	33 656,6	33 656,6	33 446,9	33 446,9	33 446,9	33 446,9	33 446,9	33 446,9	33 446,9	33 446,9	33 446,9	33 446,9	32 787,0
Refinančný úver	6 367,5	7 287,4	3 417,4	952,9	2 197,6	2 594,8	4 270,4	4 098,6	1 031,9	1 487,9	1 912,0	1 987,0	1 979,0
z toho: lombardný úver	0,0	0,0	0,0	307,5	1 920,0	1 920,0	1 420,0	1 905,0	0,0	0,0	0,0	0,0	0,0
Účty štátnej pokladnice	12 142,3	12 818,4	10 277,8	10 199,9	14 072,7	12 496,2	12 602,6	12 702,1	14 143,4	13 173,8	13 159,9	15 598,2	15 456,2
Orgány republiky	8 958,5	9 337,7	7 415,3	7 238,9	11 120,7	8 515,7	8 804,3	9 005,0	10 265,5	9 249,3	9 331,4	12 076,9	12 283,3
Základné účty	1 914,6	3 374,5	1 903,1	1 830,0	1 203,5	1 305,9	1 882,2	1 143,6	1 327,5	1 493,7	1 320,6	1 298,4	1 577,2
Mimorozpočtové prostriedky	5 712,8	4 871,2	4 353,7	4 318,4	8 661,5	5 972,2	5 482,1	6 827,4	7 518,8	6 361,4	6 540,9	7 672,3	8 884,8
Fondy	1 331,1	1 092,0	1 158,6	1 090,5	1 255,8	1 237,5	1 440,1	1 034,1	1 419,2	1 394,2	1 469,9	3 106,1	1 821,3
Miestne orgány	3 183,9	3 480,8	2 862,5	2 960,9	2 952,0	3 980,6	3 798,3	3 697,1	3 877,9	3 924,5	3 828,5	3 521,4	3 172,9
Základné účty	2 102,3	2 515,9	1 794,5	1 888,2	1 982,5	2 035,8	1 907,6	1 838,7	1 638,6	1 712,8	1 498,7	1 397,4	1 260,0
Mimorozpočtové prostriedky	1 080,8	964,7	1 067,9	1 072,5	969,3	1 944,4	1 890,3	1 857,6	2 238,6	2 210,9	2 327,8	2 123,2	1 912,4
Fondy	0,7	0,1	0,1	0,2	0,2	0,3	0,4	0,7	0,7	0,8	2,0	0,7	0,6
Bežné a iné účty ostatných peňažných ústavov	7 721,4	4 870,6	5 280,7	4 746,4	3 900,4	4 383,8	5 416,4	4 697,4	5 116,6	8 516,5	5 427,7	8 227,5	9 147,9
Terminované vklady a pôžičky peňažných ústavov	86 445,6	83 244,2	86 165,5	85 126,2	84 962,0	86 083,8	85 596,5	84 918,4	85 090,1	87 885,1	90 015,5	88 397,2	88 972,4
Hodnoty dané do zálohy	96,6	133,6	133,6	104,9	167,9	167,9	167,9	165,4	124,7	66,4	101,4	101,4	101,4
Vklady klientov	228 259,7	224 316,7	223 382,4	217 837,8	219 230,2	220 943,1	222 959,2	228 167,4	230 480,8	233 083,7	238 784,8	241 210,7	263 968,7
Bežné účty	73 077,9	66 470,8	64 875,4	59 585,5	59 367,0	58 295,0	60 019,2	64 081,7	64 957,5	67 203,9	69 371,5	71 698,8	79 346,7
Terminované vklady	46 380,6	48 642,9	49 691,4	50 001,8	51 351,3	53 856,1	53 787,3	54 429,8	55 345,5	55 460,6	58 369,8	57 314,4	60 715,1
Úsporné vklady	108 801,2	109 203,1	108 815,5	108 250,5	108 511,9	108 791,9	109 152,8	109 656,0	110 177,9	110 419,3	111 043,5	112 197,5	123 906,9
Bežné úsporné vklady	31 532,6	31 795,4	31 207,4	30 584,6	30 441,1	30 347,9	30 239,7	30 356,4	30 164,1	29 903,3	29 737,4	29 792,8	31 211,5
Terminované úsporné vklady	77 268,6	77 407,7	77 608,1	77 665,9	78 070,8	78 444,0	78 913,2	79 299,6	80 013,7	80 516,0	81 306,2	82 404,8	92 695,4
Iné čiastky dlžné klientom	3 298,8	5 278,5	5 741,4	6 687,4	4 843,6	4 837,7	5 021,8	4 055,4	4 952,3	6 127,0	4 896,7	6 339,7	4511,5
Prechodné agendy z poverenia	0,0	0,0	0,0	0,0	0,0	0,0	0,0	0,0	0,0	0,0	0,0	0,0	0,0
Vklady, certifikáty a pokladničné poukážky bánk	962,1	1 067,1	1 170,7	1 197,2	1 218,7	1 211,0	1 237,1	1 260,2	1 309,3	1 547,1	1 722,3	1 780,0	2 927,0
Záručné vklady	18,0	46,5	56,6	78,8	75,7	155,0	260,6	279,4	318,5	355,6	444,3	540,6	652,6
Účty korešpondentov a klientov s pripísaním platby po inkase	134,5	153,1	161,7	210,8	174,2	180,9	280,6	274,0	1 076,1	1 092,6	972,0	975,7	139,0
Usporiadacie a iné dočasné účty	15 490,2	14 472,6	16 013,1	16 288,7	17 305,3	17 937,9	18 350,8	19 844,4	19 256,3	21 412,3	22 531,1	24 360,8	16 676,6
Operácie s cennými papiermi	35,1	35,1	35,1	15,0	15,1	2,2	6,6	5,6	7,4	10,1	28,4	6,6	33,3
Zdroje z verej. prostr. a subvencie	353,1	353,1	353,1	356,5	356,5	356,5	356,5	356,5	356,5	356,5	356,5	356,5	371,3
Emisie obligácií a iných cenných papierov	563,9	564,8	567,6	571,8	574,9	574,9	724,9	924,9	924,8	924,8	924,8	952,3	952,3
Prijaté pôžičky zvláštno charakteru	0,0	0,0	0,0	0,0	0,0	0,0	0,0	0,0	0,0	0,0	0,0	0,0	0,0
Rezervy	19 080,1	16 440,1	16 805,6	21 287,2	20 073,4	20 379,5	21 192,3	21 399,2	21 679,0	22 035,6	21 664,2	21 859,7	25 266,1
Rezervné fondy	14 113,7	13 945,7	13 977,0	14 082,0	15 082,3	15 273,8	15 790,7	15 846,5	16 035,4	15 856,8	15 841,4	15 736,3	16 299,6
Kapitál	13 220,9	13 370,7	13 472,0	14 104,7	14 044,9	14 044,9	14 349,4	14 349,4	14 278,5	14 910,0	14 868,6	15 117,8	17 673,4
Nerozdelený zisk predch. rokov	43,9	134,7	126,2	833,7	373,0	404,6	348,2	366,3	366,3	366,3	334,5	334,5	318,6
Zisk z minulého roka	2 262,9	3 259,2	3 194,8	1 473,1	1 143,7	718,1	91,6	26,6	8,0	8,0	7,1	7,0	0,0
Prebytky výnosov nad nákladmi bežného roka	0,0	787,9	1 773,5	2 145,6	2 143,0	2 992,3	4 024,6	4 431,3	5 298,5	6 187,4	6 865,8	7 125,8	3 727,0
Úhrn pasív	445 445,8	440 143,0	440 129,8	438 483,1	439 321,7	444 143,7	452 547,3	456 809,1	460 385,4	474 099,5	479 887,1	489 845,0	504 899,7
z toho : Konvertibilné meny	42 767,0	44 263,1	47 404,5	45 425,1	47 320,2	48 380,5	48 354,6	50 639,7	53 746,9	53 270,8	57 143,1	56 722,6	58 381,6
Nekonvertibilné meny	984,8	60,5	60,4	1 371,9	1 393,9	1 361,2	1 361,1	1 298,4	1 402,9	2 565,3	3 780,6	3 691,1	2 586,2

Úvery spolu

(mil. Sk)

Stav k ultímu obdobia	Slovenské banky	Slovenské banky so zahraničnou kapitálovou účasťou	Pobočky zahraničných bánk	Banky spolu
1.1.93	214 276,0	11 298,4	10 425,4	235 999,8
12/93	222 064,5	16 941,6	21 806,1	260 812,2
01/94	219 171,5	17 197,4	21 421,4	257 790,3
02/94	217 157,1	17 052,5	21 524,5	255 734,1
03/94	215 079,1	16 858,2	21 841,7	253 779,0
04/94	215 436,7	17 121,1	21 457,0	254 014,8
05/94	214 428,7	18 613,7	21 387,9	254 430,3
06/94	211 598,1	18 729,1	21 491,0	251 818,2
07/94	210 899,6	19 293,7	21 126,7	251 320,0
08/94	210 193,8	20 124,3	21 696,3	252 014,4
09/94	208 814,3	20 434,7	22 958,6	252 207,6
10/94	209 868,9	20 566,3	24 191,8	254 627,0
11/94	210 145,3	22 183,0	24 285,6	256 613,9
12/94	210 601,1	22 951,1	24 087,4	257 639,6

Úvery spolu podľa ekonomických sektorov

(mil. Sk)

Stav k ultimu obdobia	Spolu	Nefinančné organizácie				Organiz. peňažníctva			Organiz. poisťovníctva			Vládny sektor			Neziskové organizácie			Domácnosti (živnosti)	Obyvateľstvo (účty občanov)	Zahraníči (nerezidenti)	Nezaradené do sektorov	Organ., ktoré doteraz nemajú IČO	
		spolu	verejné (štátne)	súkromné (vrátane družstiev)	pod zahraničnou kontr.	spolu	súkromné	pod zahraničnou kontr.	spolu	súkromné	pod zahraničnou kontr.	spolu	ústredný (mimo-rozpoč. prost.)	z ústred. sektora fond NM*/	miestny (mimo-rozpoč. prost.)	spolu	súkromné						pod zahraničnou kontr.
1.1.93	235 999,8	204 190,2	131 350,2	71 801,7	1 038,3	10,4	0,3	0,0	0,0	0,0	0,0	913,0	83,8	1,1	828,1	149,2	145,0	0,0	7 359,6	19 830,2	104,6	3 442,2	0,4
12/93	260 812,2	217 270,0	122 339,6	91 207,7	3 722,7	6 867,5	6 738,8	128,7	886,5	30,5	0,0	4 376,1	3 484,5	0,0	891,6	227,7	52,6	6,4	11 627,2	18 614,8	144,3	798,1	0,0
01/94	257 790,3	219 452,8	123 228,7	92 326,4	3 897,7	356,0	193,1	162,9	33,3	33,3	0,0	6 766,8	5 857,6	2 883,4	909,2	232,9	19,2	5,8	11 749,0	18 281,3	138,4	779,8	0,0
02/94	255 734,1	220 775,1	124 321,4	92 648,2	3 805,5	327,7	167,8	159,9	33,3	33,3	0,0	3 881,8	2 974,2	0,0	907,6	235,6	21,4	1,8	11 542,8	18 000,7	137,0	800,1	0,0
03/94	253 779,0	212 094,9	115 315,2	93 180,1	3 599,6	6 811,4	162,1	128,2	0,0	0,0	0,0	4 450,6	3 463,0	0,0	987,6	116,6	21,6	0,0	11 753,0	17 694,4	139,0	719,1	0,0
04/94	254 014,8	213 347,4	115 379,6	94 289,0	3 678,8	6 978,8	271,0	186,7	0,0	0,0	0,0	4 006,6	3 039,8	0,0	966,8	115,4	15,4	4,3	11 219,2	17 434,2	138,9	774,3	0,0
05/94	254 430,3	213 892,0	114 999,2	95 223,3	3 669,5	7 024,1	315,7	186,7	0,0	0,0	0,0	4 669,1	3 039,8	0,0	1 629,3	116,4	15,0	2,4	11 257,8	17 176,1	136,0	158,8	0,0
06/94	251 818,2	211 729,0	111 723,0	96 085,9	3 920,1	7 333,9	685,5	126,7	0,0	0,0	0,0	4 174,6	2 529,6	0,0	1 645,0	123,3	15,3	2,6	11 263,2	16 929,8	136,4	128,0	0,0
07/94	251 320,0	212 468,8	111 858,1	96 359,2	4 251,5	6 807,7	698,0	182,1	0,0	0,0	0,0	4 194,7	2 529,6	0,0	1 665,1	131,3	15,4	3,2	10 767,9	16 686,6	137,8	125,2	0,0
08/94	252 014,4	213 533,4	111 977,2	97 448,4	4 107,8	6 778,4	709,4	141,4	0,0	0,0	0,0	4 310,2	2 529,6	0,0	1 780,6	143,9	19,3	3,7	10 532,4	16 455,0	131,4	127,2	2,5
09/94	252 207,6	213 562,2	110 673,1	98 543,3	4 345,8	7 145,1	812,9	83,1	23,2	0,0	0,0	4 494,4	2 703,4	0,0	1 791,0	153,5	21,2	3,4	10 372,8	16 237,8	94,7	118,4	5,5
10/94	254 627,0	215 751,3	112 226,4	98 957,0	4 567,9	7 277,7	912,2	116,4	0,0	0,0	0,0	4 728,3	2 925,9	0,0	1 802,4	148,5	17,1	4,0	10 433,5	16 079,6	89,4	113,2	5,5
11/94	256 613,9	216 454,8	110 094,7	101 552,5	4 807,6	7 374,4	1 007,8	116,4	5,6	5,6	0,0	5 018,1	3 076,6	0,0	1 941,5	329,6	12,9	0,0	10 982,0	15 907,0	88,8	448,1	5,5
12/94	257 639,6	216 534,6	108 317,6	103 173,7	5 043,3	7 651,6	999,6	166,4	574,8	25,6	0,0	5 315,3	3 428,0	0,0	1 887,3	130,2	9,7	0,0	10 788,2	16 477,0	69,5	92,9	5,5

/* V r. 1993 sú v stĺpci hodnoty federálneho vládneho sektora

Krátkodobé úvery podľa ekonomických sektorov

(mil. Sk)

Stav k ultimu obdobia	Spolu	Nefinančné organizácie				Organiz. peňažníctva			Organiz. poisťovníctva			Vládny sektor			Neziskové organizácie			Domácnosti (živnosti)	Obyvateľstvo (účty občanov)	Zahraníči (nerezidenti)	Nezaradené do sektorov	Organ., ktoré doteraz nemajú IČO	
		spolu	verejnú (štátne)	súkromné (vrátane družstiev)	pod zahraničnou kontr.	spolu	súkromné	pod zahraničnou kontr.	spolu	súkromné	pod zahraničnou kontr.	spolu	ústredný (mimo-rozpoč. prost.)	z ústred. sektora fond NM	miestny (mimo-rozpoč. prost.)	spolu	súkromné						pod zahraničnou kontr.
1.1.93	82 927,5	81 348,0	61 502,3	19 382,8	462,9	0,3	0,3	0,0	0,0	0,0	0,0	272,9	68,4		204,5	37,2	34,2	0,0	963,6	29,6	2,6	273,3	0,0
12/93	90671,0	87 005,4	53 845,8	30 088,2	3 071,4	220,7	124,1	96,6	886,5	30,5	0,0	257,8	200,0		57,8	142,3	40,6	6,4	1 900,4	57,4	110,8	89,7	0,0
01/94	99 242,0	96 372,8	61 280,0	31 813,3	3 279,5	237,6	104,0	133,6	33,3	33,3	0,0	274,0	200,0	0,0	74,0	140,8	18,4	5,8	1 888,0	112,5	103,9	79,1	0,0
02/94	98 278,3	95 654,3	61 432,2	30 993,8	3 228,3	186,8	53,2	133,6	33,3	33,3	0,0	244,9	200,0	0,0	44,9	146,2	20,7	1,8	1 789,5	37,6	103,4	82,3	0,0
03/94	85 845,6	82 944,8	50 096,3	29 828,0	3 020,5	154,9	50,0	104,9	0,0	0,0	0,0	319,0	200,0	0,0	119,0	31,4	21,1	0,0	2 187,3	29,7	109,3	69,2	0,0
04/94	86 985,6	84 207,9	49 836,0	31 272,8	3 099,1	321,7	153,8	167,9	0,0	0,0	0,0	111,7	0,0	0,0	111,7	30,0	14,9	3,8	2 067,5	48,9	110,4	87,5	0,0
05/94	86 616,5	84 090,6	49 567,2	31 570,0	2 953,4	372,8	204,3	167,9	0,0	0,0	0,0	157,9	0,0	0,0	157,9	28,2	14,5	2,4	1 789,0	56,6	102,1	19,3	0,0
06/94	87 477,9	84 666,1	48 055,3	33 610,8	3 000,0	293,4	184,4	108,4	0,0	0,0	0,0	218,0	0,0	0,0	218,0	35,3	15,0	2,6	2 080,7	66,6	104,3	13,5	0,0
07/94	88 360,1	85 688,0	48 628,9	33 725,7	3 333,4	372,9	196,2	165,4	0,0	0,0	0,0	188,3	0,0	0,0	188,3	34,0	15,1	3,2	1 890,7	67,2	105,7	13,3	0,0
08/94	89 295,1	86 611,5	48 620,5	34 803,3	3 187,7	364,5	228,5	124,7	0,0	0,0	0,0	198,0	0,0	0,0	198,0	46,1	19,0	3,7	1 874,0	67,7	100,3	33,0	0,0
09/94	90 175,7	87 336,2	48 143,7	35 771,4	3 421,1	421,9	344,3	66,4	23,2	0,0	0,0	280,9	173,8	0,0	107,1	54,5	20,9	3,4	1 878,2	75,4	72,9	32,5	0,0
10/94	91 559,3	88 489,5	49 681,0	35 193,6	3 614,9	547,0	434,4	101,4	0,0	0,0	0,0	523,4	396,3	0,0	127,1	51,1	17,1	4,0	1 770,4	80,2	65,6	32,1	0,0
11/94	94 235,9	89 871,2	49 510,0	36 514,1	3 847,1	780,1	666,4	101,4	0,0	0,0	0,0	768,2	547,0	0,0	221,2	237,7	11,3	0,0	2 074,4	88,1	51,5	364,7	0,0
12/94	95 920,8	90 956,1	48 819,9	38 230,5	3 905,7	718,9	586,1	131,4	549,2	0,0	0,0	1 074,5	898,4	0,0	176,1	35,5	8,3	0,0	2 457,7	82,1	33,8	13,0	0,0

Strednodobé úvery podľa ekonomických sektorov

(mil. Sk)

Stav k ultimu obdobia	Spolu	Nefinančné organizácie				Organiz. peňažníctva			Organiz. poisťovníctva			Vládny sektor			Neziskové organizácie			Domácnosti (životnosti)	Obyvateľstvo (účty občanov)	Zahraničie (nerezidenti)	Nezariadené do sektorov	Organ., ktoré doteraz nemajú IČO	
		spolu	verejné (štátne)	súkromné (vrátane družstiev)	pod zahraničnou kontr.	spolu	súkromné	pod zahraničnou kontr.	spolu	súkromné	pod zahraničnou kontr.	spolu	ústredný (mimorozpoč. prost.)	z ústred. sektora fond NM	miestny (mimorozpoč. prost.)	spolu	súkromné						pod zahraničnou kontr.
1.1.93	50 589,7	42 703,2	22 740,6	19 858,3	104,3	10,1	0,0	0,0	0,0	0,0	0,0	483,1	9,3		473,8	98,5	97,3	0,0	4 002,3	2 887,9	100,6	303,6	0,4
12/93	53 468,9	39 908,1	17 662,7	21 631,1	614,3	125,7	93,6	32,1	0,0	0,0	0,0	3 894,1	3 284,5		609,6	25,8	12,0	0,0	6 145,9	2 659,3	29,4	680,6	0,0
01/94	52 616,5	39 594,4	17 354,4	21 658,5	581,5	118,4	89,1	29,3	0,0	0,0	0,0	3 381,4	2 774,2	0,0	607,2	31,1	0,8	0,0	6 320,2	2 466,8	30,4	673,8	0,0
02/94	53 751,3	40 830,5	18 241,1	22 047,3	542,1	140,9	114,6	26,3	0,0	0,0	0,0	3 406,3	2 774,2	0,0	632,1	29,6	0,7	0,0	6 178,3	2 449,2	29,4	687,1	0,0
03/94	53 188,4	40 153,4	17 207,5	22 401,4	544,5	135,4	112,1	23,3	0,0	0,0	0,0	3 891,8	3 263,0	0,0	628,8	26,8	0,5	0,0	5 986,3	2 350,0	25,8	618,9	0,0
04/94	51 698,2	39 356,6	16 879,0	21 941,3	536,3	136,0	117,2	18,8	0,0	0,0	0,0	3 650,9	3 039,8	0,0	611,1	27,3	0,5	0,5	5 591,6	2 255,3	24,6	655,9	0,0
05/94	52 063,5	39 527,8	16 607,4	22 320,7	599,7	130,2	111,4	18,8	0,0	0,0	0,0	4 269,2	3 039,8	0,0	1 229,4	30,9	0,5	0,0	5 798,2	2 172,1	29,6	105,5	0,0
06/94	49 963,3	37 928,6	15 657,0	21 477,1	794,5	519,4	501,1	18,3	0,0	0,0	0,0	3 710,0	2 529,6	0,0	1 180,4	31,7	0,3	0,0	5 573,5	2 091,2	27,9	81,0	0,0
07/94	49 553,3	37 472,1	15 428,1	21 247,9	796,1	518,5	501,8	16,7	0,0	0,0	0,0	3 766,1	2 529,6	0,0	1 236,5	40,1	0,3	0,0	5 633,7	2 016,9	27,5	78,4	0,0
08/94	49 298,0	37 554,1	15 544,7	21 213,5	795,9	497,6	480,9	16,7	0,0	0,0	0,0	3 865,4	2 529,6	0,0	1 335,8	33,3	0,3	0,0	5 294,7	1 957,3	29,4	63,7	2,5
09/94	48 790,8	37 173,6	15 115,2	21 259,7	798,7	478,3	461,6	16,7	0,0	0,0	0,0	3 922,5	2 529,6	0,0	1 392,9	32,3	0,3	0,0	5 153,1	1 950,1	20,1	55,3	5,5
10/94	48 607,3	36 848,3	14 736,2	21 293,5	818,6	469,8	454,8	15,0	0,0	0,0	0,0	4 027,9	2 529,6	0,0	1 498,3	31,9	0,0	0,0	5 235,6	1 919,0	19,1	50,2	5,5
11/94	47 669,0	36 083,2	13 755,5	21 502,2	825,5	316,4	301,4	15,0	5,6	5,6	0,0	3 979,0	2 529,6	0,0	1 449,4	26,9	1,6	0,0	5 252,7	1 914,9	32,5	52,3	5,5
12/94	46 912,0	35 442,3	12 904,1	21 559,3	978,9	408,5	373,5	35,0	25,6	25,6	0,0	3 976,9	2 529,6	0,0	1 447,3	30,3	1,4	0,0	4 791,0	2 163,1	31,3	37,5	5,5

Dlhodobé úvery podľa ekonomických sektorov

(mil. Sk)

Stav k ultímu obdobia	Spolu	Nefinančné organizácie				Organiz. peňažníctva			Organiz. poisťovníctva			Vládny sektor			Neziskové organizácie			Domácnosti (živnosti)	Obyvateľstvo (účty občanov)	Zahraničie (nerezidenti)	Nezaraďované do sektorov	Organ., ktoré doteraz nemajú IČO	
		spolu	verejné (štátne)	súkromné (vrátane družstiev)	pod zahraničnou kontr.	spolu	súkromné	pod zahraničnou kontr.	spolu	súkromné	pod zahraničnou kontr.	spolu	ústredný (mimo-rozpoč. prost.)	z ústred. sektora fond NM*/	miestny (mimo-rozpoč. prost.)	spolu	súkromné						pod zahraničnou kontr.
1.1.93	102 482,6	80 139,0	47 107,3	32 560,6	471,1	0,0	0,0	0,0	0,0	0,0	0,0	157,0	6,1	1,1	149,8	13,5	13,5	0,0	2 393,7	16 912,7	1,4	2 865,3	0,0
12/93	116 672,3	90 356,5	50 831,1	39 488,4	37,0	6 521,1	6 521,1	0,0	0,0	0,0	0,0	224,2	0,0	0,0	224,2	59,6	0,0	0,0	3 580,9	15 898,1	4,1	27,8	0,0
01/94	105 931,8	83 485,6	44 594,3	38 854,6	36,7	0,0	0,0	0,0	0,0	0,0	0,0	3 111,4	2 883,4	2 883,4	228,0	61,0	0,0	0,0	3 540,8	15 702,0	4,1	26,9	0,0
02/94	103 704,5	84 290,3	44 648,1	39 607,1	35,1	0,0	0,0	0,0	0,0	0,0	0,0	230,6	0,0	0,0	230,6	59,8	0,0	0,0	3 575,0	15 513,9	4,2	30,7	0,0
03/94	114 745,0	88 996,7	48 011,4	40 950,7	34,6	6 521,1	0,0	0,0	0,0	0,0	0,0	239,8	0,0	0,0	239,8	58,4	0,0	0,0	3 579,4	15 314,7	3,9	31,0	0,0
04/94	115 331,0	89 782,9	48 664,6	41 074,9	43,4	6 521,1	0,0	0,0	0,0	0,0	0,0	244,0	0,0	0,0	244,0	58,1	0,0	0,0	3 560,1	15 130,0	3,9	30,9	0,0
05/94	115 750,3	90 273,6	48 824,6	41 332,6	116,4	6 521,1	0,0	0,0	0,0	0,0	0,0	242,0	0,0	0,0	242,0	57,3	0,0	0,0	3 670,6	14 947,4	4,3	34,0	0,0
06/94	114 377,0	89 134,3	48 010,7	40 998,0	125,6	6 521,1	0,0	0,0	0,0	0,0	0,0	246,6	0,0	0,0	246,6	56,3	0,0	0,0	3 609,0	14 772,0	4,2	33,5	0,0
07/94	113 406,6	89 308,7	47 801,1	41 385,6	122,0	5 916,3	0,0	0,0	0,0	0,0	0,0	240,3	0,0	0,0	240,3	57,2	0,0	0,0	3 243,5	14 602,5	4,6	33,5	0,0
08/94	113 421,3	89 367,8	47 812,0	41 431,6	124,2	5 916,3	0,0	0,0	0,0	0,0	0,0	246,8	0,0	0,0	246,8	64,5	0,0	0,0	3 363,7	14 430,0	1,7	30,5	0,0
09/94	113 241,1	89 052,4	47 414,2	41 512,2	126,0	6 244,9	7,0	0,0	0,0	0,0	0,0	291,0	0,0	0,0	291,0	66,7	0,0	0,0	3 341,5	14 212,3	1,7	30,6	0,0
10/94	114 460,4	90 413,5	47 809,2	42 469,9	134,4	6 260,9	23,0	0,0	0,0	0,0	0,0	177,0	0,0	0,0	177,0	65,5	0,0	0,0	3 427,5	14 080,4	4,7	30,9	0,0
11/94	114 709,0	90 500,4	46 829,2	43 536,2	135,0	6 277,9	40,0	0,0	0,0	0,0	0,0	270,9	0,0	0,0	270,9	65,0	0,0	0,0	3 654,9	13 904,0	4,8	31,1	0,0
12/94	114 806,8	90 136,2	46 593,6	43 383,9	158,7	6 524,2	40,0	0,0	0,0	0,0	0,0	263,9	0,0	0,0	263,9	64,4	0,0	0,0	3 539,5	14 231,8	4,4	42,4	0,0

/* V r. 1993 sú v stĺpci hodnoty federálneho vládneho sektora

Krátkodobé úvery podľa druhu

(mil. Sk)

Stav k ultimu obdobia	Spolu	Kontokorentné a debetné zostatky na BÚ	Na obežné prostriedky a sezón, náklady vrát. VIA	Investičné	Hypotekárne	Na prechodný nedostatok zdrojov	Spotrebné	Na obchodné pohľadávky	Na malú privatizáciu		Na veľkú privatizáciu		Na nákup cenných papierov (okrem veľ. privatizácie)	Prechodne nelikvid. pohľadávky			Pochyb. a sporné pohľadávky		
									na dražobné istoty a nákup priv.iedn.	na zásoby pri nákupe privatizač. jednotiek	na nákup privatizač. jednotiek	na nákup akcií		úvery nezaplatené ku dňu splatnosti	klienti v ťaživej situácii	ostatné	pochybné a sporné	stratové	ostatné
1.1.93	82 927,5	7 906,9	44 583,4	1 143,0	61,6	8 026,9	1,2	2 247,4	291,7	52,7	101,6	11,5	0,0	1 948,5	10 250,1	0,0	5 278,9	1 022,1	0,0
12/93	90 671,0	9 942,3	43 506,6	2 020,9	4,3	6 137,8	63,4	5 010,8	80,3	2,2	20,8	0,0	0,0	2 427,8	2 083,8	1 977,3	7 341,1	4 287,7	5 763,9
01/94	99 242,0	9 742,9	43 772,5	1 994,1	6,8	5 591,0	54,7	4 416,7	65,0	2,0	20,8	0,0	0,0	7 036,6	2 099,9	1 977,3	10 536,7	7 061,0	4 864,0
02/94	98 278,3	7 149,7	42 370,9	1 902,7	8,4	5 192,7	51,0	3 897,0	63,3	0,9	46,7	0,0	0,0	7 248,2	2 128,9	1 980,5	11 209,4	10 946,7	4 081,3
03/94	85 845,6	7 248,3	42 250,8	1 888,0	8,1	4 420,7	51,1	2 707,6	44,2	0,3	47,9	19,4	1,6	2 064,7	2 117,6	1 980,5	9 044,0	8 775,9	3 174,9
04/94	86 985,6	6 957,0	42 857,1	1 686,6	2,5	4 663,4	4,7	2 125,4	40,5	0,3	116,8	66,0	1,6	3 318,0	1 528,2	1 980,5	8 657,6	9 523,8	3 455,6
05/94	86 616,5	6 952,7	42 294,9	1 644,9	2,6	4 568,7	4,7	1 937,3	40,2	0,2	116,6	62,8	1,9	2 950,2	1 345,5	1 978,1	9 097,3	10 440,7	3 177,2
06/94	87 477,9	7 002,6	42 730,2	1 469,7	3,4	4 279,0	5,9	1 520,2	44,6	0,1	109,3	59,5	0,9	3 143,8	984,6	1 978,2	9 564,1	11 937,7	2 644,1
07/94	88 360,1	7 090,7	42 994,3	1 492,2	3,3	4 335,0	5,3	1 747,1	34,6	0,1	234,1	56,2	0,8	2 498,6	1 248,6	1 977,3	9 537,2	12 289,6	2 815,1
08/94	89 295,1	7 715,6	42 956,9	1 477,0	2,9	4 018,9	4,3	2 257,4	33,7	0,0	161,2	52,9	0,8	2 670,2	1 339,9	1 978,1	9 615,8	12 640,2	2 369,3
09/94	90 175,7	8 768,5	41 833,0	1 474,6	1,2	3 688,6	38,8	2 806,3	30,4	0,0	162,3	50,0	0,7	2 354,1	1 148,0	1 977,3	9 332,6	14 218,7	2 290,6
10/94	91 559,3	8 331,3	42 521,7	1 545,7	0,0	4 280,2	9,5	3 336,3	32,8	0,0	165,0	55,0	0,7	1 242,2	856,2	1 977,4	9 242,9	15 056,6	2 905,8
11/94	94 235,9	7 638,3	43 748,5	1 933,1	0,0	5 742,0	11,5	3 469,7	32,6	0,0	233,7	52,3	1,7	1 938,3	700,9	1 977,4	7 865,6	16 172,2	2 718,1
12/94	95 920,8	7 881,5	43 005,3	2 640,9	0,0	6 443,0	15,9	3 117,2	46,3	0,0	234,7	50,0	9,4	1 278,7	1 928,0	2 106,7	7 790,3	16 605,9	2 767,0

BÚ - bežný účet

VIA - vybrané integračné akcie

Strednodobé úvery podľa druhu

(mil. Sk)

Stav k ultimu obdobia	Spolu	Na obežné prostriedky a sezón, náklady vrát. VIA	Investičné	Hypotekárne	Na prechodný nedostatok zdrojov	Spotrebné	Na malú privatizáciu		Na veľkú privatizáciu		Na nákup cenných papierov (okrem veľ. privatizácie)	Prech. nelik. pohľadávky		Pochybné a sporné pohľadávky		
							na dražobné istoty a nákup priv.jedn.	na zásoby pri nákupe privatizač. jednotiek	na nákup privatizač. jednotiek	na nákup akcií		klienti v ťaživej situácii	ostatné	pochybné a sporné	stratové	ostatné
1.1.93	50 589,7	11 370,8	21 439,1	33,9	4 724,7	1 922,9	3 313,8	965,1	693,5	15,1	0,1	5 470,2	0,0	631,7	8,8	0,0
12/93	53 468,9	6 996,4	25 124,7	32,1	4 539,3	1 897,4	1 506,2	518,0	732,2	24,0	4,1	3 503,6	1 500,5	4 654,7	1 357,6	1 078,1
01/94	52 616,5	6 786,7	24 006,9	32,1	4 275,7	1 882,7	1 351,4	494,3	628,4	22,3	3,7	3 915,0	993,2	4 941,6	2 232,1	1 050,4
02/94	53 751,3	5 636,1	23 276,2	37,5	4 130,3	1 777,6	1 121,8	428,4	615,3	13,9	2,5	3 695,9	1 515,0	6 596,7	3 558,2	1 345,9
03/94	53 188,4	5 053,7	22 343,8	38,3	4 036,0	1 638,2	1 066,5	336,8	617,4	13,8	4,4	3 539,4	1 515,4	7 472,5	4 126,0	1 386,2
04/94	51 698,2	4 611,4	21 265,8	36,9	3 800,7	1 531,9	847,4	293,2	604,7	75,5	4,2	4 559,7	1 508,5	6 042,1	4 735,2	1 781,0
05/94	52 063,5	4 488,9	20 864,7	36,3	3 720,6	1 397,5	790,2	271,0	572,0	75,1	4,1	5 291,4	1 504,0	5 982,9	5 138,9	1 925,9
06/94	49 963,3	4 048,8	19 117,3	33,9	3 621,1	1 349,9	699,0	250,1	546,3	75,0	4,1	5 156,9	1 520,2	5 804,4	5 880,2	1 856,1
07/94	49 553,3	3 628,1	18 443,2	33,8	3 515,5	1 201,1	621,6	229,2	543,0	74,6	3,9	5 684,3	1 509,8	5 973,6	6 203,5	1 888,1
08/94	49 298,0	4 031,1	17 878,3	32,9	3 071,4	1 287,3	604,5	202,6	545,7	74,4	3,8	6 096,1	1 501,0	5 701,5	6 454,9	1 812,5
09/94	48 790,8	4 023,0	17 431,5	5,3	2 974,5	1 139,4	532,6	184,8	492,2	68,1	3,8	5 639,3	1 501,2	5 707,8	7 119,7	1 967,6
10/94	48 607,3	3 617,5	17 036,3	6,6	2 740,5	1 013,3	493,5	152,9	479,2	68,1	3,6	2 063,5	2 097,0	6 648,5	8 044,1	4 142,7
11/94	47 669,0	3 850,9	16 901,0	6,7	2 662,6	1 131,8	534,1	134,5	485,7	95,5	3,2	1 393,4	1 504,5	6 551,7	8 562,3	3 851,1
12/94	46 912,0	3 706,9	15 889,8	4,0	2 841,3	1 147,1	509,1	64,5	504,1	95,6	3,2	1 625,8	1 632,1	7 262,4	8 761,3	2 864,8

96

VIA - vybrané integračné akcie

Dlhodobé úvery podľa druhu

(mil. Sk)

Stav k ultímu obdobia	Spolu	Na obežné prostriedky vrát. VIA	Prekleňovacie naTOZ	KBV	Investičné	Hypotekárne	Spotrebné	Na malú privatizáciu		Na veľkú privatizáciu		Úvery na nákup cenných papierov	Prech.nelik.pohradáv.		Pochybné a sporné pohradáv.		
								na dražobné istoty a nákup priv.iedn.	na zásoby pri nákupe privatizač. jednotiek	na nákup privatizač. jednotiek	na nákup akcií		klienti v ťaživej situácii	ostatné	pochybné a sporné	stratové	ostatné
1.1.93	102 482,6	3 970,1	26 392,1	11 460,0	34 404,4	32,9	8 601,9	5 284,4	77,3	2 357,6	162,3	3,5	8 986,1	0,0	661,4	88,6	0,0
12/93	116 672,3	7 330,6	21 701,1	11 185,8	42 569,5	30,8	7 037,1	3 166,9	52,8	2 591,3	134,2	7,9	3 974,1	10 557,9	3 143,6	1 650,2	1 538,5
1.1.94	116 672,3	7 330,6	21 701,1	11 185,8	42 569,5	30,8	7 037,1	3 166,9	52,8	2 591,3	134,2	7,9	3 974,1	10 557,9	3 143,6	1 650,2	1 538,5
01/94	105 931,8	759,7	19 453,6	11 234,4	43 136,4	30,8	6 845,7	3 075,7	53,8	2 487,2	129,0	12,4	4 203,2	8 015,8	3 381,7	1 514,7	1 597,7
02/94	103 704,5	1 236,3	19 381,4	11 272,8	36 512,1	30,8	6 732,0	2 520,2	50,8	2 493,0	127,3	15,3	4 173,6	7 495,3	4 924,1	4 147,8	2 591,7
03/94	114 745,0	7 651,3	19 340,8	11 303,0	35 482,6	29,4	6 616,8	2 360,8	48,8	2 430,3	127,3	20,8	3 334,7	11 923,6	6 140,2	4 962,3	2 972,3
04/94	115 331,0	7 616,2	19 315,8	11 314,0	32 822,1	27,9	6 503,1	1 834,3	35,7	2 346,7	127,3	26,8	7 547,6	12 263,9	5 493,5	5 227,8	2 828,3
05/94	115 750,3	7 600,0	19 298,3	11 335,8	33 415,4	27,9	6 395,0	1 726,5	40,5	2 337,4	36,1	33,5	6 845,6	12 199,7	5 558,3	5 652,5	3 247,8
06/94	114 377,0	7 021,8	19 159,5	11 082,5	33 296,1	26,7	6 270,9	1 569,0	38,4	2 268,1	120,2	37,8	6 770,1	12 008,2	5 414,3	6 215,0	3 078,4
07/94	113 406,6	6 343,6	17 612,0	11 101,0	32 706,4	27,5	6 157,3	1 478,0	29,0	2 199,8	114,9	36,9	7 585,2	13 466,5	4 950,8	6 403,2	3 194,5
08/94	113 421,3	6 332,8	17 615,2	11 103,3	32 607,4	27,5	6 055,1	1 431,1	28,9	2 185,1	113,1	36,9	7 599,8	13 383,9	4 865,9	6 779,8	3 255,5
09/94	113 241,1	6 508,3	17 740,8	11 108,9	32 303,3	21,8	5 948,7	1 411,4	29,1	1 961,1	127,0	37,4	8 973,3	7 513,7	5 122,7	7 849,1	6 584,5
10/94	114 460,4	6 431,2	17 792,1	11 116,8	30 428,0	21,8	5 843,9	1 281,0	19,2	2 005,3	140,3	35,1	5 359,3	7 836,8	7 382,7	9 890,3	8 876,6
11/94	114 709,0	6 409,9	17 595,4	11 118,5	31 535,0	21,8	5 740,9	1 431,2	25,9	2 145,5	183,6	34,2	3 215,5	7 594,0	8 034,0	10 423,0	9 200,6
12/94	114 806,8	6 690,8	17 462,7	10 860,4	31 294,6	1,0	5 835,7	1 394,8	26,3	2 324,6	183,7	34,6	3 343,6	4 557,3	8 514,3	10 974,1	11 308,3

KBV - komplexná bytová výstavba

VIA - vybrané integračné akcie

TOZ - trvaloobracajúce zásoby

Úvery - vybrané odvetvia

(mil. Sk)

Stav k ultimu obdobia	Pomohospodárstvo, poľovníctvo a rybolov	Lesníctvo a ťažba dreva	Dobývanie nerast, surovín	Spracovateľský priemysel							Výroba a rozvod elektriny, plynu a vody	Výstavba a stavebníctvo	Obchod, odbyt, pohostinstvo a ubytovanie	Doprava, skladov., cestovný ruch a spoje	Peňažníctvo	Poistovníctvo	Ostatná činnosť spolu	Výskum a vývoj	Verejná správa, obrana, povinné soc.poist.	Činnosť spol. a cirk.org., polit.strán a hnutí	Rekreačné, kultúrne, spravod. a šport, činnosti	Súkromné domácn. s domácim person.	Ostatné
				spolu	potravinársky priemysel	chem. a farmaceutický priemysel	hutníctvo a strojárstvo	elektrotechn. a elektrón. priemysel	textilný, odevný a kožiarsky priemysel	ostatný priemysel													
1.1.93	20 262,6	322,7	10 464,0	65 441,5	8 364,6	8 605,0	28 428,9	6 004,9	5 459,2	8 578,9	15 657,3	6 172,1	27 692,8	2 492,3	10,4	0,0	87 484,1	0,0	0,0	0,0	0,0	0,0	0,0
12/93	17 709,7	264,1	9 499,3	68 902,9	9 667,2	8 751,8	30 372,8	5 514,4	4 330,4	10 266,3	18 415,3	18 306,6	28 406,2	3 801,8	6 867,5	886,5	87 752,3	0,0	0,0	0,0	0,0	0,0	0,0
01/94	17 624,7	249,2	9 223,3	66 750,8	9 629,0	8 253,7	28 186,9	6 227,4	4 420,8	10 033,0	19 130,0	17 580,0	35 185,7	3 804,1	356,0	33,3	87 853,2	324,1	1 910,8	105,5	290,4	19 831,2	65 391,2
02/94	18 175,2	250,3	9 234,6	65 774,4	9 921,8	8 148,9	27 246,6	6 261,2	4 545,5	9 650,4	18 591,0	17 856,5	36 158,1	3 798,2	327,7	33,3	85 534,8	379,3	4 754,8	41,3	306,9	19 573,3	60 479,2
03/94	18 648,1	238,7	9 204,2	63 267,9	9 205,1	7 664,9	26 372,3	5 588,6	4 498,0	9 939,0	17 613,4	17 803,0	30 986,3	3 941,6	68 114,4	0,0	85 264,4	396,1	5 268,9	39,4	320,4	19 109,4	60 130,2
04/94	19 383,3	239,7	9 286,6	64 565,7	9 305,5	7 676,9	27 064,0	5 585,3	4 606,3	10 327,7	17 279,7	18 006,5	30 812,2	3 971,4	6 978,8	0,0	83 490,9	389,5	4 845,8	39,8	328,3	18 768,3	59 119,2
05/94	19 821,5	234,5	9 218,3	64 898,7	9 170,5	7 599,4	27 466,9	5 559,3	4 593,7	10 508,9	17 385,3	18 109,9	30 804,1	3 909,7	7 024,1	0,0	83 024,2	349,6	4 876,0	80,1	317,0	17 976,0	59 425,5
06/94	19 902,9	234,0	8 980,1	62 730,0	9 110,2	7 662,6	25 918,3	5 424,2	4 052,9	10 561,8	16 652,3	17 793,6	31 879,4	3 888,7	7 333,9	0,0	82 423,3	335,0	4 344,4	85,2	315,5	17 293,4	60 049,8
07/94	19 425,4	206,7	8 948,1	63 247,8	9 337,9	7 921,8	26 282,3	5 072,9	3 995,6	10 637,3	16 809,9	17 852,9	32 285,5	3 860,4	6 807,7	0,0	81 875,6	338,3	4 335,6	36,9	310,9	17 062,2	59 791,7
08/94	18 696,7	181,6	8 908,9	64 642,0	9 517,1	8 447,5	26 297,8	5 322,4	4 131,2	10 926,0	17 205,6	17 800,3	32 150,0	3 847,2	6 778,4	0,0	81 803,7	344,0	4 400,1	65,5	311,4	16 833,8	59 848,9
09/94	18 669,4	159,6	8 899,2	63 697,3	9 799,8	8 357,1	25 634,8	5 033,5	4 089,7	10 782,4	17 239,2	17 617,4	33 567,8	3 817,5	7 145,1	23,2	81 371,9	348,0	4 453,0	69,4	314,5	16 573,1	59 613,9
10/94	18 608,6	167,3	9 095,6	66 194,3	9 846,7	8 711,4	27 027,8	5 458,2	4 157,1	10 993,1	16 777,3	17 704,7	34 038,6	3 822,1	7 277,7	0,0	80 940,8	336,0	4 844,4	96,3	414,2	16 366,1	58 883,8
11/94	18 096,2	168,7	9 112,9	66 479,6	10 280,4	8 278,4	27 183,7	5 477,8	4 271,0	10 988,3	17 438,7	17 739,5	33 571,6	3 766,0	7 374,4	5,6	82 860,7	564,4	5 129,7	218,0	539,5	16 201,4	60 207,7
12/94	18 981,9	173,9	8 856,2	67 223,2	10 434,3	8 436,3	27 564,3	5 674,5	4 304,8	10 809,0	17 375,2	18 645,4	32 529,6	3 787,8	7 651,6	574,8	81 840,0	450,6	5 169,0	275,9	457,3	16 594,1	58 893,1

Vklady spolu

(mil. Sk)

Stav k ultimu obdobia	Slovenské banky	Slovenské banky so zahraničnou kapitálovou účasťou	Pobočky zahraničných bánk	Banky spolu
1.1.93	177 020,2	5 234,3	6 322,4	188 576,9
12/93	185 033,0	14 488,4	9 412,2	208 933,6
01/94	179 776,1	13 698,8	8 374,8	201 849,7
02/94	179 039,1	13 530,4	7 687,4	200 256,9
03/94	172 380,7	13 664,7	7 740,1	193 785,5
04/94	177 357,8	13 792,0	7 301,8	198 451,6
05/94	173 707,6	15 916,3	7 801,8	197 425,7
06/94	171 117,7	19 216,9	8 745,3	199 079,9
07/94	172 851,2	21 970,8	9 287,3	204 109,3
08/94	174 368,0	22 225,7	10 518,5	207 112,2
09/94	176 320,7	22 295,7	10 651,4	209 267,8
10/94	179 142,3	23 370,5	11 179,3	213 692,1
11/94	181 222,2	25 393,0	12 442,6	219 057,8
12/94	197 010,2	31 151,7	15 350,5	243 512,4

Vklady spolu podľa ekonomických sektorov

(mil. Sk)

Stav k ultimiu obdobia	Spolu	Nefinančné organizácie				Organiz. peňažníctva			Organiz. poisťovníctva			Vládny sektor				Neziskové organizácie			Domácnosti (živnosti)	Obyvateľstvo (účty občanov)	Zahranície (nerezidenti)	Nezaradené do sektorov	Organ., ktoré doteraz nemajú IČO
		spolu	verejné (štátne)	súkromné (vrátane družstiev)	pod zahraničnou kontr.	spolu	súkromné	pod zahraničnou kontr.	spolu	súkromné	pod zahraničnou kontr.	spolu	ústredný (mimo-rozpoč. prostr.)	z ústredného sektora fond NM-/	miestny (mimo-rozpoč. prostr.)	spolu	súkromné	pod zahraničnou kontr.					
1.1.93	188 576,9	44 263,0	21 631,1	22 172,1	459,8	0,0	0,0	0,0	15 700,7	169,3	0,0	18 535,4	13 750,7	1 379,7	3 405,0	1 182,6	1 176,6	0,0	3 062,4	99 383,4	42,9	6 390,5	16,0
12/93	208 933,6	58 096,9	28 726,6	28 558,3	812,0	317,3	243,6	3,2	15 456,6	2 021,2	0,0	9 256,9	8 175,4		1 081,5	2 312,2	1 930,0	0,1	2 669,1	113 417,0	342,7	7 045,6	19,3
01/94	201 849,7	48 405,1	22 624,4	25 058,3	722,4	400,1	191,8	43,0	15 119,4	2 530,2	0,0	7 502,0	6 537,1	4 864,9	964,9	2 418,6	2 002,8	0,0	2 545,3	113 195,1	335,5	11 925,7	2,9
02/94	200 256,9	43 878,0	19 090,5	24 080,6	706,9	771,0	541,5	31,8	16 484,2	2 522,2	0,0	7 451,6	6 383,7	4 813,6	1 067,9	2 347,6	1 926,9	0,2	2 546,5	112 909,8	340,1	13 523,7	4,4
03/94	193 785,5	41 551,6	18 065,9	22 830,3	655,4	915,8	681,1	15,8	16 416,8	2 548,1	0,0	7 368,7	6 295,9	4 555,9	1 072,8	2 536,8	2 072,2	1,3	2 206,8	112 123,6	246,1	10 415,0	4,3
04/94	198 451,6	44 452,1	21 443,6	22 285,3	723,2	639,6	375,6	64,0	15 973,5	2 601,1	0,0	11 873,8	10 904,2	4 413,6	969,6	3 111,4	2 634,7	0,3	2 297,0	112 353,9	238,8	7 023,6	487,9
05/94	197 425,7	45 706,1	21 722,5	23 157,6	826,0	795,4	521,8	60,8	15 978,2	2 651,1	0,0	10 106,9	8 162,1	2 175,6	1 944,8	3 342,4	2 863,6	0,1	2 700,8	112 616,1	236,1	5 939,7	4,0
06/94	199 079,9	44 912,7	19 128,7	25 125,2	658,8	704,9	690,2	13,1	15 806,9	2 909,8	0,0	9 945,7	8 054,8	2 144,2	1 890,9	3 318,6	2 846,1	0,1	3 106,1	113 190,7	240,6	7 840,6	13,1
07/94	204 109,3	48 884,1	22 417,8	25 272,0	1 194,3	756,0	694,9	60,3	16 189,8	3 355,1	0,0	10 654,3	8 795,9	2 194,9	1 858,4	3 324,8	2 875,2	0,2	3 359,9	113 802,1	360,7	6 763,1	14,5
08/94	207 112,2	49 517,9	21 655,2	26 603,7	1 259,0	474,8	404,8	68,8	16 106,4	3 577,7	0,0	12 127,0	9 887,8	2 071,0	2 239,2	3 495,9	2 994,5	0,2	3 635,3	114 433,9	331,9	6 972,4	16,7
09/94	209 267,8	51 866,7	23 099,0	27 519,3	1 248,4	498,5	480,1	17,1	15 754,0	3 456,4	0,0	11 188,4	8 976,8	1 944,9	2 211,6	3 722,7	3 165,4	0,1	3 940,5	114 631,7	336,0	7 314,8	14,5
10/94	213 692,1	54 956,9	24 917,5	28 860,7	1 178,7	705,7	615,9	88,1	15 653,5	3 905,2	0,0	11 301,0	8 971,2	1 978,6	2 329,8	3 816,1	2 967,6	60,2	3 864,9	115 386,8	347,9	7 641,5	17,8
11/94	219 057,8	55 595,0	23 962,0	29 525,4	2 107,6	768,8	699,1	68,5	15 756,2	3 940,3	0,1	13 888,6	11 765,0	3 192,0	2 123,6	4 017,6	3 076,0	5,0	4 426,8	116 749,0	383,7	7 458,5	13,6
12/94	243 512,4	63 363,6	26 843,3	33 612,9	2 907,4	695,5	574,3	87,0	16 388,7	4 299,6	0,1	15 683,3	13 770,6	1 436,4	1 912,7	4 571,6	3 555,3	4,0	4 390,4	129 505,8	499,7	8 380,9	32,9

/* V r. 1993 sú v stĺpci hodnoty federálneho vládneho sektora

Neterminované vklady podľa ekonomických sektorov

(mil. Sk)

Stav k ultimiu obdobia	Spolu	Nefinančné organizácie				Organiz. peňažníctva			Organiz. poisťovníctva			Vládny sektor			Neziskové organizácie			Domácnosti (živnosti)	Obyvateľstvo (účty občanov)	Zahraničie (nerezidenti)	Nezariadené do sektorov	Organ., ktoré doteraz nemajú IČO	
		spolu	verejné (štátne)	súkromné (vrátane družstiev)	pod zahraničnou kontr.	spolu	súkromné	pod zahraničnou kontr.	spolu	súkromné	pod zahraničnou kontr.	spolu	ústredný (mimorozpoč. prostr.)	z ústred. sektora fond NM*/	miestny (mimorozpoč. prostr.)	spolu	súkromné						pod zahraničnou kontr.
1.1.93	94 818,7	40 387,2	20 306,1	19 722,6	358,5	0,0	0,0	0,0	754,8	19,6	0,0	17 611,4	13 214,2	1 156,0	3 241,2	935,5	930,9	0,0	3 014,4	26 457,1	38,6	5 605,7	14,0
12/93	99 352,9	48 895,4	23 925,4	24 252,2	717,8	83,9	80,2	3,2	1 044,3	85,9	0,0	8 023,7	7 061,6		962,1	1 593,3	1 350,3	0,1	2 555,4	31 326,5	331,6	5 479,9	18,9
01/94	90 608,0	38 696,8	17 276,6	20 809,0	611,2	147,5	133,9	11,0	157,2	82,5	0,0	5 848,6	5 005,5	3 435,2	843,1	1 680,1	1 392,4	0,0	2 479,2	31 122,8	313,7	10 159,3	2,8
02/94	88 738,3	34 295,1	14 136,2	19 592,5	566,4	361,2	340,1	15,2	1 415,7	45,5	0,0	5 976,0	5 058,3	3 634,4	917,7	1 559,8	1 304,1	0,2	2 474,3	30 782,2	324,8	11 545,9	3,3
03/94	82 377,5	32 640,9	13 731,3	18 367,9	541,7	385,4	363,5	11,3	1 382,0	84,0	0,0	5 649,0	4 722,2	3 327,7	926,8	1 587,3	1 322,9	1,3	2 133,6	30 073,5	223,6	8 297,9	4,3
04/94	86 232,1	35 341,0	16 599,2	18 156,9	584,9	83,8	69,2	4,9	943,0	158,2	0,0	10 253,0	9 423,4	3 257,9	829,6	2 142,7	1 897,4	0,3	2 225,1	30 091,9	223,0	4 925,7	2,9
05/94	80 599,7	34 019,3	14 933,3	18 401,6	684,4	147,2	130,1	0,4	912,1	188,1	0,0	5 846,6	4 721,1	743,7	1 125,5	2 337,2	2 094,8	0,1	2 617,4	30 026,8	203,0	4 486,1	4,0
06/94	81 398,0	33 323,0	13 227,7	19 549,8	545,5	94,6	79,9	13,1	781,9	328,1	0,0	5 329,9	4 196,7	1 018,5	1 133,2	2 323,7	2 053,7	0,1	2 992,3	29 989,8	193,5	6 357,2	12,1
07/94	85 445,6	37 185,8	15 735,7	20 394,6	1 055,5	186,7	185,6	0,3	1 553,9	972,2	0,0	5 400,3	4 254,5	530,4	1 145,8	2 188,8	1 951,6	0,2	3 195,3	30 213,1	228,2	5 280,0	13,5
08/94	87 628,1	37 185,5	15 066,9	21 182,6	936,0	180,8	169,5	10,1	1 407,1	1 088,7	0,0	6 950,8	5 372,7	335,0	1 578,1	2 438,0	2 181,6	0,2	3 452,5	30 172,0	203,8	5 623,0	14,6
09/94	88 694,5	38 913,7	16 119,2	21 861,7	932,8	290,3	273,6	15,4	1 170,8	784,5	0,0	5 847,7	4 646,3	535,7	1 201,4	2 484,8	2 231,1	0,1	3 801,0	29 957,7	207,6	6 007,5	13,4
10/94	89 334,5	40 385,4	16 488,6	23 015,1	881,7	422,1	371,2	49,2	974,5	354,1	0,0	5 502,8	4 123,0	612,1	1 379,8	2 351,6	2 047,1	60,2	3 712,1	29 824,5	218,4	5 926,3	16,8
11/94	93 744,1	42 059,2	16 729,3	23 506,5	1 823,4	513,6	483,7	28,7	979,3	285,9	0,1	7 417,7	6 180,6	1 268,5	1 237,1	2 345,4	2 030,2	2,0	4 251,0	30 102,5	253,4	5 811,3	10,7
12/94	104413,2	47 533,7	18 422,4	26 579,4	2 531,9	447,4	377,3	35,9	1 610,7	501,7	0,1	9 626,3	8 503,5	190,9	1 122,8	2 971,1	2 604,8	4,0	4 168,6	31 488,5	287,9	6 258,1	20,9

/* V r. 1993 sú v stĺpci hodnoty federálneho vládneho sektora

Terminované vklady podľa ekonomických sektorov

(mil. Sk)

Stav k ultimu obdobia	Spolu	Nefinančné organizácie				Organiz. peňažníctva			Organiz. poisťovníctva			Vládny sektor				Neziskové organizácie			Domácnosti (živnosti)	Obyvateľstvo (účty občanov)	Zahraníči (nerezidenti)	Nezariadené do sektorov	Ogan., ktoré doteraz nemajú IČO
		spolu	verejné (štátne)	súkromné (vrátane družstiev)	pod zahraničnou kontr.	spolu	súkromné	pod zahraničnou kontr.	spolu	súkromné	pod zahraničnou kontr.	spolu	ústredný (mimo-rozpoč. prostr.)	z ústred. sektora fond NM*/	miestny (mimo-rozpoč. prostr.)	spolu	súkromné	pod zahraničnou kontr.					
1.1.93	93 758,2	3 875,8	1 325,0	2 449,5	101,3	0,0	0,0	0,0	14 945,9	149,7	0,0	924,0	536,5	223,7	163,8	247,1	245,7	0,0	48,0	72 926,3	4,3	784,8	2,0
12/93	109 580,7	9 201,5	4 801,2	4 306,1	94,2	233,4	163,4	0,0	14 412,3	1 935,3	0,0	1 233,2	1 113,8		119,4	718,9	579,7	0,0	113,7	82 090,5	11,1	1 565,7	0,4
01/94	111 241,7	9 708,3	5 347,8	4 249,3	111,2	252,6	57,9	32,0	14 962,2	2 447,7	0,0	1 653,4	1 531,6	1 429,7	121,8	738,5	610,4	0,0	66,1	82 072,3	21,8	1 766,4	0,1
02/94	111 518,6	9 582,9	4 954,3	4 488,1	140,5	409,8	201,4	16,6	15 068,5	2 476,7	0,0	1 475,6	1 325,4	1 179,2	150,2	787,8	622,8	0,0	72,2	82 127,6	15,3	1 977,8	1,1
03/94	111 408,0	8 910,7	4 334,6	4 462,4	113,7	530,4	317,6	4,5	15 034,8	2 464,1	0,0	1 719,7	1 573,7	1 228,2	146,0	949,5	749,3	0,0	73,2	82 050,1	22,5	2 117,1	0,0
04/94	112 219,5	9 111,1	4 844,4	4 128,4	138,3	555,8	306,4	59,1	15 030,5	2 442,9	0,0	1 620,8	1 480,8	1 155,7	140,0	968,7	737,3	0,0	71,9	82 262,0	15,8	2 097,9	485,0
05/94	116 826,0	11 686,8	6 789,2	4 756,0	141,6	648,2	391,7	60,4	15 066,1	2 463,0	0,0	4 260,3	3 441,0	1 431,9	819,3	1 005,2	768,8	0,0	83,4	82 589,3	33,1	1 453,6	0,0
06/94	117 681,9	11 589,7	5 901,0	5 575,4	113,3	610,3	610,3	0,0	15 025,0	2 581,7	0,0	4 615,8	3 858,1	1 125,7	757,7	994,9	792,4	0,0	113,8	83 200,9	47,1	1 483,4	1,0
07/94	118 663,7	11 698,3	6 682,1	4 877,4	138,8	569,3	509,3	60,0	14 635,9	2 382,9	0,0	5 254,0	4 541,4	1 664,5	712,6	1 136,0	923,6	0,0	164,6	83 589,0	132,5	1 483,1	1,0
08/94	119 484,1	12 332,4	6 588,3	5 421,1	323,0	294,0	235,3	58,7	14 699,3	2 489,0	0,0	5 176,2	4 515,1	1 736,0	661,1	1 057,9	812,9	0,0	182,8	84 261,9	128,1	1 349,4	2,1
09/94	120 573,3	12 953,0	6 979,8	5 657,6	315,6	208,2	206,5	1,7	14 583,2	2 671,9	0,0	5 340,7	4 330,5	1 409,2	1 010,2	1 237,9	934,3	0,0	139,5	84 674,0	128,4	1 307,3	1,1
10/94	124 357,6	14 571,5	8 428,9	5 845,6	297,0	283,6	244,7	38,9	14 679,0	3 551,1	0,0	5 798,2	4 848,2	1 366,5	950,0	1 464,5	920,5	0,0	152,8	85 562,3	129,5	1 715,2	1,0
11/94	125 313,7	13 535,8	7 232,7	6 018,9	284,2	255,2	215,4	39,8	14 776,9	3 654,4	0,0	6 470,9	5 584,4	1 923,5	886,5	1 672,2	1 045,8	3,0	175,8	86 646,5	130,3	1 647,2	2,9
12/94	139 099,2	15 829,9	8 420,9	7 033,5	375,5	248,1	197,0	51,1	14 778,0	3 797,9	0,0	6 057,0	5 267,1	1 245,5	789,9	1 600,5	950,5	0,0	221,8	98 017,3	211,8	2 122,8	12,0

/* V r. 1993 sú v stĺpci hodnoty federálneho vládneho sektora

Krátkodobé vklady podľa ekonomických sektorov

(mil. Sk)

Stav k ultimiu obdobia	Spolu	Nefinančné organizácie				Organiz. peňažníctva			Organiz. poisťovníctva			Vládny sektor				Neziskové organizácie			Domácnosti (živnosti)	Obyvateľstvo (účty občanov)	Zahraničie (nerezidenti)	Nezariadené do sektorov	Organ., ktoré doteraz nemajú IČO
		spolu	verejné (štátne)	súkromné (vrátane družstiev)	pod zahraničnou kontr.	spolu	súkromné	pod zahraničnou kontr.	spolu	súkromné	pod zahraničnou kontr.	spolu	ústredný (mimo-rozpoč. prostr.)	z ústred. sektora fond NM*/	miestny (mimo-rozpoč. prostr.)	spolu	súkromné	pod zahraničnou kontr.					
1.1.93	40 869,2	2 122,5	947,1	1 074,2	101,2	0,0	0,0	0,0	615,0	75,0	0,0	681,3	536,1	38,0	107,2	155,2	154,3	0,0	31,3	36 670,9	4,3	586,7	2,0
12/93	54 179,2	8 155,1	4 583,1	3 478,5	93,5	233,4	163,4	0,0	3 490,7	1 168,5	0,0	422,7	306,1		116,6	420,1	306,3	0,0	90,0	40 092,4	11,1	1 263,3	0,4
01/94	55 671,9	8 621,8	5 133,5	3 397,9	90,4	252,6	57,9	32,0	4 003,0	1 648,4	0,0	846,6	727,6	625,7	119,0	462,6	364,4	0,0	55,5	39 935,1	13,8	1 480,8	0,1
02/94	55 770,6	8 489,5	4 704,7	3 660,1	124,7	409,8	201,4	16,6	4 155,1	1 677,4	0,0	649,3	501,9	355,7	147,4	515,6	381,5	0,0	55,6	39 783,7	15,3	1 695,6	1,1
03/94	55 440,5	7 869,6	4 081,6	3 675,1	112,9	530,4	317,6	4,5	4 037,0	1 584,8	0,0	893,4	750,2	404,7	143,2	647,1	478,0	0,0	56,4	39 562,7	14,5	1 829,4	0,0
04/94	58 090,5	8 064,0	4 550,0	3 376,5	137,5	555,8	306,4	59,1	6 032,7	1 563,6	0,0	794,5	657,3	332,2	137,2	654,1	453,7	0,0	55,2	39 640,4	7,8	1 801,0	485,0
05/94	61 861,9	10 569,5	6 464,0	3 964,7	140,8	648,2	391,7	60,4	6 063,4	1 583,7	0,0	2 945,5	2 137,5	608,4	808,0	683,7	479,3	0,0	65,7	39 684,9	25,1	1 175,9	0,0
06/94	61 058,9	10 494,9	5 548,1	4 833,8	113,0	610,3	610,3	0,0	4 968,4	1 702,4	0,0	3 023,8	2 299,1	306,7	724,7	677,3	506,6	0,0	97,7	39 931,0	24,1	1 230,4	1,0
07/94	61 594,2	10 616,5	6 314,4	4 163,6	138,5	568,3	508,3	60,0	4 573,2	1 501,9	0,0	3 517,8	2 845,5	809,2	672,3	818,5	638,3	0,0	148,4	40 009,1	105,4	1 236,0	1,0
08/94	62 029,7	11 251,0	6 221,0	4 707,3	322,7	293,0	234,3	58,7	4 632,1	1 608,0	0,0	3 441,4	2 818,5	880,6	622,9	752,6	539,3	0,0	167,1	40 245,8	100,8	1 143,8	2,1
09/94	62 793,2	11 860,1	6 585,4	4 960,4	314,3	207,2	205,5	1,7	4 488,1	1 767,6	0,0	3 610,3	2 636,0	555,2	974,3	937,4	663,6	0,0	124,3	40 363,9	100,6	1 100,2	1,1
10/94	66 134,5	13 518,9	8 029,3	5 192,9	296,7	282,6	243,7	38,9	4 577,7	2 670,1	0,0	4 072,9	3 153,7	512,5	919,2	1 160,3	655,5	0,0	138,7	40 772,9	101,7	1 507,8	1,0
11/94	66 340,3	12 486,4	6 827,9	5 380,5	278,0	255,2	215,4	39,8	4 657,2	2 763,4	0,0	4 701,0	3 840,5	1 019,9	860,5	1 359,6	782,2	3,0	141,9	41 154,7	102,6	1 478,8	2,9
12/94	74 831,3	14 725,1	8 007,4	6 343,2	374,5	248,1	197,0	51,1	5 653,3	2 906,7	0,0	4 083,2	3 317,7	155,7	765,5	1 333,3	739,0	0,0	212,1	46 408,3	202,0	1 953,9	12,0

/* V r. 1993 sú v stĺpci hodnoty federálneho vládneho sektora

Strednodobé vklady podľa ekonomických sektorov

(mil. Sk)

Stav k ultimu obdobia	Spolu	Nefinančné organizácie				Organiz. peňažníctva			Organiz. poisťovníctva			Vládny sektor				Neziskové organizácie			Domácnosti (živnosti)	Obyvateľstvo (účty občanov)	Zahraničné (nerezidenti)	Nezariadené do sektorov	Organ., ktoré doteraz nemajú IČO
		spolu	verejné (štátne)	súkromné (vrátane družstiev)	pod zahraničnou kontr.	spolu	súkromné	pod zahraničnou kontr.	spolu	súkromné	pod zahraničnou kontr.	spolu	ústredný (mimo-rozpoč. prostr.)	z ústred. sektora fond NM V	miestny (mimo-rozpoč. prostr.)	spolu	súkromné	pod zahraničnou kontr.					
1.1.93	46 368,0	1 753,3	377,9	1 375,3	0,1	0,0	0,0	0,0	14 330,9	74,7	0,0	242,7	0,4	185,7	56,6	91,9	91,4	0,0	16,7	29 734,4	0,0	198,1	0,0
12/93	48 021,5	1 045,4	218,1	826,6	0,7	0,0	0,0	0,0	10 723,6	729,5	0,0	222,9	220,1		2,8	298,8	273,4	0,0	23,7	35 404,7	0,0	302,4	0,0
01/94	48 164,4	1 084,3	213,1	850,4	20,8	0,0	0,0	0,0	10 761,2	762,0	0,0	222,9	220,1	220,1	2,8	275,7	246,0	0,0	10,6	35 516,1	8,0	285,6	0,0
02/94	48 318,6	1 089,7	248,4	825,5	15,8	0,0	0,0	0,0	10 715,4	762,0	0,0	242,4	239,6	239,6	2,8	272,0	241,3	0,0	16,6	35 700,3	0,0	282,2	0,0
03/94	48 497,6	1 032,4	246,8	784,8	0,8	0,0	0,0	0,0	10 799,8	842,0	0,0	242,4	239,6	239,6	2,8	302,2	271,3	0,0	16,8	35 808,3	8,0	287,7	0,0
04/94	46 669,7	1 035,4	288,2	746,4	0,8	0,0	0,0	0,0	8 799,8	842,0	0,0	242,4	239,6	239,6	2,8	314,4	283,6	0,0	16,7	35 956,1	8,0	296,9	0,0
05/94	47 576,7	1 103,9	317,3	785,8	0,8	0,0	0,0	0,0	8 804,7	842,0	0,0	730,9	719,6	239,6	11,3	321,0	289,5	0,0	17,7	36 312,8	8,0	277,7	0,0
06/94	49 263,5	1 078,4	348,0	730,1	0,3	0,0	0,0	0,0	9 858,6	842,0	0,0	999,8	966,8	226,8	33,0	317,1	285,8	0,0	16,1	36 717,5	23,0	253,0	0,0
07/94	49 646,0	1 065,4	362,8	702,3	0,3	1,0	1,0	0,0	9 864,7	843,7	0,0	1 107,7	1 067,4	226,8	40,3	317,0	285,3	0,0	16,2	36 999,8	27,1	247,1	0,0
08/94	49 995,7	1 063,4	362,4	700,7	0,3	1,0	1,0	0,0	9 869,2	843,7	0,0	1 106,2	1 068,0	226,8	38,2	304,8	273,6	0,0	15,7	37 402,5	27,3	205,6	0,0
09/94	50 281,6	1 073,4	389,5	682,6	1,3	1,0	1,0	0,0	9 896,1	866,0	0,0	1 102,6	1 067,3	226,8	35,3	300,0	270,7	0,0	15,2	37 658,4	27,8	207,1	0,0
10/94	50 643,3	1 028,8	396,2	632,3	0,3	1,0	1,0	0,0	9 903,3	843,7	0,0	1 097,5	1 067,3	226,8	30,2	303,7	265,0	0,0	14,1	38 059,7	27,8	207,4	0,0
11/94	51 220,5	1 006,6	382,8	622,6	1,2	0,0	0,0	0,0	9 911,7	843,7	0,0	1 099,7	1 074,3	234,0	25,4	312,2	263,6	0,0	33,9	38 660,3	27,7	168,4	0,0
12/94	55 846,8	1 066,0	391,5	673,5	1,0	0,0	0,0	0,0	8 916,6	843,8	0,0	1 101,6	1 077,8	237,4	23,8	266,8	211,5	0,0	9,7	44 307,4	9,8	168,9	0,0

/* V r. 1993 sú v stĺpci hodnoty federálneho vládneho sektora

Dlhodobé vklady podľa ekonomických sektorov

Stav k ultimu obdobia	Spolu	Nefinančné organizácie				Organiz. peňažníctva			Organiz. poisťovníctva			Vládny sektor			Neziskové organizácie			Domácnosti (živnosti)	Obyvateľstvo (účty občanov)	Zahraničie (nerezidenti)	Nezariadené do sektorov	Organ., ktoré doteraz nemajú IČO		
		spolu	verejné (štátne)	súkromné (vrátane družstiev)	pod zahraničnou kontr.	spolu	súkromné	pod zahraničnou kontr.	spolu	súkromné	pod zahraničnou kontr.	spolu	ústredný (mimo-rozpoč. prostr.)	z ústred. sektora fond NM	miestny (mimo-rozpoč. prostr.)	spolu	súkromné						pod zahraničnou kontr.	
																								(mil. Sk)
1.1.93	6 521,0	0,0	0,0	0,0	0,0	0,0	0,0	0,0	0,0	0,0	0,0	0,0	0,0	0,0	0,0	0,0	0,0	0,0	0,0	0,0	0,0	0,0	0,0	
12/93	7 380,0	1,0	0,0	1,0	0,0	0,0	0,0	0,0	198,0	37,3	0,0	587,6	587,6	0,0	0,0	0,0	0,0	0,0	6 521,0	0,0	0,0	0,0	0,0	
01/94	7 405,4	2,2	1,2	1,0	0,0	0,0	0,0	0,0	198,0	37,3	0,0	583,9	583,9	583,9	0,0	0,2	0,0	0,0	0,0	6 621,1	0,0	0,0	0,0	0,0
02/94	7 429,4	3,7	1,2	2,5	0,0	0,0	0,0	0,0	198,0	37,3	0,0	583,9	583,9	583,9	0,0	0,2	0,0	0,0	0,0	6 643,6	0,0	0,0	0,0	0,0
03/94	7 469,9	8,7	6,2	2,5	0,0	0,0	0,0	0,0	198,0	37,3	0,0	583,9	583,9	583,9	0,0	0,2	0,0	0,0	0,0	6 679,1	0,0	0,0	0,0	0,0
04/94	7 459,3	11,7	6,2	5,5	0,0	0,0	0,0	0,0	198,0	37,3	0,0	583,9	583,9	583,9	0,0	0,2	0,0	0,0	0,0	6 665,5	0,0	0,0	0,0	0,0
05/94	7 387,4	13,4	7,9	5,5	0,0	0,0	0,0	0,0	198,0	37,3	0,0	583,9	583,9	583,9	0,0	0,5	0,0	0,0	0,0	6 591,6	0,0	0,0	0,0	0,0
06/94	7 359,5	16,4	4,9	11,5	0,0	0,0	0,0	0,0	198,0	37,3	0,0	592,2	592,2	592,2	0,0	0,5	0,0	0,0	0,0	6 552,4	0,0	0,0	0,0	0,0
07/94	7 423,5	16,4	4,9	11,5	0,0	0,0	0,0	0,0	198,0	37,3	0,0	628,5	628,5	628,5	0,0	0,5	0,0	0,0	0,0	6 580,1	0,0	0,0	0,0	0,0
08/94	7 458,7	18,0	4,9	13,1	0,0	0,0	0,0	0,0	198,0	37,3	0,0	628,6	628,6	628,6	0,0	0,5	0,0	0,0	0,0	6 613,6	0,0	0,0	0,0	0,0
09/94	7 498,5	19,5	4,9	14,6	0,0	0,0	0,0	0,0	199,0	38,3	0,0	627,8	627,2	627,2	0,6	0,5	0,0	0,0	0,0	6 651,7	0,0	0,0	0,0	0,0
10/94	7 579,8	23,8	3,4	20,4	0,0	0,0	0,0	0,0	198,0	37,3	0,0	627,8	627,2	627,2	0,6	0,5	0,0	0,0	0,0	6 729,7	0,0	0,0	0,0	0,0
11/94	7 752,9	42,8	22,0	15,8	5,0	0,0	0,0	0,0	208,0	47,3	0,0	670,2	669,6	669,6	0,6	0,4	0,0	0,0	0,0	6 831,5	0,0	0,0	0,0	0,0
12/94	8 421,1	38,8	22,0	16,8	0,0	0,0	0,0	0,0	208,1	47,4	0,0	872,2	871,6	852,4	0,6	0,4	0,0	0,0	0,0	7 301,6	0,0	0,0	0,0	0,0

Časové rozlíšenie krátkodobých terminovaných vkladov

(mil. Sk)

Stav k ultimu obdobia	spolu	do 1 mesiaca vrátane	do 3 mesiacov vrátane	do 6 mesiacov vrátane	do 9 mesiacov vrátane	do 1 roka vrátane	krátkodobé úsporné vklady	krátkodobé záručné vklady
1.1.93	40 869,2	1 307,8	930,9	1 012,9	50,6	1 430,8	36 126,2	10,0
12/93	54 179,2	3 069,0	3 131,4	4 576,9	308,6	4 334,5	38 748,8	10,0
01/94	55 671,9	4 518,4	3 477,4	4 085,3	274,6	4 830,9	38 451,4	33,9
02/94	55 770,6	3 624,7	3 781,5	4 560,2	308,4	5 207,0	38 245,1	43,7
03/94	55 440,5	3 564,5	3 594,9	4 896,7	364,4	5 050,1	37 916,6	53,3
04/94	58 090,5	4 307,4	3 662,7	5 807,1	447,5	5 915,7	37 905,5	44,6
05/94	61 861,9	5 171,0	3 771,9	7 460,4	458,8	6 999,2	37 878,9	121,7
06/94	61 058,9	5 551,8	3 950,1	7 318,3	547,8	5 531,5	37 986,0	173,4
07/94	61 594,2	5 860,4	4 276,3	6 940,1	573,8	5 682,7	38 060,1	200,8
08/94	62 029,7	6 865,4	4 193,8	6 661,3	512,5	5 373,3	38 178,6	244,8
09/94	62 793,2	6 468,5	4 971,3	6 245,3	493,6	6 102,2	38 236,4	275,9
10/94	66 134,5	7 607,7	6 749,0	6 384,9	502,1	6 077,9	38 484,7	328,2
11/94	66 340,3	6 563,6	8 410,0	6 319,8	656,8	5 234,3	38 807,0	348,8
12/94	74 831,3	7 856,2	8 468,5	6 548,5	709,4	7 340,2	43 439,7	468,8

Časové rozlišení strednodobých a dlhodobých terminovaných vkladov

(mil. Sk)

Stav k ultimu obdobia	Strednodobé vklady						Dlhodobé vklady				
	spolu	do 2 rokov vrátane	do 3 rokov vrátane	do 4 rokov vrátane	úsporné vklady	záručné vklady	spolu	do 5 rokov vrátane	nad 5 rokov vrátane	úsporné vklady	záručné vklady
1.1.93	46 368,0	8 302,3	49,2	8 735,8	29 280,7	0,0	6 521,0	4 377,0	0,0	2 144,0	0,0
12/93	48 021,5	4 092,3	130,1	8 862,6	34 928,5	8,0	7 380,0	4 637,3	651,5	2 091,2	0,0
01/94	48 164,4	4 146,9	131,4	8 843,9	35 030,8	11,4	7 405,4	4 621,6	661,9	2 120,7	1,2
02/94	48 318,6	4 105,1	147,2	8 845,6	35 210,5	10,2	7 429,4	4 598,1	680,9	2 147,7	2,7
03/94	48 497,6	4 078,2	151,0	8 950,9	35 299,7	17,8	7 469,9	4 567,8	702,9	2 191,5	7,7
04/94	46 669,7	2 165,7	155,3	8 883,9	35 444,5	20,3	7 459,3	4 552,1	737,9	2 158,6	10,7
05/94	47 576,7	2 720,0	147,3	8 919,8	35 768,7	20,9	7 387,4	4 537,8	757,4	2 079,8	12,4
06/94	49 263,5	3 952,2	142,8	8 954,8	36 141,9	71,8	7 359,5	4 524,5	796,0	2 023,6	15,4
07/94	49 646,0	4 074,1	146,0	8 968,8	36 393,9	63,2	7 423,5	4 550,5	848,0	2 009,6	15,4
08/94	49 995,7	4 051,6	148,0	8 959,5	36 778,8	57,8	7 458,7	4 541,5	869,8	2 031,5	15,9
09/94	50 281,6	4 149,9	116,2	8 912,9	37 039,4	63,2	7 498,5	4 538,9	897,7	2 045,4	16,5
10/94	50 643,3	4 186,2	65,5	8 892,2	37 414,6	84,8	7 579,8	4 532,4	960,9	2 065,8	20,7
11/94	51 220,5	4 106,4	69,6	8 895,5	38 007,8	141,2	7 752,9	4 535,4	1 069,4	2 113,3	34,8
12/94	55 846,8	3 134,5	117,3	8 889,9	43 572,2	132,9	8 421,1	4 545,6	1 593,7	2246,9	34,9

Neterminované vklady podľa druhu

(mil. Sk)

Stav k ultimu obdobia	Spolu	BÚ, KTK, investičné vklady	Účelové prostriedky spolu (fondy)	Fondy národného majetku	Na dražobné istoty	Úsporné vklady	
						sporožirový účet	vkladné knižky bez výpovede
1.1.93	94 818,7	53 033,4	4 815,3	11 477,0	0,0	2 884,5	22 608,5
12/93	99 352,9	59 358,6	5 768,2	4 202,2	0,0	3 370,1	26 653,8
01/94	90 608,0	52 050,0	5 357,5	3 457,9	0,0	3 431,4	26 311,2
02/94	88 738,3	50 667,3	5 083,6	3 657,3	0,0	3 418,1	25 912,0
03/94	82 377,5	45 950,9	4 502,1	3 350,6	0,0	3 248,6	25 325,3
04/94	86 232,1	48 430,7	6 033,8	3 281,1	0,0	3 382,1	25 104,4
05/94	80 599,7	45 774,5	5 748,5	767,0	0,0	3 445,7	24 864,0
06/94	81 398,0	46 265,1	6 034,4	1 042,2	0,0	3 510,2	24 546,1
07/94	85 445,6	50 518,5	6 012,8	846,5	0,0	3 661,5	24 406,3
08/94	87 628,1	53 379,6	6 117,1	278,0	0,0	3 665,2	24 188,2
09/94	88 694,5	54 074,0	6 512,9	538,8	0,0	3 651,4	23 917,4
10/94	89 334,5	54 792,3	6 530,0	663,8	0,0	3 653,3	23 695,1
11/94	93 744,1	58 353,3	6 563,1	1 417,6	0,0	3 764,0	23 646,1
12/94	104 413,2	68 815,1	6 871,3	270,3	0,0	4 033,2	24 423,3

BÚ - bežný účet

KTK - kontokorentný účet

Vklady - vybrané odvetvia

(mil. Sk)

Stav k ultimiu obdobia	Poľnohospodárstvo, poľov, a rybolov	Lešnictvo a ťažba dreva	Dobývanie nerast, surovín	Spracovateľský priemysel							Výroba a rozvod elektriny, plynu a vody	Výstavba a stavebníctvo	Obchod, odbyt, pohostinstvo a ubytov.	Doprava, skladov., cestovný ruch a spoje	Peňažníctvo	Poistovníctvo	Ostatná činnosť spolu	Výskum a vývoj	Verejná správa, obrana, povinné soc.poist.	Činnosť spol. a cirk.org., polit.strán a hnutí	Rekreačné, kultúrne, spravod. a šport, činnosti	Súkromné domácn. s domácim personálom	Ostatné
				spolu	potravinársky priemysel	chem. a farmaceutický priemysel	hutníctvo a strojárstvo	elektrotechn. a elektron. priemysel	textilný, odevný a kožiarsky priemysel	ostatný priemysel													
1.1.93	3 334,2	254,9	1 279,1	7 176,0	1 103,8	1 407,8	2 324,3	801,7	752,3	786,1	816,6	2 538,5	6 157,1	3 260,8	0,0	15 700,7	148 059,0	0,0	0,0	0,0	0,0	0,0	0,0
12/93	3 988,6	247,9	2 278,6	8 818,5	911,7	2 357,0	2 438,5	966,3	858,0	1 287,0	2 563,9	2 683,4	9 131,2	2 341,4	317,3	15 456,6	161 106,2	0,0	0,0	0,0	0,0	0,0	0,0
01/94	3 053,7	208,2	1 928,3	6 593,6	533,6	1 556,0	2 124,7	716,5	572,0	1 090,8	1 366,2	1 910,6	9 046,4	3 007,8	400,1	15 119,4	159 215,4	562,3	8 447,4	1 639,2	1 362,9	113 757,5	33 446,1
02/94	2 589,0	209,7	1 177,6	6 354,8	570,3	1 627,1	1 918,8	581,6	491,1	1 165,9	1 245,0	1 731,6	7 031,9	2 274,3	771,0	16 484,2	160 387,8	621,3	6 415,4	1 062,3	1 269,4	113 633,4	37 386,0
03/94	2 885,8	230,7	1 428,6	5 396,6	590,3	915,2	2 015,1	544,9	466,7	864,4	1 261,9	1 641,9	6 820,9	1 860,1	915,8	164 16,8	154 926,4	621,1	6 584,7	1 308,7	1 152,7	112 736,1	32 523,1
04/94	2 897,8	245,9	2 272,3	5 564,3	641,9	1 265,5	1 690,1	548,5	549,8	868,5	1 510,5	1 943,3	7 139,7	2 574,8	639,6	15 973,5	157 689,9	1 003,8	6 379,9	1 284,6	1 280,1	112 947,6	34 793,9
05/94	2 902,5	293,7	1 449,9	5 724,1	545,7	1 528,9	1 742,9	588,2	523,5	794,9	1 656,5	2 008,0	7 104,9	2 743,7	795,4	15 978,2	156 768,8	1 150,1	5 998,0	1 324,4	1 139,7	113 159,2	33 997,4
06/94	2 798,6	354,8	1 227,2	5 819,9	687,9	1 310,8	1 851,8	522,4	583,8	863,2	1 428,3	2 088,6	7 193,0	3 119,3	704,9	15 806,9	158 538,4	922,3	6511,1	1 210,4	927,2	113 349,5	35 617,9
07/94	2 872,5	313,9	1 372,4	6 470,0	891,8	1 351,1	2 213,8	551,8	565,4	896,1	1 682,9	2 074,2	8 009,5	3 286,6	756,0	16 189,8	161 081,5	1 091,2	7 623,2	1 469,0	1 084,4	114 118,6	35 695,1
08/94	3 116,5	341,2	935,4	6 991,3	672,7	2 068,9	2 342,7	535,1	514,6	857,3	1 717,7	2 189,2	9 166,2	3 150,2	474,8	16 106,4	162 923,3	985,5	6 757,0	1 500,0	1 209,2	114 877,7	37 593,9
09/94	3 209,4	340,7	1 825,5	7 532,8	737,0	2 254,2	2 222,2	617,0	806,9	895,5	2 140,0	2 334,0	10 024,4	3 004,0	498,5	15 754,0	162 604,5	1 113,9	7 448,3	1 521,5	1 171,7	114 902,5	36 446,6
10/94	3 371,2	376,7	2 248,1	7 424,6	690,2	2 288,1	2 295,3	653,2	599,7	898,1	2 291,5	2 414,2	9 126,5	3 567,6	705,7	15 653,5	166 512,5	1 125,8	7 417,6	1 512,3	1 170,8	115 556,5	39 729,5
11/94	3 169,9	398,1	1 647,0	7 174,9	896,1	1 593,3	2 082,3	644,6	912,8	1 045,8	2 408,8	2 576,9	12 428,1	3 049,0	768,8	15 756,2	169 680,1	1 234,6	7 470,6	1 585,0	1 163,1	117 066,5	41 160,3
12/94	3 413,8	395,7	2 038,3	9 983,7	1 275,3	2 547,8	2 960,9	769,6	1 024,0	1 406,1	2 451,4	2 906,2	13 192,8	3 370,1	695,5	16 388,7	188 676,2	1 272,2	10 245,4	905,1	1 134,7	129 780,9	45 337,9

Priemerné úrokové miery z úverov - celkom

Obdobie	Diskont	Krátkodobé	Strednodobé	Dlhodobé	Celkom
01/94	12,00	17,00	16,98	11,39	14,71
02/94	12,00	16,11	17,01	11,42	14,40
03/94	12,00	16,67	17,13	11,20	14,29
04/94	12,00	16,46	17,32	11,28	14,28
05/94	12,00	17,42	17,76	11,45	14,77
06/94	12,00	17,27	17,77	11,55	14,77
07/94	12,00	16,92	17,80	11,54	14,66
08/94	12,00	16,81	17,78	11,55	14,63
09/94	12,00	16,83	17,88	11,60	14,68
10/94	12,00	16,59	17,70	11,66	14,58
11/94	12,00	16,42	17,76	11,68	14,55
12/94	12,00	16,51	17,63	11,30	14,39

Priemerné úrokové miery z úverov - verejný sektor

Obdobie	Diskont	Krátkodobé	Strednodobé	Dlhodobé	Celkom
01/94	12,00	16,77	16,56	14,13	15,76
02/94	12,00	15,51	16,85	14,06	15,23
03/94	12,00	16,17	17,35	13,69	15,29
04/94	12,00	15,69	17,35	13,68	15,07
05/94	12,00	16,65	17,85	13,73	15,56
06/94	12,00	16,80	17,83	13,99	15,70
07/94	12,00	16,06	18,02	14,01	15,46
08/94	12,00	16,15	18,07	14,00	15,50
09/94	12,00	16,19	18,07	14,10	15,56
10/94	12,00	15,93	17,92	14,05	15,40
11/94	12,00	15,78	17,94	14,06	15,34
12/94	12,00	16,09	17,61	13,54	15,18

Priemerné úrokové miery z úverov - súkromný sektor

Obdobie	Diskont	Krátkodobé	Strednodobé	Dlhodobé	Celkom
01/94	12,00	17,36	17,10	11,43	14,95
02/94	12,00	16,91	17,13	11,57	14,76
03/94	12,00	17,15	16,97	10,78	14,40
04/94	12,00	17,27	17,22	10,89	14,56
05/94	12,00	18,33	17,67	11,33	15,21
06/94	12,00	17,66	17,65	11,29	15,03
07/94	12,00	17,76	17,66	11,25	15,04
08/94	12,00	17,46	17,58	11,25	14,94
09/94	12,00	17,40	17,70	11,23	14,95
10/94	12,00	17,25	17,55	11,38	14,88
11/94	12,00	17,16	17,66	11,42	14,89
12/94	12,00	16,83	17,62	11,47	14,83

Priemerné úrokové miery z úverov - obyvateľstvo

Obdobie	Diskont	Krátkodobé	Strednodobé	Dlhodobé	Celkom
01/94	12,00	13,60	18,78	3,34	5,48
02/94	12,00	9,48	16,43	3,40	5,19
03/94	12,00	13,25	16,70	3,44	5,21
04/94	12,00	10,83	17,55	3,61	5,43
05/94	12,00	10,51	17,52	3,24	5,07
06/94	12,00	11,92	17,68	3,19	5,01
07/94	12,00	11,80	16,81	3,23	4,90
08/94	12,00	12,42	16,82	3,24	4,89
09/94	12,00	12,34	17,65	3,19	4,97
10/94	12,00	12,21	16,90	3,25	4,92
11/94	12,00	11,04	16,78	3,35	5,00
12/94	12,00	11,10	17,14	2,30	4,29

Priemerné úrokové miery z úverov - celkom

Obdobie	Diskont	Krátkodobé	Strednodobé	Dlhodobé	Celkom
1. štvrťrok	12,00	16,59	17,04	11,33	14,46
2. štvrťrok	12,00	17,05	17,61	11,42	14,60
1. polrok	12,00	16,81	17,32	11,38	14,53
3. štvrťrok	12,00	16,85	17,82	11,56	14,66
4. štvrťrok	12,00	16,51	17,70	11,55	14,51
2. polrok	12,00	16,68	17,76	11,55	14,58
rok 1994	12,00	16,74	17,53	11,47	14,56

Priemerné úrokové miery z úverov - verejný sektor

Obdobie	Diskont	Krátkodobé	Strednodobé	Dlhodobé	Celkom
1. štvrťrok	12,00	16,14	16,92	13,94	15,42
2. štvrťrok	12,00	16,37	17,67	13,80	15,44
1. polrok	12,00	16,25	17,29	13,86	15,43
3. štvrťrok	12,00	16,13	18,05	14,04	15,50
4. štvrťrok	12,00	15,93	17,83	13,88	15,31
2. polrok	12,00	16,03	17,95	13,96	15,41
rok 1994	12,00	16,14	17,60	13,91	15,42

Priemerné úrokové miery z úverov - súkromný sektor

Obdobie	Diskont	Krátkodobé	Strednodobé	Dlhodobé	Celkom
1. štvrťrok	12,00	17,14	17,06	11,25	14,70
2. štvrťrok	12,00	17,75	17,51	11,17	14,94
1. polrok	12,00	17,45	17,29	11,21	14,82
3. štvrťrok	12,00	17,54	17,65	11,24	14,98
4. štvrťrok	12,00	17,08	17,61	11,42	14,87
2. polrok	12,00	17,30	17,63	11,33	14,92
rok 1994	12,00	17,37	17,45	11,27	14,87

Priemerné úrokové miery z úverov - obyvateľstvo

Obdobie	Diskont	Krátkodobé	Strednodobé	Dlhodobé	Celkom
1. štvrťrok	12,00	12,68	17,31	3,39	5,30
2. štvrťrok	12,00	11,15	17,58	3,35	5,17
1. polrok	12,00	11,94	17,44	3,37	5,24
3. štvrťrok	12,00	12,20	17,09	3,22	4,92
4. štvrťrok	12,00	11,43	16,95	2,96	4,73
2. polrok	12,00	11,78	17,02	3,09	4,83
rok 1994	12,00	11,85	17,24	3,24	5,04

Priemerne úrokové miery z vkladov - celkom

Obdobie	Diskont	Neterminované	Terminované	Krátkodobé	Strednodobé	Dlhodobé	Celkom	Neterminované a krátkodobé (%)
01/94	12,00	2,32	14,30	13,64	14,70	16,68	8,94	6,65
02/94	12,00	2,34	14,33	13,69	14,74	16,54	9,05	6,75
03/94	12,00	2,32	14,35	13,74	14,71	16,44	9,27	6,95
04/94	12,00	2,37	14,42	13,88	14,78	16,33	9,22	7,04
05/94	12,00	2,55	14,35	13,84	14,75	16,15	9,57	7,49
06/94	12,00	2,60	14,28	13,70	14,74	16,06	9,55	7,41
07/94	12,00	2,77	14,31	13,75	14,78	15,85	9,50	7,37
08/94	12,00	2,80	14,17	13,54	14,62	15,04	9,40	7,28
09/94	12,00	2,83	14,18	13,56	14,73	15,63	9,41	7,32
10/94	12,00	2,79	14,11	13,50	14,71	15,49	9,41	7,38
11/94	12,00	2,81	14,00	13,40	14,59	15,24	9,25	7,23
12/94	12,00	2,81	13,89	13,39	14,46	14,48	9,23	7,28

Priemerné úrokové miery z vkladov - verejný sektor

Obdobie	Diskont	Neterminované	Terminované	Krátkodobé	Strednodobé	Dlhodobé	Celkom	Neterminované a krátkodobé
01/94	12,00	2,11	13,88	13,96	13,97	11,65	7,59	5,36
02/94	12,00	2,25	13,91	14,02	13,98	11,65	7,88	5,57
03/94	12,00	2,20	14,01	14,25	14,00	11,58	7,97	5,60
04/94	12,00	2,36	14,25	14,39	14,31	11,58	7,36	5,67
05/94	12,00	2,63	14,20	14,24	14,37	11,31	8,86	7,38
06/94	12,00	2,66	14,37	14,50	14,41	11,71	9,25	7,40
07/94	12,00	3,16	13,99	13,58	14,70	11,20	9,00	7,18
08/94	12,00	3,11	13,99	13,55	14,73	11,38	8,87	7,02
09/94	12,00	3,22	14,01	13,55	14,79	11,21	9,00	7,18
10/94	12,00	3,15	13,94	13,45	14,83	11,19	9,02	7,27
11/94	12,00	3,13	13,71	13,11	14,71	11,00	8,58	6,81
12/94	12,00	2,95	13,69	13,15	14,69	11,01	8,36	6,61

Priemerné úrokové miery z vkladov - súkromný sektor

Obdobie	Diskont	Neterminované	Terminované	Krátkodobé	Strednodobé	Dlhodobé	Celkom	Neterminované a krátkodobé
01/94	12,00	2,35	12,75	12,24	14,26	12,55	4,74	4,14
02/94	12,00	2,29	13,46	12,93	15,18	12,74	5,07	4,43
03/94	12,00	2,25	13,72	13,25	15,25	12,74	5,30	4,62
04/94	12,00	2,32	14,01	13,61	15,29	13,07	5,32	4,64
05/94	12,00	2,68	13,75	13,26	15,38	12,97	5,62	4,98
06/94	12,00	2,76	12,82	12,16	15,59	13,62	5,57	4,99
07/94	12,00	2,88	13,56	13,00	15,68	13,62	5,54	4,97
08/94	12,00	2,95	13,37	12,79	15,66	15,44	5,51	4,97
09/94	12,00	2,90	13,59	13,06	15,81	13,79	5,57	5,04
10/94	12,00	2,85	13,45	12,96	15,87	14,51	5,67	5,19
11/94	12,00	2,85	13,43	12,99	15,69	14,20	5,67	5,21
12/94	12,00	2,95	13,29	12,89	15,65	14,22	5,64	5,24

Priemerné úrokové miery z vkladov - obyvateľstvo

Obdobie	Diskont	Neterminované	Terminované	Krátkodobé	Strednodobé	Dlhodobé	Celkom	Neterminované a krátkodobé
01/94	12,00	2,35	14,57	13,80	14,94	17,27	11,21	8,78
02/94	12,00	2,35	14,55	13,78	14,93	17,12	11,23	8,80
03/94	12,00	2,37	14,53	13,78	14,89	17,01	11,27	8,85
04/94	12,00	2,35	14,50	13,76	14,86	16,89	11,25	8,84
05/94	12,00	2,38	14,46	13,78	14,80	16,72	11,24	8,87
06/94	12,00	2,41	14,42	13,74	14,77	16,58	11,24	8,88
07/94	12,00	2,44	14,49	13,93	14,73	16,42	11,27	8,94
08/94	12,00	2,46	14,32	13,67	14,33	15,13	11,19	8,87
09/94	12,00	2,48	14,30	13,67	14,64	16,18	11,21	8,91
10/94	12,00	2,49	14,26	13,64	14,61	16,01	11,22	8,93
11/94	12,00	2,52	14,18	13,61	14,50	15,78	11,17	8,93
12/94	12,00	2,59	14,03	13,58	14,35	14,98	11,25	9,14

Priemerné úrokové miery z vkladov - celkom

Obdobie	Diskont	Neterminované	Terminované	Krátkodobé	Strednodobé	Dlhodobé	Celkom	Neterminované a krátkodobé
1. štvrťrok	12,00	2,33	14,33	13,69	14,72	16,55	9,09	6,78
2. štvrťrok	12,00	2,50	14,35	13,81	14,75	16,18	9,45	7,31
1. polrok	12,00	2,41	14,34	13,75	14,74	16,37	9,27	7,04
3. štvrťrok	12,00	2,80	14,22	13,62	14,74	15,74	9,44	7,33
4. štvrťrok	12,00	2,80	14,00	13,43	14,58	15,05	9,29	7,29
2. polrok	12,00	2,80	14,11	13,52	14,66	15,38	9,36	7,31
rok 1994	12,00	2,61	14,22	13,63	14,70	15,87	9,32	7,18

Priemerné úrokové miery z vkladov • verejný sektor

Obdobie	Diskont	Neterminované	Terminované	Krátkodobé	Strednodobé	Dlhodobé	Celkom	Neterminované a krátkodobé
1. štvrťrok	12,00	2,19	13,93	14,07	13,98	11,63	7,81	5,50
2. štvrťrok	12,00	2,53	14,27	14,37	14,37	11,53	8,46	6,77
1. polrok	12,00	2,36	14,11	14,25	14,17	11,58	8,15	6,18
3. štvrťrok	12,00	3,16	13,99	13,56	14,74	11,20	8,96	7,13
4. štvrťrok	12,00	3,07	13,78	13,24	14,74	11,06	8,64	6,89
2. polrok	12,00	3,12	13,88	13,39	14,74	11,13	8,79	7,00
rok 1994	12,00	2,75	13,99	13,76	14,46	11,34	8,49	6,62

Priemerné úrokové miery z vkladov - súkromný sektor

Obdobie	Diskont	Neterminované	Terminované	Krátkodobé	Strednodobé	Dlhodobé	Celkom	Neterminované a krátkodobé
1. štvrťrok	12,00	2,30	13,32	12,82	14,90	12,68	5,03	4,39
2. štvrťrok	12,00	2,60	13,48	12,94	15,42	13,24	5,51	4,88
1. polrok	12,00	2,45	13,41	12,88	15,16	12,98	5,27	4,64
3. štvrťrok	12,00	2,91	13,51	12,95	15,72	13,72	5,54	5,00
4. štvrťrok	12,00	2,89	13,39	12,95	15,74	14,30	5,66	5,22
2. polrok	12,00	2,90	13,44	12,95	15,73	14,04	5,60	5,12
rok 1994	12,00	2,70	13,43	12,92	15,44	13,58	5,46	4,91

Priemerné úrokové miery z vkladov - obyvateľstvo

Obdobie	Diskont	Neterminované	Terminované	Krátkodobé	Strednodobé	Dlhodobé	Celkom	Neterminované a krátkodobé
1. štvrťrok	12,00	2,35	14,55	13,79	14,92	17,13	11,23	8,81
2. štvrťrok	12,00	2,38	14,46	13,76	14,81	16,73	11,24	8,86
1. polrok	12,00	2,37	14,50	13,77	14,86	16,93	11,24	8,84
3. štvrťrok	12,00	2,46	14,37	13,76	14,68	16,30	11,23	8,91
4. štvrťrok	12,00	2,53	14,15	13,61	14,48	15,57	11,22	9,00
2. polrok	12,00	2,50	14,26	13,68	14,58	15,92	11,22	8,96
rok 1994	12,00	2,43	14,38	13,73	14,71	16,42	11,23	8,90

Refinančné, redistribučné úvery a núdzový úver v roku 1994

114

UKAZOVATEĽ	Merná jedn.	1	2	3	4	5	6	7	8	9	10	11	12
REFINANČNÉ ÚVERY													
- aukčný so splatnosťou 1 mesiac													
- stav k poslednému dňu mesiaca	mil. Sk	4 500,0	1 700,0	0,0	0,0	500,0	2 500,0	1 500,0	0,0	0,0	0,0	0,0	0,0
- priemerná výška úveru	mil. Sk	3 822,6	3 496,4	277,4	0,0	112,9	1 716,7	2 032,3	532,3	0,0	0,0	0,0	0,0
- priemerná úroková sadzba */	%	18,1	22,5	21,0	12,0	22,0	20,1	13,9	12,5	12,0	12,0	12,0	12,0
- priemerná úroková sadzba od začiatku roka	%	18,1	20,2	20,2	20,2	20,3	20,2	19,1	18,8	18,8	18,8	18,8	18,8
- lombardný úver													
- stav k poslednému dňu mesiaca	mil. Sk	0,0	0,0	307,5	1 920,0	1 920,0	1 420,0	1 905,0	0,0	0,0	0,0	0,0	0,0
- priemerná výška úveru	mil. Sk	58,1	375,0	222,8	912,1	1 920,0	1 870,0	802,6	61,5	0,0	0,0	0,0	0,0
- priemerná úroková sadzba	%	17,5	19,1	19,1	19,1	20,0	18,9	13,8	13,1	13,1	13,1	13,1	13,1
- úver na reeskont zmeniek													
- stav k poslednému dňu mesiaca	mil. Sk	1 354,5	776,2	303,1	104,1	73,1	152,4	242,7	503,0	978,4	1 445,2	1 655,8	1 656,2
- priemerná výška úveru	mil. Sk	1 481,6	1 148,4	580,3	198,6	78,7	110,8	162,4	376,6	714,4	1 153,4	1 574,3	1 660,7
- priemerná úroková sadzba	%	9,7	10,3	10,9	10,6	11,5	12,0	12,0	12,0	12,0	12,0	12,0	12,0
- eskont zmeniek na podporu exportu													
- stav k poslednému dňu mesiaca	mil. Sk	1 422,4	930,7	332,4	171,1	91,7	187,9	440,9	520,5	502,0	466,8	331,3	322,9
- priemerná výška úveru	mil. Sk	1 372,2	1 185,3	652,4	240,6	123,5	148,8	302,5	497,6	495,9	493,6	396,3	302,5
- priemerná úroková sadzba	%	9,6	9,9	10,3	11,3	11,9	12,0	12,0	12,0	12,0	12,0	12,0	12,0
- eskont zmeniek na podporu privatizácie													
- stav k poslednému dňu mesiaca	mil. Sk	10,5	10,5	10,0	2,5	10,0	10,0	10,0	8,5	7,5	0,0	0,0	0,0
- priemerná výška úveru	mil. Sk	10,5	10,5	10,2	8,5	8,8	10,0	10,0	9,7	8,4	4,1	0,0	0,0
- priemerná úroková sadzba	%	12,0	12,0	12,0	12,0	12,0	12,0	12,0	12,0	12,0	12,0	12,0	12,0
REFINANČNÉ ÚVERY SPOLU													
- stav k poslednému dňu mesiaca	mil. Sk	7 287,4	3 417,4	953,0	2 197,7	2 594,8	4 270,3	4 098,6	1 032,0	1 487,9	1 912,0	1 987,1	1 979,1
- priemerná výška úveru	mil. Sk	6 745,0	6 215,7	1 743,2	1 359,8	2 243,9	3 856,2	3 309,7	1 477,6	1 218,7	1 651,1	1 970,5	1 963,2
- priemerná úroková sadzba	%	14,5	17,6	13,3	16,4	19,3	19,0	13,6	12,2	12,0	12,0	12,0	12,0
- priemerná úroková sadzba od začiatku roka	%	14,5	16,0	15,7	15,8	16,2	16,7	16,3	16,1	15,9	15,7	15,4	15,2
REDISTRIBUČNÉ ÚVERY													
- stav k poslednému dňu mesiaca	mil. Sk	33 656,6	33 446,9	33 446,9	33 446,9	33 446,9	33 446,9	33 446,9	33 446,9	33 446,9	33 446,9	33 446,9	32 787,0
- priemerná výška úveru	mil. Sk	33 656,6	33 521,8	33 446,9	33 446,9	33 446,9	33 446,9	33 446,9	33 446,9	33 446,9	33 446,9	33 446,9	33 223,1
- priemerná úroková sadzba	%	8,8	8,8	8,8	8,8	8,8	8,8	8,8	8,8	8,8	8,8	8,8	8,8
NÚDZOVÝ ÚVER													
- stav k poslednému dňu mesiaca	mil. Sk	0,0	578,1	0,0	0,0	0,0	0,0	100,9	101,0	0,0	0,0	0,0	0,0
- priemerná výška úveru	mil. Sk	3,5	49,9	13,2	967,9	0,0	2,3	103,7	87,2	94,3	3,5	1,2	0,0
- priemerná úroková sadzba	%	36,0	36,0	36,0	36,0	36,0	36,0	36,0	36,0	36,0	36,0	36,0	36,0
REFINANČNÉ, REDISTRIBUČNÉ ÚVERY A NÚDZOVÝ ÚVER SPOLU													
- stav k poslednému dňu mesiaca	mil. Sk	40 944,0	37 442,4	34 399,9	35 644,6	36 041,7	37 717,2	37 646,4	34 579,9	34 934,8	35 358,9	35 434,0	34 766,1
- priemerná výška úveru	mil. Sk	40 405,1	39 787,3	35 203,2	35 774,6	35 690,8	37 305,4	36 860,3	35 011,7	34 759,9	35 101,6	35 418,6	35 186,3

*/ Priemerná úroková sadzba pri neposkytnutí aukčného úveru sa rovná diskontnej sadzbe

Vývoj devízovej pozície bankového sektora vo vzťahu k zahraničiu

Banky SR a pobočky zahraničných bánk v SR

(tis. USD)

Stav k ultimú obdobiu	Devízové aktíva		Devízové pasíva		Devízová pozícia	
	Konvertibil. meny	Nekonvertibil. meny	Konvertibil. meny	Nekonvertibil. meny	Konvertibil. meny	Nekonvertibil. meny
01.01.93	480598	6471	142262	26	338336	6445
12/93	952854	11344	339732	29449	613122	-18104
01/94	933342	8608	336904	1603	596438	7005
02/94	1010100	8702	398264	1613	611836	7089
03/94	1015748	19156	346663	41816	669085	-22661
04/94	1061417	19822	348268	42490	713149	-22668
05/94	1085633	21733	345167	41937	740465	-20204
06/94	1162708	19888	351851	42886	810858	-22998
07/94	1159922	19239	381681	40971	778242	-21733
08/94	1132298	20547	405268	44152	727030	-23605
09/94	1244964	19528	404019	81958	840945	-62430
10/94	1370806	18177	490278	122724	880528	-104547
11/94	1332351	19718	474712	115971	857639	-96253
12/94	1350395	28353	462333	82329	888062	-53975

Vývoj devízovej pozície bankového sektora vo vzťahu k zahraničiu

v konvertibilných menách

Banky SR a pobočky zahraničných bánk v SR

(tis. Sk)

Stav k ultimu obdobia	Devízová pozícia bánk SR a pobočiek zahraničných bánk v SR											
	Spolu			Krátkodobá			Strednodobá			Dlhodobá		
	Dev. pozícia	Aktíva	Pasíva	Dev. pozícia	Aktíva	Pasíva	Dev. pozícia	Aktíva	Pasíva	Dev. pozícia	Aktíva	Pasíva
01.01.93	9777577	13888800	4111223	10538404	13888800	3350396	-691003	0	691003	-69824	0	69824
12/93	20356890	31636664	11279774	27452258	31634106	4181848	-2152434	2558	2154992	-4942934	0	4942934
01/94	19864383	31084959	11220576	27229001	31082396	3853395	-2116232	2563	2118795	-5248386	0	5248386
02/94	20247503	33427255	13179752	27596948	33424703	5827755	-2116358	2552	2118910	-5233087	0	5233087
03/94	21840275	33156038	11315763	29258096	33153510	3895414	-936564	2528	939092	-6481257	0	6481257
04/94	23262197	34622350	11360153	31213831	34619826	3405995	-2416448	2524	2418972	-5535186	0	5535186
05/94	23913329	35060513	11147184	31839177	35041851	3202674	-2387710	18662	2406372	-5538138	0	5538138
06/94	25606882	36718333	11111451	33750294	36700065	2949771	-2640632	18268	2658900	-5502780	0	5502780
07/94	24534851	36567711	12032860	32892933	36551359	3658426	-2916471	16352	2932823	-5441611	0	5441611
08/94	22990151	35805527	12815376	31410594	35789133	4378539	-3059835	16394	3076229	-5360608	0	5360608
09/94	26253458	38866521	12613063	35160226	38787837	3627611	-3104703	78684	3183387	-5802065	0	5802065
10/94	26923037	41913776	14990739	36546984	41836048	5289064	-3708361	77728	3786089	-5915586	0	5915586
11/94	26903281	41794523	14891242	36744394	41717686	4973292	-3827249	76837	3904086	-6013864	0	6013864
12/94	27775904	42236305	14460401	36350775	42158111	5807336	-1235970	78194	1314164	-7338901	0	7338901

Vývoj devízovej pozície bankového sektora vo vzťahu k zahraničiu

v nekonvertibilných menách

Banky SR a pobočky zahraničných bánk v SR

(tis. Sk)

Stav k ultimu obdobia	Devízová pozícia bánk SR a pobočiek zahraničných bánk v SR											
	Spolu			Krátkodobá			Strednodobá			Dlhodobá		
	Dev. pozícia	Aktíva	Pasíva	Dev. pozícia	Aktíva	Pasíva	Dev. pozícia	Aktíva	Pasíva	Dev. pozícia	Aktíva	Pasíva
01.01.93	186247	186992	745	186247	186992	745	0	0	0	0	0	0
12/93	-601102	376656	977758	-548953	376656	925609	0	0	0	-52149	0	52149
01/94	233312	286698	53386	285461	286698	1237	0	0	0	-52149	0	52149
02/94	234605	287984	53379	286754	287984	1230	0	0	0	-52149	0	52149
03/94	-739693	625275	1364968	-577731	625275	1203006	0	0	0	-161962	0	161962
04/94	-739417	646579	1385996	-577455	646579	1224034	0	0	0	-161962	0	161962
05/94	-652474	701872	1354346	-490512	701872	1192384	0	0	0	-161962	0	161962
06/94	-726269	628077	1354346	-564307	628077	1192384	0	0	0	-161962	0	161962
07/94	-685139	606526	1291665	-523177	606526	1129703	0	0	0	-161962	0	161962
08/94	-746443	649728	1396171	-584481	649728	1234209	0	0	0	-161962	0	161962
09/94	-1949003	609632	2558635	-1787041	609632	2396673	0	0	0	-161962	0	161962
10/94	-3196620	555792	3752412	-699658	555792	1255450	0	0	0	-2496962	0	2496962
11/94	-3019375	618533	3637908	-2902413	618533	3520946	0	0	0	-116962	0	116962
12/94	-1688187	886809	2574996	-270211	886809	1157020	0	0	0	-1417976	0	1417976

Kurzy devízového trhu

(kurz devíza stred)

(Sk)

Ultimum mesiaca	FRF	1000 IIL	100 JPY	CAD	NLG	ATS	DEM	CHF	USD	GBP	XEU	zúč. ECU
31.1.1993	5,351	19,407	23,030	22,536	16,107	2,580	18,134	19,695	28,557	43,398	35,365	0,000
28.2.1993	5,263	18,487	24,654	23,080	15,861	2,536	17,848	19,263	29,025	41,477	34,496	35,703
31.3.1993	5,255	17,868	24,844	23,268	15,868	2,534	17,846	19,319	29,027	43,361	34,534	36,261
30.4.1993	5,360	19,410	25,499	22,490	16,093	2,571	18,080	19,972	28,600	44,894	35,350	36,411
31.5.1993	5,320	19,458	26,845	22,723	15,992	2,550	17,953	20,111	28,778	44,773	34,974	34,974
30.6.1993	5,176	19,150	27,433	23,087	15,541	2,477	17,429	19,631	29,586	44,175	34,119	34,119
31.7.1993	5,654	20,718	31,193	25,736	17,114	2,734	19,241	21,865	33,071	49,425	37,374	37,374
31.8.1993	5,592	20,381	31,330	24,670	17,393	2,777	19,550	22,158	32,584	48,761	37,194	37,194
30.9.1993	5,679	20,279	30,381	24,192	17,686	2,824	19,857	22,707	32,006	48,345	37,677	37,677
31.10.1993	5,591	20,144	30,169	24,787	17,352	2,772	19,487	22,110	32,679	48,433	37,319	37,319
30.11.1993	5,580	19,486	30,287	24,796	17,167	2,739	19,262	22,011	33,044	48,921	37,068	37,068
31.12.1993	5,657	19,442	29,703	24,848	17,176	2,737	19,233	22,609	33,202	49,132	37,219	39,080
31.1.1994	5,648	19,633	30,485	25,229	17,132	2,731	19,198	22,703	33,305	49,924	39,278	39,142
28.2.1994	5,662	19,654	31,517	24,581	17,138	2,738	19,249	23,053	33,093	49,027	37,256	39,119
31.3.1994	5,697	19,989	31,692	23,678	17,315	2,767	19,472	22,923	32,642	48,203	37,496	39,371
30.4.1994	5,671	20,301	31,948	23,690	17,325	2,767	19,459	22,819	32,619	49,014	37,607	39,487
31.5.1994	5,746	20,311	30,937	23,338	17,507	2,791	19,631	23,032	32,295	48,765	37,792	39,682
30.6.1994	5,834	20,247	31,787	22,826	17,845	2,845	20,016	23,789	31,580	49,901	38,300	40,215
31.7.1994	5,866	19,887	32,000	22,814	17,871	2,851	20,056	23,686	31,526	48,364	38,307	40,222
31.8.1994	5,841	19,761	31,663	23,139	17,806	2,841	19,991	23,660	31,622	48,489	38,130	40,037
30.9.1994	5,906	20,031	31,704	23,246	17,991	2,862	20,141	24,276	31,219	49,211	38,512	40,438
31.10.1994	5,963	19,967	31,518	22,652	18,213	2,901	20,417	24,406	30,576	50,013	38,945	40,892
30.11.1994	5,847	19,448	31,789	22,772	17,910	2,850	20,057	23,675	31,369	49,086	38,248	40,160
31.12.1994	5,801	19,113	31,346	22,261	17,907	2,851	20,060	23,704	31,277	48,620	38,086	39,990

Priemerné mesačne kurzy devízového trhu

(kurz deviza stred)

(Sk)

Obdobie	FRF	1000ITL	100 JPY	CAD	NLG	ATS	DEM	CHF	USD	GBP	XEU	zúč. ECU
01/93	5,274	19,394	23,131	22,646	15,913	2,544	17,890	19,586	28,927	44,344	35,059	0,000
02/93	5,250	18,894	24,044	23,081	15,797	2,527	17,775	19,229	29,130	42,024	34,570	35,077
03/93	5,217	18,339	24,943	23,440	15,768	2,519	17,725	19,199	29,213	42,556	34,389	36,086
04/93	5,321	18,639	25,564	22,809	16,018	2,558	18,000	19,654	28,759	44,318	35,041	36,491
05/93	5,324	19,510	26,086	22,701	15,997	2,551	17,944	19,891	28,807	44,662	35,078	35,128
06/93	5,260	19,453	27,159	22,797	15,790	2,517	17,710	19,842	29,153	44,123	34,625	34,625
07/93	5,502	20,266	29,790	25,037	16,649	2,660	18,721	21,184	32,092	48,014	36,491	36,491
08/93	5,539	20,492	31,717	25,222	17,213	2,752	19,368	21,935	32,921	49,106	36,978	36,978
09/93	5,654	20,478	30,508	24,351	17,613	2,811	19,782	22,605	32,147	48,968	37,588	37,588
10/93	5,627	20,180	30,209	24,286	17,567	2,808	19,744	22,465	32,227	48,533	37,470	37,470
11/93	5,568	19,772	30,516	25,009	17,255	2,754	19,365	21,976	32,891	48,719	37,138	37,138
12/93	5,634	19,530	30,042	24,745	17,213	2,743	19,283	22,488	32,968	49,151	37,211	38,735
Priemer/93	5,432	19,577	27,853	23,858	16,570	2,646	18,613	20,848	30,790	46,231	35,975	36,568
01/94	5,639	19,618	29,947	25,356	17,114	2,726	19,160	22,681	33,389	49,800	37,178	39,037
02/94	5,646	19,763	31,285	24,893	17,108	2,729	19,182	22,836	33,344	49,339	37,220	39,081
03/94	5,683	19,623	31,181	24,082	17,232	2,753	19,364	22,933	32,799	48,911	37,380	39,249
04/94	5,643	20,185	31,719	23,755	17,211	2,748	19,331	22,826	32,827	48,618	37,356	39,224
05/94	5,711	20,342	31,321	23,507	17,424	2,780	19,556	22,939	32,436	48,790	37,690	39,574
06/94	5,767	20,170	31,237	23,244	17,574	2,800	19,700	23,333	32,147	48,968	37,893	39,787
07/94	5,858	20,148	31,989	22,789	17,902	2,854	20,075	23,794	31,511	48,701	38,365	40,283
08/94	5,863	19,855	31,473	22,785	17,888	2,855	20,087	23,832	31,428	48,463	38,285	40,199
09/94	5,888	19,926	31,622	23,060	17,967	2,862	20,142	24,168	31,249	48,827	38,424	40,345
10/94	5,928	19,926	31,345	22,888	18,109	2,882	20,288	24,391	30,885	49,517	38,696	40,631
11/94	5,884	19,647	31,700	22,779	18,021	2,870	20,201	24,021	31,061	49,399	38,459	40,382
12/94	5,810	19,269	31,421	22,682	17,864	2,842	20,002	24,782	31,465	49,052	38,130	40,037
Priemer/94	5,777	19,871	31,351	23,475	17,620	2,809	19,760	23,452	32,039	49,029	37,926	39,822

Kapitálový trh

(mil. Sk, ks)

120

1. BURZA CENNÝCH PAPIEROV V BRATISLAVE	1993	1994												
	1-12	1	2	3	4	5	6	7	8	9	10	11	12	1-12
A. OBJEM OBCHODOV														
Objem obchodov celkom	166,3	116,7	247,7	122,2	58,1	30,1	112,8	1011,4	286,2	2659,2	518,4	821,6	299,1	6283,5
v tom:														
a/ obchody realizované na parkete BCPB	37,9	10,4	18,4	43,0	26,0	14,1	18,6	20,6	20,6	207,1	369,2	50,6	30,8	829,4
b/ priame obchody	128,4	106,3	229,3	79,2	32,1	16,0	94,2	990,8	265,6	2452,1	149,2	771,0	268,3	5454,1
Zobchodované emisie (počet cenných papierov - ks)	115863	114412	94966	100624	55950	26108	84443	2110388	111172	3111107	360662	2043937	384747	8598516
B. ŠTRUKTÚRA OBCHODOV														
Objem obchodov celkom	166,3	116,7	247,7	122,2	58,1	30,1	112,8	1011,4	286,2	2659,2	518,4	821,6	299,1	6283,5
a/ kótovaný trh	95,7	83,4	203,6	26,7	20,5	9,0	16,9	526,8	264,8	2614,0	453,3	209,0	226,4	4654,4
- akcie	18,7	75,3	151,1	22,7	17,5	6,7	5,0	85,9	58,8	2565,6	443,6	198,8	207,7	3838,7
- dlhopisy	77,0	8,1	52,5	4,0	3,0	2,3	11,9	440,9	206,0	48,4	9,7	10,2	18,7	815,7
b/ nekótovaný trh	70,7	33,3	44,1	95,5	37,6	21,1	95,9	484,6	21,4	45,2	65,1	612,6	72,7	1629,1
- akcie	70,7	33,3	44,1	95,5	37,6	21,1	95,9	484,6	19,3	17,9	64,9	607,8	67,6	1589,6
- dlhopisy	0,0	0,0	0,0	0,0	0,0	0,0	0,0	0,0	2,1	27,3	0,2	4,8	5,1	39,5
II. BRATISLAVSKÁ OPČNÁ BURZA														
Celkový objem obchodovania	39,5	31,4	348,0	300,4	144,1	86,7	54,4	76,2	99,3	92,0	145,1	197,5	223,8	1798,9
III. RM - SYSTÉM SLOVAKIA BRATISLAVA														
Objem obchodov celkom	43,3	21,2	88,0	222,1	254,3	151,4	234,8	267,7	252,0	98,3	100,2	156,9	123,4	1970,3
v tom:														
a/ periodická aukcia	43,3	21,2	88,0	217,1	242,2	140,1	221,3	251,6	220,2	55,2	36,7	56,2	31,9	1581,7
b/ priebežná aukcia	0,0	0,0	0,0	5,0	12,1	11,3	13,5	16,1	31,8	43,1	63,5	100,7	91,5	388,5

Odhad hrubého domácího produktu za SR v letech 1993 a 1994 v členění podle jednotlivých čtvrtletí

Ukazovatel	Měrná jednotka	1993					1994				
		1.čtvrtletí	2.čtvrtletí	3.čtvrtletí	4.čtvrtletí	rok	1.čtvrtletí	2.čtvrtletí	3.čtvrtletí	4.čtvrtletí	rok
Hrubý domácí produkt v stálých cenách rovn. obd. min. roka = 100	mld. Sk index	41,6 94,5	44,4 97,4	44,9 95,7	42,9 96,0	173,8 95,9	43,1 103,6	46,8 105,4	47,2 105,1	45,1 105,1	182,2 104,8
Hrubý domácí produkt v běž. cenách rovn. obd. min. roka = 100	mld. Sk index	78,7 109,2	85,3 111,2	87,9 110,7	88,3 110,9	340,2 110,5	90,3 114,7	100,3 117,6	104,2 118,5	103,5 117,2	398,3 117,1

Poznámka: Prepočet je uskutočnený systémovou metódou (ESA)

Údaje z podkladov ŠÚ SR

Vývoj nezamestnanosti v roku 1994

Ukazovateľ		1	2	3	4	5	6	7	8	9	10	11	12
Voľné pracovné miesta (počet)	a	8 296	8 104	9 153	9 963	10 184	11 266	11 385	11 785	12 968	13 395	13 375	13 046
	b	620	-192	1049	810	221	1082	119	400	1183	427	-20	-329
Nezamestnaní (stav k posled. dnu mesiaca)	a	379 190	376 030	370 493	361 065	354 002	360 048	370 438	366 553	363 542	359 876	363 005	371 481
	b	11 075	-3140	-5537	-9428	-7063	6046	10390	-3885	-3011	-3666	3129	8476
Počet nezamestnaných na 1 voľnéprac. miesto	a	46	46	40	36	34	32	33	31	28	27	27	28
Miera nezamestnanosti v % k poslednému dňu mesiaca	a	15,2	15,0	14,8	14,4	14,1	14,4	14,8	14,6	14,5	14,4	14,5	14,8

Legenda:

a - vo vyznačenej mernej jednotke

b - +,- rozdiel oproti predchádzajúcemu obdobiu

Údaje z podkladov ŠÚ SR

Vývoj spotrebiteľských cien v roku 1994

Ukazovateľ		1	2	3	4	5	6	7	8	9	10	11	12	1 - 12
Index spotrebiteľských cien tovarov a služieb	a	101,4	100,7	100,5	100,4	100,6	100,5	100,7	101,4	102,4	101,3	100,7	100,6	-
	b	101,4	102,1	102,6	103,0	103,6	104,1	104,9	106,3	108,8	110,2	111,0	111,7	105,8
	c	126,8	127,7	128,3	128,8	129,6	130,2	131,1	132,9	136,1	137,9	138,8	139,6	132,3
	d	116,4	115,3	114,7	113,8	113,9	113,9	113,5	112,4	112,3	112,1	111,7	111,7	113,4
v tom:														
potravínarský tovar	a	101,2	100,4	100,1	100,4	100,9	100,4	101,1	102,9	106,3	101,9	100,5	100,9	-
	b	101,2	101,6	101,7	102,1	103,0	103,5	104,6	107,7	114,5	116,6	117,3	118,3	107,7
	c	123,5	123,9	124,1	124,6	125,7	126,2	127,7	131,4	139,7	142,3	143,1	144,4	131,4
	d	114,7	114,1	113,8	114,1	115,8	116,8	116,4	116,3	117,9	117,8	117,6	118,3	116,2
nepotravinársky tovar	a	101,3	100,6	100,6	100,5	100,5	100,6	100,6	100,6	100,7	100,7	100,6	100,6	-
	b	101,3	101,9	102,5	103,0	103,6	104,2	104,9	105,5	106,2	107,0	107,6	108,2	104,7
	c	126,0	126,8	127,5	128,2	128,9	129,7	130,5	131,3	132,1	133,1	133,9	134,7	130,2
	d	118,0	116,9	115,8	115,0	114,2	114,0	113,4	111,2	110,1	109,3	108,6	108,2	112,7
verejné stravovanie	a	101,8	100,7	101,1	100,1	100,4	100,4	100,7	101,5	101,9	102,3	101,3	100,9	-
	b	101,8	102,5	103,6	103,7	104,1	104,6	105,3	106,8	108,9	111,4	112,8	113,8	106,6
	c	138,0	138,9	140,4	140,6	141,1	141,8	142,7	144,8	147,6	151,0	152,9	154,2	144,5
	d	112,7	112,1	113,5	112,5	113,5	113,6	113,9	112,7	112,6	113,6	113,2	113,8	113,1
služby platené obyv.	a	101,7	101,7	100,5	100,3	100,2	100,2	100,3	101,0	101,1	101,4	100,4	100,2	-
	b	101,7	103,4	103,9	104,2	104,4	104,6	104,9	105,9	107,1	108,6	109,0	109,2	105,6
	c	127,5	129,6	130,3	130,7	131,0	131,2	131,6	132,8	134,3	136,2	136,7	136,9	132,4
	d	116,9	114,7	113,7	110,3	109,8	109,1	108,8	108,8	109,0	110,0	109,4	109,2	110,7

Legenda:

a - index, predchádzajúci mesiac = 100
b - index, december 1993 = 100

c - index, december 1992 = 100

d - index, rovnaké obdobie predchádzajúceho roka = 100

Údaje z podkladov ŠÚ SR

Vývoj cien vybraných druhov výrobkov a materiálov v roku 1994

Ukazovateľ		1	2	3	4	5	6	7	8	9	10	11	12	1 - 12
Index priemyselných výrobcov	a	99,7	102,2	100,4	99,5	100,5	100,1	101,2	109,9	101,5	93,4	100,9	100,4	100,8
	d	107,6	108,4	108,1	107,7	107,9	108,4	109,1	117,5	117,9	108,6	108,9	109,4	110,0
	e	227,2	232,2	233,2	232,0	233,2	233,4	236,3	259,7	263,6	246,1	248,2	249,2	241,2
Index cien stavebných materiálov	a	100,7	104,2	101,9	100,0	100,1	100,2	100,3	102,7	100,6	97,5	100,4	100,3	100,7
	b	100,7	104,9	106,9	106,8	106,9	107,1	107,4	110,3	111,0	108,3	108,7	109,0	107,3
	c	208,1	216,8	220,8	220,7	220,9	221,4	222,0	227,9	229,3	223,7	224,6	225,3	221,8
	d	108,1	108,1	109,4	108,9	108,4	108,9	108,8	111,6	111,5	108,7	108,5	109,0	109,2
Index cien poľnohosp. výrobcov	d	110,7	110,3	109,7	110,1	113,5	115,6	105,3	104,8	116,1	115,1	114,8	118,3	110,8
	e	138,1	136,0	132,2	128,4	127,1	128,2	148,9	142,7	143,9	138,6	152,3	163,3	141,7
v tom: rastlinné výrobky	d	100,8	99,6	95,6	98,8	96,6	104,0	102,3	98,7	113,5	112,3	108,7	114,3	105,1
	e	112,4	126,9	107,4	106,3	104,5	138,1	154,7	146,4	138,2	128,0	135,1	135,8	142,6
živočíšne výrobky	d	111,1	110,6	109,9	110,5	114,3	117,3	117,3	116,5	118,4	119,7	118,0	118,5	115,4
	e	139,0	136,2	132,6	129,2	128,2	127,0	131,4	137,0	149,0	159,5	162,1	165,8	141,0

Legenda:

a - index, predchádzajúci mesiac = 100

b - index, december 1993 = 100

c - index, december 1990 = 100, v stavebníctve k 1.1.1990 = 100

d - index, rovnaké obdobie predchádzajúceho roka = 100

e - index, rok 1989 = 100

Údaje z pokladov ŠÚ SR

Vývoj priemyselnej výroby tovaru v roku 1994

Ukazovateľ		1	2	3	4	5	6	7	8	9	10	11	12
Vývoj tovaru za priemysel spolu v mil. Sk	a	29 983	30 219	34 734	30 429	33 644	34 135	30 633	33 333	34 331	36 230	38 223	36 687
	b	99,3	98,6	114,5	88,0	110,0	101,4	88,6	107,1	101,4	104,7	104,6	95,6
	c	100,3	100,5	105,9	99,5	109,2	111,2	115,2	107,5	106,2	110,5	107,4	109,7
	d	29 983	60 201	94 936	125 365	159 009	193 143	223 776	257 109	291 440	327 670	365 893	402 580
	e	100,3	100,4	102,4	101,6	103,2	104,5	105,9	106,1	106,1	106,6	106,6	106,4
	f	13 197	13 014	14 895	13 116	15 463	14 625	13 886	14 867	15 070	15 773	16 490	15 759
	g	100,3	100,5	105,9	99,5	109,2	111,2	115,2	107,5	106,2	110,5	107,4	109,7
z toho: */													
v súkromnom sektore (vrátane družstiev, združení, politických strán a cirkvi, zahr. a medzinárodné vlastn. s preváž. súkrom.sektor.)	a	12 174	12 708	17 592	17 525	18 435	18 842	17 068	19 132	19 922	20 528	21 954	20 649
	b		102,3	138,2	100,3	104,9	102,3	89,4	110,3	102,5	102,2	106,0	93,7
	c	106,5	107,4	110,9	99,6	114,0	118,2	117,2	108,1	108,1	110,9	111,3	111,3
	d	12 174	24 882	42 475	59 999	78 434	97 277	114 345	133 478	153 399	173 927	195 881	216 531
	e	106,5	106,9	108,5	105,8	107,6	109,5	110,6	110,2	109,9	110,1	110,2	109,7
	h	40,6	42,1	50,6	57,6	54,8	55,2	55,7	57,4	58,0	56,7	57,4	56,3
Produktivita práce na pracovníka v Sk	a	51 995	52 034	59 406	52 453	57 428	58 014	51 745	56 227	58 113	61 319	64 599	62 213
	b	100,7	97,9	113,7	88,7	108,9	100,9	88,0	106,9	101,7	104,7	104,7	95,9
	c	105,4	105,0	110,3	103,2	111,6	112,3	115,2	107,1	105,4	108,3	108,1	106,1

Legenda:

a - vo vyznačenej mernej jednotke

b - index, predchádzajúci mesiac = 100

c - index, rovnaké obdobie minulého roka = 100

d - od začiatku roka v mil. Sk

e - index rovnaké obdobie min. roka = 100 (kumulatívne)

f - vo vyznačenej mernej jednotke v stálych cenách r. 1989

g - index rovnaké obdobie min. roka = 100 (v stálych cenách)

h - podiel vlastníctva v % na produkcii priemyslu

Údaje z podkladov ŠÚ SR

*/ v údajoch od januára 1994 je premietnuté upresnenie metodiky kódovania druhu vlastníctva v registri organizácií

Vývoj stavebnej produkcie v roku 1994

Ukazovateľ		1	2	3	4	5	6	7	8	9	10	11	12
Objem stavebnej produkcie v mil. Sk ^{1/}	a	2 464	2 352	2962	3 220	3 651	3 995	3 819	3 990	4 261	4 246	4 173	3 920
	b	68,7	94,6	124,2	107,3	112,5	108,4	95,1	103,6	105,7	100,4	98,0	93,6
	c	97,7	87,8	89,0	86,6	93,8	100,7	99,8	105,5	103,3	103,8	103,3	103,1
	d	2 464	4 816	7 778	10 998	14 649	18 644	22 463	26 453	30 714	34 960	39 133	43 053
	e	97,7	92,6	91,2	90,2	91,0	92,8	93,9	95,5	96,5	97,3	97,9	98,4
	f	1 250	1 236	1 519	1 558	1 723	1 949	1 871	1 953	2 188	2 157	2 127	1 947
	g	91,3	86,5	86,9	84,3	88,5	97,7	96,0	102,4	103,6	102,8	102,3	100,2
z toho:													
v súkromnom sektore (vrátane družstiev)	a	1 620	1 599	1 857	2 270	2 773	3 007	2 887	3 017	3 225	3 292	3 265	3 131
	b	72,8	97,8	114,6	120,7	121,2	107,5	95,5	103,7	105,8	102,9	98,9	95,5
	c	114,8	108,9	103,3	93,8	99,9	105,2	103,7	110,4	108,1	108,9	109,4	106,8
	d	1 620	3 219	5 076	7 346	10 119	13 126	16 013	19 030	22 255	25 547	28 812	31 943
	e	114,8	111,8	108,5	103,9	102,7	103,2	103,2	104,3	104,8	105,2	105,7	105,8
	h	65,7	68,0	62,7	70,5	75,9	75,3	75,6	75,6	75,7	77,5	78,2	79,9
Stavebné práce v zahraničí (podniky s 25 a viac pracovníkmi) ^{1/}	a	175	298	323	371	337	508	454	502	704	650	569	545
	b	68,1	170,3	108,4	114,9	90,8	150,7	89,4	110,6	140,2	92,3	87,5	95,8
	c	67,8	101,4	89,2	116,7	94,4	118,1	118,8	133,5	140,5	137,7	116,6	123,9
	d	175	473	796	1167	1504	2012	2466	2968	3672	4322	4891	5436
	e	67,8	85,3	87,1	94,6	94,6	99,8	102,9	107	112,1	115,3	115,5	116,3
Produktivita práce na pracovníka v Sk	a	16 836	16 110	20 418	22 022	24 492	26 340	24 895	25 812	27 738	27 563	27 145	25 853
	b	71,5	94,8	125,0	106,5	110,3	106,6	94,0	102,9	106,4	100,2	98,2	94,9
	c	113,5	100,8	100,9	96,0	100,8	104,6	103,1	107,5	105,1	104,4	103,0	101,7

Legenda:

a - vo vyznačenej mernej jednotke za mesiac

b - index, predchádzajúci mesiac = 100

c - index, rovnaké obdobie minulého roka = 100

d - od začiatku roka kumulatívne v mil. Sk

e - index, rovnaké obdobie min. roka = 100 (kumulatívne)

f - vo vyznačenej mernej jednotke v stálych cenách k 1.1.1990

g - index rovnaké obdobie minulého roka = 100 (v stálych cenách)

h - podiel vlastníctva v % na produkcii stavebníctva

Údaje z podkladov ŠÚ SR

1/ vrátane zahraničia

Zahraničný obchod v roku 1994

Ukazovateľ		1	2	3	4	5	6	7	8	9	10	11	12
Dovoz v mil. Sk	a	15 738	17 226	17 488	14 469	16 964	18 176	16 891	17 678	17 272	19 148	19 920	20 492
	b	15 738	32 964	50 451	64 921	81 884	100 060	116 952	134 629	151 902	171 050	190 970	211 463
	c	182,0	155,7	138,4	122,3	121,0	115,3	113,4	114,1	112,6	112,9	111,4	108,4
z toho: ČR	a	4 811	5 428	5 397	4 459	5 522	5 538	4 337	5 062	5 106	5 146	6 100	5 736
	b	4 811	10 239	15 637	20 096	25 618	31 156	35 492	40 554	45 660	50 806	56 906	62 643
	d	30,6	31,5	30,9	30,8	31,3	30,5	25,7	28,6	29,6	26,9	30,6	28,0
Vývoz v mil. Sk	a	14 445	14 847	18 005	16 385	17 697	20 082	16 554	17 527	18 842	19 658	22 099	19 380
	b	14 445	29 292	47 297	63 682	81 379	101 461	118 015	135 542	154 384	174 042	196 141	215 522
	c	153,9	131,9	125,0	122,7	122,8	127,8	125,8	126,6	126,3	126,0	127,3	128,5
z toho: ČR	a	5 469	5 661	6 867	6 110	6 619	7 403	6 095	6 782	7 210	7 296	7 621	6 879
	b	5 469	11 130	17 996	24 106	30 726	38 128	44 223	51 006	58 216	65 511	73 133	80 012
	d	37,9	38,1	38,1	37,3	37,4	36,9	36,8	38,7	38,3	37,1	34,5	35,5
Saldo zahraničného obchodu v mil. Sk	a	-1 293	-2 379	517	1 916	734	1 905	-338	-151	1 570	509	2 179	-1 112
	b	-1 293	-3 672	-3 155	-1 239	-505	1 401	1 063	912	2 482	2 991	5 171	4 059
z toho: ČR	a	658	233	1 470	1 650	1 098	1 865	1 758	1 721	2 104	2 149	1 521	1 142
	b	658	890	2 360	4 010	5 108	6 973	8 731	10 452	12 556	14 705	16 227	17 369

Legenda:

a - vo vyznačenej mernej jednotke v cenách bež. roka
b - od začiatku roka v mil. Sk

c - index, rovnaké obdobie predchádzajúceho roka = 100
d - podiel z celkového objemu v sledovanom období v %

Poznámka: Údaje sú predbežné
Údaje z podkladov ŠÚ SR

Peňažné príjmy a výdavky obyvateľstva v roku 1994

Ukazovateľ		1	2	3	4	5	6	7	8	9	10	11	12
PEŇAŽNÉ PRIJMY obyv. spolu v mil. Sk	a	25232	24 245	22 374	21874	22 123	25 704	25931	26 177	25604	26 607	30 308	43 743
	b	70,4	96,1	92,3	97,8	101,1	116,2	100,9	100,9	97,8	103,9	113,9	144,3
	c	146,7	123,7	123,4	108,4	101,6	113,6	122,8	122,4	118,4	114,2	114,4	122,0
	d	25 232	49 477	71 851	93 725	115 848	141 552	167 483	193 660	219 264	245 871	276 179	319 922
z toho:	a	10 297	10 575	10615	10 239	11 065	12 101	11 830	11 990	10 820	12 286	13 066	14 891
	b	84,4	102,7	100,4	96,5	108,1	109,4	97,8	101,4	90,2	113,5	106,3	114,0
	c	118,8	116,7	118,2	110,2	115,0	121,9	120,0	120,4	108,2	111,3	118,1	122,1
	d	10 297	20 872	31 487	41 726	52 791	64 892	76 722	88 712	99 532	111 818	124 884	39 775
sociálne príjmy	a	4 860	4 880	4 822	4 890	4 850	4 969	4 980	4 790	5 084	5 532	5 540	5 695
	b	105,7	100,4	98,8	101,4	99,2	102,5	100,2	96,2	106,1	108,8	100,1	102,8
	c	134,6	124,0	132,1	113,2	101,5	89,4	131,4	121,6	126,9	130,5	125,7	123,9
	d	4 860	9 740	14 562	19 452	24 302	29 271	34 251	39 041	44 125	49 657	55 197	60 892
PEŇAŽNÉ VÝDAVKY obyv. spolu v mil. Sk	a	24 080	23 313	23 461	20 224	21 601	25 722	24 574	24 839	25 077	25 527	28 294	30 254
	b	93,6	96,8	100,6	86,2	106,8	119,1	95,5	101,1	101,0	101,8	110,8	106,9
	c	122,6	113,0	125,8	102,4	105,5	114,6	115,1	110,7	111,1	115,8	114,7	117,6
	d	24 080	47 393	70 854	91 078	112 679	138 401	162 975	187 814	212 891	238 418	266 712	296 966
z toho:	a	13 725	13 153	14 175	13 187	14 594	17 290	17 182	16 816	17 562	17 878	19 675	21 664
	b	75,1	95,8	107,8	93,0	110,7	118,5	99,4	97,9	104,4	101,8	110,1	110,1
	c	137,1	116,6	116,6	100,2	103,3	111,7	115,4	108,4	112,6	118,0	116,2	118,6
	d	13 725	26 878	41 053	54 240	68 834	86 124	103 306	120 122	137 684	155 562	175 237	196 901
výdavky za služby	a	2 960	2 850	2 556	2 972	2 977	3 858	2 980	3 219	2 780	2 790	3 573	2 440
	b	142,0	96,3	89,7	116,3	100,2	129,6	77,2	108,0	86,4	100,4	128,1	68,3
	c	112,3	115,1	119,8	111,1	115,3	112,6	114,8	113,5	110,3	115,8	115,9	117,1
	d	2 960	5 810	8 366	11 338	14 315	18 173	21 153	24 372	27 152	29 942	33 515	35 955
Index reálnych príjmov obyvateľstva	b	69,4	95,4	91,9	97,4	100,5	115,7	100,2	99,5	95,3	102,5	113,2	143,4
	c	126,1	107,4	107,7	95,2	89,0	99,4	107,8	108,7	105,2	101,7	102,3	109,1
Prírastok nerealiz. peňažných prostriedkov obyvateľstva v mil. Sk	a	1 152	932	-1 087	1 650	522	-18	1 357	1 338	527	1 080	2 014	13 489
	d	1 152	2 084	997	2 647	3 169	3 151	4 508	5 846	6 373	7 453	9 467	22 956
Stav vkladov obyvateľstva v mil. Sk (k posledému dňu mes.)	a	113195	112 910	112 124	112 354	112616	113 191	113 802	114 434	114 632	115 387	116 749	129 477
	b	99,8	99,7	99,3	100,2	100,2	100,5	100,5	100,6	100,2	100,7	101,2	110,9
Miera úspor v %		4,6	3,8	-4,9	7,5	2,4	-0,1	5,2	5,1	2,1	4,1	6,6	30,8

Legenda:

a - vo vyznačenej mernej jednotke
b - index, predchádzajúci mesiac = 100

c - index, rovnaké obdobie minulého roka = 100 (nekumulatívne)
d - od začiatku roka

Údaje z podkladov SÚ SR

Štátny rozpočet v roku 1994

Ukazovateľ		1	2	3	4	5	6	7	8	9	10	11	12
Prijmý štátneho rozpočtu SR v mil. Sk	a	7 730	19 842	32 527	48 367	58 813	67 771	81 335	90 714	101 171	113 034	124 047	139 148
	b	6,2	15,9	26,1	38,9	47,3	50,3	60,4	67,4	75,1	83,9	92,1	103,3
Výdavky štátneho rozpočtu SR v mil. Sk	a	12 449	23 436	38 482	52 227	61 104	78 283	91 956	105 689	118 363	128 869	140 731	162 002
	b	9,0	16,9	27,8	37,7	44,1	52,7	61,8	71,1	79,6	86,7	94,7	108,5
Saldo štátneho rozpočtu SR v mil. Sk	a	-4 719	-3 594	-5 955	-3 860	-2 291	-10 512	-10 621	-14 975	-17 192	-15 835	-16 684	-22 854

Legenda:

a - vo vyznačenej mernej jednotke k poslednému dňu mesiaca (od začiatku roka kumulatívne)

b - % plnenia ročného rozpočtu

Údaje z podkladov ŠÚ SR, MF SR

Clearingový platobný styk medzi SR a ČR - starý blok, rok 1993

(mil. XCU)

	1993												rok
	1	2	3	4	5	6	7	8	9	10	11	12	spolu
inkasá		173,63	92,47	48,73	35,18	27,08	20,38	34,47	8,45	6,46	6,03	4,52	457,40
platby		124,07	114,75	98,15	67,65	70,91	42,99	79,37	29,76	37,76	50,71	51,30	767,42
saldo mes.		49,56	-22,28	-49,42	-32,47	-43,83	-22,61	-44,90	-21,31	-31,30	-44,68	-46,78	-310,02
prevody na nový blok					39,03			115,20		64,33	44,68	46,78	310,02
saldo kumul.		49,56	27,28	-22,14	-15,58	-59,41	-82,02	-11,72	-33,03	0,00	0,00	0,00	xxxxx

Clearingový platobný styk medzi SR a ČR - nový blok

(mil. ECU)

	1993												rok
	1	2	3	4	5	6	7	8	9	10	11	12	spolu
inkasá		40,48	184,01	222,90	216,39	212,15	290,89	229,71	208,74	200,74	229,20	250,36	2 285,57
z toho za prekročenie hraničného úveru								25,70					25,70
platby		79,79	166,37	147,73	196,86	185,40	196,35	267,12	196,83	202,27	239,97	265,77	2 144,46
z toho za prekročenie hraničného úveru													
saldo mes.		-39,31	17,64	75,17	19,53	26,75	94,54	-37,41	11,91	-1,53	-10,77	-15,41	141,11
prevody zo starého bl.					-39,03			-115,20		-64,33	-44,68	-46,78	-310,02
saldo kumul.		-39,31	-21,67	53,50	34,00	60,75	155,29	2,68	14,59	-51,27	-106,72	-168,91	xxxxx

Clearingový platobný styk; medzi SR a ČR - súhrnná pozícia

mil. ECU)

	1993												rok
	1	2	3	4	5	6	7	8	9	10	11	12	spolu
inkasá		214,11	276,48	271,63	251,57	239,23	311,27	264,18	217,19	207,20	235,23	254,88	2 742,97
z toho za prekročenie hraničného úveru								25,70					25,70
platby		203,86	281,12	245,88	264,51	256,31	239,34	346,49	226,59	240,03	290,68	317,07	2 911,88
z toho za prekročenie hraničného úveru													
saldo mes.	0	10,25	-4,64	25,75	-12,94	-17,08	71,93	-82,31	-9,40	-32,83	-55,45	-62,19	-168,91
saldo kumul	0	10,25	5,61	31,36	18,42	1,34	73,27	-9,04	-18,44	-51,27	-106,72	-168,91	xxxxx

Clearingový platobný styk medzi SR a ČR- starý blok, rok 1994

(mil. XCU)

	1994												rok
	1	2	3	4	5	6	7	8	9	10	11	12	spolu
inkasá	5,92	3,34	2,55	3,64	2,33	1,71	1,73	2,14	1,43	1,45	0,86	1,21	28,31
platby	32,42	32,65	62,24	18,24	15,75	8,29	16,35	7,45	7,93	7,78	19,19	11,89	240,18
saldo mes.	-26,50	-29,31	-59,69	-14,60	-13,42	-6,58	-14,62	-5,31	-6,50	-6,33	-18,33	-10,68	-211,87
prevody na nový blok	26,50	29,31	59,69	14,60	13,42	6,58	14,62	5,31	6,50	6,33	18,33	10,68	211,87
saldo kumul.	0,00	0,00	0,00	0,00	0,00	0,00	0,00	0,00	0,00	0,00	0,00	0,00	xxxxx

Clearingový platobný styk medzi SR a ČR - nový blok

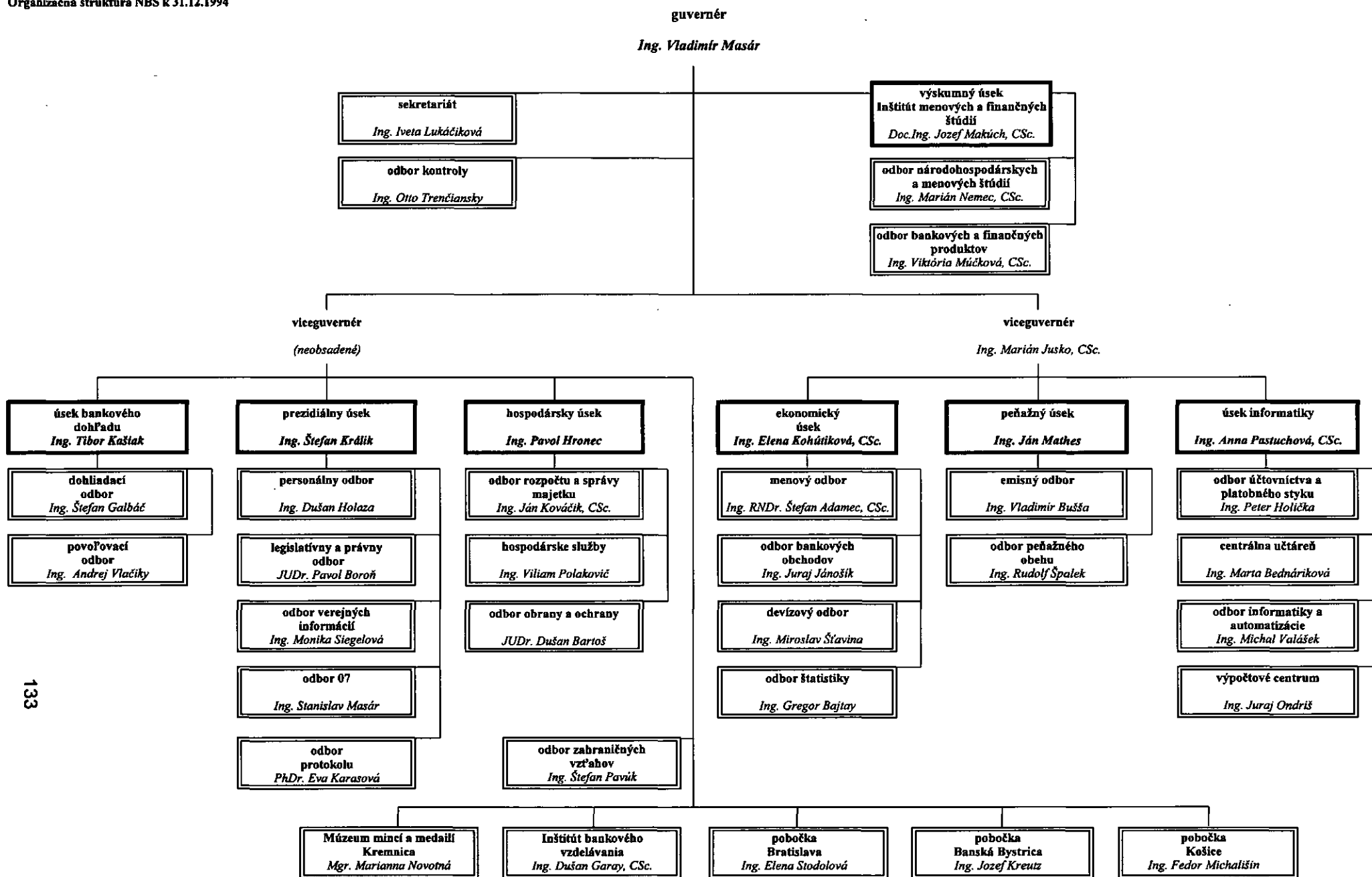
(mil. ECU)

	1994												rok
	1	2	3	4	5	6	7	8	9	10	11	12	spolu
inkasá	164,04	207,46	318,56	193,18	217,75	214,15	211,22	226,92	182,91	174,05	182,68	232,55	2 525,47
z toho za prekročenie hraničného úveru								0,06	78,00	79,09	73,08	53,95	284,18
platby	144,77	127,97	195,70	126,90	171,44	132,81	163,07	143,68	175,33	173,72	183,49	259,10	1 997,98
z toho za prekročenie hraničného úveru	38,91	46,14											85,05
saldo mes.	19,27	79,49	122,86	66,28	46,31	81,34	48,15	83,24	7,58	0,33	-0,81	-26,55	527,49
prevody zo starého bl.	-26,50	-29,31	-59,69	-14,60	-13,42	-6,58	-14,62	-5,31	-6,50	-6,33	-18,33	-10,68	-211,87
saldo kumul.	-176,14	-125,96	-62,79	-11,11	21,78	96,54	130,07	208,00	209,08	203,08	183,94	146,71	xxxxx

Clearingový platobný styk medzi SR a ČR - súhrnná pozícia

(mil. ECU)

	1994												rok
	1	2	3	4	5	6	7	8	9	10	11	12	spolu
inkasá	169,96	210,80	321,11	196,82	220,08	215,86	212,95	229,06	184,34	175,50	183,54	233,76	2 553,78
z toho za prekročenie hraničného úveru								0,06	78,00	79,09	73,08	53,95	284,18
platby	177,19	160,62	257,94	145,14	187,19	141,10	179,42	151,13	183,26	181,50	202,68	270,99	2 238,16
z toho za prekročenie hraničného úveru	38,91	46,14											85,05
saldo mes.	-7,23	50,18	63,17	51,68	32,89	74,76	33,53	77,93	1,08	-6,00	-19,14	-37,23	315,62
saldo kumul.	-176,14	-125,96	-62,79	-11,11	21,78	96,54	130,07	208,00	209,08	203,08	183,94	146,71	xxxxx



	Adresa	Predstaviteľ	Telefón	Fax
Národná banka Slovenska	Štúrova 2, 818 54 Bratislava	Vladimír Masár	07/323 511	07/364 721
Pobočka Bratislava	Tomášikova 28a, 820 09 Bratislava	Elena Stodolová	07/238 867	07/233 325
Expozitúra Levice	Štúrova 21, 934 01 Levice	Kamila Mesárošová	0813/294 88	0813/294 89
Expozitúra Nitra	Farská 7, 949 01 Nitra	Vendelín Šimjak	087/412 459	087/416 114
Expozitúra Nové Zámky	T.G.Masaryka 1, 940 48 Nové Zámky	Peter Slobodník	0817/283 22	0817/282 92
Expozitúra Trenčín	Štefánikova 20, 912 50 Trenčín	Elena Dávidková	0831/513 152	0831/324 39
Expozitúra Trnava	Rázusova 5, 917 02 Trnava	Filoména Sýkorová	0805/270 74	0805/252 92
Pobočka Banská Bystrica	Národná 10, 975 77 Banská Bystrica	Jozef Kreutz	088/753 083	088/243 75
Expozitúra Lučenec	Martina Rázusa 29, 984 01 Lučenec	Roman Václavík	0863/267 95	0863/267 95
Expozitúra Liptovský Mikuláš	Štúrova ulica, 031 01 Liptovský Mikuláš	Mária Gežíková	0849/208 21	0849/208 21
Expozitúra Prievidza	Matice slovenskej 10, 971 01 Prievidza	Lubomír Pažický	0862/250 11	0862/250 11
Expozitúra Žilina	Makovického ulica, 010 01 Žilina	Anna Chovancová	089/621 986	089/622 254
Pobočka Košice	Strojárska 11, 041 41 Košice	Fedor Michališín	095/622 93 26	095/622 93 23
Expozitúra Humenné	Námestie slobody 3, 066 01 Humenné	Milan Pichoňský	0933/83160	0933/32 33
Expozitúra Poprad	Námestie sv. Egídia 77, 058 02 Poprad	Peter Stredanský	092/635 15	092/639 78
Expozitúra Prešov	Tkáčska 2, 080 01 Prešov	Oľga Makarová	091/724 458	091/724 458
Inštitút bankového vydávania	Tomášikova 28a, 820 09 Bratislava	Dušan Garay	07/293 743	07/239 001
Múzeum medailí a mincí	Štefánikovo námestie 11/21, 967 01 Kremnica	Marianna Novotná	0857/742 121	0857/742 121

Zoznam vydávaných publikácií

Periodické publikácie (mesačne):

Menový prehľad (slov.)
Monetary Survey (angl.)

Časopis

BIATEC (slov. s angl. prílohou)

Periodické publikácie (ročne):

Výročná správa NBS (slov.)
Annual Report of the NBS (angl.)
Banks in Slovakia (angl.)
Ročenka NBS (slov.)

Zákony:

National Bank of Slovakia Act (angl.)
Accountancy Act (angl.)
Foreign Exchange Act (angl.)
Terms and Conditions of Income Tax Exemption for Taxpayers - Decree of the Government of the Slovak Republic (angl.)

Informačné materiály:

Základné informačné letáky o NBS (slov., angl.)

Séria informačných letákov o slovenských bankovkách a minciach (slov., angl., nem.)

Séria informačných letákov o pamätných minciach

1. Pamätná strieborná minca k vzniku Slovenskej republiky, hodnota 100 Sk;
2. Pamätná strieborná minca k 150. výročiu kodifikácie spisovnej slovenčiny, hodnota 200 Sk;
3. Pamätná strieborná minca k 200. výročiu narodenia Jána Kollára, hodnota 200 Sk;
4. Pamätná strieborná minca k 100. výročiu zloženia MOV a prvej účasti SR na Olympijských hrách, hodnota 200 Sk;
5. Pamätná strieborná minca k 100. výročiu narodenia Janka Alexyho, hodnota 200 Sk;
6. Pamätná strieborná minca k 50. výročiu vylodenia spojeneckých vojsk v Normandii a 50. výročiu ozbrojeného protifašistického vystúpenia slovenského národa, hodnota 200 Sk;
7. Pamätná zlatá minca k 1100. výročiu úmrtia veľkomoravského panovníka Svätopluka, hodnota 5000 Sk.

Pripravované publikácie na rok 1995:

Money Supply in the Slovak Republic (angl.)
Mortgage Instruments (angl.)
Hypotekárne nástroje (slov.)