

G. PRÍLOHY



Vybrané indikátory menového a hospodárskeho vývoja SR

	Merná		1993	1994	1995	1996	1997				1998			
	jednotka	Pozn.					1.Q	2.Q	3.Q	4.Q	1.Q	2.Q	3.Q	4.Q
HDP v stálych cenách	mld. Sk						136,0	147,3	152,4	151,1	144,4	156,3	160,1	151,9
Kumulatív od začiatku roka	mld. Sk		460,8	483,4	516,8	550,8	136,0	283,3	435,7	586,8	144,4	300,7	460,8	612,7
Prírastok medzi štvrtkami	%						-3,7	8,3	3,5	-0,9	-4,4	8,2	2,4	-5,1
Štvrtročný prírastok	%	1/					6,4	6,2	6,6	6,9	6,2	6,1	5,1	0,5
Kumulatívny prírastok	%	1/	-3,7	4,9	6,9	6,6	6,4	6,3	6,4	6,5	6,2	6,1	5,8	4,4
HDP v bežných cenách	mld. Sk						148,7	162,6	170,2	172,4	166,2	181,6	187,6	182,0
Kumulatív od začiatku roka	mld. Sk		369,1	440,5	516,8	575,7	148,7	311,3	481,5	653,9	166,2	347,8	535,4	717,4
Prírastok medzi štvrtkami	%						-1,1	9,3	4,7	1,3	-3,6	9,3	3,3	-3,0
Štvrtročný prírastok	%	1/					13,9	12,7	13,1	14,6	11,8	11,7	10,2	5,6
Kumulatívny prírastok	%	1/	11,1	19,3	17,3	11,4	13,9	13,3	13,2	13,6	11,8	11,7	10,2	9,7
Maloobchodný predaj v b.c.	mld. Sk						74,4	78,7	84,2	91,5	85,7	94,3	96,8	102,6
Kumulatív od začiatku roka v b.c.	mld. Sk		202,1	233,8	262,1	294,6	74,4	153,1	237,3	328,8	85,7	180,0	276,8	379,4
Prírastok maloobch. predaja v b.c.	%	1/					13,2	8,5	11,4	10,8	15,2	19,7	15,0	12,1
Kumulatívny prírastok v b.c.	%	1/	34,7	15,7	12,1	13,1	13,2	10,7	10,9	10,9	15,2	17,6	16,6	15,4
Prírastok fyzického objemu v s.c.	%	1/					6,8	2,1	5,1	4,5	7,3	11,6	8,3	5,9
Kum. prírastok fyz. objemu v s.c.	%	1/	9,8	1,7	2,0	7,0	6,8	4,5	4,8	4,6	7,3	9,6	9,1	8,2
Bežné príjmy obyvateľstva^{4/}														
Kumulatív od začiatku roka	mld. Sk		269,3	319,9	417,8	474,4	118,2	248,0	375,3	528,3	130,8	272,1	409,4	569,2
Kumulatívny prírastok	%	1/	25,7	18,8	30,6	13,5	.	.	.	11,4	10,7	9,7	9,1	7,7
Miera úspor obyvateľstva	%	2/	8,4	9,8	10,2	8,6	3,8	4,1	4,2	8,0	2,9	4,5	3,5	6,3
Spotrebiteľské ceny	%	3/					2,1	3,0	4,3	6,4	2,8	4,0	3,8	5,6
Kumulatív od začiatku roka - priemer	%	1/	25,1	11,7	7,2	5,4	6,3	6,2	5,7	6,4	7,2	7,4	5,9	5,6
	%		23,2	13,4	9,9	5,8	6,0	6,1	6,1	6,1	7,3	7,3	7,0	6,7
Nezamestnanosť														
Počet nezamestnaných	tis. osôb	4/	368,1	371,5	333,3	329,7	349,7	319,9	336,9	347,8	370,9	374,7	385,8	428,2
Prírastok	tis. osôb	1/	107,8	3,4	-38,2	-3,6	7,0	8,7	23,0	18,1	21,2	54,8	48,9	80,4
Miera nezamestnanosti	%		14,4	14,8	13,1	12,8	13,4	12,3	13,0	12,5	13,4	13,5	13,8	15,6
Zmena	%	1/	4,0	0,4	-1,7	-0,3	0,1	0,2	0,8	-0,3	0,0	1,2	0,8	3,1
Devízový kurz (stred)	SKK/USD		4/33,202	31,277	29,569	31,895	33,085	33,380	33,789	34,782	35,056	35,306	34,701	36,913
	SKK/DEM		4/19,233	20,060	20,646	20,514	19,568	19,333	19,214	19,398	19,137	19,468	20,724	22,081
Reálny efektívny výmenný kurz		8/												
- na báze CPI	a)		104,0	110,2	113,7	116,5	121,5	123,4	125,1	125,8	129,7	129,9	123,6	118,8
	b)		93,5	97,8	101,5	98,7	101,8	108,1	106,4	109,0	107,2	107,0	98,1	94,5
- na báze PPI	a)		107,0	109,4	114,2	119,1	123,5	124,5	127,3	127,2	129,7	130,2	128,8	120,1
	b)		88,1	91,9	96,2	96,1	97,9	103,9	105,5	107,0	104,4	104,2	99,5	93,1
Devízové rezervy														
Spolu	mil. USD		1 402,3	3 092,9	5 036,7	5 682,5	5 900,4	6 128,0	6 776,6	6 488,4	6 981,6	7 526,9	6 615,9	6 055,0
- z toho v NBS	mil. USD		449,6	1 745,0	3 418,4	3 473,3	3 453,1	3 018,7	3 150,9	3 284,8	3 142,7	3 789,9	3 110,2	2 923,2
Štátny rozpočet														
príjmy	mld. Sk	5/	150,3	139,1	163,1	166,3	39,9	78,5	125,2	180,8	43,9	86,3	131,2	177,8
- plnenie ročného rozpočtu	%		95,1	103,3	111,4	100,5	23,3	45,9	73,1	105,7	24,4	48,0	72,9	105,5
výdavky	mld. Sk	5/	173,3	162,0	171,4	191,9	43,4	91,7	153,1	217,8	42,8	90,2	139,6	197,0
- plnenie ročného rozpočtu	%		109,6	108,5	102,4	99,7	20,9	44,1	73,6	104,7	23,2	48,8	75,5	106,6
saldo	mld. Sk		-23,0	-22,9	-8,3	-25,6	-3,5	-13,2	-28,0	-37,0	1,1	-3,9	-8,4	-19,2
MENOVÉ AGREGÁTY														
Čisté domáce aktíva	%	6/	19,8	-1,1	5,1	20,0	15,1	13,9	11,6	8,8	8,7	7,0	12,4	11,9
Peňažná zásoba (M2)	%	6/	19,1	19,1	21,2	16,6	12,5	12,8	12,1	8,8	9,2	8,8	6,4	4,2
Úvery podnikom a obyvateľstvu	%	6/	10,8	1,9	14,7	18,2	12,1	7,9	4,7	2,2	3,0	3,7	5,3	6,7
- v tom devízové	%	6/	118,9	77,8	57,6	35,7	2,3	-8,0	-14,3	14,9	12,7	14,3	21,2	25,4
Vklady spolu	%	6/7/	17,9	18,8	25,0	17,2	13,1	12,5	10,9	7,4	7,4	7,5	3,8	3,3
- v Sk	%		10,8	16,6	28,3	18,9	14,4	12,0	10,0	6,6	5,9	5,9	-0,4	-2,0
- v cudzej mene	%		115,2	34,6	5,0	4,5	3,8	16,7	18,8	13,8	19,2	19,9	35,0	46,2
Priemerné úrokové miery														
- z úverov	%		14,00	14,51	13,34	11,89	11,48	12,26	13,05	13,33	14,18	13,60	13,53	12,62
- z vkladov	%		8,61	9,29	8,29	6,70	7,20	7,72	8,27	8,76	10,06	10,10	9,77	10,71
- marža	%		5,39	5,22	5,05	5,19	4,28	4,54	4,78	4,57	4,12	3,50	3,76	1,91

1/ oproti rovnakému obdobiu minulého roka

(v spotrebiteľských cenách ku koncu vykazovaného obdobia)

2/ podiel prírastku nerealizovanej kúpnej sily obyvateľstva v Sk a cudzích menách

z príjmov (kumulatívne od začiatku roka)

3/ oproti decembru predchádzajúceho roka

4/ k poslednému dňu vykazovaného obdobia

5/ kumulatívne od začiatku roka

6/ oproti rovnakému obdobiu minulého roka, koniec roka oproti 1.1. - kumulatívne

(v bežnom kurze)

7/ vrátane fondov, vlády a nerezidentov

8/ východisko je vážený priemer za 9 mesiacov 1990

9/ do r. 1994 údaje z BIPAVO, od r. 1995 bežné príjmy

a) USA, Veľká Británia, Rakúsko, Francúzsko, Nemecko, Taliansko, Holandsko,

Svajčiarsko

b) USA, Veľká Británia, Rakúsko, Francúzsko, Nemecko, Taliansko, Holandsko,

Svajčiarsko, ČR

Pomerové ukazovatele HDP

	1993	1994	1995	1996	1997	1998
Reálny HDP / obyv. (Sk)	86 542,0	90 399,0	96 351,0	102 497,0	109 006,0	113 660,0
Nominálny HDP / obyv. (Sk)	69 320,0	82 376,0	96 351,0	107 131,0	121 470,0	133 082,0
Nominálny HDP / obyv. (USD)	2 251,0	2 571,0	3 240,0	3 496,0	3 613,0	3 776,0
Vytvorený HDP (% s.c. 1995)	-	-	100,0	100,0	100,0	100,0
pôdohospodárstvo	-	-	5,6	5,2	4,9	4,7
priemysel	-	-	32,2	30,3	29,1	28,2
stavebníctvo	-	-	4,6	4,3	4,7	4,1
trhové služby	-	-	38,4	41,9	43,0	44,8
netrhové služby	-	-	12,3	12,0	12,7	12,9
ostatné	-	-	7,0	6,3	5,6	5,3
Použitý HDP (% s.c. 1995)	100,0	100,0	100,0	100,0	100,0	100,0
Domáci dopyt	104,9	94,4	98,2	110,1	107,6	107,2
Čistý vývoz	-4,9	5,6	1,8	-10,1	-7,6	-7,2
Vývoz	60,0	65,4	63,0	59,0	63,2	67,1
Dovoz	65,0	59,7	61,2	69,1	70,8	74,3
priemerný ročný kurz SKK/USD	30,790	32,039	29,735	30,647	33,616	35,242

Pomerové ukazovatele platobnej bilancie (%)

	1993	1994	1995	1996	1997	1998
Vývoz tovarov / HDP	45,4	48,7	49,4	47,0	49,6	52,4
Vývoz tovarov a služieb / HDP	61,7	65,1	63,0	58,0	60,7	63,7
Dovoz tovarov / HDP	53,2	48,2	50,7	59,2	60,2	63,7
Dovoz tovarov a služieb / HDP	67,2	59,9	61,2	70,0	71,0	74,8
Bežný účet / HDP	-5,0	4,8	2,3	-11,2	-10,0	-10,1
Kapitálový a finančný účet / HDP	4,6	1,3	6,0	11,6	9,0	8,9
Priame investície v SR / HDP	1,4	1,8	1,2	1,8	0,8	1,9
Ostatný dlhodobý kapitál / HDP	3,4	3,6	2,3	5,1	6,2	8,1
Krátkodobý kapitál / HDP	5,8	-3,7	2,4	4,9	2,5	-0,8

Podiel peňažnej zásoby M2 a jej zložiek na HDP v bežných cenách

	1993	1994	1995	1996	1997	1998
Peňažná zásoba [M2]	0,68	0,68	0,69	0,72	0,69	0,65
Peniaze [M1]	0,32	0,29	0,29	0,30	0,25	0,21
Obeživo mimo bánk [MO]	0,07	0,08	0,07	0,08	0,07	0,07
Neterminované vklady	0,25	0,22	0,22	0,23	0,18	0,14
- obyvateľstvo	0,08	0,07	0,07	0,08	0,07	0,06
- podniky	0,16	0,14	0,15	0,14	0,11	0,08
- poisťovne	0,00	0,00	0,00	0,00	0,00	0,00
Kvázipeniaze [QM]	0,36	0,39	0,40	0,42	0,44	0,44
Terminované vklady	0,29	0,30	0,33	0,35	0,37	0,36
- obyvateľstvo	0,22	0,22	0,24	0,26	0,28	0,29
- podniky	0,03	0,05	0,05	0,06	0,06	0,04
- poisťovne	0,04	0,03	0,03	0,03	0,02	0,02
Vklady v cudzej mene	0,07	0,09	0,08	0,07	0,07	0,09
- obyvateľstvo	0,06	0,07	0,07	0,06	0,06	0,06
- podniky	0,01	0,01	0,01	0,01	0,01	0,02

Príspevok komponentov k rastu HDP (%)

(stále ceny 1995)	1993	1994	1995	1996	1997	1998
Vytvorený HDP						
Medziročný rast HDP	-3,4	4,9	6,9	6,6	6,5	4,4
v tom vplyv odvetvia:						
Pôdohospodárstvo	.	.	.	0,0	0,0	0,0
Priemysel	.	.	.	0,1	0,7	0,3
z toho priemyselná výroba	.	.	.	-0,3	0,9	1,2
Stavebníctvo	.	.	.	0,0	0,7	-0,3
Trhové služby	.	.	.	6,2	4,0	3,8
z toho obchod	.	.	.	5,4	1,1	1,1
doprava	.	.	.	0,3	0,0	0,5
Netrhové služby	.	.	.	0,5	1,5	0,8
Ostatné	.	.	.	-0,3	-0,3	0,0
Použitý HDP						
Medziročný rast HDP	-3,4	4,9	6,9	6,6	6,5	4,4
v tom vplyv faktora:						
Domáci dopyt	-3,6	-6,0	10,6	19,2	4,5	4,4
Konečná spotreba spolu	-1,3	-2,8	2,4	7,6	3,1	2,5
z toho spotreba domácností	-0,8	0,0	1,7	3,3	3,1	2,4
Tvorba hrubého kapitálu	-2,2	-3,1	8,3	11,6	1,4	1,9
z toho fixné investície	-1,7	-1,4	1,5	10,9	5,2	4,2
Čistý vývoz	0,2	10,8	-3,7	-12,5	2,0	0,0
Vývoz tovarov a služieb	-0,3	8,5	2,0	-0,2	8,3	6,8
Dovoz tovarov a služieb	-0,5	2,3	5,7	12,4	6,3	6,8

Vývoj HDP podľa odvetví

		1995	1996	1997	1998	Indexy ^{1/}		
Hrubý domáci produkt v s.c. 1995		516,8	550,8	586,8	612,7	106,6	106,5	104,4
Pôdohospodárstvo	a	28,8	28,6	28,8	28,5	99,3	100,7	99,0
	b	5,6	5,2	4,9	4,7	-	-	-
Priemysel spolu	a	166,4	167,1	171,0	172,5	100,4	102,3	100,9
	b	32,2	30,3	29,1	28,2	-	-	-
Ťažba nerastných surovín	a	5,1	6,1	6,1	6,4	119,6	100,0	104,9
	b	1,0	1,1	1,0	1,0	-	-	-
Priemyselná výroba	a	139,5	138,1	143,1	149,9	99,0	103,6	104,8
	b	27,0	25,1	24,4	24,5	-	-	-
Výr. a rozvod elektr., plynu a vody	a	21,8	22,9	21,8	16,3	105,0	95,2	74,8
	b	4,2	4,2	3,7	2,7	-	-	-
Stavebníctvo	a	23,7	23,7	27,3	25,3	100,0	115,2	92,7
	b	4,6	4,3	4,7	4,1	-	-	-
Trhové služby	a	198,5	230,6	252,4	274,7	116,2	109,5	108,8
	b	38,4	41,9	43,0	44,8	-	-	-
Obchod	a	92,9	120,9	126,7	133,0	130,1	104,8	105,0
	b	18,0	21,9	21,6	21,7	-	-	-
Doprava	a	32,1	33,6	33,8	36,6	104,7	100,6	108,3
	b	6,2	6,1	5,8	6,0	-	-	-
Pošta a telekomunikácie	a	10,9	14,4	16,2	18,0	132,1	112,5	111,1
	b	2,1	2,6	2,8	2,9	-	-	-
Ostatné služby	a	62,6	61,7	75,7	87,1	98,6	122,7	115,1
	b	12,1	11,2	12,9	14,2	-	-	-
Netrhové služby	a	63,4	66,2	74,6	79,3	104,4	112,7	106,3
	b	12,3	12,0	12,7	12,9	-	-	-
Ostatné	a	36,0	34,6	32,7	32,4	96,1	94,5	99,1
	b	7,0	6,3	5,6	5,3	-	-	-

a/ absolútne, v mld. Sk

b/ podiel na HDP v %

1/ prepočet NBS z údajov zaokrúhlených na mld. Sk

Údaje z podkladov ŠÚ SR

Vývoj spotrebiteľských cien (%)

		1998												
		1	2	3	4	5	6	7	8	9	10	11	12	1 - 12
Index spotrebiteľských cien	a	101,9	100,7	100,2	100,4	100,6	100,1	99,6	99,8	100,4	101,1	100,4	100,2	100,5
tovarov a služieb	b	108,4	109,1	109,4	109,8	110,5	110,6	110,2	110,0	110,4	111,7	112,1	112,4	110,4
	c	101,9	102,6	102,8	103,2	103,8	104,0	103,6	103,4	103,8	105,0	105,4	105,6	103,8
	d	107,2	107,5	107,2	107,0	107,6	107,4	107,0	105,7	105,9	106,2	105,9	105,6	106,7
potravínarský tovar	a	101,9	101,2	99,8	100,6	101,4	100,0	98,5	99,1	100,6	100,9	100,5	100,1	100,4
	b	106,6	107,8	107,6	108,3	109,8	109,7	108,1	107,1	107,7	108,6	109,1	109,2	108,3
	c	101,9	103,0	102,9	103,5	104,9	104,9	103,3	102,4	103,0	103,8	104,3	104,4	103,5
	d	104,9	105,7	104,8	105,2	107,5	106,9	106,0	105,2	105,7	105,6	105,3	104,4	105,6
nepotravinársky tovar	a	101,5	100,6	100,4	100,3	100,4	100,1	100,1	100,0	100,3	101,1	100,6	100,2	100,5
	b	108,0	108,7	109,1	109,4	109,8	110,0	110,1	110,1	110,4	111,7	112,3	112,6	110,2
	c	101,5	102,1	102,5	102,8	103,2	103,3	103,4	103,5	103,8	104,9	105,5	105,8	103,5
	d	107,0	107,2	107,2	107,2	106,9	106,8	106,6	106,0	105,9	106,1	106,0	105,8	106,6
verejné stravovanie	a	100,4	101,2	100,7	100,2	100,4	100,9	100,2	100,3	100,6	101,0	100,4	100,3	100,6
	b	103,0	104,3	105,0	105,2	105,7	106,6	106,8	107,2	107,8	108,9	109,3	109,6	106,6
	c	100,4	101,7	102,4	102,6	103,0	103,9	104,1	104,5	105,1	106,2	106,6	106,9	103,9
	d	103,6	104,8	105,0	105,2	105,2	106,0	105,8	106,1	106,5	107,1	106,8	106,9	105,7
služby platené	a	102,4	100,3	100,4	100,3	100,1	100,1	100,3	100,0	100,4	101,4	100,2	100,3	100,5
obyvateľstvom	b	111,3	111,6	112,1	112,4	112,5	112,7	113,0	113,1	113,5	115,2	115,4	115,8	113,2
	c	102,4	102,7	103,2	103,5	103,6	103,7	104,0	104,1	104,5	106,0	106,3	106,6	104,2
	d	110,3	110,2	110,1	109,1	108,9	108,8	108,5	105,7	105,9	106,8	106,4	106,6	108,1

Legenda:

a - index, predchádzajúce obdobie = 100

b - index, december 1996 = 100

c - index, december 1997 = 100

d - index, rovnaké obdobie predchádzajúceho roka = 100

Údaje z podkladov ŠÚ SR

Vývoj cien vybraných druhov výrobkov a materiálov (%)

		1998												
		1	2	3	4	5	6	7	8	9	10	11	12	1 - 12
Index	a	100,8	100,0	100,1	100,1	100,1	99,9	100,1	99,8	100,6	100,6	99,9	99,5	100,1
priemyselných	b	100,8	100,8	100,9	101,0	101,1	101,0	101,1	100,9	101,6	102,2	102,1	101,6	101,3
výrobcov	c	111,9	111,9	112,0	112,1	112,2	112,1	112,2	112,0	112,7	113,5	113,4	112,7	112,4
	d	104,1	103,5	104,2	103,7	104,4	104,1	103,6	102,8	103,1	102,1	102,2	101,6	103,3
	e	109,8	109,8	109,9	110,0	110,1	110,0	110,1	109,9	110,6	111,3	111,2	110,6	110,3
Index cien	a	101,6	101,5	100,6	100,8	100,4	100,2	98,9	100,0	100,4	100,2	100,0	100,0	100,4
stavebných	b	101,6	103,1	103,7	104,5	105,0	105,1	104,0	104,0	104,4	104,6	104,6	104,6	104,1
materiálov	c	116,5	118,3	119,0	119,9	120,4	120,6	119,3	119,3	119,8	120,0	120,0	120,0	119,4
a výrobkov	d	108,7	109,3	110,6	109,7	108,2	108,1	106,5	105,6	105,6	105,4	104,9	104,6	107,3
	e	-	-	-	-	-	-	-	-	-	-	-	-	-
Index cien	a	-	-	-	-	-	-	-	-	-	-	-	-	-
poľnohospo-	b	-	-	-	-	-	-	-	-	-	-	-	-	-
dárskych	c	-	-	-	-	-	-	-	-	-	-	-	-	-
výrobcov	d	102,9	102,3	100,5	102,3	103,6	104,4	101,2	100,3	98,1	97,6	95,3	95,5	99,7
	e	106,6	109,5	111,5	113,4	113,5	115,6	116,8	119,0	111,0	105,1	102,0	103,1	111,0
v tom:	a	-	-	-	-	-	-	-	-	-	-	-	-	-
rastlinné výrobky	b	-	-	-	-	-	-	-	-	-	-	-	-	-
vrátane ovocia	c	-	-	-	-	-	-	-	-	-	-	-	-	-
a zeleniny	d	94,5	93,0	89,0	90,6	91,6	93,0	97,3	96,7	92,8	93,6	91,9	90,7	93,8
	e	110,7	111,1	107,7	109,2	110,3	115,1	116,5	119,2	109,3	101,3	99,3	99,2	109,6
živočíšne výrobky	a	-	-	-	-	-	-	-	-	-	-	-	-	-
	b	-	-	-	-	-	-	-	-	-	-	-	-	-
	c	-	-	-	-	-	-	-	-	-	-	-	-	-
	d	104,8	104,9	103,1	104,0	105,1	105,9	105,7	105,4	103,9	101,8	99,0	98,6	103,3
	e	105,8	109,2	112,3	113,9	113,8	115,6	117,0	118,7	112,6	109,1	104,8	105,6	111,7

Legenda:

a - index, predchádzajúce obdobie = 100

b - index, december 1997 = 100

c - index, priemer roka 1995 = 100

d - index, rovnaké obdobie predchádzajúceho roka = 100

e - index, rok 1995 = 100, u priemyselných výrobcov december 1995

Údaje z podkladov ŠÚ SR

Vývoj HDP podľa použitia

		1993	1994	1995	1996	1997	1998	Indexy				
								1994/1993	1995/1994	1996/1995	1997/1996	1998/1997
HDP v s.c. 1995	a	460,8	483,4	516,8	550,8	586,8	612,7	104,9	106,9	106,6	106,5	104,4
Domáci dopyt	a	483,6	456,1	507,4	606,6	631,2	656,9	94,3	111,2	119,6	104,1	104,1
	b	104,9	94,4	98,2	110,1	107,6	107,2	x	x	x	x	x
Konečná spotreba spolu	a	362,6	349,4	360,8	400,2	417,2	431,8	96,4	103,3	110,9	104,2	103,5
	b	78,7	72,3	69,8	72,7	71,1	70,5	x	x	x	x	x
domácnosti	a	244,4	244,4	252,7	270,2	287,1	301,3	100,0	103,4	106,9	106,3	104,9
	b	53,0	50,6	48,9	49,1	48,9	49,2	x	x	x	x	x
nez. inšt. slúž. domác.	a	.	.	.	2,3	2,4	2,6	.	.	.	104,3	108,3
	b	.	.	.	0,4	0,4	0,4	.	.	.	x	x
kon. spot. štát. správy ^{1/}	a	118,2	105,0	108,1	127,7	127,7	127,9	88,8	103,0	118,1	100,0	100,2
	b	25,7	21,7	20,9	23,2	21,8	20,9	x	x	x	x	x
Tvorba hrubého kapitálu	a	121,0	106,7	146,6	206,4	214,0	225,1	88,2	137,4	140,8	103,7	105,2
	b	26,3	22,1	28,4	37,5	36,5	36,7	x	x	x	x	x
tvorba hrub. fix. kap.	a	140,9	134,4	141,5	197,8	226,4	251,2	95,4	105,3	139,8	114,5	111,0
	b	30,6	27,8	27,4	35,9	38,6	41,0	x	x	x	x	x
zmena stavu zásob	a	-19,9	-27,7	5,1	8,6	-12,4	-26,1	x	x	x	x	x
	b	-4,3	-5,7	1,0	1,6	-2,1	-4,3	x	x	x	x	x
Čistý vývoz	a	-22,8	27,3	9,4	-55,8	-44,4	-44,2	x	x	x	x	x
	b	-4,9	5,6	1,8	-10,1	-7,6	-7,2	x	x	x	x	x
vývoz výrob. a služieb	a	276,7	316,0	325,8	324,9	371,0	410,9	114,2	103,1	99,7	114,2	110,8
	b	60,0	65,4	63,0	59,0	63,2	67,1	x	x	x	x	x
dovoz výrobkov a služieb	a	299,5	288,7	316,4	380,7	415,4	455,1	96,4	109,6	120,3	109,1	109,6
	b	65,0	59,7	61,2	69,1	70,8	74,3	x	x	x	x	x
HDP v b.c.	a	369,1	440,5	516,8	575,7	653,9	717,4	119,3	117,3	111,4	113,6	109,7
Deflátor HDP	c	80,1	91,1	100,0	104,5	111,4	117,1	113,8	109,7	104,5	106,6	105,1

^{1/} v rokoch 1993 - 1995 vrátane neziskových inštitúcií slúžiacich domácnostiam

a/ absolútne, v mld. Sk

b/ podiel na HDP v %

c/ index

Údaje z podkladov ŠÚ SR

Vývoj nezamestnanosti

		1998											
		1	2	3	4	5	6	7	8	9	10	11	12
Voľné pracovné miesta	a	18 299	19 254	19 261	19 914	20 299	19 723	18 396	16 786	14 117	12 385	11 667	11 106
(počet)	b	-1 019	955	7	653	385	-576	-1 327	-1 610	-2 669	-1 732	-718	-561
Disponibilný počet evidovaných nezamestnaných	a	350 255	353 607	349 024	343 182	336 403	352 271	367 558	358 590	358 767	362 272	377 968	407 084
	b	25 541	3 352	-4 583	-5 842	-6 779	15 868	15 287	-8 968	177	3 505	15 696	29 116
Počet nezamestnaných na 1 voľné pracovné miesto	a	20	19	19	18	18	19	21	23	27	31	35	38
Miera nezamestnanosti v % z disponibilného počtu nezamestnaných													
k poslednému dňu mesiaca	a	13,4	13,6	13,4	13,2	12,9	13,5	14,1	13,8	13,8	13,9	14,5	15,6

Legenda:

a - vo vyznačenej meroj jednotke

b - +, - rozdiel oproti predchádzajúcemu obdobiu

Údaje z podkladov ŠÚ SR

Konsolidovaná platobná bilancia 1998

použitý kurz	1. štvrťrok		1. - 2. štvrťrok		1. - 3. štvrťrok		1. - 4. štvrťrok	
	35,163 Sk/USD		34,926 Sk/USD		34,956 Sk/USD		35,242 Sk/USD	
	mil. Sk	mil. USD	mil. Sk	mil. USD	mil. Sk	mil. USD	mil. Sk	mil. USD
Obchodná bilancia	-17 544,0	-498,9	-37 874,0	-1 084,4	-55 040,0	-1 574,6	-80 793,0	-2 292,5
Vývoz (f.o.b.)	86 461,0	2 458,9	179 935,0	5 151,9	274 498,0	7 852,7	375 920,0	10 666,8
Dovoz (f.o.b.)	104 005,0	2 957,8	217 809,0	6 236,3	329 538,0	9 427,2	456 713,0	12 959,3
Bilancia služieb	-2 077,0	-59,1	-3 922,0	-112,3	-2 717,0	-77,7	691,0	19,6
Príjmy	16 639,0	473,2	35 201,0	1 007,9	56 486,0	1 615,9	80 866,0	2 294,6
Doprava	6 404,0	182,1	12 853,0	368,0	19 506,0	558,0	27 022,0	766,8
Cestovný ruch	2 880,0	81,9	6 230,0	178,4	11 946,0	341,7	17 231,0	488,9
Ostatné služby	7 355,0	209,2	16 118,0	461,5	25 034,0	716,2	36 613,0	1 038,9
Výdavky	18 716,0	532,3	39 123,0	1 120,2	59 203,0	1 693,6	80 175,0	2 275,0
Doprava	3 384,0	96,2	7 678,0	219,8	11 700,0	334,7	15 624,0	443,3
Cestovný ruch	3 155,0	89,7	7 229,0	207,0	12 670,0	362,5	16 727,0	474,6
Ostatné služby	12 177,0	346,3	24 216,0	693,4	34 833,0	996,5	47 824,0	1 357,0
Bilancia výnosov	-663,0	-18,9	-2 256,0	-64,6	-3 764,0	-107,7	-5 549,0	-157,5
Úroky	-506,0	-14,4	-1 476,0	-42,3	-2 869,0	-82,1	-4 661,0	-132,3
Inkasá	3 587,0	102,0	7 258,0	207,8	10 877,0	311,2	14 055,0	398,8
Platby	4 093,0	116,4	8 734,0	250,1	13 746,0	393,2	18 716,0	531,1
Investície	-252,0	-7,2	-1 030,0	-29,5	-1 330,0	-38,0	-1 430,0	-40,6
Inkasá	124,0	3,5	346,0	9,9	467,0	13,4	532,0	15,1
Platby	376,0	10,7	1 376,0	39,4	1 797,0	51,4	1 962,0	55,7
Kompenzácia pracov.	95,0	2,7	250,0	7,2	435,0	12,4	542,0	15,4
Inkasá	161,0	4,6	366,0	10,5	603,0	17,3	817,0	23,2
Platby	66,0	1,9	116,0	3,3	168,0	4,8	275,0	7,8
Bežné transfery	3 192,0	90,8	6 360,0	182,1	7 612,0	217,8	12 943,0	367,3
Oficiálne	-10,0	-0,3	-16,0	-0,5	-20,0	-0,6	-19,0	-0,5
Súkromné	3 202,0	91,1	6 376,0	182,6	7 632,0	218,6	12 962,0	367,8
Bežný účet	-17 092,0	-486,1	-37 692,0	-1 079,2	-53 909,0	-1 542,2	-72 708,0	-2 063,1
Kapitálové transfery	164,0	4,7	1 066,0	30,5	1 650,0	47,2	2 483,0	70,5
Čistý stredno- a dlhodobý finančný účet	12 518,7	351,7	46 147,6	1 330,2	54 113,4	1 564,6	60 756,5	1 745,9
Priame inv.	2 843,8	80,9	5 475,6	156,8	7 389,0	211,4	9 154,0	259,7
Portfóliové inv.	-1 184,3	-33,7	-1 760,5	-50,4	-7 718,9	-220,8	-6 264,4	-177,8
Úvery prijaté zo zahraničia	10 100,2	282,9	41 661,6	1 199,6	52 801,2	1 527,4	55 736,5	1 603,1
Úvery poskytnuté do zahraničia	759,0	21,6	770,9	24,2	1 642,1	46,7	2 130,4	60,8
Čistý krátkodobý finančný účet	-1 587,7	-51,2	1 144,3	38,3	-6 553,7	-175,2	555,8	27,2
Kapitálový a finančný účet	11 095,0	305,2	48 357,9	1 399,0	49 209,7	1 436,5	63 795,3	1 843,6
Chyby a omyly	1 739,2	59,2	6 055,3	168,4	-6 320,0	-201,9	-10 630,5	-330,3
Celková bilancia	-4 257,8	-121,7	16 721,2	488,2	-11 019,3	-307,6	-19 543,2	-549,8
Zmena rezerv								
(-, vzrast)	4 257,8	121,7	-16 721,2	-488,2	11 019,3	307,6	19 543,2	549,8
Zlato	0,0		-2 108,0	-60,1	-4 573,7	-129,2	44,2	1,2
Držba SDR	912,0	26,0	239,6	7,1	877,5	25,3	862,1	24,8
Devízové aktíva	3 345,8	95,7	-14 852,8	-435,2	14 715,5	411,5	18 636,9	523,8

Poznámka: Údaje sú v kumulovanej forme.

Detailný kapitálový účet konsolidovanej platobnej bilancie 1998

použitý kurz	1. štvrťrok		1. - 2. štvrťrok		1. - 3. štvrťrok		1. - 4. štvrťrok	
	35,163 Sk/USD		34,926 Sk/USD		34,956 Sk/USD		35,242 Sk/USD	
	mil. Sk	mil. USD	mil. Sk	mil. USD	mil. Sk	mil. USD	mil. Sk	mil. USD
Kapitálové transfery	164,0	4,7	1 066,0	30,5	1 650,0	47,2	2 483,0	70,5
Priame investície	2 843,8	80,9	5 475,6	156,8	7 389,0	211,4	9 154,0	259,7
SR v zahraničí	-1 940,0	-55,2	-2 120,4	-60,7	-2 552,0	-73,0	-4 467,0	-126,8
v SR	4 783,8	136,0	7 596,0	217,5	9 941,0	284,4	13 621,0	386,5
Portfóliové investície	-1 184,3	-33,7	-1 760,5	-50,4	-7 718,9	-220,8	-6 264,4	-177,8
SR v zahraničí	-1 279,3	-36,4	295,5	8,5	-2 463,6	-70,5	-2 019,1	-57,3
v SR	95,0	2,7	-2 056,0	-58,9	-5 255,3	-150,3	-4 245,3	-120,5
Ostatný dlhodobý finančný účet	10 859,2	304,5	42 432,5	1 223,8	54 443,3	1 574,0	57 866,9	1 663,9
Aktíva	759,0	21,6	770,9	24,2	1 642,1	46,7	2 130,4	60,8
Vláda	28,1	0,8	76,0	2,2	340,2	9,8	363,4	10,3
Čerpanie	0,0	0,0	0,0	0,0	0,0	0,0	0,0	0,0
Splácanie	28,1	0,8	76,0	2,2	340,2	9,8	363,4	10,3
Komerčné banky	6,9	0,2	4,9	2,3	607,9	17,0	1 060,0	30,4
Čerpanie	0,0	0,0	0,0	0,0	0,0	0,0	0,0	0,0
Splácanie	6,9	0,2	4,9	2,3	607,9	17,0	1 060,0	30,4
Podniky	724,0	20,6	690,0	19,8	694,0	19,9	707,0	20,1
Zvyšujúce aktíva	-10,0	-0,3	-36,0	-1,0	-101,0	-2,9	-276,0	-7,8
Znižujúce aktíva	734,0	20,9	726,0	20,8	795,0	22,7	983,0	27,9
Pasíva	10 100,2	282,9	41 661,6	1 199,6	52 801,2	1 527,4	55 736,5	1 603,1
Vláda	-2 187,0	-62,6	25 319,1	739,4	27 313,9	797,7	27 971,4	815,7
Čerpanie	1 692,9	47,9	31 296,0	910,6	35 624,4	1 035,6	37 541,9	1 088,1
MMF	0,0	0,0	0,0	0,0	0,0	0,0	0,0	0,0
WB	0,0	0,0	0,0	0,0	0,0	0,0	0,0	0,0
EXIMBANK	1 396,8	39,4	1 396,8	39,4	1 396,8	39,4	1 396,8	39,4
G24	0,0	0,0	0,0	0,0	0,0	0,0	0,0	0,0
EC	0,0	0,0	0,0	0,0	0,0	0,0	0,0	0,0
EIB	104,0	3,0	209,3	6,0	566,6	16,2	766,1	21,8
Ostatné	192,1	5,5	29 689,9	865,2	33 661,0	980,0	35 379,0	1 026,9
Splátky	-3 879,9	-110,5	-5 976,9	-171,2	-8 310,5	-237,9	-9 570,5	-272,4
Komerčné banky	-406,8	-15,5	-270,5	-15,5	121,3	4,0	-3 199,9	-91,2
Čerpanie	2 773,2	76,9	3 753,6	100,7	7 485,8	214,7	10 656,4	302,4
Splátky	-3 180,0	-92,4	-4 024,0	-116,2	-7 364,5	-210,7	-13 856,3	-393,5
Podniky	12 694,0	361,0	16 613,0	475,7	25 366,0	725,7	30 965,0	878,6
Zvyšujúce pasíva	16 566,0	471,1	24 841,0	711,2	37 643,0	1 076,9	50 273,0	1 426,5
Znižujúce pasíva	-3 872,0	-110,1	-8 228,0	-235,6	-12 277,0	-351,2	-19 308,0	-547,9
Krátkod. finan. účet	-1 587,7	-51,2	1 144,3	38,3	-6 553,7	-175,2	555,8	27,2
bankové aktíva	-22 279,8	-636,5	-17 474,0	-506,8	-10 669,1	-305,6	3 083,5	83,5
bankové pasíva	28 147,3	793,7	27 038,3	798,6	12 932,4	389,7	-2 051,0	-34,2
podnikové aktíva	-2 316,0	-65,9	-3 589,0	-102,8	-2 924,0	-83,6	-2 272,0	-64,5
podnikové pasíva	-5 341,0	-151,9	948,0	27,1	-926,0	-26,5	7 918,0	224,7
ostatné aktíva	0,0	0,0	0,0	0,0	0,0	0,0	0,0	0,0
ostatné pasíva	201,8	9,4	-5 779,0	-177,9	-4 967,0	-149,2	-6 122,7	-182,3
Kapitál. a finan. účet	11 095,0	305,2	48 357,9	1 399,0	49 209,7	1 436,6	63 795,3	1 843,6

Poznámka: Údaje sú v kumulovanej forme.

Zahraničný obchod (mil. Sk)

		1998											
		1	2	3	4	5	6	7	8	9	10	11	12
D o v o z OP	a	29 789	34 791	39 468	38 186	35 619	40 017	37 522	36 796	38 048	44 414	42 206	39 857
	b	29 789	64 580	104 048	142 234	177 853	217 870	255 392	292 188	330 236	374 650	416 856	456 713
	c	98,7	104,1	110,4	106,5	107,4	109,8	110,3	111,9	112,7	114,0	115,3	116,4
z toho: Česká republika	a	5 547	7 009	7 315	7 393	6 292	7 512	6 403	6 578	7 576	8 347	7 459	6 839
	b	5 547	12 556	19 871	27 264	33 556	41 068	47 471	54 049	61 625	69 972	77 431	84 270
	d	18,6	20,1	18,5	19,4	17,7	18,8	17,1	17,9	19,9	18,8	17,7	17,2
V ý v o z FCO	a	24 283	29 088	33 132	30 173	29 683	33 652	30 998	30 624	33 703	33 553	35 697	31 334
	b	24 283	53 371	86 503	116 676	146 359	180 011	211 009	241 633	275 336	308 889	344 586	375 920
	c	104,3	107,1	113,0	111,3	111,1	111,4	112,0	113,3	114,5	113,4	114,1	116,0
z toho: Česká republika	a	5 722	6 275	6 814	6 230	6 141	6 842	6 072	6 054	6 526	6 694	6 965	5 894
	b	5 722	11 997	18 811	25 041	31 182	38 024	44 096	50 150	56 676	63 370	70 335	76 229
	d	23,6	21,6	20,6	20,6	20,7	20,3	19,6	19,8	19,4	20,0	19,5	18,8
S a l d o	a	-5 506	-5 703	-6 336	-8 013	-5 936	-6 365	-6 524	-6 171	-4 345	-10 862	-6 509	-8 523
	b	-5 506	-11 209	-17 545	-25 558	-31 494	-37 859	-44 383	-50 554	-54 899	-65 761	-72 270	-80 793
	a	175	-734	-501	-1 163	-152	-670	-331	-523	-1 050	-1 653	-494	-945
z toho: Česká republika	b	175	-559	-1 060	-2 223	-2 375	-3 045	-3 376	-3 899	-4 949	-6 602	-7 096	-8 041

Legenda: a - vo vyznačenej mamej jednotke v cenách bežného roka
b - od začiatku roka v mil. Sk
c - index, rovnaké obdobie predchádzajúceho roka = 100 (kumulatívne)
d - podiel z celkového objemu v sledovanom období v %

Poznámka: Údaje sú predbežné
Údaje z podkladov ŠÚ SR

Štátny rozpočet SR (mil. Sk)

		1998											
		1	2	3	4	5	6	7	8	9	10	11	12
Príjmy štátneho rozpočtu SR	a	16 398	25 991	43 939	60 841	73 202	86 356	103 590	116 150	131 154	145 760	162 302	177 835
	b	9,1	14,5	24,4	33,8	40,7	48,0	57,6	64,6	72,9	81,1	90,3	105,5
Výdavky štátneho rozpočtu SR	a	12 923	25 753	42 836	61 105	75 608	90 224	112 527	124 803	139 600	154 827	175 183	197 036
	b	7,0	13,9	23,2	33,1	40,9	48,8	60,9	67,5	75,5	83,8	94,8	106,6
Saldo štátneho rozpočtu SR	a	3 475	238	1 103	-264	-2 406	-3 868	-8 937	-8 653	-8 446	-9 067	-12 881	-19 201

Legenda:
a - vo vyznačenej mamej jednotke (kumulatívne)
b - % plnenia ročného rozpočtu

Údaje z podkladov ŠÚ SR, MF SR

Menový prehľad (mld. Sk)

		1998												
		1.1.	31.1.	28.2.	31.3.	30.4.	31.5.	30.6.	31.7.	31.8.	30.9.	31.10.	30.11.	31.12.
Fixný kurz	34,782 Sk / USD													
Fixný kurz	19,398 Sk / DEM													
AKTÍVA														
Čisté zahraničné aktíva	69,8	68,3	72,3	72,6	69,7	71,3	70,4	71,1	63,4	47,9	45,8	47,6	40,7	
Zahrančné aktíva	233,5	252,5	255,3	252,3	259,6	265,8	269,8	275,0	280,0	236,5	238,3	236,2	209,6	
Zahrančné pasíva	163,7	184,2	183,0	179,7	189,9	194,5	199,4	203,9	216,6	188,6	192,5	188,6	168,9	
Čisté domáce aktíva	383,7	378,6	380,2	371,9	376,8	382,2	380,6	388,2	397,2	398,8	403,2	404,6	425,4	
Domáce úvery	465,3	463,5	468,0	468,2	476,4	484,6	483,1	494,4	498,2	503,7	509,5	513,6	519,5	
- Čistý úver vláde	101,5	99,3	99,5	94,9	99,3	107,2	103,9	114,4	116,5	118,1	124,3	126,9	132,5	
- Čistý úver FNM	-3,0	-1,7	-0,6	-0,2	-0,2	0,4	0,5	0,4	0,4	0,4	0,5	0,6	0,2	
- Úvery podnikom a obyvateľstvu	366,8	365,9	369,1	373,5	377,3	377,0	378,7	379,6	381,3	385,2	384,7	386,1	386,8	
- Úvery v SK	331,4	331,1	334,5	338,8	341,5	340,6	342,2	341,2	342,5	346,3	345,1	346,7	346,9	
- Úvery podnikom	311,0	310,9	314,1	318,1	320,5	319,0	320,0	318,7	319,0	322,1	320,1	321,0	320,4	
- Úvery obyvateľstvu	20,4	20,2	20,4	20,7	21,0	21,6	22,2	22,5	23,5	24,2	25,0	25,7	26,5	
- Úvery v cudzej mene	35,4	34,8	34,6	34,7	35,8	36,4	36,5	38,4	38,8	38,9	39,6	39,4	39,9	
PASÍVA														
Likvidné pasíva [M2]	453,5	446,9	452,5	444,5	446,5	453,5	451,0	459,3	460,6	446,7	449,0	452,2	466,1	
Peniaze [M1]	166,1	154,3	161,0	150,1	149,2	155,4	154,4	159,0	159,2	149,0	145,3	147,5	147,2	
Obeživo mimo bánk [M0]	48,7	51,0	50,7	49,5	50,2	50,6	51,2	51,6	52,5	52,8	50,9	51,2	49,8	
Neterminované vklady	117,4	103,3	110,3	100,6	99,0	104,8	103,2	107,4	106,7	96,2	94,4	96,3	97,4	
- Obyvateľstvo	46,2	45,7	45,1	44,0	44,5	44,7	44,6	45,3	45,1	43,5	40,5	40,4	41,6	
- Podniky	69,6	56,3	63,5	55,6	53,9	59,2	57,7	61,1	60,5	51,9	53,1	55,0	55,1	
- Poisťovne	1,6	1,3	1,7	1,0	0,6	0,9	0,9	1,0	1,1	0,8	0,8	0,9	0,7	
Kvázipeniaze [QM]	287,4	292,6	291,5	294,4	297,3	298,1	296,6	300,3	301,4	297,7	303,7	304,7	318,9	
Termínované vklady	240,4	244,7	242,0	245,0	246,7	247,2	243,6	246,5	248,0	238,4	241,3	243,4	257,0	
- Obyvateľstvo	182,8	185,9	188,8	190,8	192,9	194,5	196,1	197,4	196,9	192,2	196,1	198,9	211,6	
- Podniky	41,4	41,4	35,5	35,7	36,1	34,9	32,4	34,8	37,0	31,5	31,3	30,9	31,8	
- Poisťovne	16,2	17,4	17,7	18,5	17,7	17,8	15,1	14,3	14,1	14,7	13,9	13,6	13,6	
Vklady v cudzej mene	47,0	47,9	49,5	49,4	50,6	50,9	53,0	53,8	53,4	59,3	62,4	61,3	61,9	
- Obyvateľstvo	39,6	39,2	38,9	38,9	39,2	39,4	39,6	40,0	40,7	43,9	44,2	44,0	44,8	
- Podniky	7,4	8,7	10,6	10,5	11,4	11,5	13,4	13,8	12,7	15,4	18,2	17,3	17,1	
Ostatné čisté položky	81,6	84,9	87,8	96,3	99,6	102,4	102,5	106,2	101,0	104,9	106,3	109,0	94,1	

Kurzy SKK voči vybraným menám (devíza stred)

Stav k ulímu obdobia	1 FRF	1000 ITL	100 JPY	1 CAD	1 NLG	1 ATS	1 DEM	1 CHF	1 USD	1 GBP	1 XEU	1 CZK
01/98	5,825	19,774	28,198	24,204	17,315	2,775	19,516	24,160	35,273	57,982	38,490	1,008
02/98	5,760	19,584	27,431	24,754	17,137	2,745	19,314	23,886	35,155	57,958	38,178	1,030
03/98	5,711	19,411	26,638	24,748	16,978	2,720	19,137	23,309	35,056	58,908	38,018	1,041
04/98	5,751	19,522	26,210	24,124	17,126	2,741	19,285	23,171	34,678	57,843	38,135	1,046
05/98	5,765	19,617	24,995	23,682	17,154	2,748	19,336	23,366	34,441	56,232	38,099	1,034
06/98	5,808	19,758	24,797	24,027	17,278	2,768	19,468	23,123	35,306	58,834	38,600	1,057
07/98	5,821	19,785	24,290	22,954	17,312	2,774	19,525	23,317	34,574	56,757	38,464	1,115
08/98	5,930	20,124	24,818	22,533	17,621	2,824	19,875	24,142	35,535	58,956	39,270	1,062
09/98	6,180	20,959	25,900	23,063	18,381	2,945	20,724	25,037	34,701	59,248	40,774	1,158
10/98	6,343	21,496	30,015	22,796	18,858	3,023	21,269	26,165	35,058	58,803	41,842	1,211
11/98	6,401	21,681	29,822	23,852	19,040	3,051	21,469	26,017	36,548	60,534	42,193	1,196
12/98	6,582	22,297	32,022	23,780	19,595	3,137	22,081	26,987	36,913	61,805	43,290	1,235

Priemerná menová báza NBS (mld. Sk)

	1998											
	1	2	3	4	5	6	7	8	9	10	11	12
I. ZDROJE MENOVEJ BÁZY NBS	98,16	99,07	99,15	97,82	99,84	103,90	111,25	113,80	107,70	103,23	100,34	101,28
Autonómne faktory	93,18	92,08	93,08	89,62	94,56	102,18	109,56	112,08	103,33	86,25	86,25	85,87
Čisté zahraničné aktíva	82,85	79,93	79,69	78,64	87,47	98,80	101,42	103,62	91,27	75,94	75,12	75,89
Rezervy	114,00	113,21	111,86	110,12	117,71	128,28	131,15	132,22	118,55	106,92	106,20	105,91
Čisté zahraničné pasíva	31,15	33,28	32,17	31,48	30,24	29,48	29,73	28,60	27,28	30,98	31,08	30,03
Čistý úver vláde	-6,50	-7,07	-5,09	-8,52	-9,14	-15,28	-9,43	-6,78	-3,16	-2,87	-2,99	-3,42
Ostatné čisté aktíva	16,83	19,22	18,48	19,50	16,23	18,66	17,58	15,23	15,23	13,18	14,13	13,41
Menovopolitické faktory	4,98	6,99	6,07	8,20	5,27	1,72	1,69	1,72	4,37	16,98	14,09	15,40
Menovopolit. faktory (vrát. PP NBS)	2,32	5,90	4,34	7,67	3,29	-4,54	-10,17	-11,70	-2,16	13,77	12,63	14,37
Úvery bankám (bez redistrib. úveru)	2,58	2,33	2,21	2,10	1,74	1,72	1,68	1,54	1,30	1,37	1,38	1,38
Zmenky	2,58	2,33	2,21	2,10	1,74	1,72	1,68	1,54	1,30	1,37	1,38	1,38
Držba cenných papierov	2,40	4,66	3,86	6,10	3,53	0,00	0,00	0,18	3,07	15,61	12,70	14,02
ŠPP	2,16	3,14	3,76	5,15	2,42	0,00	0,00	0,03	2,33	5,33	3,24	6,51
Ostatné vládne cenné papiere	0,24	1,52	0,09	0,95	1,11	0,00	0,00	0,14	0,73	10,31	9,46	7,52
II. POUŽITIE MENOVEJ BÁZY	98,16	99,07	99,15	97,82	99,84	103,90	111,25	113,80	107,70	103,23	100,34	101,28
Obeživo	59,08	59,05	58,64	58,36	58,86	59,31	60,03	60,56	61,73	61,36	59,56	61,14
Rezervy bánk	36,42	38,94	38,78	38,93	38,99	38,33	39,36	39,82	39,45	38,66	39,32	39,11
Povinné minimálne rezervy	36,01	37,78	38,07	38,18	38,16	37,99	38,83	39,19	39,14	39,09	38,82	38,77
Prebytočné rezervy	0,40	1,16	0,71	0,75	0,83	0,34	0,54	0,63	0,31	-0,43	0,50	0,35
Pokladničné poukážky NBS	9,68	10,00	10,97	10,00	10,00	17,00	21,61	33,07	27,79	22,72	11,77	5,84
z toho PP v držbe NBS	7,01	8,91	9,24	9,47	8,01	10,73	9,76	19,66	21,27	19,51	10,32	4,81

Poznámka: Rezervné peniaze = obeživo + rezervy bánk + PP NBS v portfóliu obchodných bánk

Peňažná zásoba M2

					Zmena		Zmena za		Zmena za		Zmena za		Zmena za		
	1.1.1998	31.3.1998	30.6.1998	30.9.1998	31.12.1998	od začiatku roka		1. štvrťrok		2. štvrťrok		3. štvrťrok		4. štvrťrok	
						v mld. Sk	v %	v mld. Sk	v %	v mld. Sk	v %	v mld. Sk	v %	v mld. Sk	v %
Peňažná zásoba [M2]	453,5	444,5	451,0	446,7	466,1	12,6	2,8	-9,0	-2,0	6,5	1,5	-4,3	-1,0	19,4	4,3
Peniaze [M1]	166,1	150,1	154,4	149,0	147,3	-18,8	-11,3	-16,0	-9,6	4,3	2,9	-5,4	-3,5	-1,7	-1,1
Obeživo mimo bánk [M0]	48,7	49,5	51,2	52,8	49,8	1,1	2,3	0,8	1,6	1,7	3,4	1,6	3,1	-3,0	-5,7
Netermínované vklady	117,4	100,6	103,2	96,2	97,5	-19,9	-17,0	-16,8	-14,3	2,6	2,6	-7,0	-6,8	1,3	1,4
- obyvateľstvo	46,2	44,0	44,6	43,5	41,7	-4,5	-9,7	-2,2	-4,8	0,6	1,4	-1,1	-2,5	-1,8	-4,1
- podniky	69,6	55,6	57,7	51,9	55,1	-14,5	-20,8	-14,0	-20,1	2,1	3,8	-5,8	-10,1	3,2	6,2
- poisťovne	1,6	1,0	0,9	0,8	0,7	-0,9	-56,3	-0,6	-37,5	-0,1	-10,0	-0,1	-11,1	-0,1	-12,5
Kvázipeniaze [QM]	287,4	294,4	296,6	297,7	318,8	31,4	10,9	7,0	2,4	2,2	0,7	1,1	0,4	21,1	7,1
Termínované vklady	240,4	245,0	243,6	238,4	256,8	16,4	6,8	4,6	1,9	-1,4	-0,6	-5,2	-2,1	18,4	7,7
- obyvateľstvo	182,8	190,8	196,1	192,2	211,5	28,7	15,7	8,0	4,4	5,3	2,8	-3,9	-2,0	19,3	10,0
- podniky	41,4	35,7	32,4	31,5	31,7	-9,7	-23,4	-5,7	-13,8	-3,3	-9,2	-0,9	-2,8	0,2	0,6
- poisťovne	16,2	18,5	15,1	14,7	13,6	-2,6	-16,0	2,3	14,2	-3,4	-18,4	-0,4	-2,6	-1,1	-7,5
Vklady v cudzej mene	47,0	49,4	53,0	59,3	62,0	15,0	31,9	2,4	5,1	3,6	7,3	6,3	11,9	2,7	4,6
- obyvateľstvo	39,6	38,9	39,6	43,9	44,9	5,3	13,4	-0,7	-1,8	0,7	1,8	4,3	10,9	1,0	2,3
- podniky	7,4	10,5	13,4	15,4	17,1	9,7	131,1	3,1	41,9	2,9	27,6	2,0	14,9	1,7	11,0
Koronové vklady spolu	357,8	345,6	346,8	334,6	354,3	-3,5	-1,0	-12,2	-3,4	1,2	0,3	-12,2	-3,5	19,7	5,9
- obyvateľstvo	229,0	234,8	240,7	235,7	253,2	24,2	10,6	5,8	2,5	5,9	2,5	-5,0	-2,1	17,5	7,4
- podniky	111,0	91,3	90,1	83,4	86,8	-24,2	-21,8	-19,7	-17,7	-1,2	-1,3	-6,7	-7,4	3,4	4,1
- poisťovne	17,8	19,5	16,0	15,5	14,3	-3,5	-19,7	1,7	9,6	-3,5	-17,9	-0,5	-3,1	-1,2	-7,7

Celkový stav vkladov (mld. Sk)

	1993	1994	1995	1996	1997	1998													
	12	12	12	12	12	1.1.	1	2	3	4	5	6	7	8	9	10	11	12	
1. VKLADY SPOLU																			
(korunové + c.m.)	238,7	283,5	356,9	418,4	450,4	450,4	439,0	443,3	435,2	437,6	445,4	443,3	447,1	446,9	434,2	438,0	444,1	464,9	
A) Korunové vklady	208,9	243,5	314,9	374,4	400,4	400,4	387,2	391,0	383,2	384,2	391,8	386,9	389,9	388,8	368,6	367,9	373,9	392,2	
- nefinančné organizácie	58,1	63,4	80,4	95,0	86,6	86,6	72,0	73,0	67,0	66,4	70,2	66,5	72,1	72,3	61,0	62,5	63,9	66,4	
- peňažníctvo	0,3	0,7	2,4	3,6	3,9	3,9	3,5	4,9	4,3	4,5	3,5	3,2	3,3	3,3	3,3	2,8	3,2	3,1	
- poisťovníctvo	15,4	16,4	17,2	19,5	17,8	17,8	18,7	19,4	19,5	18,3	18,7	16,0	15,4	15,2	15,5	14,8	14,5	14,3	
- mimorozpočtové prostriedky ústredných																			
a miestnych orgánov	9,3	15,7	32,0	42,8	42,6	42,6	39,4	38,6	37,5	38,5	39,8	40,1	36,0	34,0	34,0	32,2	34,2	37,9	
- neziskové organizácie	2,3	4,6	10,4	9,2	5,6	5,6	5,6	6,0	5,9	6,2	6,4	6,1	6,8	6,4	6,2	6,4	6,3	6,0	
- drobní podnikatelia	2,7	4,4	5,9	6,6	10,0	10,0	9,4	9,7	9,2	9,2	10,3	10,5	10,5	10,9	9,8	9,5	9,5	7,9	
- obyvateľstvo	113,4	129,5	163,0	194,6	229,0	229,0	231,5	233,9	234,8	237,3	239,2	240,8	242,6	242,1	235,7	236,6	239,3	253,2	
- cudzinci (nerezidenti)	0,3	0,5	0,6	0,9	2,5	2,5	2,9	2,9	2,7	1,3	1,3	1,2	1,1	2,2	1,0	1,0	0,9	1,0	
- ostatní	7,0	8,4	2,9	2,1	2,3	2,3	4,4	2,5	2,1	2,5	2,4	2,4	2,2	2,2	2,1	2,1	2,1	2,5	
B) Vklady v cudzej mene ^{1/}	29,8	40,0	42,0	44,0	50,0	50,0	51,8	52,3	52,0	53,4	53,7	56,4	57,2	58,1	65,6	70,1	70,2	72,7	
- fyzické osoby	24,8	33,0	36,6	37,3	40,8	40,8	40,7	40,0	40,3	40,2	40,3	41,1	41,2	42,8	46,9	49,1	49,1	51,0	
- právnické osoby	5,0	7,0	5,4	6,7	9,2	9,2	11,1	12,3	11,7	13,2	13,4	15,3	16,0	15,3	18,7	21,1	21,1	21,7	
2. KORUNOVÉ VKLADY																			
PODĽA SEKTOROV	208,9	243,5	315,0	374,4	400,4	400,4	387,2	391,0	383,2	384,2	391,8	386,9	389,9	388,8	368,6	367,9	373,9	392,2	
Podnikateľská sféra	78,8	89,4	105,9	125,0	118,3	118,3	103,5	107,0	100,1	98,4	102,7	96,3	101,3	101,8	89,7	89,6	91,1	91,7	
a) verejný sektor	42,6	40,0	31,4	35,4	23,5	23,5	19,5	20,8	18,3	18,1	18,9	15,1	16,7	15,6	13,8	15,7	12,7	12,5	
b) súkromný sektor (vrátane																			
družstiev a domácností)	35,4	46,4	69,7	81,0	82,5	82,5	73,4	75,8	72,4	71,4	74,8	72,5	76,0	76,8	67,8	65,9	69,5	68,5	
c) pod zahran. kontrolou	0,8	3,0	4,8	8,6	12,3	12,2	10,6	10,4	9,4	8,9	9,0	8,7	8,6	9,4	8,1	8,0	8,9	10,7	
Mimorozpočtové prostriedky ústredných																			
a miestnych orgánov	9,3	15,7	32,0	42,8	42,6	42,6	39,4	38,6	37,5	38,5	39,8	40,1	36,0	34,0	34,0	32,2	34,2	37,9	
Obyvateľstvo	113,4	129,5	163,0	194,6	229,0	229,0	231,5	233,9	234,8	237,3	239,2	240,8	242,6	242,1	235,7	236,6	239,3	253,2	
Neziskové organizácie	2,3	4,6	10,4	9,2	5,6	5,6	0,6	6,0	5,9	6,2	6,4	6,1	6,8	6,4	6,2	6,4	6,3	6,0	
Ostatné	5,1	4,3	3,7	2,8	4,9	4,8	7,3	5,4	4,8	3,8	3,7	3,6	3,3	4,5	3,1	3,1	3,0	3,4	
3. ČASOVÁ ŠTRUKTÚRA KORU- NOVÝCH VKLADOV	208,9	243,5	314,9	374,4	400,4	400,4	387,2	391,0	383,2	384,2	391,8	386,9	389,9	388,8	368,6	367,9	373,9	392,2	
a) krátkodobé	153,5	179,2	226,4	271,2	293,2	293,2	283,4	289,9	284,5	289,8	298,8	297,1	301,7	301,0	281,6	282,3	290,4	302,1	
b) strednodobé	48,0	55,8	67,9	77,8	74,1	74,1	70,8	68,0	65,2	60,4	58,9	55,9	54,0	53,5	52,6	51,0	48,3	51,2	
c) dlhodobé	7,4	8,4	20,6	25,4	33,1	33,1	33,1	33,1	33,4	34,0	34,1	33,9	34,2	34,3	34,4	34,6	35,2	38,9	
4. ČASOVÁ ŠTRUKTÚRA VKLADOV V CUDZEJ MENE	29,8	40,0	42,0	44,0	50,0	50,0	51,8	52,3	52,0	53,4	53,7	56,4	57,2	58,1	65,6	70,1	70,2	72,7	
a) krátkodobé	29,7	39,8	41,7	43,7	49,9	49,9	51,7	52,2	51,8	53,3	53,5	56,2	57,0	57,8	65,4	69,9	70,0	72,5	
b) strednodobé	0,1	0,2	0,3	0,3	0,1	0,1	0,1	0,1	0,2	0,1	0,2	0,2	0,2	0,3	0,2	0,2	0,2	0,2	
c) dlhodobé	0,0	0,0	0,0	0,0	0,0	0,0	0,0	0,0	0,0	0,0	0,0	0,0	0,0	0,0	0,0	0,0	0,0	0,0	
5. ČASOVÁ ŠTRUKTÚRA CELKOVÝCH VKLADOV	238,7	283,5	356,9	418,4	450,4	450,4	439,0	443,3	435,2	437,6	445,4	443,3	447,1	446,9	434,2	438,0	444,1	464,9	
a) krátkodobé	183,2	219,0	268,1	314,9	343,1	343,1	335,1	342,1	336,3	343,1	352,3	353,3	358,7	358,8	347,0	352,2	360,4	374,6	
b) strednodobé	48,1	56,0	68,2	78,1	74,2	74,2	70,9	68,1	65,4	60,6	59,1	56,1	54,2	53,8	52,8	51,2	48,5	51,4	
c) dlhodobé	7,4	8,4	20,6	25,4	33,1	33,1	33,1	33,1	33,4	34,0	34,1	33,9	34,2	34,3	34,4	34,6	35,2	38,9	
6. INFORMATÍVNE																			
A. Prírastok vkladov oproti východisku roka spolu																			
- mld. Sk	36,4	44,8	71,5	61,5	30,8	30,8	-11,4	-7,1	-15,2	-12,8	-4,9	-7,1	-3,3	-3,5	-16,2	-12,4	-6,3	14,5	
- %	17,9	18,8	25,0	17,2	7,3	7,3	-2,5	-1,6	-3,4	-2,8	-1,1	-1,6	-0,7	-0,8	-3,6	-2,7	-1,4	3,2	
a) korunové vklady																			
- mld. Sk	20,4	34,6	69,5	59,5	24,8	24,8	-13,2	-9,4	-17,2	-16,2	-8,6	-13,5	-10,5	-11,6	-31,8	-32,5	-26,5	-8,2	
- %	10,8	16,6	28,3	18,9	6,6	6,6	-3,3	-2,3	-4,3	-4,0	-2,2	-3,4	-2,6	-2,9	-7,9	-8,1	-6,6	-2,0	
b) vklady v cudzej mene																			
- mld. Sk	16,0	10,2	2,0	2,0	6,0	6,0	1,8	2,3	2,0	3,4	3,7	6,4	7,2	8,1	15,6	20,1	20,2	22,7	
- %	115,9	34,2	5,0	4,8	13,7	13,7	3,6	4,6	4,0	6,8	7,4	12,8	14,4	16,2	31,2	40,3	40,4	45,4	

Tabuľka CELKOVÝ STAV VKLADOV pokračuje na ďalšej strane.

Celkový stav vkladov (mld. Sk) - pokračovanie

	1993	1994	1995	1996	1997	1998												
	12	12	12	12	12	1.1.	1	2	3	4	5	6	7	8	9	10	11	12
B. Sektorová štruktúra korunových vkladov v %																		
Korunové vklady spolu	100,0	100,0	100,0	100,0	100,0	100,0	100,0	100,0	100,0	100,0	100,0	100,0	100,0	100,0	100,0	100,0	100,0	100,0
a) Podnikateľská sféra	37,7	36,7	33,6	33,4	29,5	29,5	26,7	27,4	26,1	25,6	26,2	24,9	26,0	26,2	24,3	24,4	24,4	23,4
- verejný sektor	20,4	16,4	10,0	9,5	5,9	5,9	5,0	5,3	4,8	4,7	4,8	3,9	4,3	4,0	3,7	4,3	3,4	3,2
- súkromný sektor (vr. družstiev a domácností)	16,9	19,1	22,1	21,6	20,6	20,6	19,0	19,4	18,9	18,6	19,1	18,7	19,5	19,8	18,4	17,9	18,6	17,5
- pod zahran. kontrolou	0,4	1,2	1,5	2,3	3,1	3,0	2,7	2,7	2,5	2,3	2,3	2,2	2,2	2,4	2,2	2,2	2,4	2,7
b) Vládný sektor	4,5	6,4	10,2	11,4	10,6	10,6	10,2	9,9	9,8	10,0	10,2	10,4	9,2	8,7	9,2	8,8	9,1	0,0
c) Obyvateľstvo	54,3	53,2	51,7	52,0	57,2	57,2	10,2	9,9	9,8	10,0	10,2	10,4	9,2	8,7	9,2	8,8	9,1	9,7
d) Neziskové organizácie	1,1	1,9	3,3	2,5	1,4	1,4	59,8	59,8	61,3	61,8	61,0	62,2	62,2	62,3	63,9	64,3	64,0	64,6
e) Ostatné	2,4	1,8	1,2	0,7	1,2	1,2	0,2	1,5	1,5	1,6	1,6	1,6	1,7	1,6	1,7	1,7	1,7	1,5
C. Časová štruktúra korunových vkladov v %																		
Korunové vklady spolu	100,0	100,0	100,0	100,0	100,0	100,0	100,0	100,0	100,0	100,0	100,0	100,0	100,0	100,0	100,0	100,0	100,0	100,0
a) krátkodobé	73,5	73,6	71,9	72,4	73,2	73,2	74,1	74,2	75,4	76,3	76,8	77,4	77,4	76,4	76,7	77,7	77,0	
b) strednodobé	23,0	22,9	21,6	20,8	18,5	18,5	18,3	17,4	17,0	15,7	15,0	14,4	13,8	13,8	14,3	13,9	12,9	13,1
c) dlhodobé	3,5	3,4	6,5	6,8	8,3	8,3	8,5	8,5	8,7	8,9	8,7	8,8	8,8	8,8	9,3	9,4	9,4	9,9
D. Časová štruktúra vkladov v c.m. v %																		
Vklady v cudzej mene	100,0	100,0	100,0	100,0	100,0	100,0	100,0	100,0	100,0	100,0	100,0	100,0	100,0	100,0	100,0	100,0	100,0	100,0
a) krátkodobé	99,7	99,5	99,3	99,3	99,8	99,8	99,8	99,8	99,7	99,8	99,7	99,7	99,7	99,6	99,6	99,7	99,7	99,8
b) strednodobé	0,3	0,5	0,7	0,7	0,2	0,2	0,2	0,2	0,4	0,3	0,3	0,4	0,3	0,5	0,3	0,3	0,3	0,2
c) dlhodobé	0,0	0,0	0,0	0,0	0,0	0,0	0,0	0,0	0,0	0,0	0,0	0,0	0,0	0,0	0,0	0,0	0,0	0,0
E. Časová štruktúra celkových vkladov v %																		
Vklady korunové																		
a v cudzej mene	100,0	100,0	100,0	100,0	100,0	100,0	100,0	100,0	100,0	100,0	100,0	100,0	100,0	100,0	100,0	100,0	100,0	100,0
a) krátkodobé	76,7	77,2	75,1	75,3	76,2	76,2	76,3	77,2	77,3	78,4	79,1	79,7	80,2	80,3	79,9	80,4	81,1	80,6
b) strednodobé	20,2	19,8	19,1	18,7	16,5	16,5	16,5	16,2	15,4	13,8	13,3	12,7	12,1	12,0	12,2	11,7	10,9	11,1
c) dlhodobé	3,1	3,0	5,8	6,1	7,3	7,3	7,5	7,5	7,7	7,8	7,6	7,6	7,6	7,7	7,9	7,9	8,0	8,3

1/ rezidenti a nerezidenti v konvertibilných menách

Vklady spolu (mil. Sk)

Stav k ulítiu obdobia	Banky spolu	Banky bez zahraničnej majetkovej účasti	Banky so zahraničnou majetkovou účasťou	Pobočky zahraničných bánk
1.1.98	400 379,6	275 917,8	108 972,5	15 489,3
01/98	387 251,9	264 390,4	107 693,5	15 168,0
02/98	390 958,6	266 004,1	109 552,8	15 401,8
03/98	383 152,7	261 854,6	108 109,6	13 188,5
04/98	384 225,3	258 029,0	113 407,5	12 788,8
05/98	391 783,5	260 494,5	117 421,8	13 867,2
06/98	386 948,9	256 385,9	116 188,5	14 374,6
07/98	389 915,3	253 488,9	121 777,1	14 649,3
08/98	388 754,2	249 882,4	124 021,4	14 850,3
09/98	368 643,4	241 464,7	114 631,2	12 547,5
10/98	367 909,1	240 129,7	114 558,0	13 221,5
11/98	373 923,4	241 876,7	118 020,5	14 026,2
12/98	392 234,9	252 454,9	124 611,5	15 168,5

Celkový stav úverov (mln. Sk)

	1993	1994	1995	1996	1997	1998													
	12	12	12	12	12	1.1.	1	2	3	4	5	6	7	8	9	10	11	12	
1. ÚVERY SPOLU																			
(korunové + v c.m.)	268,9	272,9	310,8	374,4	388,9	385,7	386,2	389,0	392,2	381,3	382,1	384,3	385,6	388,3	393,6	394,3	396,9	398,4	
A. Korunové úvery	260,8	257,6	288,1	338,8	342,3	339,1	338,7	342,0	346,2	333,9	333,0	335,0	334,1	335,6	339,6	338,6	340,1	340,3	
- nefinančné organizácie	217,3	216,5	242,8	281,6	276,3	273,1	272,8	274,7	278,0	280,5	279,5	280,2	278,1	277,1	280,2	275,9	276,3	275,4	
- peňažníctvo	6,9	7,7	11,2	16,4	19,4	19,4	19,7	21,2	22,0	7,0	6,7	6,6	6,6	6,3	6,2	8,5	8,6	8,9	
- poisťovníctvo	0,9	0,6	0,2	0,3	0,3	0,3	0,3	0,3	0,3	0,4	0,4	0,5	0,4	0,5	0,4	0,6	0,6	0,6	
- mimorozpočtové potreby ústredných																			
a miestnych orgánov	4,4	5,3	4,4	7,3	7,7	7,7	7,6	7,5	7,4	7,4	7,4	7,7	7,7	8,0	8,3	8,4	8,3	8,3	
- neziskové organizácie	0,2	0,1	0,2	0,1	0,1	0,1	0,1	0,1	0,1	0,1	0,1	0,1	0,1	0,1	0,1	0,1	0,1	0,2	
- drobní podnikatelia	11,6	10,8	12,3	12,9	15,1	15,1	15,0	15,0	15,2	15,1	14,9	14,5	15,6	17,1	17,3	17,0	17,4	17,4	
- obyvateľstvo	18,6	16,5	15,3	17,8	20,4	20,4	20,2	20,4	20,7	20,9	21,6	22,2	22,5	23,5	24,2	25,0	25,7	26,5	
- cudzinci (nerезidentí)	0,1	0,1	1,3	1,6	1,6	1,6	1,7	1,8	1,8	1,8	1,8	2,6	2,4	2,5	2,1	2,2	2,5	2,2	
- ostatní	0,8	0,1	0,4	0,6	1,4	1,4	1,3	1,1	0,6	0,6	0,6	0,6	0,5	0,6	0,8	0,8	0,7	0,8	
B. Úvery v cudzej mene ^{1/}	8,1	15,3	22,7	35,6	46,6	46,6	47,5	47,0	46,0	47,4	49,1	49,4	51,5	52,7	54,0	55,7	56,8	58,1	
2. KORUNOVÉ ÚVERY PODĽA																			
SEKTOROV	260,8	257,6	288,1	338,8	342,3	339,1	338,7	342,0	346,2	333,9	333,0	335,0	334,1	335,6	339,6	338,6	340,0	340,3	
a) Podnikateľská sféra	236,8	235,7	266,7	311,4	311,0	307,9	307,7	311,2	315,5	303,0	301,5	301,8	300,7	300,9	304,1	302,1	302,8	302,3	
- štátny sektor	123,4	115,5	93,1	94,8	75,5	75,1	77,7	74,9	75,4	60,7	60,7	59,6	56,6	55,3	54,4	54,4	49,1	49,0	
- súkromný sektor (vr. družstiev																			
a domácností)	109,6	114,9	165,4	204,8	220,8	217,9	214,6	218,8	221,2	223,4	223,3	224,0	225,5	227,1	229,8	229,3	233,2	232,9	
- pod zahraničnou kontrolou	3,8	5,3	8,2	11,8	14,8	14,8	15,3	17,4	18,9	18,9	17,5	18,2	18,6	18,5	19,8	18,5	20,5	20,4	
b) Vládný sektor (mimoroz-																			
počtové prostriedky)	4,4	5,3	4,4	7,3	7,7	7,7	7,6	7,5	7,4	7,4	7,4	7,7	7,7	8,0	8,3	8,4	8,3	8,3	
c) Obyvateľstvo	18,6	16,5	15,3	17,8	20,4	20,4	20,2	20,4	20,7	20,9	21,6	22,2	22,5	23,5	24,2	25,0	25,7	26,5	
d) Neziskové organizácie	0,2	0,1	0,2	0,1	0,1	0,1	0,1	0,1	0,1	0,1	0,1	0,1	0,1	0,1	0,1	0,1	0,1	0,2	
e) Ostatné	0,8	0,0	1,5	2,2	3,0	3,0	3,1	2,8	2,4	2,5	2,4	3,2	2,9	3,1	3,0	3,0	3,2	3,0	
3. KORUNOVÉ ÚVERY PODĽA																			
ODVETVÍ	260,8	257,6	288,1	338,8	342,3	339,1	338,7	342,0	346,2	333,9	333,0	335,0	334,1	335,6	339,6	338,6	340,0	340,3	
a) poľnohospodárstvo, poľov-																			
níctvo a rybolov	17,7	19,0	18,3	18,7	17,5	17,5	17,5	17,5	17,4	17,4	17,4	17,6	17,1	16,4	15,8	14,6	15,7	15,5	
b) lesníctvo a ťažba dreva	0,3	0,2	0,3	0,4	0,3	0,3	0,6	0,6	0,4	0,4	0,4	0,4	0,4	0,4	0,4	0,4	0,4	0,3	
c) ťažba neraštných surovín	9,5	8,9	2,6	2,6	2,6	2,6	2,6	3,0	3,5	3,4	3,5	3,2	3,3	3,4	3,6	3,4	3,4	3,5	
d) priemyselná výroba	68,9	67,2	103,3	113,3	115,1	112,7	110,8	110,5	111,5	111,7	112,1	112,5	111,6	114,4	114,8	112,6	116,4	116,2	
- potravin. priemysel	9,7	10,4	17,5	20,6	22,0	22,0	21,9	21,9	22,2	22,5	23,3	23,7	23,6	25,5	24,9	22,6	23,9	23,5	
- chemický a farmaceutický																			
priemysel	8,8	8,4	10,2	9,7	8,1	7,9	8,5	8,0	7,3	7,2	7,1	7,0	7,1	8,2	7,8	7,8	7,4	7,1	
- hutníctvo a strojár.	30,4	27,6	43,3	45,7	47,1	45,1	44,0	43,6	44,3	44,7	44,3	43,8	42,2	40,4	41,6	42,0	43,6	44,0	
- elektronický a elektro-																			
technický priemysel	5,5	5,7	7,5	8,5	8,4	8,2	8,1	7,7	8,2	7,9	7,8	7,5	8,1	8,2	8,3	8,2	8,3	8,4	
- textilný, odevný a kožiar-																			
sky priemysel	4,3	4,3	6,1	7,5	7,1	7,1	7,1	7,2	7,0	7,0	6,8	7,2	7,4	7,8	8,1	8,0	8,3	8,0	
- ostatný priemysel	10,3	10,8	18,6	21,2	22,4	22,4	21,1	22,0	22,5	22,3	22,7	23,3	23,3	24,4	24,1	24,0	25,0	25,2	
e) výroba a rozvod elektriny,																			
plynu a vody	18,4	17,4	18,2	21,9	22,1	22,1	23,2	23,5	23,3	23,5	23,5	23,9	24,2	25,1	25,7	25,7	26,1	25,8	
f) výstavba a stavebníctvo	18,3	18,6	19,4	20,7	20,3	20,2	20,3	20,2	10,6	11,2	10,4	10,2	9,9	10,0	10,1	10,2	10,5	10,3	
g) obchod, odbyť, poho-																			
stinstvo, ubytovanie	28,4	32,5	60,5	73,3	73,4	72,2	72,3	71,5	72,4	73,1	73,2	74,7	75,3	74,3	76,3	73,8	72,4	75,1	
h) cestovný ruch	3,8	-	0,5	1,5	1,0	1,4	1,4	1,4	1,3	1,6	1,3	1,4	1,4	1,2	1,2	1,0	1,5	1,1	
i) doprava a spoje	-	-	3,6	8,2	7,1	7,1	6,8	6,4	7,4	7,3	7,9	8,0	7,8	7,4	7,8	8,1	8,0	8,4	
j) peňažníctvo	-	-	11,2	16,4	19,4	19,4	19,7	21,2	22,0	7,0	6,7	6,6	6,6	6,2	6,2	8,5	8,6	8,9	
k) poisťovníctvo	-	-	0,2	0,3	0,3	0,3	0,3	0,3	0,3	0,4	0,4	0,5	0,4	0,5	0,4	0,6	0,6	0,6	
4. ÚVERY SPOLU (korunové																			
a v cudzej mene)	268,9	272,9	310,8	374,4	388,9	385,7	386,2	389,0	392,2	381,3	382,1	384,4	385,6	388,3	393,6	394,3	396,9	398,4	
a) krátkodobé	92,4	103,9	117,0	157,0	168,6	168,6	169,0	169,0	171,4	159,7	159,7	162,9	163,5	165,3	170,2	169,0	170,8	173,9	
b) strednodobé	53,5	46,9	57,4	80,4	86,6	86,6	85,6	86,9	87,2	87,2	87,6	86,3	86,9	87,5	86,3	88,0	88,0	87,3	
c) dlhodobé	123,0	122,1	136,4	137,0	133,7	130,5	131,6	133,1	133,6	134,4	134,8	135,1	135,2	135,6	137,1	137,3	138,1	137,2	
A. KORUNOVÉ ÚVERY	260,8	257,6	288,1	338,8	342,3	339,1	338,7	342,0	346,2	333,9	333,0	335,0	334,1	335,6	339,6	338,6	340,1	340,3	
a) krátkodobé	90,7	95,9	105,8	137,5	137,7	137,7	136,8	137,6	141,2	128,4	126,8	130,5	129,3	130,8	134,8	132,1	133,6	134,8	
b) strednodobé	53,5	46,9	57,4	70,9	77,5	77,5	77,4	78,6	78,8	79,0	79,4	78,0	78,6	79,2	78,1	79,4	79,4	78,6	
c) dlhodobé	116,6	114,8	124,9	130,4	127,1	123,9	124,5	125,8	126,2	126,5	126,8	126,5	126,2	125,7	126,7	127,1	127,1	126,9	

Tabuľka CELKOVÝ STAV ÚVEROV pokračuje na ďalšej strane.

Celkový stav úverov (mld. Sk) - pokračovanie

	1993	1994	1995	1996	1997	1998												
	12	12	12	12	12	1.1.	1	2	3	4	5	6	7	8	9	10	11	12
B. ÚVERY V CUDZEJ																		
MENE ^{1/}	8,1	15,3	22,7	35,6	46,6	46,6	47,5	47,0	46,0	47,4	49,1	49,4	51,5	52,7	54,0	55,7	56,8	58,1
a) krátkodobé	1,7	8,0	11,2	19,5	30,9	30,9	32,2	31,4	30,2	31,3	32,9	32,4	34,2	34,5	35,4	36,9	37,2	39,1
b) strednodobé	0,0	0,0	0,0	9,5	9,1	9,1	8,2	8,3	8,4	8,2	8,2	8,4	8,3	8,3	8,2	8,6	8,6	8,7
c) dlhodobé ^{2/}	6,4	7,3	11,5	6,6	6,6	6,6	7,1	7,3	7,4	7,9	8,0	8,7	9,0	9,9	10,4	10,2	11,0	10,3
5. KORUNOVÉ ÚVERY																		
PODLA ÚČELU	260,8	257,6	288,1	338,8	342,0	339,1	338,7	342,0	346,2	333,9	333,0	335,0	334,1	335,6	339,6	338,6	340,1	340,3
a) obežné aktíva	57,8	53,4	44,0	56,9	40,1	40,1	39,9	40,3	43,2	43,5	42,2	44,6	44,8	45,3	40,2	46,4	47,2	46,1
b) investičné	69,7	49,8	37,2	48,6	51,2	51,2	53,6	52,9	52,3	51,3	51,3	51,6	52,4	53,3	52,0	51,7	50,6	49,5
c) na privatizáciu	8,8	5,4	3,7	5,5	4,2	4,2	3,9	3,8	3,7	3,5	3,4	3,1	3,1	3,1	2,9	2,7	2,7	2,5
- malá privatizácia	5,3	2,0	0,4	0,4	0,1	0,1	0,1	0,1	0,1	0,1	0,1	0,0	0,0	0,1	0,0	0,0	0,0	0,0
- veľká privatizácia	3,5	3,4	3,3	5,1	4,1	4,1	3,8	3,7	3,6	3,4	3,3	3,1	3,1	3,0	2,9	2,7	2,7	2,5
d) na prechodný nedostatok zdrojov	10,7	9,3	9,0	15,8	11,2	11,2	6,2	12,4	10,6	11,2	10,7	11,6	11,4	11,0	10,8	8,9	9,1	8,4
e) trvalo obracajúce sa zásoby	21,7	17,5	5,5	3,6	2,0	2,0	1,7	1,6	1,5	1,7	1,7	1,4	1,0	1,0	1,0	1,0	1,0	0,9
f) komplex. byt. výstavba	11,2	10,9	10,4	10,2	9,4	9,4	9,4	9,4	9,4	9,4	9,4	9,0	9,0	9,0	9,0	9,0	9,0	8,6
g) kontokorentné a debetné zostatky	9,9	7,9	7,5	18,6	19,8	19,8	18,8	17,7	18,6	18,4	17,2	16,9	15,9	16,7	25,3	15,8	15,	16,3
h) spotrebné	9,0	7,0	6,0	7,1	6,3	6,3	6,2	6,2	6,1	6,0	5,9	5,8	5,7	5,6	5,5	5,4	5,3	5,3
i) štandardné pohľadávky s výhradou	26,0	16,9	37,8	53,2	68,1	64,9	66,6	66,0	66,4	53,7	55,3	53,8	51,5	49,8	48,9	49,5	49,1	54,7
j) klasifik. pohľadávky	30,8	76,4	120,5	109,9	118,5	118,5	118,6	119,8	122,2	122,8	123,2	124,4	126,0	127,8	130,8	134,2	136,1	136,4
- pochybné a sporné	15,1	23,6	12,6	10,4	9,7	9,7	9,1	9,2	9,6	9,2	9,4	10,4	10,2	10,2	11,3	12,6	11,0	10,2
- stratové	7,3	36,3	85,6	91,9	101,3	101,3	101,7	102,3	103,8	104,4	104,6	105,7	106,8	108,2	110,8	110,8	113,0	116,0
6. INFORMATÍVNE																		
A. Prírastok úverov oproti východisku roka spolu																		
- mld. Sk	29,2	4,0	37,3	63,6	14,3	-	0,5	3,3	6,5	-4,4	-3,6	-1,4	-0,1	2,6	7,9	8,6	11,2	12,7
- %	12,2	1,5	13,7	20,5	3,8	-	0,1	0,9	1,7	-1,1	-0,9	-0,4	0,0	0,7	2,0	2,2	2,9	3,3
a) korunové úvery																		
- mld. Sk	24,8	-3,2	29,9	50,7	3,2	-	-0,4	2,9	7,1	-5,2	-6,1	-4,1	-5,0	-3,5	0,5	-0,5	1,0	1,2
- %	10,5	-1,2	11,6	17,6	0,9	-	-0,1	0,9	2,1	-1,5	-1,8	-1,2	-1,5	-1,0	0,1	-0,1	0,3	0,4
b) úvery v cudzej mene ^{1/}																		
- mld. Sk	4,4	7,2	7,4	12,9	11,0	-	0,9	0,4	-0,6	0,8	2,5	2,8	4,9	6,1	7,4	9,1	10,2	11,5
- %	118,9	88,9	49,0	56,8	30,9	-	1,9	0,9	-1,3	1,7	5,4	6,0	10,5	13,1	15,9	19,5	21,9	24,7
B. Sektorová štruktúra korunových úverov v %																		
Korunové úvery spolu	100,0	100,0	100,0	100,0	100,0	100,0	100,0	100,0	100,0	100,0	100,0	100,0	100,0	100,0	100,0	100,0	100,0	100,0
a) Podnikateľská sféra	90,8	91,5	92,6	91,9	90,9	90,8	90,8	91,0	91,1	90,7	90,5	90,1	90,0	89,7	89,5	89,2	89,0	88,8
- štátny sektor	47,3	44,8	32,3	28,0	22,1	22,1	22,9	21,9	21,8	18,2	18,2	17,8	16,9	16,5	16,0	16,1	14,4	14,4
- súkromný sektor (vr. družstiev a domácností)	42,0	44,6	57,4	60,4	64,5	64,3	63,4	64,0	63,9	66,9	67,1	66,9	67,5	67,7	67,7	67,7	68,6	68,4
- pod zahr. kontrolou	1,5	2,1	2,8	3,5	4,3	4,4	4,5	5,1	5,5	5,7	5,3	5,4	5,6	5,5	5,8	5,5	6,0	6,0
b) Vládny sektor (mimorozp. prostriedky)	1,7	2,1	1,5	2,2	2,2	2,3	2,2	2,2	2,1	2,2	2,2	2,3	2,3	2,4	2,4	2,5	2,4	2,4
c) Obyvateľstvo	7,1	6,4	5,3	5,3	6,0	6,0	6,0	6,0	6,0	6,3	6,5	6,6	6,7	7,0	7,1	7,4	7,6	7,8
d) Neziskové organizácie	0,1	0,0	0,1	0,0	0,0	0,0	0,0	0,0	0,0	0,0	0,0	0,0	0,0	0,0	0,0	0,0	0,0	0,1
e) Ostatné	0,3	0,0	0,5	0,6	0,9	0,9	0,9	0,8	0,7	0,7	0,7	0,9	0,9	0,9	0,9	0,9	0,9	0,9
C. Odvetvová štruktúra korunových úverov v %																		
Korunové úvery spolu	100,0	100,0	100,0	100,0	100,0	100,0	100,0	100,0	100,0	100,0	100,0	100,0	100,0	100,0	100,0	100,0	100,0	100,0
a) poľnohospodárstvo, poľovníctvo a rybolov	6,8	7,4	6,4	5,5	5,1	5,1	5,2	5,1	5,0	5,2	5,2	5,3	5,1	4,9	4,7	4,3	4,6	4,6
b) lesníctvo a ťažba dreva	0,1	0,1	0,1	0,1	0,1	0,1	0,2	0,2	0,1	0,1	0,1	0,1	0,1	0,1	0,1	0,1	0,1	0,1
c) ťažba nerastných surovín	3,6	3,5	0,9	0,8	0,8	0,8	0,8	0,9	1,0	1,0	1,1	1,0	1,0	1,0	1,1	1,0	1,0	1,0
d) priemyselná výroba	26,4	26,1	35,9	33,4	33,6	33,2	32,7	32,3	32,2	33,5	33,7	33,6	33,4	34,1	33,8	33,3	34,2	34,1
- potravin. priem.	3,7	4,0	6,1	6,1	6,4	6,5	6,5	6,4	6,4	6,7	7,0	7,1	7,1	7,6	7,3	6,7	7,0	6,9
- chem. a farm. priem.	3,4	3,3	3,5	2,9	2,4	2,3	2,5	2,3	2,1	2,2	2,1	2,1	2,1	2,4	2,3	2,3	2,2	2,1
- hutníctvo a stroj.	11,7	10,7	15,0	13,5	13,8	13,3	13,0	12,7	12,8	13,4	13,3	13,1	12,6	12,0	12,2	12,4	12,8	12,9
- elektronický a elektro-technický priemysel	2,1	2,2	2,6	2,5	2,5	2,4	2,4	2,3	2,4	2,4	2,3	2,2	2,4	2,4	2,4	2,4	2,4	2,5

Tabuľka CELKOVÝ STAV ÚVEROV pokračuje na ďalšej strane.

Celkový stav úverov (mln. Sk) - pokračovanie

	1993	1994	1995	1996	1997	1998													
	12	12	12	12	12	1.1.	1	2	3	4	5	6	7	8	9	10	11	12	
- textilný, odevný a ko-																			
žiarsky priemysel	1,6	1,7	2,1	2,2	2,1	2,1	2,1	2,1	2,0	2,1	2,0	2,1	2,2	2,3	2,4	2,4	2,4	2,4	
- ostatný priemysel	3,9	4,2	6,5	6,3	6,5	6,6	6,2	6,4	6,5	6,7	6,8	6,9	7,0	7,3	7,1	7,1	7,4	7,4	
e) výroba a rozvod elektriny,																			
plynu a vody	7,1	6,8	6,3	6,5	6,5	6,5	6,8	6,9	6,7	7,0	7,1	7,1	7,2	7,5	7,6	7,6	7,7	7,6	
f) výstavba a stavebníctvo	7,0	7,2	6,7	6,1	5,9	5,9	6,0	5,9	3,1	3,4	3,1	3,1	3,0	3,0	3,0	3,1	3,0		
g) obchod, odbyť, poho-																			
stinstvo, ubytovanie	10,9	12,6	21,0	21,6	21,5	21,5	21,3	20,9	20,9	21,9	22,0	22,3	22,5	22,1	22,5	21,8	21,3	22,1	
h) cestovný ruch	1,5	-	0,2	0,4	0,3	0,3	0,4	0,4	0,4	0,5	0,4	0,4	0,4	0,4	0,4	0,3	0,4	0,3	
i) doprava a spoje	-	-	1,2	2,4	2,1	2,1	2,0	1,9	2,1	2,2	2,4	2,4	2,3	2,2	2,3	2,4	2,4	2,5	
j) peňažníctvo	-	-	3,9	4,8	5,9	5,9	5,8	6,2	6,4	2,1	2,0	2,0	2,0	1,8	1,8	2,5	2,5	2,6	
k) poisťovníctvo	-	-	0,1	0,1	0,1	0,1	0,1	0,1	0,1	0,1	0,1	0,1	0,1	0,1	0,1	0,2	0,2	0,2	
D. Časová štruktúra celkových úverov v %																			
Úvery v Sk a v cudzej mene	100,0	100,0	100,0	100,0	100,0	100,0	100,0	100,0	100,0	100,0	100,0	100,0	100,0	100,0	100,0	100,0	100,0	100,0	
a) krátkodobé	34,4	38,1	37,6	41,9	43,4	43,7	43,8	43,4	43,7	41,9	41,8	42,4	42,4	42,6	43,2	42,9	43,0	43,6	
b) strednodobé	19,9	17,2	18,5	21,5	22,3	22,5	22,2	22,3	22,2	22,9	22,9	22,5	22,5	22,5	21,9	22,3	22,2	21,9	
c) dlhodobé ^{2/}	45,7	44,7	43,9	36,6	34,4	33,8	34,1	34,2	34,1	35,2	35,3	35,2	35,1	34,9	34,8	34,8	34,8	34,4	
D.1. Časová štruktúra korunových úverov v %																			
Korunové úvery spolu	100,0	100,0	100,0	100,0	100,0	100,0	100,0	100,0	100,0	100,0	100,0	100,0	100,0	100,0	100,0	100,0	100,0	100,0	
a) krátkodobé	34,8	37,2	36,7	40,6	40,2	40,6	40,4	40,2	40,8	38,5	38,1	38,9	38,7	39,0	39,7	39,0	39,3	39,6	
b) strednodobé	20,5	18,2	19,9	20,9	22,6	22,9	22,9	23,0	22,8	23,7	23,8	23,3	23,5	23,6	23,0	23,4	23,3	23,1	
c) dlhodobé	44,7	44,6	43,4	38,5	37,1	36,5	36,8	36,8	36,5	37,9	38,1	37,8	37,8	37,5	37,3	37,5	37,4	37,3	
D.2. Časová štruktúra úverov v cudzej mene v %																			
Úvery v cudz. mene spolu	100,0	100,0	100,0	100,0	100,0	100,0	100,0	100,0	100,0	100,0	100,0	100,0	100,0	100,0	100,0	100,0	100,0	100,0	
a) krátkodobé	21,0	52,3	49,3	54,8	66,3	66,3	67,8	66,8	65,7	66,1	66,9	65,5	66,4	65,4	65,6	66,2	65,5	67,3	
b) strednodobé	-	-	-	26,7	19,5	19,5	17,3	17,7	18,3	17,3	16,7	16,9	16,1	15,8	15,2	15,4	15,1	15,0	
c) dlhodobé ^{2/}	79,0	47,7	50,7	18,5	14,2	14,2	14,9	15,6	16,1	16,6	16,3	17,5	17,5	18,8	19,3	18,3	19,4	17,7	
E. Účelová štruktúra																			
korunových úverov v %	100,0	100,0	100,0	100,0	100,0	100,0	100,0	100,0	100,0	100,0	100,0	100,0	100,0	100,0	100,0	100,0	100,0	100,0	
a) obežné prostriedky	22,2	20,7	15,3	16,8	11,7	11,8	11,8	11,8	12,5	13,0	12,7	13,3	13,4	13,5	11,8	13,7	13,9	13,5	
b) investičné	26,7	19,3	12,9	14,3	15,0	15,1	15,8	15,5	15,1	15,4	15,4	15,4	15,7	15,9	15,3	15,3	14,9	14,5	
c) na privatizáciu	3,4	2,1	1,3	1,6	1,2	1,2	1,2	1,1	1,1	1,0	1,0	0,9	0,9	0,9	0,8	0,8	0,8	0,7	
- malá privatizácia	2,0	0,8	0,1	0,1	0,0	0,0	0,0	0,0	0,0	0,0	0,0	0,0	0,0	0,0	0,0	0,0	0,0	0,0	
- veľká privatizácia	1,3	1,3	1,1	1,5	1,2	1,2	1,1	1,1	1,0	1,0	1,0	0,9	0,9	0,9	0,9	0,8	0,8	0,7	
d) na prechodný																			
nedostatok zdrojov	4,1	3,6	3,1	4,7	3,3	3,3	1,8	3,6	3,1	3,4	3,2	3,5	3,4	3,3	3,2	2,6	2,7	2,5	
e) trvalo obracajúce																			
sa zásoby	8,3	6,8	1,9	1,1	0,6	0,6	0,5	0,5	0,4	0,5	0,5	0,4	0,3	0,3	0,3	0,3	0,3	0,3	
f) komplex. byt. výstavba	4,3	4,2	3,6	3,0	2,7	2,8	2,8	2,7	2,7	2,8	2,8	2,7	2,7	2,7	2,7	2,7	2,6	2,5	
g) kontokorentné																			
a debetné zostatky	3,8	3,1	2,6	5,5	5,8	5,8	5,6	5,2	5,4	5,5	5,2	5,0	4,8	5,0	7,4	4,7	4,6	4,8	
h) spotrebné	3,5	2,7	2,1	2,1	1,8	1,9	1,8	1,8	1,8	1,8	1,8	1,7	1,7	1,7	1,6	1,6	1,6	1,6	
i) štandardné pohla-																			
dávky s výhradou	10,0	6,6	13,1	15,7	19,9	19,1	19,7	19,3	19,2	16,1	16,6	16,1	15,4	14,8	14,4	14,6	14,4	16,1	
j) klasifik. pohľadávky	11,8	29,7	41,8	32,4	34,6	34,9	35,0	35,0	35,3	36,8	37,0	37,1	37,7	38,1	38,5	39,6	40,0	40,1	
- pochybné a sporné	5,8	9,2	4,4	3,1	2,8	2,9	2,7	2,7	2,8	2,7	2,8	3,1	3,0	3,0	3,3	3,7	3,2	3,0	
- stratové	2,8	14,1	29,7	27,1	29,6	29,9	30,0	29,9	30,0	31,3	31,4	31,5	32,0	32,2	32,6	32,7	33,2	34,1	

1/ rezidenti a nerezidenti v konvertibilných menách

2/ v roku 1993 až 1995 úvery v cudzej mene stredno- a dlhodobé spolu

Čerpané úvery (mld. Sk)

	1993	1994	1995	1996	1997	1998											
	12	12	12	12	12	1	2	3	4	5	6	7	8	9	10	11	12
1. ČERPANÉ KORUNOVÉ ÚVERY	-	14,6	21,1	29,5	24,4	19,4	30,2	40,3	28,6	25,9	35,0	40,1	37,6	39,0	59,5	55,2	42,1
a) podnikateľská sféra	-	13,1	20,5	26,9	23,3	18,7	29,2	39,3	27,6	24,6	32,1	38,8	36,1	36,4	56,6	53,4	40,5
- verejný sektor	-	5,3	4,8	4,8	1,1	1,3	1,6	0,9	2,8	1,1	1,0	1,1	1,9	1,6	1,7	1,4	2,7
- súkromný sektor	-	6,9	12,4	17,5	12,7	11,7	17,2	12,5	12,6	17,8	12,7	27,7	12,9	12,4	12,2	13,2	16,4
- pod zahran. kontrolou	-	0,9	3,3	4,6	9,5	5,7	10,4	25,9	12,2	5,7	18,4	10,0	21,3	22,4	42,7	38,8	21,4
b) obyvateľstvo	-	0,2	0,4	0,9	0,7	0,5	0,8	0,7	0,7	1,0	2,1	1,2	1,1	1,1	1,8	1,3	1,1
c) neziskové organizácie	-	0,0	0,0	0,0	0,0	0,0	0,0	0,0	0,0	0,0	0,0	0,0	0,0	0,0	0,0	0,0	0,0
d) mimorozpočtové potreby ústredných a miestnych orgánov	-	0,0	0,0	1,7	0,2	0,1	0,2	0,0	0,1	0,1	0,7	0,1	0,2	0,3	0,4	0,4	0,5
e) ostatné	-	1,3	0,2	0,0	0,0	0,0	0,0	0,2	0,2	0,1	0,1	0,0	0,2	1,2	0,7	0,0	0,0
2. ČASOVÁ ŠTRUKTÚRA ÚVEROV	-	14,6	21,1	29,5	24,4	19,4	30,2	40,3	28,6	25,9	35,0	40,1	37,6	39,0	59,5	55,2	42,1
a) krátkodobé	-	12,0	17,0	22,5	21,4	16,9	25,3	38,0	26,3	23,8	30,9	38,0	34,6	36,6	56,5	52,7	39,5
b) strednodobé	-	1,5	2,7	4,8	1,8	1,2	3,0	1,5	1,6	1,5	2,4	1,7	2,7	1,8	2,5	1,9	1,9
c) dlhodobé	-	1,1	1,4	2,2	1,2	1,3	1,9	0,8	0,8	0,6	1,8	0,4	0,3	0,6	0,5	0,6	0,8
3. ČASOVÁ ŠTRUKTÚRA ÚVEROV v %																	
Čerpané úvery spolu	-	100,0	100,0	100,0	100,0	100,0	100,0	100,0	100,0	100,0	100,0	100,0	100,0	100,0	100,0	100,0	100,0
a) krátkodobé	-	82,2	80,6	76,3	87,7	87,1	83,8	94,3	92,0	91,9	88,3	94,8	92,0	93,8	95,0	95,5	93,8
b) strednodobé	-	10,3	12,8	16,3	7,4	6,2	9,9	3,6	5,5	5,9	6,9	4,2	7,2	4,6	4,2	3,4	4,5
c) dlhodobé	-	7,5	6,6	7,5	4,9	6,7	6,3	2,0	2,7	2,3	5,1	1,0	0,8	1,5	0,8	1,1	1,9

Úvery spolu (mil. Sk)

Stav k ulímu obdobia	Banky spolu	Banky bez zahraničnej majetkovej účasti	Banky so zahraničnou majetkovou účasťou	Pobočky zahraničných bánk
1.1.98	339 110,9	252 574,5	60 438,1	26 098,2
01/98	338 674,9	252 367,9	60 555,2	25 751,9
02/98	342 057,0	253 240,3	62 260,4	26 556,3
03/98	346 154,5	255 939,4	64 502,0	25 713,1
04/98	333 937,7	249 319,5	74 090,0	10 528,2
05/98	333 015,3	248 440,2	74 031,4	10 543,7
06/98	334 957,8	246 113,5	78 425,0	10 419,4
07/98	334 050,9	243 766,8	79 640,7	10 643,4
08/98	335 642,7	243 497,0	81 218,2	10 927,4
09/98	339 605,8	244 884,0	83 971,4	10 750,5
10/98	338 603,7	244 322,1	83 062,9	11 218,6
11/98	340 143,1	243 838,2	85 524,8	10 780,1
12/98	340 321,6	241 460,8	87 770,7	11 090,1

Priemerné úrokové miery z úverov obchodných bánk (%)

	1993	1994	1995	1996	1997	1998											
	12	12	12	12	12	1	2	3	4	5	6	7	8	9	10	11	12
1. ZO STAVU ÚVEROV SPOLU^{VI}	14,13	14,39	14,78	13,22	16,22	16,66	17,28	16,70	16,75	16,50	16,35	16,03	16,33	17,07	16,92	17,14	16,17
<i>A) Podľa sektorov</i>																	
a) podnikateľská sféra	14,58	15,00	15,56	13,41	16,16	16,71	17,27	16,71	16,12	16,00	15,95	15,69	15,52	16,02	16,30	16,72	14,52
- verejný sektor	14,96	15,18	15,52	12,95	15,33	15,72	16,31	15,87	14,55	14,38	14,26	14,05	13,77	14,37	14,37	14,81	11,15
- súkr. sektor (vrát. družstiev)	14,20	14,82	15,59	13,86	16,98	17,70	18,22	17,55	17,68	17,62	17,63	17,33	17,27	17,67	18,23	18,63	17,91
b) obyvateľstvo	5,52	4,29	5,06	6,76	7,37	7,51	7,48	7,50	8,55	8,32	8,12	7,86	8,83	8,08	7,99	8,14	8,03
<i>B) Podľa časového hľadiska</i>																	
- krátkodobé	16,29	16,51	16,17	13,86	19,91	20,77	20,77	20,50	20,83	20,47	20,00	19,34	19,61	21,86	21,33	20,66	21,08
- strednodobé	16,62	17,63	17,77	15,28	16,41	16,61	16,47	16,58	16,64	16,67	16,58	16,32	17,08	16,30	16,65	16,29	16,21
- dlhodobé	11,06	11,30	12,12	11,36	11,90	12,26	13,86	12,34	12,54	12,34	12,36	12,36	12,40	12,41	12,01	13,63	10,36

Tabuľka PRIEMERNÉ ÚROKOVÉ MIERY Z ÚVEROV OBCHODNÝCH BÁNK pokračuje na ďalšej strane.

Priemerné úrokové miery z úverov obchodných bánk (%) - pokračovanie

	1993	1994	1995	1996	1997	1998											
	12	12	12	12	12	1	2	3	4	5	6	7	8	9	10	11	12
2. Z ČERPANÝCH ÚVEROV SPOLU	-	19,09	14,04	13,45	20,92	20,75	20,82	20,29	19,54	18,59	16,44	14,17	17,32	24,36	23,48	16,95	18,62
<i>A) Podľa sektorov</i>																	
a) podnikateľská sféra	-	19,51	14,56	13,85	21,25	19,06	19,53	21,24	20,90	21,26	20,32	17,60	18,72	25,04	22,24	19,50	22,14
- verejný sektor	-	19,82	14,23	13,46	21,30	15,84	17,45	21,86	20,19	23,46	20,08	21,03	17,03	27,05	20,80	16,89	22,06
- súkr. sektor (vrát. družstiev)	-	19,20	14,89	14,23	21,19	22,28	21,60	20,61	21,60	19,06	20,56	14,17	20,41	23,03	23,67	22,10	22,22
b) obyvateľstvo	-	18,35	15,44	10,44	10,18	13,59	9,99	9,99	10,70	9,68	12,18	11,07	10,06	8,77	8,93	9,44	9,39
<i>B) Podľa časového hľadiska</i>																	
- krátkodobé	-	19,37	13,68	13,52	21,60	21,57	21,81	20,58	19,86	18,97	16,64	14,17	17,44	25,06	23,91	17,11	18,91
- strednodobé	-	19,18	16,17	13,05	16,30	17,56	16,88	15,26	16,43	13,64	15,20	14,05	16,04	13,55	14,92	12,54	14,21
- dlhodobé	-	16,11	14,37	13,68	15,40	13,04	13,73	15,87	14,73	16,09	14,47	14,87	14,87	14,46	17,57	16,62	14,82

1/ - v rokoch 1993 a 1994 zo stavu úverov vrátane úverov poskytovaných za úrokovú sadzbu 0 %
 - v rokoch 1995 až 1998 zo stavu úverov s výnimkou úverov za úrokovú sadzbu 0 %

Priemerné úrokové miery z úverov - spolu (%)

Obdobie	Diskont	Krátkodobé	Strednodobé	Dlhodobé	Spolu
01/98	8,80	17,66	14,58	9,96	14,12
02/98	8,80	17,57	14,35	11,28	14,52
03/98	8,80	17,22	14,46	9,87	13,91
04/98	8,80	17,21	14,49	10,02	13,84
05/98	8,80	16,73	14,48	9,89	13,59
06/98	8,80	16,23	14,34	9,80	13,36
07/98	8,80	15,71	14,07	9,82	13,10
08/98	8,80	15,99	14,65	10,00	13,41
09/98	8,80	17,90	14,06	10,03	14,08
10/98	8,80	17,10	12,94	8,66	12,95
11/98	8,80	16,18	12,49	9,69	12,89
12/98	8,80	16,30	12,36	7,20	12,00

Priemerné úrokové miery z úverov - verejný sektor (%)

Obdobie	Diskont	Krátkodobé	Strednodobé	Dlhodobé	Spolu
01/98	8,80	17,00	13,52	10,90	13,56
02/98	8,80	17,15	13,76	10,04	13,18
03/98	8,80	17,08	15,72	8,67	12,67
04/98	8,80	14,08	15,55	8,81	10,96
05/98	8,80	13,37	15,05	9,00	10,86
06/98	8,80	13,56	14,89	8,85	10,74
07/98	8,80	14,99	15,13	8,81	10,91
08/98	8,80	15,50	14,56	8,79	10,81
09/98	8,80	17,59	14,66	8,84	11,27
10/98	8,80	17,05	12,87	8,69	10,82
11/98	8,80	15,45	14,21	8,67	10,79
12/98	8,80	15,82	13,84	4,27	7,98

Priemerné úrokové miery z úverov - súkromný sektor (%)

Obdobie	Diskont	Krátkodobé	Strednodobé	Dlhodobé	Spolu
01/98	8,80	17,53	14,83	11,25	14,85
02/98	8,80	17,36	14,51	12,24	15,00
03/98	8,80	17,04	14,65	10,40	14,33
04/98	8,80	17,30	14,72	10,33	14,44
05/98	8,80	17,11	14,69	10,28	14,30
06/98	8,80	16,57	14,76	10,30	14,12
07/98	8,80	15,80	14,52	10,34	13,75
08/98	8,80	15,73	14,68	10,64	13,88
09/98	8,80	16,44	14,61	10,63	14,18
10/98	8,80	16,69	13,45	8,25	13,25
11/98	8,80	16,04	12,74	9,85	13,24
12/98	8,80	16,05	12,64	7,52	12,49

Priemerné úrokové miery z úverov - obyvateľstvo (%)

Obdobie	Diskont	Krátkodobé	Strednodobé	Dlhodobé	Spolu
01/98	8,80	22,54	11,58	3,47	7,30
02/98	8,80	22,61	11,24	3,63	7,29
03/98	8,80	22,46	10,99	3,70	7,32
04/98	8,80	21,84	11,07	5,44	8,32
05/98	8,80	22,30	12,40	3,36	8,10
06/98	8,80	21,93	11,80	3,58	7,92
07/98	8,80	22,02	11,16	3,58	7,66
08/98	8,80	17,95	14,15	3,40	8,31
09/98	8,80	18,21	10,87	3,68	7,80
10/98	8,80	22,34	10,49	3,81	7,71
11/98	8,80	22,43	10,51	3,77	7,87
12/98	8,80	19,71	10,36	3,76	7,76

Vývoj priemerných úrokových mier a objemu korunových vkladov

		1997						1998						
		12	1	2	3	4	5	6	7	8	9	10	11	12
Vklady spolu	a	388 784	378 097	382 397	375 142	376 340	383 200	376 843	383 662	382 098	362 586	361 990	367 611	381 440
	b	8,69	10,21	9,98	9,99	10,23	10,15	9,92	9,53	9,53	10,29	11,05	10,71	10,39
z toho														
netermínované	a	140 524	114 600	121 846	113 384	112 544	116 557	116 798	120 198	117 812	109 127	104 016	107 916	117 991
	b	3,50	3,78	3,73	3,70	3,68	3,64	3,69	3,68	3,56	3,81	3,66	3,66	4,20
termínované	a	248 260	263 496	260 550	261 758	263 796	266 642	260 045	263 464	264 286	253 460	257 973	259 695	263 449
	b	11,62	13,00	12,90	12,71	13,03	12,98	12,71	12,20	12,19	13,07	14,04	13,64	13,16
- do 7 dní	a	8 702	15 394	13 893	15 586	15 514	14 200	14 369	14 833	16 399	12 424	18 485	18 655	15 457
	b	17,10	20,48	17,35	15,47	16,97	16,20	15,01	13,27	11,92	21,88	19,96	17,02	16,16
- do 1 mesiaca	a	49 095	49 923	51 504	53 582	57 423	59 829	55 265	57 462	56 561	51 895	56 624	57 419	62 715
	b	16,25	18,59	18,66	18,00	18,02	17,25	16,36	15,28	15,67	17,30	19,88	18,67	17,49
- do 3 mesiacov	a	11 166	17 330	17 584	19 258	21 350	24 629	26 448	29 102	29 726	29 941	27 476	29 536	29 308
	b	15,04	18,85	18,74	18,68	18,98	18,77	18,45	17,63	17,38	17,77	18,56	18,73	18,49
- do 6 mesiacov	a	6 743	13 209	14 117	14 669	14 930	16 031	16 308	16 512	16 868	16 854	15 651	16 058	9 395
	b	11,37	15,59	16,20	16,41	16,46	16,64	16,52	15,23	15,10	15,18	15,32	15,52	15,09
- do 9 mesiacov	a	518	533	569	647	1 352	2 049	2 092	2 384	2 582	2 507	2 580	3 554	2 198
	b	16,78	17,76	17,41	18,92	18,41	19,11	18,97	18,51	18,33	18,72	19,12	16,73	15,41
- do 1 roka	a	64 957	63 275	61 818	59 393	58 804	56 949	55 786	54 900	54 391	52 842	51 575	50 925	54 290
	b	10,51	10,69	10,67	10,73	10,81	10,82	11,04	11,08	11,13	11,10	11,96	12,00	12,01
- do 18 mesiacov	a	1341	1324	1003	817	784	837	690	745	733	769	766	859	819
	b	11,14	11,72	12,78	12,73	12,73	13,34	12,82	12,84	13,34	12,82	12,69	12,97	12,40
- do 2 rokov	a	50 785	48 170	45 974	44 112	40 314	39 235	38 433	37 909	37 348	36 556	35 033	33 824	36 579
	b	10,77	10,80	10,76	10,80	10,64	10,66	10,66	10,68	10,69	10,69	10,73	10,65	10,65
- do 3 rokov	a	1 447	1 521	1 817	1 700	1 530	1 397	1 362	1 219	1 402	1 482	1 944	1 553	1 484
	b	12,14	12,36	12,87	12,57	12,58	12,66	12,38	12,31	12,60	13,08	13,65	13,03	13,08
- do 4 rokov	a	8 601	8 443	8 406	8 334	8 059	8 007	5 759	4 892	4 879	4 866	4 755	3 805	3 825
	b	13,13	12,90	12,98	12,60	12,58	12,98	12,86	12,93	12,93	12,93	13,04	13,20	13,26
- do 5 rokov	a	11 832	11 246	10 755	10 232	9 689	9 426	9 607	9 257	9 090	8 886	8 540	8 272	8 504
	b	12,92	13,39	13,26	10,42	13,26	13,23	13,17	9,79	9,71	9,57	9,89	9,81	13,17
- nad 5 rokov	a	33 072	33 129	33 110	33 426	34 047	34 053	33 926	34 247	34 305	34 437	34 545	35 234	38 875
	b	4,51	4,54	4,49	4,51	4,11	4,10	4,07	4,06	4,06	4,47	4,47	4,44	4,34
- krátkodobé	a	141 182	159 663	159 484	163 136	169 373	173 687	170 269	175 194	176 528	166 463	172 392	176 147	173 363
	b	13,39	15,42	15,24	15,05	15,40	15,24	14,88	14,22	14,19	15,57	16,88	16,25	15,67
- strednodobé	a	74 006	70 704	67 956	65 195	60 376	58 902	55 851	54 023	53 452	52 559	51 036	48 314	51 211
	b	11,42	11,51	11,52	11,04	11,40	11,47	11,39	10,80	10,81	10,81	10,93	10,82	11,36
- dlhodobé	a	33 072	33 129	33 110	33 426	34 047	34 053	33 926	34 247	34 305	34 437	34 545	35 234	38 875
	b	4,51	4,54	4,49	4,51	4,11	4,10	4,07	4,06	4,06	4,47	4,47	4,44	4,34
- netermínované a krátkodobé	a	281 705	274 264	281 331	276 520	281 917	290 244	287 066	295 392	294 341	275 590	276 408	284 062	291 354
	b	8,45	10,56	10,26	10,4	10,73	10,59	10,33	9,93	9,94	10,92	11,91	11,47	11,02

a - objem vkladov (mld. Sk)
b - priemerná úroková miera (%)

Priemerné úrokové miery z vkladov - spolu (%)

Obdobie	Diskont	Krátkodobé	Strednodobé	Dlhodobé	Terminované	Neterminované	Neterm. a term.	Spolu
01/98	8,80	15,42	11,51	4,54	13,00	3,78	10,56	10,21
02/98	8,80	15,24	11,52	4,49	12,90	3,73	10,26	9,98
03/98	8,80	15,05	11,04	4,51	12,71	3,70	10,40	9,99
04/98	8,80	15,40	11,40	4,11	13,03	3,68	10,73	10,23
05/98	8,80	15,24	11,47	4,10	12,98	3,64	10,59	10,15
06/98	8,80	14,88	11,39	4,07	12,71	3,69	10,33	9,92
07/98	8,80	14,22	10,80	4,06	12,20	3,68	9,93	9,53
08/98	8,80	14,19	10,81	4,06	12,19	3,56	9,94	9,53
09/98	8,80	15,57	10,81	4,47	13,07	3,81	10,92	10,29
10/98	8,80	16,88	10,93	4,47	14,04	3,66	11,91	11,05
11/98	8,80	16,25	10,82	4,44	13,64	3,66	11,47	10,71
12/98	8,80	15,67	11,36	4,34	13,16	4,19	11,02	10,39

Priemerné úrokové miery z vkladov - verejný sektor (%)

Obdobie	Diskont	Krátkodobé	Strednodobé	Dlhodobé	Terminované	Neterminované	Neterm. a term.	Spolu
01/98	8,80	17,61	12,40	9,66	15,39	3,37	8,89	9,57
02/98	8,80	16,91	12,77	4,03	15,05	3,58	7,33	8,22
03/98	8,80	15,66	12,73	15,14	14,61	3,62	8,28	9,11
04/98	8,80	16,20	12,40	17,80	14,92	3,31	8,84	9,55
05/98	8,80	16,54	12,58	8,67	14,92	3,28	7,73	8,59
06/98	8,80	15,06	12,32	5,48	13,84	2,81	7,06	8,04
07/98	8,80	13,26	12,53	4,19	12,90	3,13	6,48	7,29
08/98	8,80	15,00	12,57	3,90	13,98	3,13	6,86	7,68
09/98	8,80	18,30	12,58	4,14	16,01	3,14	8,38	9,04
10/98	8,80	18,33	12,60	3,69	16,21	3,76	8,64	9,18
11/98	8,80	14,91	13,77	3,67	14,59	3,28	7,09	7,23
12/98	8,80	15,76	13,74	10,85	15,49	3,40	7,00	7,19

Priemerné úrokové miery z vkladov - súkromný sektor (%)

Obdobie	Diskont	Krátkodobé	Strednodobé	Dlhodobé	Terminované	Neterminované	Neterm. a term.	Spolu
01/98	8,80	17,77	13,06	13,70	16,75	3,34	9,07	9,47
02/98	8,80	16,57	13,39	13,06	15,88	3,23	8,15	8,63
03/98	8,80	15,62	13,08	12,85	15,09	3,08	8,07	8,55
04/98	8,80	16,55	12,81	10,82	15,93	2,92	8,62	8,93
05/98	8,80	15,59	13,49	13,53	15,25	3,07	8,13	8,51
06/98	8,80	15,32	13,56	13,18	15,12	3,05	7,85	8,11
07/98	8,80	14,46	13,58	12,92	14,37	2,94	7,51	7,77
08/98	8,80	14,20	13,58	13,03	14,14	2,86	7,56	7,82
09/98	8,80	18,57	13,60	13,04	18,03	2,97	9,49	9,68
10/98	8,80	18,00	13,91	13,30	17,53	2,86	9,03	9,27
11/98	8,80	16,33	13,87	12,45	16,06	2,91	8,39	8,65
12/98	8,80	16,02	13,96	12,69	15,80	2,90	8,29	8,56

Priemerné úrokové miery z vkladov - obyvateľstvo (%)

Obdobie	Diskont	Krátkodobé	Strednodobé	Dlhodobé	Terminované	Neterminované	Neterm. a term.	Spolu
01/98	8,80	13,90	11,37	4,36	11,53	4,31	10,89	10,11
02/98	8,80	14,34	11,31	4,38	11,82	4,07	11,26	10,33
03/98	8,80	14,44	10,74	4,37	11,76	4,03	11,45	10,32
04/98	8,80	14,67	11,32	3,93	12,01	4,06	11,66	10,52
05/98	8,80	14,80	11,32	3,94	12,13	4,08	11,80	10,63
06/98	8,80	14,38	11,33	3,94	11,90	4,04	11,52	10,45
07/98	8,80	13,97	10,65	3,95	11,52	4,12	11,25	10,14
08/98	8,80	13,92	10,65	3,95	11,49	4,07	11,22	10,11
09/98	8,80	14,41	10,63	4,37	11,80	4,17	11,60	10,39
10/98	8,80	16,55	10,72	4,37	13,21	4,21	13,45	11,67
11/98	8,80	16,21	10,70	4,36	13,01	4,20	13,24	11,52
12/98	8,80	15,56	11,32	4,24	12,63	4,17	12,77	11,24

Aktíva komerčných bánk (banky a pobočky zahraničných bánk spolu) (mil. Sk)

AKTÍVA	1998												
	1.1.	1	2	3	4	5	6	7	8	9	10	11	12
Pokladničné hodnoty	12 827,8	11 398,2	11 140,9	10 756,1	10 731,9	10 906,5	11 076,6	10 561,5	11 170,2	11 779,3	12 759,3	11 269,2	12 446,8
Pokladnica	12 798,4	10 374,3	10 062,8	9 967,6	10 066,4	10 255,2	10 287,3	10 022,5	10 388,8	10 856,2	12 018,9	10 634,4	12 405,4
Zlato	0,0	0,7	0,0	0,0	0,0	0,0	0,0	0,0	0,0	0,0	0,0	0,0	0,0
Ostatné pokladničné hodnoty	29,4	1 023,3	1 078,0	788,5	665,5	651,3	789,3	539,0	781,5	923,1	740,4	634,8	41,4
Účty emisných bánk a šekové poštové účty	3 121,8	-1 915,9	-1 672,1	-2 859,9	-390,4	-1 647,7	3 281,4	2 114,2	1 808,4	2 015,4	1 542,1	2 019,4	1 943,5
Účty peňažných rezerv v NBS	37 419,8	38 835,9	40 185,2	35 640,8	36 809,8	38 537,6	37 868,3	38 630,3	45 312,1	44 737,1	38 536,9	38 211,5	32 405,7
Účty ostatných bánk	172 099,1	198 981,4	201 978,4	193 030,4	207 102,2	210 800,0	205 891,1	217 184,6	239 656,9	211 588,1	199 850,0	191 869,9	182 932,1
Bežné účty v iných bankách	6 847,2	6 533,4	5 791,9	6 191,7	5 875,9	6 748,5	7 067,3	5 835,6	8 333,5	6 410,6	6 673,1	6 872,9	8 121,4
Poskytnuté úvery	5 076,7	5 754,3	5 368,4	5 346,7	6 000,9	5 887,4	12 840,1	10 431,2	11 611,7	23 128,1	9 631,2	15 788,6	12 555,4
Terminované vklady v iných bankách	160 019,9	182 204,7	186 741,4	176 644,3	192 572,9	194 216,0	183 649,3	200 344,8	216 454,1	181 127,6	183 029,1	168 393,5	161 770,6
Bežné účty iných bánk	80,0	113,9	119,9	831,8	92,3	69,5	416,5	161,4	1 621,3	650,3	41,2	124,7	96,1
Prevody prostr. na účtoch medzi bankami	0,0	4 299,2	3 881,7	3 941,5	2 485,4	3 803,4	1 842,2	335,8	1 471,9	189,3	392,9	606,8	0,0
Klasifikované pohľadávky voči bankám	75,3	75,8	75,0	74,3	74,8	75,3	75,7	75,8	164,4	82,2	82,5	83,3	388,5
z toho: krátkodobé pohľadávky	0,0	0,0	0,0	0,0	0,0	0,0	0,0	0,0	87,2	1,7	0,0	0,0	302,8
pripis. úroky z nesplácaných úverov	0,0	0,0	0,0	0,0	0,0	0,0	0,0	0,0	0,0	0,0	0,0	0,0	0,0
Pohľadávky z iných hodnôt a z cenných papierov	402,1	1 211,8	819,4	595,7	317,3	312,6	77,1	76,6	1 097,5	1 423,5	1 844,4	2 386,9	2 351,8
Nakúpené štátne pokladničné poukážky (PP)	40 400,0	36 295,0	40 316,0	41 072,0	33 459,0	28 995,0	22 673,0	6 755,0	6 623,0	0,0	5 300,0	8 832,0	19 764,0
Nakúpené krátkodobé PP a iné podobné hodnoty	1 538,0	1 178,0	2 410,0	3 607,0	531,0	4 929,0	6 251,0	18 959,0	7 116,0	665,0	3 206,0	1 533,0	0,0
Štandardné úvery poskytnuté klientom	166 987,5	169 486,7	172 649,8	171 363,5	171 851,1	172 059,0	174 131,0	173 542,4	174 063,5	168 003,5	174 240,7	175 676,7	166 770,4
Úvery na obchodné pohľadávky	17 009,0	17 072,9	17 291,2	17 354,4	17 754,8	18 394,7	18 050,4	17 054,4	16 133,5	16 380,1	17 857,7	16 378,1	15 460,5
Krátkodobé úvery	57 107,3	60 195,8	61 147,6	61 290,6	63 445,6	63 487,0	66 315,2	67 353,9	67 500,3	62 347,2	67 615,1	69 978,2	67 581,2
Strednodobé úvery	49 233,8	47 790,2	49 021,7	47 831,9	47 654,1	47 733,2	47 222,0	47 255,5	48 051,3	46 728,6	46 158,0	45 966,4	44 444,2
Dlhodobé úvery	43 637,5	44 427,8	45 189,3	44 886,6	42 996,5	42 444,1	42 543,4	41 878,7	42 378,3	42 547,6	42 609,8	43 353,9	39 284,5
Ostatné pohľadávky voči klientom	1 365,8	1 313,7	2 762,5	1 348,9	706,5	965,0	1 226,9	1 881,6	2 079,6	2 491,3	2 430,7	10 828,8	7 240,0
Bežné účty klientov - debetné zost., kontokorentné	23 665,2	19 817,7	18 892,3	20 312,3	20 369,5	19 248,5	18 792,2	17 701,3	18 971,2	27 896,2	17 921,2	17 537,8	18 186,4
Štandardné pohľadávky s výhradou (klienti)	67 738,2	69 453,4	69 063,9	69 695,1	57 901,9	59 144,1	58 130,5	58 707,1	57 209,6	56 651,7	57 338,5	56 873,3	63 029,8
Klasifikované pohľadávky (klienti)	84 543,8	84 889,1	86 390,2	89 219,5	88 590,3	89 062,8	91 265,3	93 387,0	95 225,5	97 307,6	100 932,9	102 778,8	105 646,6
z toho: pripis. úroky z nesplácaných úverov	7 478,4	7 496,2	8 163,5	8 840,3	7 172,0	7 271,1	7 862,8	8 032,0	8 191,3	8 322,0	8 551,5	9 062,0	8 585,1
Neštandardné pohľadávky	7 362,4	7 650,7	8 034,0	8 604,1	8 690,5	8 721,4	8 074,3	8 698,7	9 300,4	8 406,0	10 559,1	12 004,5	12 659,1
Pochybné a sporné pohľadávky	8 391,8	7 902,2	7 968,3	8 304,1	7 804,8	8 064,9	9 127,7	8 844,5	8 783,7	10 020,3	11 091,6	9 637,7	8 830,1
Stratové pohľadávky	68 789,6	69 336,2	70 387,8	72 311,3	72 095,1	72 276,5	74 063,3	75 843,9	77 141,4	78 881,3	79 282,2	81 136,5	84 157,4
Účty orgánov SR, samosp., št. a iných fondov SR	7 645,8	7 585,3	7 497,2	7 349,1	7 298,2	7 306,0	7 655,3	7 673,5	7 966,6	8 220,9	8 316,5	8 268,3	8 250,5
Úvery poskytnuté orgánom Sloven. rep.	0,0	16,7	0,0	0,0	6,6	0,0	0,6	0,5	0,4	0,4	0,5	0,3	0,2
Úvery poskytované fondom soc. zabezp.	21,3	11,5	11,6	12,4	12,0	0,6	19,3	19,3	169,3	260,6	245,2	216,8	150,0
Úvery poskytované orgánom samosprávy	3 275,7	3 228,6	3 265,0	3 181,5	3 183,6	3 249,4	3 278,5	3 301,0	3 458,7	3 545,6	3 678,6	3 748,1	3 883,4
Úvery poskytované iným fondom	0,0	0,0	0,0	0,0	0,0	0,0	0,0	0,0	0,0	0,0	0,0	0,0	0,0
Úvery poskytované štátnym fondom	4 348,9	4 328,5	4 220,6	4 155,2	4 096,0	4 056,0	4 356,9	4 352,8	4 338,2	4 414,3	4 392,3	4 303,1	4 216,9
Zásoby	286,1	280,8	280,0	287,6	299,6	293,8	306,3	250,8	267,5	262,8	250,9	246,3	390,7
Pohľadávky a záväzky z inkasa	913,2	1 034,7	901,5	992,6	919,1	958,1	837,3	930,9	1 001,9	391,2	466,3	500,2	360,7
Pobočky a zastupiteľstvá	0,0	0,5	0,4	0,4	202,1	21,4	148,2	103,0	72,4	64,0	48,9	52,6	0,0
Pohľadávky, úsporné a iné prechodné účty	20 553,2	22 473,4	22 133,5	21 102,9	22 095,9	23 386,0	23 361,6	23 266,4	24 337,1	24 298,9	25 566,3	25 109,4	22 814,9
Pohľadávky a záväzky z vlastnej emisie CP	1 119,1	882,6	880,3	878,4	957,4	870,1	881,7	197,8	197,8	197,8	201,8	199,8	197,8
Cenné papiere na interv. a obchodovanie	387,4	960,4	445,8	2 782,1	365,8	883,8	3 168,0	1 529,9	5 769,8	6 354,6	2 847,9	1 430,9	2 078,1
Obchodovateľné cenné papiere v zásobe	85 764,6	82 926,9	82 557,5	80 620,1	87 793,0	90 735,2	91 087,3	101 065,8	99 832,7	98 347,2	102 813,1	102 341,4	83 985,0
Investičné cenné papiere a vklady	16 485,8	18 439,1	21 015,0	23 946,3	23 584,3	25 721,8	26 692,4	26 495,4	24 618,1	24 323,4	22 701,9	21 642,4	37 930,8
Zahraničné pobočky	502,0	502,0	515,0	520,5	523,0	517,0	528,5	669,0	637,2	694,8	726,6	717,6	741,0
Hmotný investičný majetok	24 188,3	23 897,9	23 932,4	24 240,8	24 238,4	24 163,4	24 281,8	24 199,4	24 297,4	24 650,4	24 710,9	24 992,0	25 938,2
Obstaranie investičného majetku	4 010,3	4 048,6	4 059,2	3 922,2	3 941,6	3 990,9	3 889,1	4 049,1	4 215,1	4 154,0	4 143,3	4 055,4	2 720,6
Hmotný investičný majetok vo fin. prenájme	30,8	30,4	30,0	29,6	29,2	28,8	28,5	28,1	1,3	1,3	1,1	1,1	1,0
Nehmotný investičný majetok	1 984,7	2 138,6	2 058,0	1 805,0	1 750,8	1 739,5	1 771,1	1 745,7	1 714,8	1 673,1	1 670,6	1 686,8	1 866,9
Agendy z poverenia	0,0	0,0	0,0	0,0	0,0	0,0	0,0	0,0	0,0	0,0	0,0	0,0	0,0
Úhrn aktív	775 980,4	796 146,0	811 242,3	802 259,0	801 978,7	813 928,2	815 301,3	831 705,4	855 263,3	818 193,0	810 369,0	811 061,1	799 993,1

Pasíva komerčných bánk (banky a pobočky zahraničných bánk spolu) (mil. Sk)

PASÍVA	1998												
	1.1.	1	2	3	4	5	6	7	8	9	10	11	12
Účty emisných bánk a šekové pošt. účty	51 607,0	55 977,2	60 640,5	62 049,1	60 638,2	60 386,7	59 482,1	57 738,0	57 269,4	56 067,3	57 099,8	60 745,6	61 526,8
Účty v emisných bankách	1 423,8	4 399,8	7 895,0	6 764,4	7 729,1	6 765,1	5 756,7	4 467,2	4 507,0	3 085,0	2 810,0	6 502,9	6 255,9
Úvery prijaté od emisných bánk	50 183,2	51 577,5	52 745,6	55 284,7	52 909,1	53 621,6	53 725,4	53 270,7	52 762,5	52 982,3	54 289,8	54 242,8	55 270,9
Redistribučný úver	30 025,3	29 825,3	29 475,3	29 335,9	29 335,9	29 335,9	29 035,9	28 857,6	28 507,6	28 507,6	28 507,6	28 507,6	28 207,6
Refinančný úver	2 993,4	2 407,3	2 350,9	2 261,9	1 845,5	1 643,9	1 942,4	1 599,8	1 370,3	1 679,1	2 166,1	1 469,1	2 725,5
z toho: lombardný úver	0,0	0,0	0,0	0,0	0,0	0,0	0,0	0,0	0,0	327,7	0,0	0,0	0,0
Účty ostatných bánk	160 991,8	182 463,4	186 249,9	180 034,6	181 008,6	184 796,4	184 184,3	197 301,3	215 786,5	181 945,2	177 863,0	162 024,2	159 931,6
Bežné účty v iných bankách	855,0	566,8	901,5	464,0	937,2	341,2	446,6	495,8	840,7	1 265,6	1 009,0	206,9	369,9
Bežné účty iných bánk	4 847,1	2 900,6	3 125,1	3 274,6	2 864,9	2 589,1	3 094,1	2 966,3	3 915,7	1 988,3	2 876,0	2 617,4	2 693,2
Prijaté úvery	38 185,3	32 276,6	28 129,4	30 063,5	35 073,5	28 645,4	31 981,6	41 782,8	48 604,1	47 038,1	46 121,2	40 637,0	45 983,5
Terminované vklady iných bánk	117 104,4	146 719,3	154 093,9	146 232,6	142 133,0	153 220,8	148 662,0	152 056,4	162 425,9	131 653,2	127 856,8	118 562,9	110 885,0
Závazky z iných hodnôt a z cenných papierov	217,8	1 409,1	1 075,9	953,7	675,4	469,6	490,9	490,2	426,9	426,2	37,4	227,8	191,3
Vklady a úvery prijaté od klientov	400 435,2	391 845,7	397 633,2	390 720,0	392 694,1	399 304,0	397 674,6	405 810,5	406 991,8	394 694,6	400 694,8	404 701,3	421 271,1
Bežné účty klientov	98 123,4	86 245,0	95 929,7	86 952,3	82 790,5	89 319,4	91 626,1	95 255,4	95 510,3	89 490,2	89 264,2	92 890,8	95 536,3
Terminované vklady klientov	111 195,8	120 351,8	121 235,3	126 802,2	134 534,5	137 348,0	135 453,7	141 332,2	143 671,0	139 202,2	150 006,8	151 504,8	153 694,9
Úsporné vklady	189 564,9	183 734,6	178 992,8	175 091,0	173 166,6	170 998,3	169 626,8	168 475,4	167 303,8	165 379,9	160 780,3	159 611,1	171 183,8
Sporozírové účty	8 503,4	8 528,4	8 486,8	8 269,8	8 506,7	8 653,5	8 231,0	8 456,7	8 408,7	8 043,0	7 401,0	7 403,8	7 895,2
Vkladné knižky bez výpovede	32 316,7	31 381,8	30 668,0	30 137,2	30 036,3	29 865,7	29 663,1	29 452,1	29 419,3	29 390,9	28 394,5	28 164,7	29 024,3
Ostatné krátkodobé úsporné vklady	62 350,5	60 263,0	58 501,3	57 037,6	55 833,3	54 909,0	54 600,8	54 017,6	53 566,4	52 792,9	51 160,9	50 223,1	53 645,7
Strednodobé úsporné vklady	54 711,0	51 733,1	49 372,5	47 345,2	46 061,1	44 859,5	44 329,4	43 425,9	42 725,8	41 821,9	40 381,3	39 662,7	42 800,1
Dlhodobé úsporné vklady	31 683,2	31 828,3	31 964,2	32 301,3	32 729,4	32 710,6	32 802,5	33 123,1	33 183,7	33 331,1	33 442,6	34 156,7	37 818,6
Prijaté úvery od klientov	1 551,2	1 514,4	1 475,5	1 874,5	2 202,5	1 638,4	968,0	747,6	506,7	622,4	643,5	694,6	856,1
Ostatné záväzky voči klientom	8 929,6	9 390,9	10 129,1	13 330,6	11 802,8	12 054,9	14 946,6	12 395,3	15 228,4	18 640,6	13 075,8	18 943,7	7 719,2
Emitované vkladové certifikáty a pokl. poukážky	5 217,2	5 142,5	4 899,6	4 846,7	4 623,7	4 279,7	3 905,9	3 846,7	3 900,7	3 915,0	3 678,4	3 589,1	3 968,4
Účelovo viazané vklady	1 229,6	1 887,5	1 215,2	1 165,8	1 173,5	1 297,9	962,6	982,3	895,7	784,3	783,3	929,4	1 304,2
Účty orgánov SR, samospr., št. a iných fondov SR	31 916,9	31 037,5	30 997,2	30 385,6	31 685,9	32 390,0	31 141,5	30 675,6	28 779,2	29 187,1	27 393,8	28 959,9	28 018,1
Vklady mimorozp. prostriedkov orgánov SR	6 115,6	5 209,9	5 007,1	3 416,4	3 731,8	4 216,5	3 570,0	3 724,3	3 753,4	3 539,7	3 513,5	3 701,5	4 081,8
Vklady fondov sociálneho zabezpečenia	15 152,1	14 785,4	14 530,1	15 653,5	16 187,4	15 185,2	16 812,6	16 325,6	15 448,0	16 381,0	14 728,4	16 500,7	15 083,6
Vklady prostriedkov orgánov samosprávy	5 754,0	5 290,6	5 907,6	6 355,7	6 427,0	5 878,4	5 918,4	5 906,3	5 617,4	5 472,3	5 342,5	5 159,2	4 765,9
Vklady iných fondov	3 767,5	4 597,1	4 060,0	3 368,8	3 419,4	3 100,0	3 079,1	3 098,7	3 133,5	3 071,3	3 131,3	2 996,0	3 552,8
Vklady štátnych fondov	1 127,8	1 154,5	1 492,5	1 591,1	1 920,2	4 009,9	1 761,4	1 620,8	827,0	722,8	678,1	602,5	534,0
Pohľadávky a záväzky z inkasa	373,1	611,4	355,0	404,6	334,9	356,1	288,0	353,4	466,3	384,3	441,0	513,6	430,5
Pobočky a zastupiteľstvá	367,8	1 018,0	864,5	955,5	453,6	689,6	746,7	432,4	744,3	523,5	490,8	785,3	610,6
Pohľadávky, usporiadacie a iné prechodné účty	19 165,5	17 643,9	17 822,1	18 428,1	18 393,7	19 029,4	18 634,3	19 190,2	21 329,2	22 437,7	23 974,4	24 493,1	14 687,7
Pohľadávky a záväzky z vlastnej emisie CP	115,9	-47,2	2,6	-114,3	121,0	317,1	370,2	225,0	159,3	128,5	160,9	128,2	154,9
Cenné papiere na interv. a obchodovanie	156,1	164,8	159,7	160,8	178,6	150,5	147,2	163,3	1 006,6	2 002,4	1 427,5	541,2	586,8
Obchodovateľné cenné papiere v zásobe	0,0	0,0	0,0	0,0	0,0	0,0	0,0	0,0	0,0	4 387,4	0,0	0,0	0,0
Záväzky z nesplatených CP	5,7	5,7	5,7	5,7	5,7	5,7	5,9	32,3	32,3	35,6	32,3	32,3	26,6
Dotácie a podobné zdroje	3 796,4	3 788,9	4 043,1	4 038,4	4 054,3	1 960,4	2 006,0	2 005,7	2 003,3	1 998,9	1 991,9	1 984,9	1 973,0
Emisia dlhopisov	13 140,9	13 140,9	13 140,9	13 140,9	13 140,9	13 140,9	13 140,9	13 140,9	13 140,9	13 300,9	13 301,5	13 316,5	11 816,5
Prijaté dlhodobé úvery osobitného charakteru	6 945,7	6 948,7	6 980,9	6 988,5	6 924,2	6 882,8	7 041,8	6 909,4	7 093,2	6 971,6	7 042,2	7 315,4	7 396,4
Rezervy	34 914,2	34 794,1	36 945,8	36 857,8	35 949,4	36 592,0	38 112,8	38 414,0	38 695,7	38 515,0	38 755,6	39 209,1	39 240,5
Fondy tvorené zo zisku	12 399,5	12 373,7	12 423,5	12 424,0	12 745,8	12 944,0	12 968,5	12 974,9	12 960,6	12 954,5	12 948,1	12 939,6	13 017,1
Základné imanie	26 963,7	27 250,5	27 247,3	27 244,5	27 624,2	27 623,4	29 630,1	29 626,6	29 636,5	29 642,4	29 651,3	29 613,3	30 113,3
Dlhodobý záväzok zahr. pobočky voči centrále	5 055,3	5 075,9	5 087,0	4 588,0	4 592,0	4 576,5	4 316,5	4 364,3	4 194,2	4 317,3	4 406,9	4 433,3	4 511,4
Ážiové fondy	1 032,6	1 089,1	1 089,1	1 089,1	1 089,1	1 089,0	1 089,0	1 089,0	1 089,0	1 089,0	1 093,3	1 093,3	943,3
Ostatné kapitálové fondy	1 108,6	1 108,6	1 108,6	1 108,8	1 108,8	3 208,8	3 208,8	3 210,7	3 210,7	3 210,7	3 210,7	3 211,3	3 224,3
Oceňovací rozdiel k podielovým CP	103,6	114,6	114,6	103,6	103,6	103,6	103,6	103,6	103,6	103,7	103,7	103,7	103,8
Vlastné akcie k zníženiu základného imania	0,0	0,0	0,0	0,0	0,0	0,0	-1,4	0,0	0,0	0,0	0,0	0,0	0,0
Rozdiely z prepočtu základného imania	90,2	125,1	109,4	95,4	80,3	68,1	128,7	88,3	156,4	135,4	145,3	334,7	386,3
Nerozdelený zisk z minulých rokov (+)	2 314,9	2 372,8	2 314,9	2 473,1	2 514,7	3 809,9	3 818,9	3 810,6	3 809,4	3 810,6	3 676,3	3 676,3	3 351,2
Neuhradená strata z minulých rokov (-)	-11 274,0	-11 274,0	-11 274,0	-11 274,0	-13 525,1	-13 679,4	-16 919,9	-16 919,9	-16 919,9	-16 816,9	-16 816,9	-16 816,9	-16 862,7
Účet ziskov a strát (+,-)	2 158,6	905,6	1 526,8	1 905,0	2 076,7	2 417,6	3 380,6	3 184,3	3 004,5	3 445,9	3 617,5	3 943,7	350,9
Hospodársky výsledok v schvalovacom konaní (+,-)	-3 499,2	-218,9	-1 666,0	-1 850,6	-289,7	-2 337,0	295,9	68,4	68,4	-45,8	88,5	88,5	0,0
Úhrn pasív	775 980,4	796 146,0	811 242,3	802 259,0	801 978,7	813 928,2	815 301,3	831 705,4	855 263,3	818 193,0	810 369,0	811 061,1	799 993,1

**Vývoj devízových aktiv a pasív bánk a pobočiek zahraničných bánk v SR vo vzťahu k zahraničiu
(v konvertibilných menách) (tis. USD)**

Stav k ultimu obdobia	Devízové aktíva			Devízové pasíva			Devízová pozícia		
	spolu	krátkodobé	strednodobé a dlhodobé	spolu	krátkodobé	strednodobé a dlhodobé	spolu	krátkodobá	strednodobá a dlhodobá
01/98	4 072 880	3 862 737	210 143	3 481 930	2 913 069	568 862	590 950	949 669	-358 719
02/98	4 093 393	3 881 436	211 958	3 405 456	2 712 690	692 766	687 937	1 168 745	-480 808
03/98	4 052 738	3 838 938	213 800	3 390 409	2 726 993	663 416	662 329	1 111 945	-449 616
04/98	4 120 494	3 937 523	182 971	3 528 194	2 861 282	666 911	592 300	1 076 240	-483 940
05/98	3 931 664	3 746 289	185 375	3 298 401	2 628 199	670 202	633 263	1 118 090	-484 827
06/98	3 919 060	3 736 992	182 067	3 343 194	2 687 457	655 737	575 866	1 049 536	-473 669
07/98	4 222 905	4 056 121	166 784	3 570 457	2 890 160	680 296	652 449	1 165 961	-513 512
08/98	4 437 009	4 268 966	168 044	3 790 203	3 118 875	671 328	646 807	1 150 091	-503 284
09/98	3 983 486	3 505 729	477 757	3 237 117	2 541 873	695 244	746 369	963 855	-217 487
10/98	4 239 994	3 839 362	400 631	3 369 916	2 690 005	679 911	870 078	1 149 357	-279 279
11/98	4 075 697	3 823 062	252 634	3 147 584	2 543 606	603 978	928 112	1 279 456	-351 344
12/98	3 403 831	3 141 871	261 960	2 665 579	2 063 205	602 374	738 252	1 078 666	-340 414

**Vývoj devízovej pozície bánk a pobočiek zahraničných bánk v SR vo vzťahu k zahraničiu
(v konvertibilných menách) (tis. Sk)**

Stav k ultimu obdobia	Devízová pozícia								
	spolu			krátkodobá			strednodobá a dlhodobá		
devízová pozícia	aktíva	pasíva	devízová pozícia	aktíva	pasíva	devízová pozícia	aktíva	pasíva	
01/98	20 844 576	143 662 707	122 818 131	33 497 669	136 250 339	102 752 670	-12 653 093	7 412 368	20 065 461
02/98	24 184 435	143 903 245	119 718 810	41 087 240	136 451 869	95 364 629	-16 902 805	7 451 376	24 354 181
03/98	23 218 597	142 072 776	118 854 179	38 980 344	134 577 812	95 597 468	-15 761 747	7 494 964	23 256 711
04/98	20 539 784	142 890 479	122 350 695	37 321 867	136 545 407	99 223 540	-16 782 083	6 345 072	23 127 155
05/98	21 810 218	135 410 451	113 600 233	38 508 150	129 025 952	90 517 802	-16 697 932	6 384 499	23 082 431
06/98	20 331 535	138 366 326	118 034 791	37 054 903	131 938 255	94 883 352	-16 723 368	6 428 071	23 151 439
07/98	22 557 758	146 002 731	123 444 973	40 311 920	140 236 324	99 924 404	-17 754 162	5 766 407	23 520 569
08/98	22 984 281	157 669 127	134 684 846	40 868 478	151 697 699	110 829 221	-17 884 197	5 971 428	23 855 625
09/98	25 899 738	138 230 945	112 331 207	33 446 748	121 652 293	88 205 545	-7 547 010	16 578 652	24 125 662
10/98	30 503 199	148 645 701	118 142 502	40 294 174	134 600 366	94 306 192	-9 790 975	14 045 335	23 836 310
11/98	33 920 646	148 958 562	115 037 916	46 761 564	139 725 281	92 963 717	-12 840 918	9 233 281	22 074 199
12/98	27 251 108	125 645 618	98 394 510	39 816 812	115 975 890	76 159 078	-12 565 704	9 669 728	22 235 432

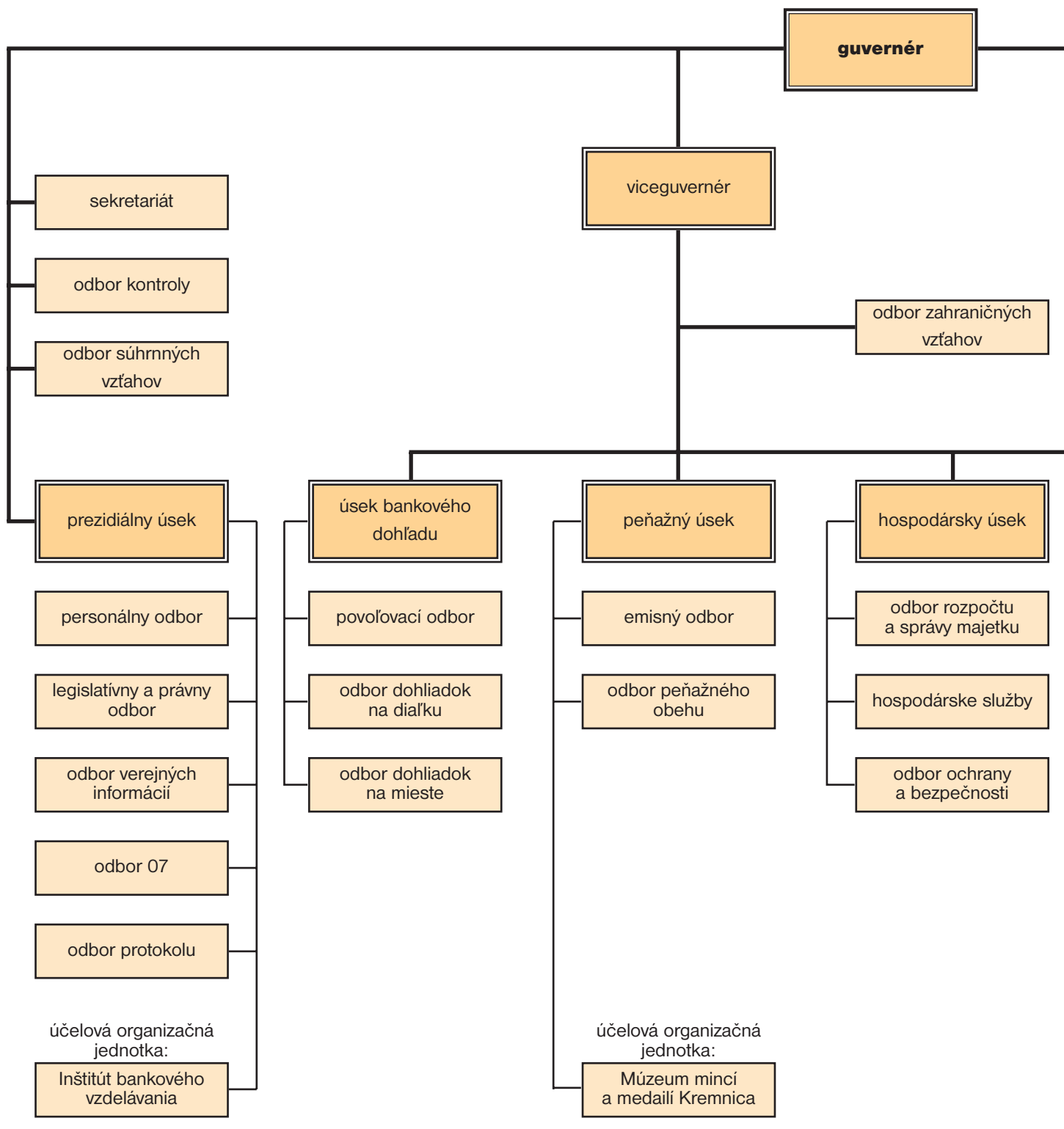
Kapitálový trh (mil. Sk, tis. ks)

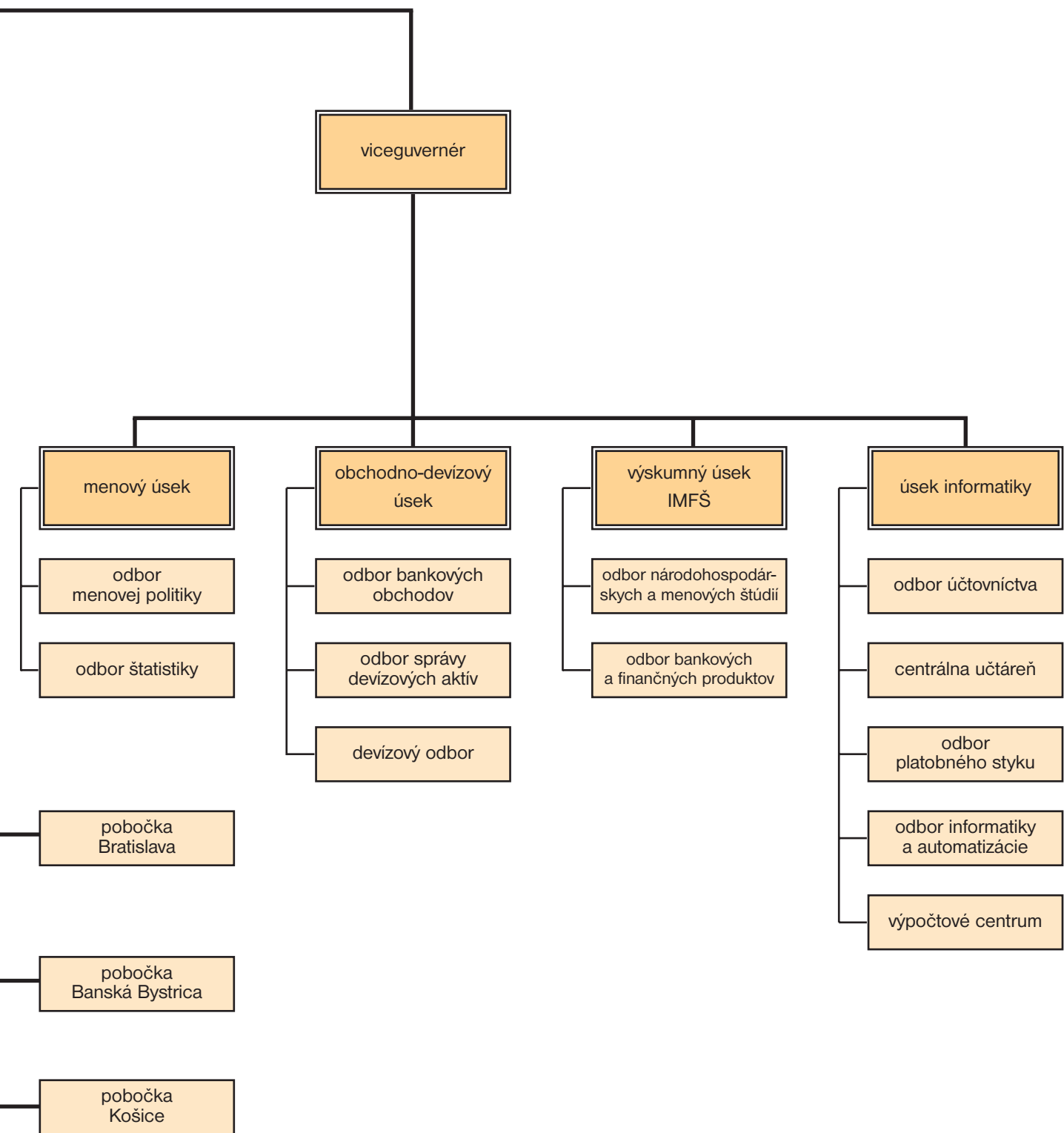
BURZA CENNÝCH PAPIEROV V BRATISLAVE	1993	1994	1995	1996	1997	1998												
	1 - 12	1 - 12	1 - 12	1 - 12	1 - 12	1	2	3	4	5	6	7	8	9	10	11	12	1 - 12
A. OBJEM OBCHODOV																		
1. Objem obchodov spolu	166,3	6 283,5	40 068,7	114 116,3	164 063,9	8 855,2	16 200,5	45 065,0	15 495,5	13 802,6	18 081,4	17 459,1	24 017,5	55 077,6	22 466,0	29 600,8	32 959,7	299 080,9
a/ obchody realizované na BCPB	37,9	829,4	470,8	15 824,1	5 922,9	296,2	132,1	59,1	150,2	239,3	787,7	2 391,4	1 834,6	8 693,2	1 969,6	3 249,3	2 810,5	22 613,2
b/ priame obchody	128,4	5 454,1	39 597,9	98 292,2	158 141,0	8 559,0	16 068,4	45 005,9	15 345,3	13 563,3	17 293,7	15 067,7	22 182,9	46 384,4	20 496,4	26 351,5	30 149,2	27 6467,7
2. Zobchodované emisie																		
(počet cen. papierov - tis. ks)	115,9	8 598,5	45 158,7	131 235,4	140 220,4	7 656,5	6 397,9	7 811,4	6 205,4	3 473,0	379,8	5 758,3	5 513,5	8 447,9	6 213,8	12 470,3	10 868,4	81 196,4
B. ŠTRUKTÚRA OBCHODOV																		
1. Objem obchodov spolu	166,3	6 283,5	40 068,7	114 116,3	164 063,9	8 855,2	16 200,5	45 065,0	15 495,5	13 802,6	18 081,4	17 459,1	24 017,5	55 077,6	22 466,0	29 600,8	32 959,7	299 080,9
a/ Trh kótovaných CP	95,7	4 654,4	23 554,7	57 702,8	102 922,1	4 508,8	10 179,0	40 724,4	12 643,9	11 910,1	15 109,2	12 777,7	21 746,9	49 753,9	17 380,6	25 836,1	24 966,9	247 537,5
- akcie	18,7	3 838,7	11 487,3	40 238,4	45 398,4	1 517,6	2 285,5	2 251,6	1 816,1	311,1	538,8	309,3	817,2	542,0	400,1	2 954,4	755,1	14 498,8
- dlhopisy	77,0	815,7	12 067,4	17 464,4	57 523,7	2 991,2	7 893,5	38 472,8	10 827,8	11 599,0	14 570,4	12 468,4	20 929,7	49 211,9	16 980,5	22 881,7	24 211,8	233 038,7
b/ Trh nekótovaných CP	70,7	1 629,1	16 514,0	56 413,5	33 774,5	-	-	-	-	-	-	-	-	-	-	-	-	-
- akcie	70,7	1 589,6	13 243,4	42 891,6	21 071,4	-	-	-	-	-	-	-	-	-	-	-	-	-
- dlhopisy	0	39,5	3 270,6	13 521,9	12 703,1	-	-	-	-	-	-	-	-	-	-	-	-	-
c/ Trh registrovaných CP	-	-	-	-	18 949,5	3 294,8	4 856,0	3 663,8	2 174,6	1 059,4	2 096,8	3 210,3	1 046,3	3 680,4	2 731,3	2 535,9	5 379,5	35 729,1
- akcie	-	-	-	-	8 046,6	561,4	499,8	391,2	501,2	325,7	310,6	984,9	286,5	918,8	876,1	353,9	2 433,3	8 443,4
- dlhopisy	-	-	-	-	10 902,9	2 733,4	4 356,2	3 272,6	1 673,4	733,7	1 786,2	2 225,4	759,8	2 761,6	1 855,2	2 182,0	2 946,2	27 285,7
d/ Voľný trh	-	-	-	-	8 417,8	1 051,6	1 165,5	676,8	677,0	833,1	875,4	1 471,1	1 224,3	1 643,3	2 354,1	1 228,8	2 613,3	15 814,3
- akcie	-	-	-	-	8 155,1	999,6	951,5	442,1	677,0	833,1	875,4	1 471,1	1 224,3	1 643,3	2 234,8	1 125,6	1 847,6	14 325,4
- dlhopisy	-	-	-	-	262,7	52,0	214,0	234,7	0	0	0	0	0	0	119,3	103,2	765,7	1 488,9
RM- SYSTÉM SLOVAKIA																		
BRATISLAVA	1993	1994	1995	1996	1997	1998												
	1 - 12	1 - 12	1 - 12	1 - 12	1 - 12	1	2	3	4	5	6	7	8	9	10	11	12	1 - 12
Objem obchodov spolu	43,3	1 970,3	18 051,7	26 550,7	15 984,4	991,7	539,7	403,5	688,8	249,4	561,0	976,2	867,5	235,9	192,8	562,4	587,8	6 856,7
a/ periodická aukcia	43,3	1 581,7	100,0	-	-	-	-	-	-	-	-	-	-	-	-	-	-	-
b/ priebežná aukcia	0,0	388,6	17 951,7	26 550,7	15 984,4	991,7	539,7	403,5	688,8	249,4	561,0	976,2	867,5	235,9	192,8	562,4	587,8	6 856,7

Poznámka: od 1.8.1997 zmena členenia trhov BCPB.

Zdroj: BCPB, RM-S Slovakia

Schéma organizačnej štruktúry Národnej banky Slovenska





Vydala:

Národná banka Slovenska
Štúrova 2
813 25 Bratislava

Kontakt:

Odbor verejných informácií
tel.: 07 / 5953 3501, 5953 3547
fax: 07 / 5296 2171

Internet: <http://www.nbs.sk>

Publikácie vydávané Národnou bankou Slovenska

Periodické publikácie

Menový prehľad / Monetary Survey (mesačný bulletin)
Výročná správa / Annual Report

BIATEC - odborný bankový časopis (mesačne, vybrané články aj v anglickom jazyku)

Ostatné vydané publikácie a materiály

- Národná banka Slovenska / National Bank of Slovakia / Nationalbank der Slowakei
- Medzibankový platobný systém v SR / SIP - The Slovak Interbank Payment System
- Falzifikáty od A po Z

- Legislatívne dokumenty:

Zákon o Národnej banke Slovenska / National Bank of Slovakia Act

Zákon o dlhopisoch / Act on Bonds

Zákon o stavebnom sporení / Home Savings Act

Opatrenie NBS č. 3/1995 / Decree of the NBS No. 3/1995

Opatrenie NBS č. 5 - 10/1998 / Decrees of the NBS Nos. 5 - 10/1998

- Výskumné práce Inštitútu menových a finančných štúdií NBS:

Money Supply in the Slovak Republic (1995)

Hypotekárne nástroje (1995)

Mortgage Instruments (1995)

Zahraničný kapitál v ekonomike Slovenska (1996)

Foreign Capital in the Economy of Slovakia (1996)

Zahraničný kapitál v ekonomike Slovenska II. (1997)

Foreign Capital in the Economy of Slovakia II. (1997)

Vývoj peňažnej zásoby v SR. Analýza štruktúry peňažného agregátu M2 (1998)

The Development of Money Supply in the Slovak Republic. An Analysis
of the Structure of the M2 Monetary Aggregate (1998)

- Informačné materiály o slovenských bankovkách, minciach a pamätných minciach