

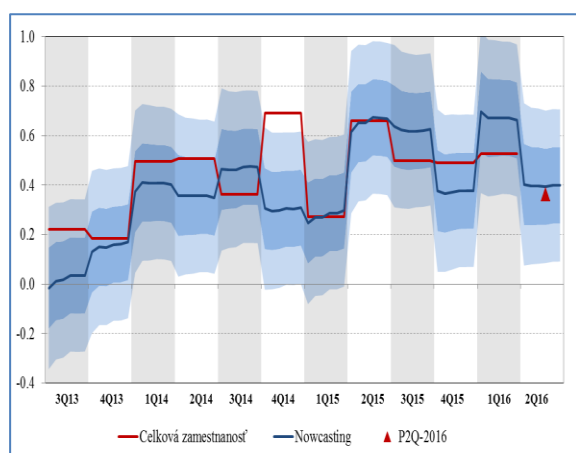


Rýchly komentár

Zamestnanosť a mzdy vo vybraných odvetviach: Pracovné miesta v druhom štvrtroku so solídnym rastom pri spomalení miezd.

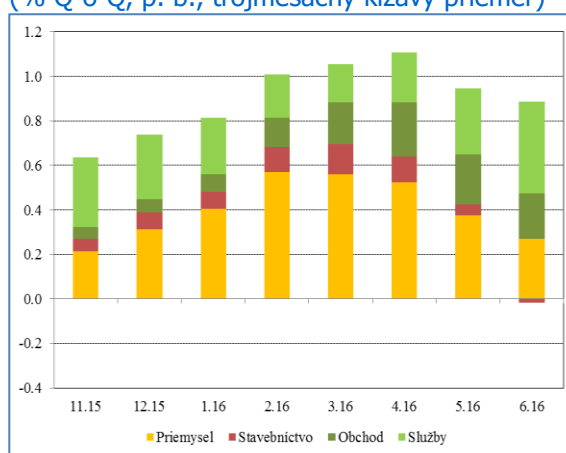
Zamestnanosť za vybrané odvetvia dosiahla v druhom štvrtroku solídny rast. Možno očakávať mierne rýchlejší rast zamestnanosti v porovnaní s predošlými očakávaniami NBS. Zabrali obchod a služby. Posledné soft-indikátory naznačujú ďalšiu tvorbu pracovných miest. Mzdy za vybrané odvetvia rástli v druhom štvrtroku pomalšie ako v prvom z dôvodu jednorazových efektov. Ich vývoj je v súlade s očakávaniami. Dopyt po pracovnej sile by ich rast mohol ťahať mierne vyššie.

Nowcasting zamestnanosti (%)



Zdroj: ŠÚ SR, výpočty NBS. Nowcasting je krátkodobý odhad vývoja zamestnanosti na základe aktuálnych mesačných indikátorov. Viac informácií [v komentári](#).

Príspevky odvetví k vývoju zamestnanosti (% Q-o-Q, p. b., trojmesačný kĺzavý priemer)



Zdroj: ŠÚ SR, výpočty NBS. Očistené od metodického zlomu v januári 2016.

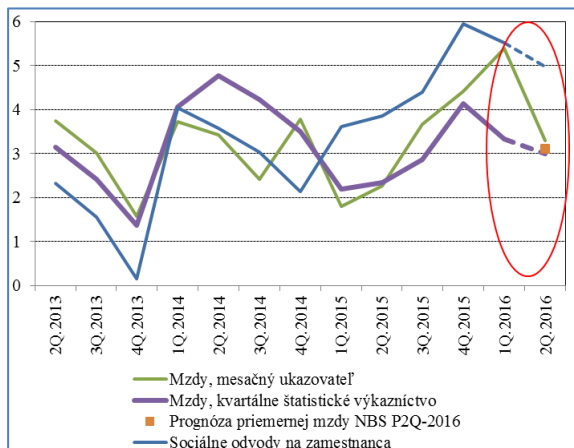
Zamestnanosť vo vybraných odvetviach v júni vzrástla. Potvrďuje sa tak predošlé očakávanie, že aj **druhý štvrtrok** tohto roku zaznamenal **solídny rast zamestnanosti**.

Indikácia z mesačných dát naznačuje, že zamestnanosť za celú ekonomiku (bude zverejnená 12.8.) mohla v druhom štvrtroku vzrásť **mierne výraznejšie** v porovnaní s **predikciou NBS P2Q-2016**.

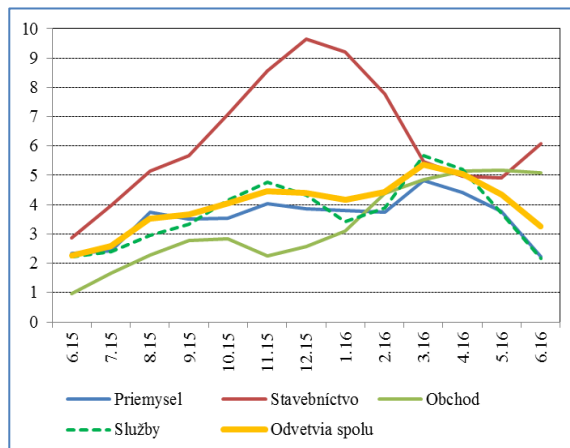
V druhom štvrtroku **potiahli** zamestnanosť pravdepodobne najmä **odvetvia služieb a obchodu**. Príliš však nezaostával ani priemysel, ktorý bol čiastočne stlmený nevýrazným júnovým vývojom. Zamestnanosť v stavebníctve odráža **pokles stavebnej produkcie** v rovnakom období.

Štatistiky **soft indikátorov** na tretí štvrtrok (zatiaľ k dispozícii za júl) indikujú **pokračovanie priaznivého trendu** zamestnanosti na najbližšie obdobie.

Porovnanie mesačných a kvartálnych miezd (% , y-o-y)



Medziročný rast miezd v odvetviach (% , y-o-y, trojmesačný kĺzavý priemer)



Zdroj: ŠÚ SR, Sociálna poisťovňa (úrazové poistenie), výpočty NBS. Odvody doprognozované z ARIMA modelu. Kvartálna mzda v 2. Q 2016 za celú ekonomiku na základe nowcastingu miezd.

Zdroj: ŠÚ SR, výpočty NBS.

Priemerná mzda za vybrané odvetvia **v júni rovnako ako v máji** rástla tempom 3,6 % medziročne. Sumárne za druhý štvrtrok rástla o 3,3 %, čo je **pomalšie ako v prvom štvrtroku**. Prispelo k tomu odznenie efektu skoršej Veľkej noci a priestupného roka (podpora pre rast miezd v 1. štvrtroku).

Rast miezd **ťahajú najmä odvetvia stavebníctva a obchodu**. Naopak služby a priemysel tvorili ťažisko spomalenia miezd oproti prvému štvrtroku.

Mesačné štatistiky indikujú vývoj **v súlade s predikciou NBS P2Q-2016** (štvrtročný ukazovateľ miezd za celú ekonomiku bude k dispozícii 6.9.).

Pokračujúci rast dopytu po pracovnej sile v spojení s relatívne vyšším ukazovateľom výberu odvodov zo zaplatených miezd poukazujú na **možnosť mierneho zrýchlenia** mzdového rastu v najbližšom období.

Výpočty na základe mesačných ukazovateľov	Zmena voči predchádzajúcemu obdobiu		Zmena oproti rovnakému obdobiu minulého roka		
	Zamestnanosť	Nominálna mzda	Zamestnanosť	Nominálna mzda	Reálna mzda
2014	2.1	3.3	2.1	3.3	3.4
2015	1.7	3.1	1.7	3.1	3.4
2016 Q1	-0.3 (1.1)	1.0	1.6	5.4	5.9
2016 Q2	1.3 (0.9)	-0.1	2.0	3.3	4.0
2016 Apr	0.4	-1.8	2.2	2.6	3.0
2016 Máj	0.1	0.4	1.5	3.6	4.4
2016 Jún	0.2	0.8	2.4	3.6	4.4

Zdroj: ŠÚ SR. Sezónne očistené údaje – vlastné očistenie. Nominálne mzdy sú deflované indexom CPI. Všetky údaje predstavujú súčet/priemer len za vybrané odvetvia publikované na mesačnej báze Štatistickým úradom SR. Údaje v zátvorke predstavujú odhad vývoja bez efektu metodických zmien v prvom štvrtroku 2016.

Alexander Karšay (analytici@nbs.sk)