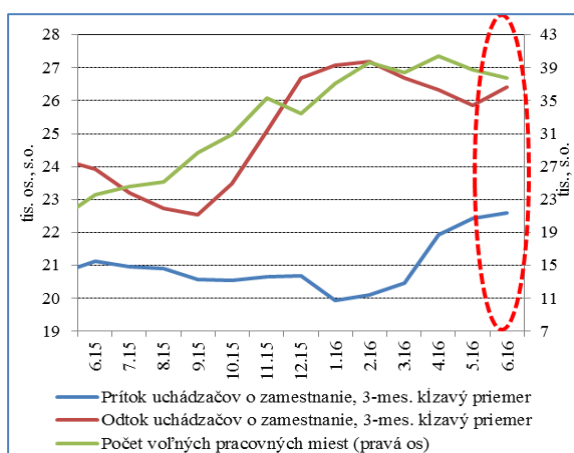


Rýchly komentár

Miera evidovanej nezamestnanosti: Jún
najlepším mesiacom druhého štvrťroka.

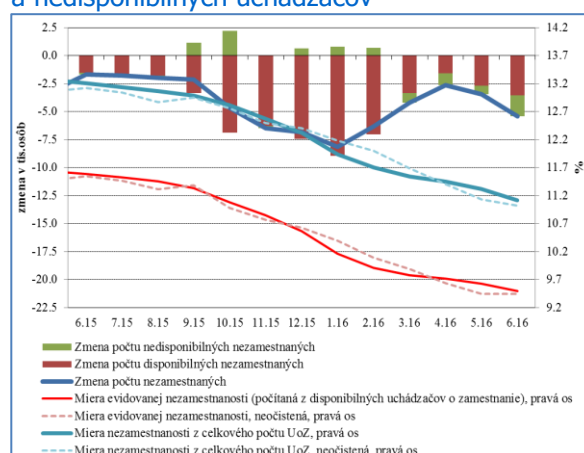
Nezamestnanosť v júni klesla najvýraznejšie za posledné 4 mesiace. Výsledok za druhý štvrťrok je však tlmený slabším aprílovým a májovým poklesom. Vďaka poklesu nezamestnanosti by mala naďalej rásť zamestnanosť. Jej dynamiku by mal oproti prvému štvrťroku tlmiť miernejší vývoj niektorých mesačných štatistík za SR a možné spomalenie v zamestnanosti verejného sektora. Vývoj je v súlade s predikciou NBS.

Vybrané ukazovatele evidencie ÚPSVR



Zdroj: ÚPSVR. Sezónne očistenie NBS. Prítok uchádzačov je počítaný ako súčet zmeny stavu a odtoku.

Vývoj nezamestnanosti v členení na disponibilných a nedisponibilných uchádzačov



Zdroj: ÚPSVR. Sezónne očistenie NBS.

Celková miera nezamestnanosti v júni klesla o 0,2 p.b., resp. o 5 400 osôb, na úroveň 11,12 %. Sezónne neočistená miera evidovanej nezamestnanosti medzimesačne stagnovala na úrovni 9,45%. Pričinil sa o to každoročný prílev absolventov univerzít a pravdepodobne aj návrat nedisponibilných uchádzačov späť medzi disponibilných nezamestnaných. Miera evidovanej nezamestnanosti klesla po sezónnom očistení o 0,13 p.b. na úroveň 9,49 % (o cca 3 600 osôb).

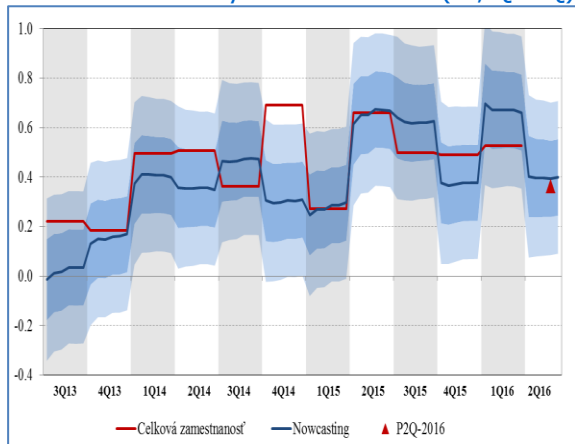
Júnový pokles nezamestnanosti bol najvýraznejší za posledné 4 mesiace. Ale z dôvodu slabšieho apríla a mája klesla nezamestnanosť **v druhom štvrťroku miernejšie ako v prvom.**

Pozitívnym aspektom júnového vývoja bol **zvýšený odlev uchádzačov do zamestnania** pri viacerom stabilnom prítoku uchádzačov. Počet voľných pracovných miest mierne klesol, naďalej však zostáva na vysokej úrovni.

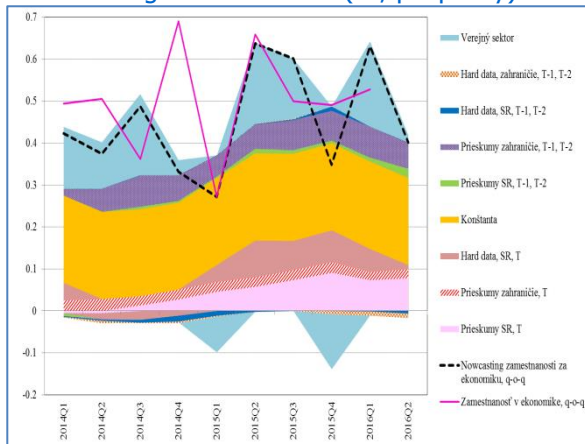
Pokles počtu nezamestnaných v druhom štvrťroku **by sa mal odraziť v náraste zamestnanosti**, čo naznačuje väčšina predstihových mesačných indikátorov. Z nowcastingu zamestnanosti vyplýva, že **tlmiaci vplyv** na odhad rastu zamestnanosti v druhom štvrťroku mali **tvrdé dáta za SR** (znížená stavebná produkcia, miernejšie rastúce ukazovatele mesačnej zamestnanosti a nezamestnanosti, ako aj oneskorený vplyv slabšieho rastu tržieb začiatkom tohto roka). Pravdepodobné je tiež zmiernenie rastu zamestnanosti **vo verejnej správe.**

Nové mesačné údaje naznačujú, že rast zamestnanosti bol v druhom štvrťroku **v súlade s predikciou NBS P2Q-2016.**

Odhad aktuálneho vývoja zamestnanosti ESA na základe mesačných ukazovateľov (% , Q-o-Q)



Vplyv mesačných ukazovateľov na výsledný nowcasting zamestnanosti (% , príspevky)



Zdroj: ŠÚSR, výpočty NBS. Pásmo okolo bodového odhadu predstavuje +/- 1 a 2-násobok RMSE (stredná kvadratická chyba). Bližšie informácie v komentári o [nowcastingu zamestnanosti](#).

Výpočty na základe mesačných ukazovateľov	% zmena voči predch. obdobiu	Stav				
		Nezamestnaní spolu	Celková miera nezamestnanosti	Disponibilní nezamestnaní	Miera evidovanej nezamestnanosti, %	Oficiálna miera evidovanej nezamestnanosti, %
2015	-8.1	354.4	13.14	310.1	11.50	11.50
2016 Q1	-6.0	318.5	11.72	270.3	9.95	10.12
2016 Q2	-3.7	306.8	11.30	261.2	9.61	9.51
2016 Apríl	-0.8	310.9	11.45	264.1	9.72	9.64
2016 Máj	-1.1	307.5	11.32	261.4	9.62	9.45
2016 Jún	-1.8	302.1	11.12	257.9	9.49	9.45

Zdroj: ÚPSVR, údaje v tis. osôb, miera v %. Sezónne očistené NBS (okrem oficiálnej miery evidovanej nezamestnanosti).

Alexander Karšay (analytici@nbs.sk)