

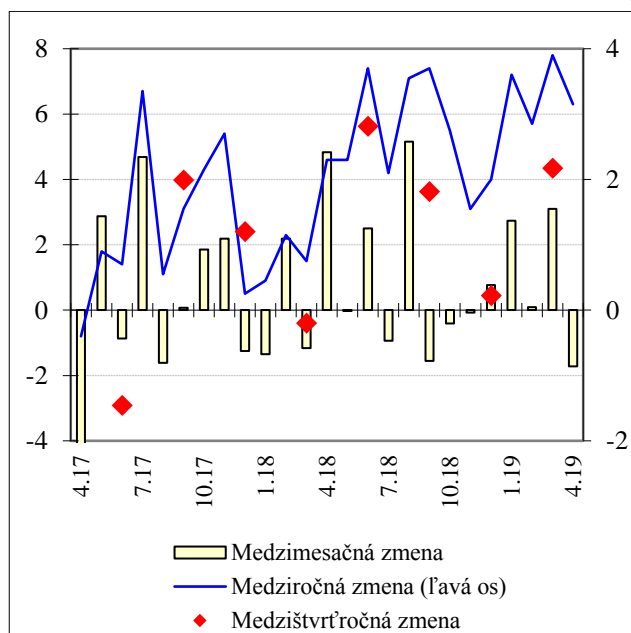
Priemyselná a stavebná produkcia: Priemyslu sa nedarilo najmä kvôli odstávkam, stavebníctvo naďalej klesá.

Priemyselná produkcia skorigovala priaznivý marcový vývoj a v apríli sa medziročne spomalila. Vývoj ovplyvnili najmä odstávky v petrochemickom priemysle a vo výrobe energií. Slabší vývoj však zaznamenali aj ďalšie odvetvia. Stavebná produkcia klesala aj v apríli.

Priemyselná produkcia medziročne vzrástla o 6,3 % (v marci 7,8 %). Kvôli odstávkam krastu menej prispievala predovšetkým **výroba ropných produktov a dodávky energií** (slabšiu produkciu možno očakávať aj budúci mesiac), slabšia bola aj **výroba ostatných strojov a zariadení**. Výroba kovov naďalej spomedzi všetkých odvetví najviac tlmila celkovú produkciu. Darilo sa naopak výrobe elektrických zariadení (ktorá bola medziročne vyššia až o štvrtinu), potravín a ostatnej výrobe.

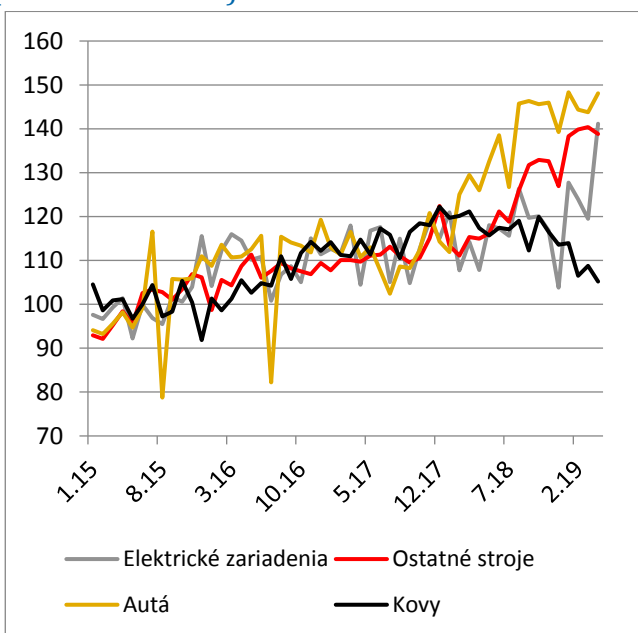
Po relatívne dobrom výsledku v marci, sa priemysel v apríli medzimesačne znížil.

Vývoj priemyselnej produkcie (%)



Zdroj: ŠÚ SR, výpočty NBS.

Vývoj vybraných odvetví priemyslu (index 2015=100)

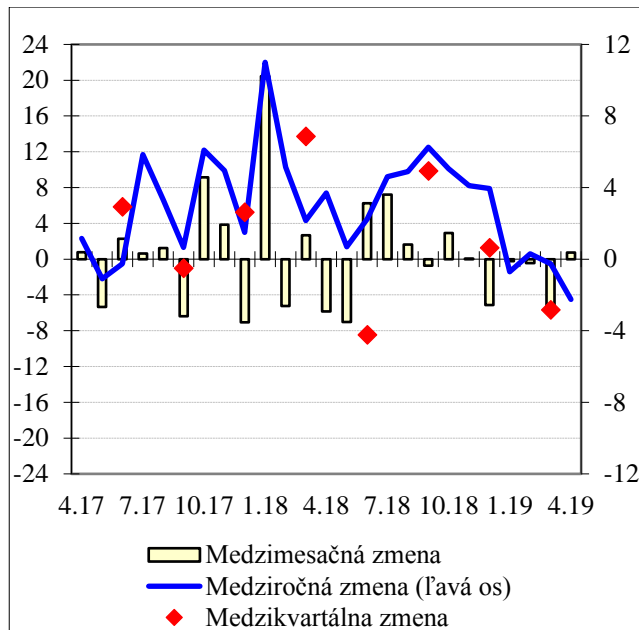


Zdroj: ŠÚ SR, výpočty NBS.

Rýchle komentáre nie sú oficiálnym stanoviskom Národnej banky Slovenska. Prezентujú názory analytikov úseku meny, štatistiky a výskumu (ÚMS). Šírenie je povolené bez predchádzajúceho súhlasu, avšak s uvedením zdroja „Analytici ÚMS“. Ak nie je uvedené inak, časové rady sú sezónne očistené použitím vlastných sezónnych modelov.

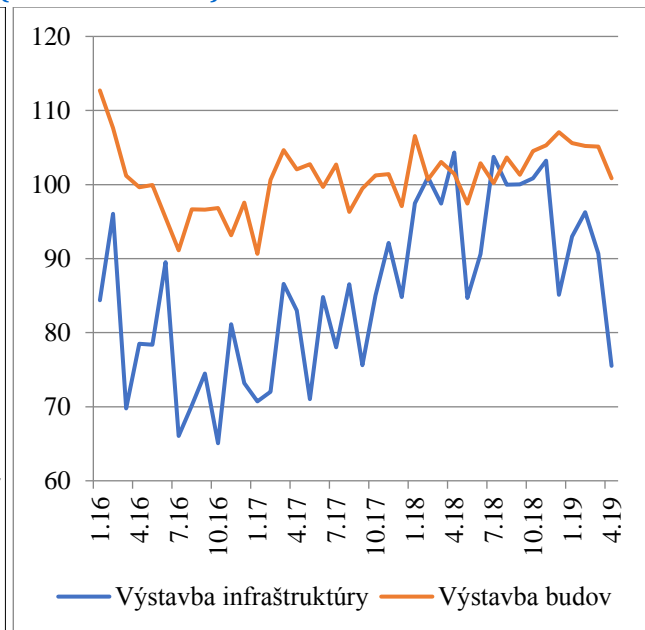
Stavebná produkcia medziročne opäť klesla. Nižší objem stavebných prác zaznamenala v rámci tuzemska najmä nová výstavba. Opravy a údržbové práce mierne rástli. Z hľadiska výrobného zamerania medziročne klesala tak výstavba budov, ako aj výstavba infraštruktúry, ktorá bola napriek viacerým rozostavaným projektom nižšia takmer o desatinu.

Vývoj stavebnej produkcie (%)



Zdroj: ŠÚ SR, výpočty NBS.

Výstavba budov a infraštruktúry (index 2015=100)



Zdroj: ŠÚ SR, výpočty NBS.

Tomáš Kendera
analytici@nbs.sk