



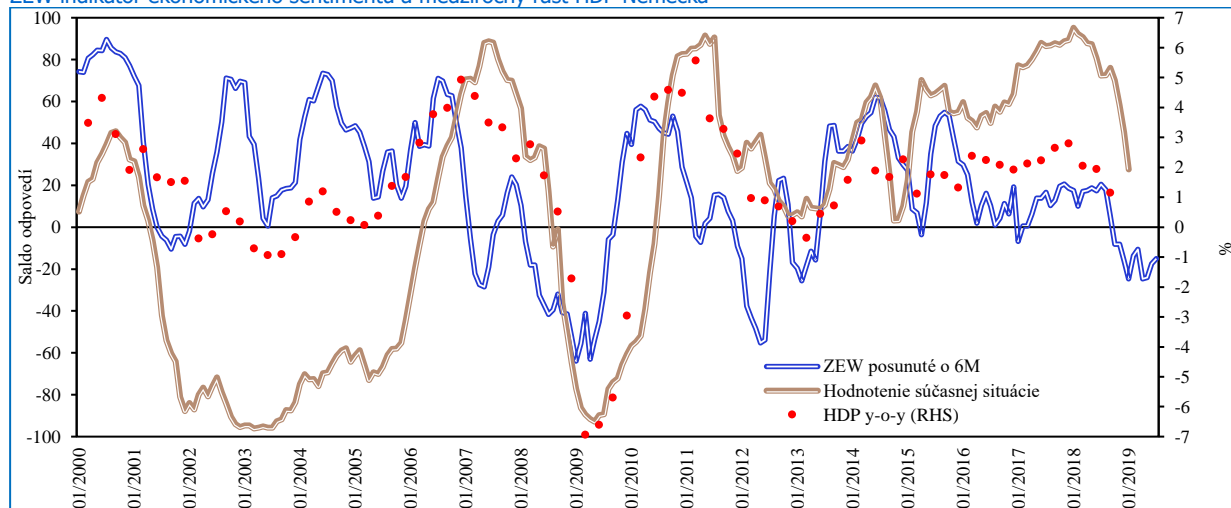
Rýchly komentár

Zahraničné predstihové indikátory: Nemecký ZEW index v januári vzrástol, avšak súčasná situácia sa zhoršuje

Zentrum für Europäische Wirtschaftsforschung (ZEW) zverejnil najnovší prieskum, podľa ktorého **ZEW indikátor** ekonomického sentimentu **pre Nemecko v januári** v porovnaní s predchádzajúcim mesiacom vzrástol **o 2,5 bodu (na -15,0 bodu)**. Napriek tomu naďalej zotrúva v negatívnom teritóriu a hlboko pod úrovňou dlhodobého priemeru (22,4 bodu). Hodnotenie súčasnej ekonomickej situácie sa výrazne zhoršilo (o 17,7 bodu), keď dosiahlo 27,6 bodu, čo je najnižšia úroveň od januára 2015 (kumulovaný štvrtmesačný prepád o 48,4 bodu). Zhoršenie hodnotenia súčasnej situácie indikuje situácia okolo Brexitu, relatívne slabý rast v Číne. V poslednom štvrtroku je priemerná hodnota oboch indikátorov výrazne pod úrovňou predchádzajúceho kvartálu.

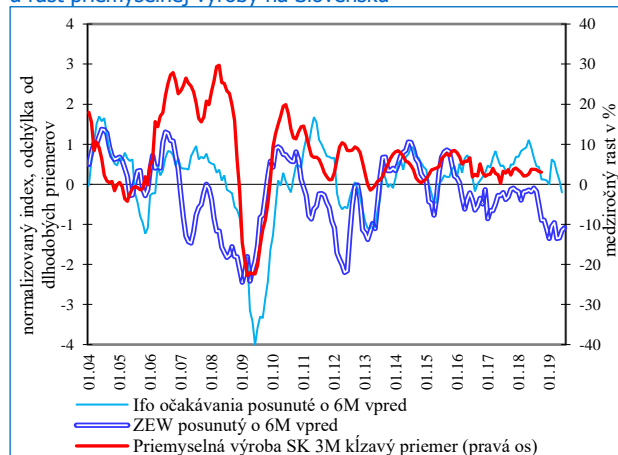
Indikátor súčasnej ekonomickej situácie sa v eurozóne v porovnaní s decembrom opäť prepadol (o -6,8 bodu na 5,3 bodu). **Očakávania** pre budúci vývoj eurozóny sa v **januári** nepatrne zvýšil (o 0,1 bod na -20,9 bodu).

ZEW indikátor ekonomického sentimentu a medziročný rast HDP Nemecka



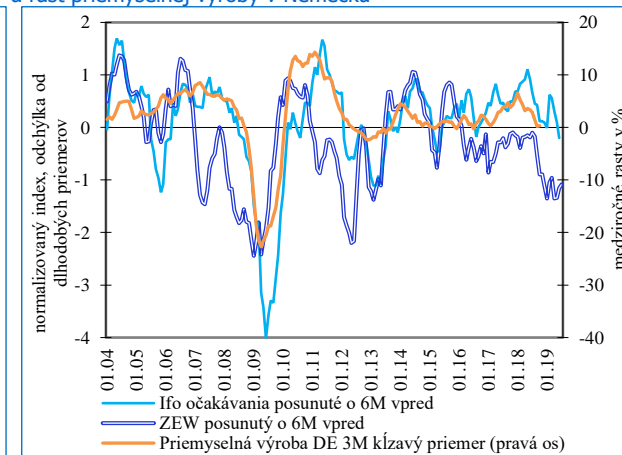
Zdroj: ZEW, Eurostat.

Indikátory očakávaného vývoja v Nemecku a rast priemyselnej výroby na Slovensku



Zdroj: ZEW, Ifo Institute, Eurostat, vlastné prepočty.

Indikátory očakávaného vývoja v Nemecku a rast priemyselnej výroby v Nemecku



Zdroj: ZEW, Ifo Institute, Eurostat, vlastné prepočty.

Mariana Kollárová (analytici@nbs.sk)

Rýchle/analytické komentáre nie sú oficiálnym stanoviskom Národnej banky Slovenska. Prezentujú názory analytikov Úseku pre menu, štatistiku a výskum (ÚMS). Šírenie je povolené bez predchádzajúceho súhlasu, avšak s uvedením zdroja „analytici ÚMS“, resp. „analytici Menového úseku“. Ak nie je uvedené inak, časové rady sú sezónne očistené použitím vlastných sezónnych modelov.