



Rýchly komentár

Indikátor ekonomického sentimentu SR:

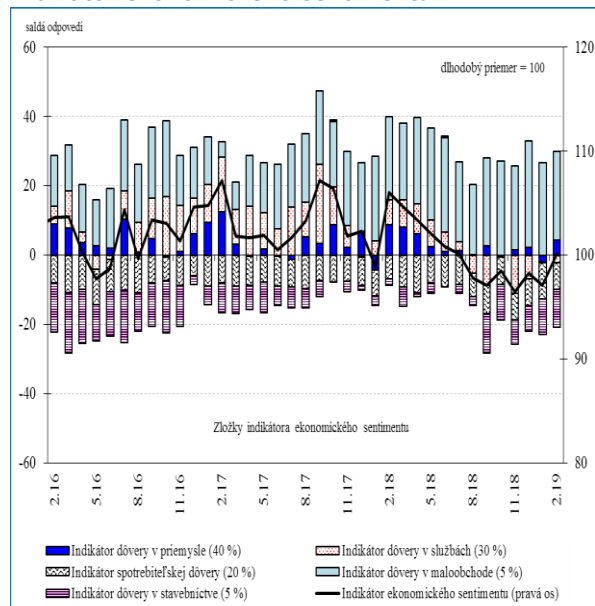
*Za zlepšením februárovej ekonomickej dôvery
priaznivejšie očakávania v priemysle*

Indikátor ekonomického sentimentu vo februári potiahol nahor výraznejší rast dôvery v priemysle, kde sa zlepšili najmä očakávania ohľadom zvyšovania produkcie. Zlepšenie zaznamenala i spotrebiteľská dôvera. Dôvera v službách, maloobchode a stavebníctve poklesla.

Indikátor ekonomického sentimentu oproti predchádzajúcemu mesiacu **vzrástol** o 3 body na **hodnotu 100,1** vplyvom posilnenia dôvery v priemysle a medzi spotrebiteľmi. Dôveru v priemysle priaznivo ovplyvnili najmä zvýšené produkčné očakávania. Medzi spotrebiteľmi prevládal optimizmus pri hodnotení všetkých zložiek. Dôvera v službách, rovnako ako v stavebníctve, poklesla predovšetkým v dôsledku nespokojnosti respondentov so súčasnou úrovňou dopytu. Naopak, hodnotenia očakávaného dopytu po službách v nasledujúcich troch mesiacoch sa zlepšili. Dôvera v maloobchode sa zhoršila najmä vplyvom negatívnych hodnotení vývoja podnikateľskej situácie.

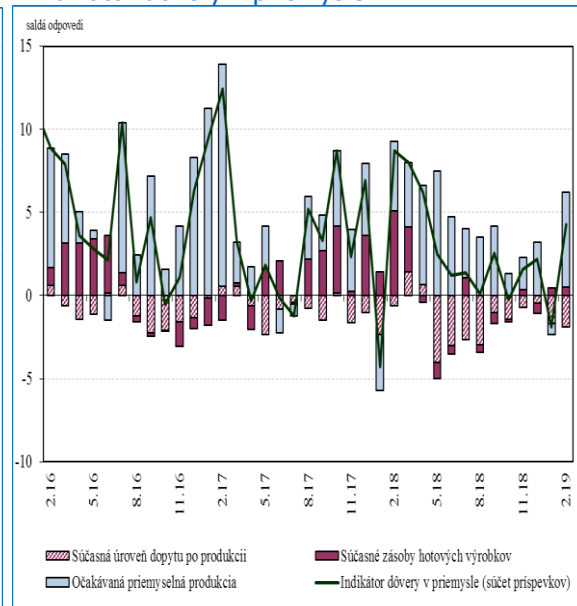
Vývoj indikátora naznačuje pokračovanie rastu slovenskej ekonomiky v 1. štvrtroku. Očakávania ohľadom zvyšovania počtu zamestnancov klesajú vo všetkých sektoroch okrem stavebníctva. Inflačné očakávania sa zmiernili.

Indikátor ekonomického sentimentu



Zdroj: Európska komisia.

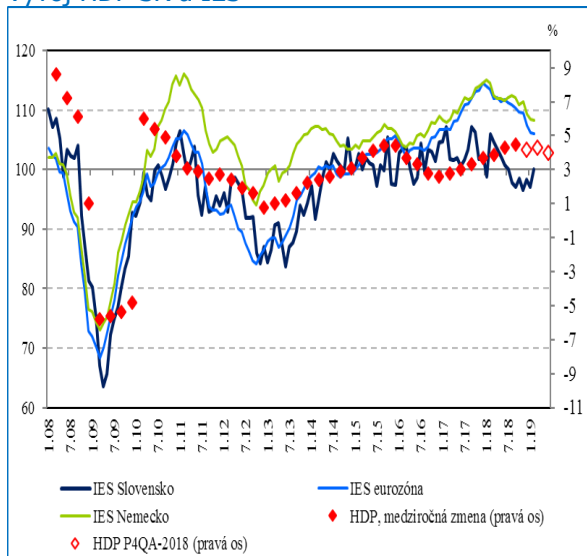
Indikátor dôvery v priemysle



Zdroj: Európska komisia.

Rýchle/analytické komentáre nie sú oficiálnym stanoviskom Národnej banky Slovenska. Prezentujú názory analytikov Úseku pre menu, štatistiku a výskum (ÚMS). Šírenie je povolené bez predchádzajúceho súhlasu, avšak s uvedením zdroja „analytici ÚMS“, resp. „analytici Menového úseku“. Ak nie je uvedené inak, časové rady sú sezónne očistené použitím vlastných sezónnych modelov.

Vývoj HDP SR a IES



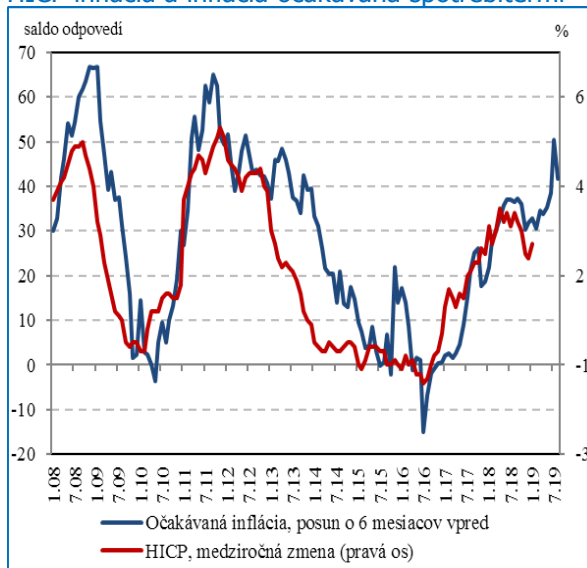
Zdroj: Európska komisia, ŠÚ SR a NBS.

Zamestnanosť a očakávaný vývoj zamestnanosti



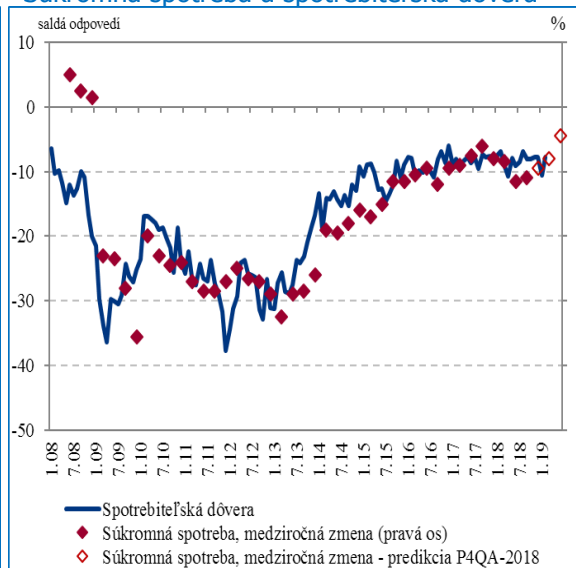
Zdroj: Európska komisia, ŠÚ SR a NBS.

HICP inflácia a inflácia očakávaná spotrebiteľmi



Zdroj: Európska komisia, ŠÚ SR a NBS.

Súkromná spotreba a spotrebiteľská dôvera



Zdroj: Európska komisia ŠÚ SR a NBS.

Vývoj indikátora ekonomického sentimentu (saldá odpovedí)

	IES ¹⁾	Priemysel	Služby	Spotrebiteľia	Maloobchod	Stavebníctvo
2017	103,4	4,3	11,1	-8,2	16,1	-5,3
2018	100,3	2,5	1,0	-8,2	25,0	-4,6
2018 Q3	98,3	1,4	-3,8	-7,8	22,9	-5,5
2018 Q4	97,8	1,1	-6,0	-7,8	27,4	-8,2
2018 December	98,3	2,2	-6,9	-7,7	30,8	-7,4
2019 Január	97,1	-1,9	-0,2	-10,6	26,6	-10,3
2019 Február	100,1	4,3	-2,1	-7,8	25,7	-11,0

Zdroj: Európska komisia.

1) Dlhodobý priemer (1993 - 2018) = 100

Henrieta Cagaňová (analytici@nbs.sk)