

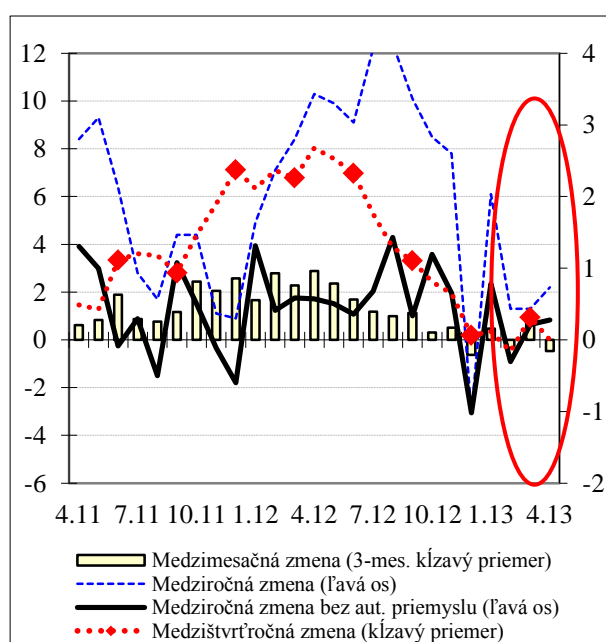


Rýchly komentár

Priemyselná a stavebná produkcia: Aprílová produkcia nižšia najmä kvôli výrobe áut

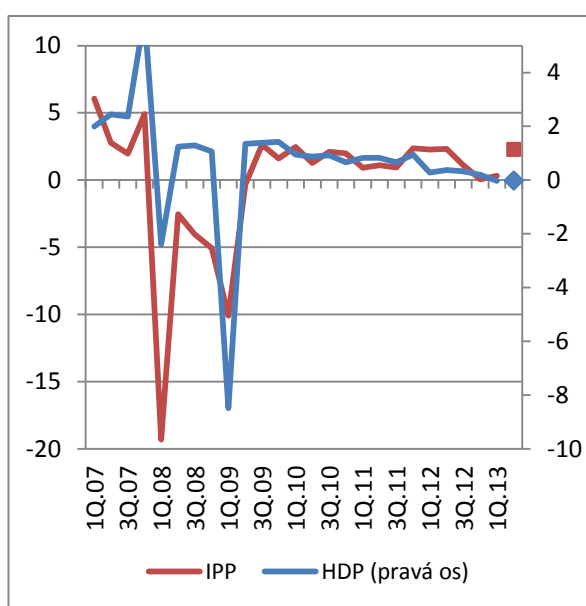
V apríli 2013 sa priemyselná produkcia medzimesačne znížila o 0,4 %, pričom medziročne bola vyššia o 2,2 %.

Vývoj priemyselnej produkcie (%)



Zdroj: ŠÚ SR, výpočty NBS.

Medzikvartálny vývoj priemyselnej produkcie a HDP (%)



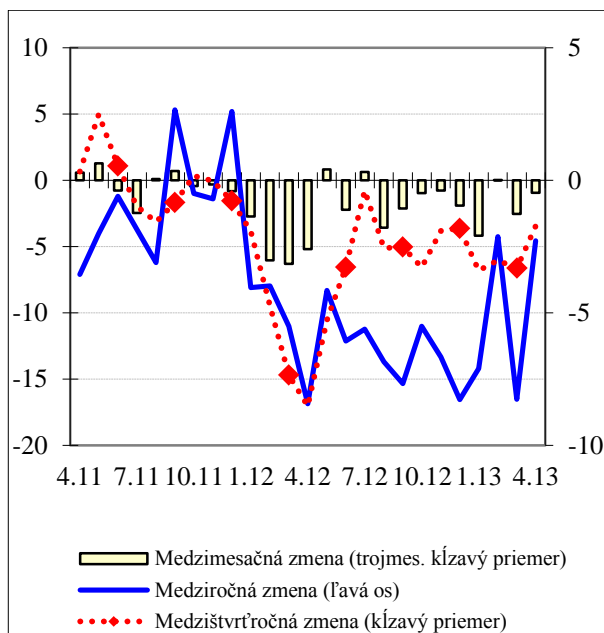
Zdroj: ŠÚ SR, výpočty NBS.

Poznámka: 2. štvrtrok 2013 HDP – prognóza NBS P1Q 2013; priemyselná produkcia – prognóza na základe ARIMA modelu.

Medzimesačný pokles priemyselnej produkcie ovplyvnil **najmä automobilový a chemický priemysel**. Výroba dopravných prostriedkov prvýkrát v tomto roku výraznejšie tlmila medzimesačnú dynamiku. Napriek tomu, na medziročnej báze dokázala svoj rast zrýchliť. V prípade chemického priemyslu bol záporný medzimesačný príspevok výrazne ovplyvnený priaznivým nárastom produkcie v predchádzajúcom mesiaci.

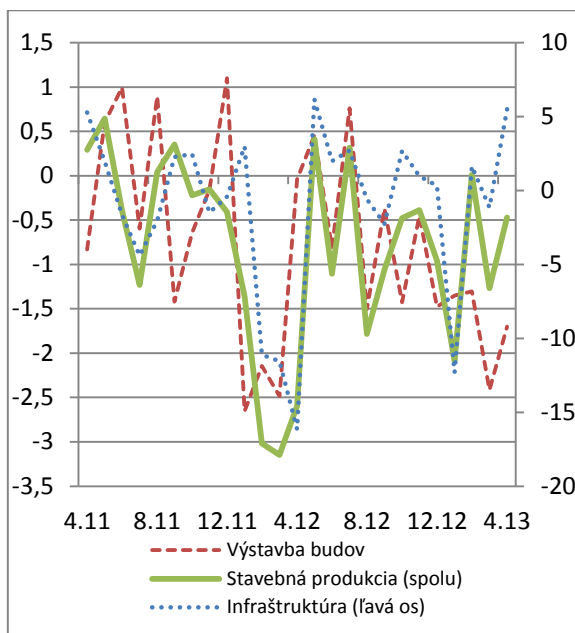
Stavebná produkcia v apríli 2013 medzimesačne stagnovala a medziročne zmiernila svoj prepad na 4,6 %. V porovnaní s predchádzajúcim mesiacom došlo k zlepšeniu stavebnej aktivity v rámci tuzemska, ako aj domácich firiem v zahraničí. K zmierneniu medzimesačného prepadu došlo aj v rámci výstavby budov a miernejšie aj v prípade infraštruktúry.

Vývoj stavebnej produkcie (%)



Zdroj: ŠÚ SR, výpočty NBS.

Stavebná produkcia tuzemsko (medzimesačná zmena, trojmesačný kĺzavý priemer v %, s. c.)



Poznámka: Budovy predstavujú približne 70 % z celkovej stavebnej produkcie.
Zdroj: ŠÚ SR.

Tomáš Kendera (tomas_kendera@nbs.sk)