



Rýchly komentár

Zahraničný obchod: Septembrové údaje ukončili štvrtrok pod úrovňou predchádzajúceho silného 2. štvrtroka

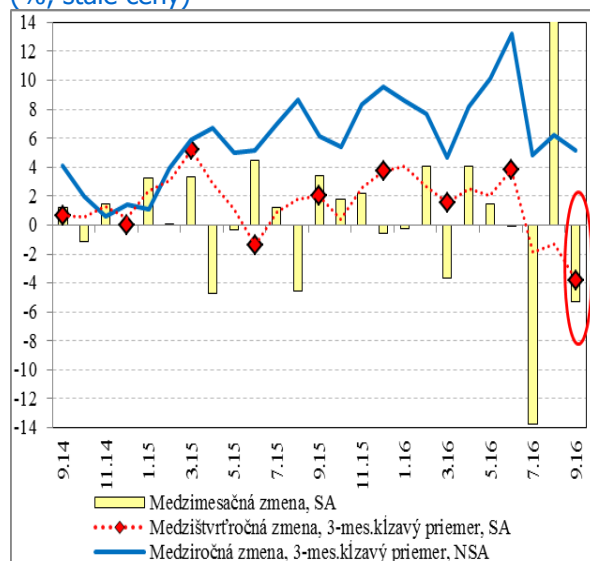
Septembrový objem exportu v stálych cenách mierne presiahol štandardnú úroveň priemerného mesiaca tohtoročného 1. polroka. To však nestačilo na korigovanie slabších letných mesiacov, a tak výsledky cezhraničného exportu 3. štvrtroka 2016 boli o 3,8 % slabšie ako v 2. štvrtroku. Nemožno však hovoriť o oslabení exportnej výkonnosti, keďže export 2. štvrtroka vytvoril vysokú bázu aj v dôsledku očakávaných dovoleniek.

Cezhraničný vývoz tovaru v stálych cenách bol v 3. štvrtroku o 3,8 % nižší než v 2. štvrtroku. Neznamená to však jednoznačné oslabenie výkonnosti slovenských exportérov, keďže export 2. štvrtroka výraznejšie akceleroval, pravdepodobne aj z dôvodu očakávaných letných dovoleniek a vytvoril tak vysokú bázu na jeho prekonanie.

Po slabších letných mesiacoch sa **septembrový reálny objem exportu vrátil na štandardnú úroveň, porovnateľnú s priemerným tohtoročným mesiacom 1. polroka** (abstrahujúc od rozkolísaných letných mesiacov), resp. mierne ju presiahol. Z rovnakého hľadiska bol vývoz automobiliek v septembri nadštandardný, presiahol priemerný mesačný výkon 1. polroka. **Automobilkám pomáhal najmä dopyt európskych trhov.**

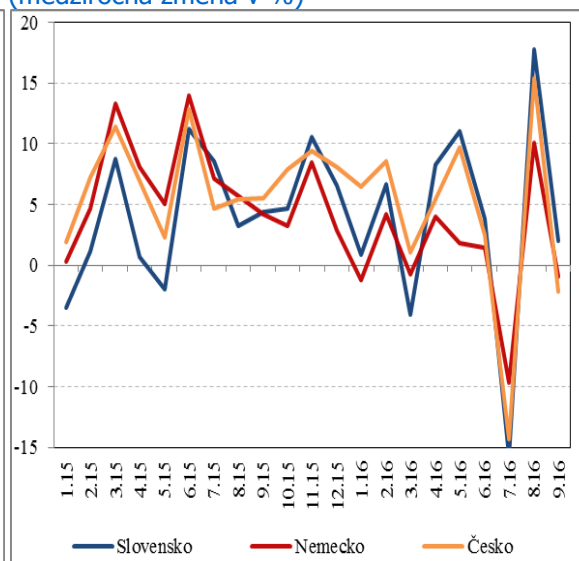
Cezhraničný vývoz tovaru v bežných cenách bol v septembri o 2 % medziročne lepší. Vývojová krivka slovenského vývozu **kopirovala vývoj v stredoeurópskom hodnotovom reťazci, v septembri navyše zotrvala - na rozdiel od sledovaných krajín - v kladnom pásme.**

Export podľa štatistiky zahraničného obchodu (% , stále ceny)



Zdroj: ŠÚ SR a výpočty NBS.

Export vybraných krajín hodnotového reťazca (medziročná zmena v %)

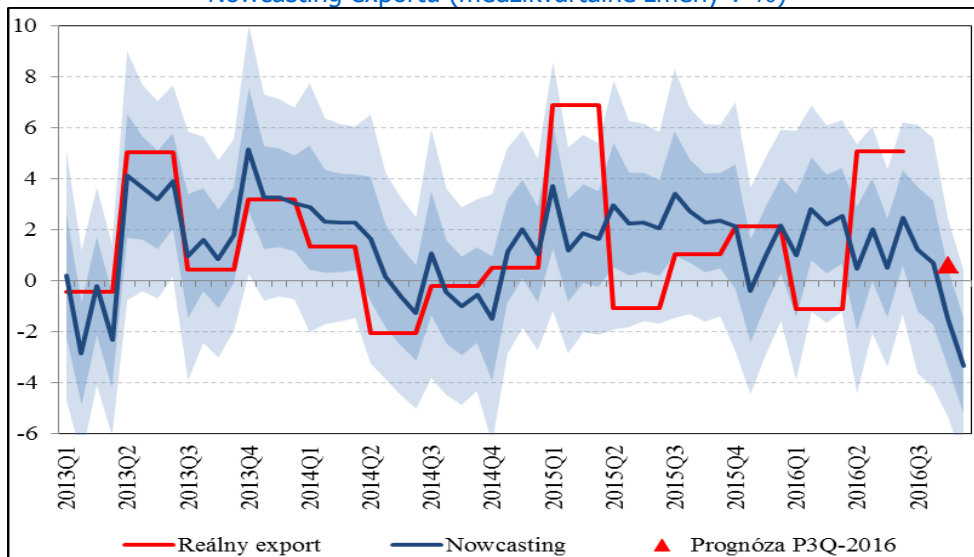


Zdroj: ŠÚ SR, Destatis, CZSO a výpočty NBS.

Rýchle/analytické komentáre nie sú oficiálnym stanoviskom Národnej banky Slovenska. Prezentujú názory analytikov Úseku pre menu, štatistiku a výskum (ÚMS). Šírenie je povolené bez predchádzajúceho súhlasu, avšak s uvedením zdroja „analytici ÚMS“, resp. „analytici Menového úseku“. Ak nie je uvedené inak, časové rady sú sezónne očistené použitím vlastných sezónnych modelov.

Okrem štatistiky zahraničného obchodu aj **technický nowcasting indikuje medzikvartálny pokles exportu pod 3 %**. Nejde pritom o duplicitný efekt údajov slovenskej štatistiky zahraničného obchodu, keďže nowcasting exportu ich nezohľadňuje, ale využíva externé indikátory českej a nemeckej priemyselnej produkcie.

Nowcasting exportu (medzikvartálne zmeny v %)



Zdroj: ŠÚ SR a výpočty NBS.

Cezhraničný dovoz tovarov v septembri poklesol o vyše 2 % medzikvartálne. **V rámci dovozu tovarov na krytie domáceho dopytu sa v 3. štvrt'roku oslabil dovoz spotrebných predmetov do maloobchodnej siete.** Utlmený dovoz spotrebných predmetov v spojení s rastúcimi finančnými zdrojmi z trhu práce **vyvoláva otázku, či sa konečná spotreba domácností nerealizuje v čoraz väčšej miere najmä cez e-shopping zo zahraničia.**

Spomenuté tvrdé ukazovatele za vývoz a spotrebu v konečnom dôsledku vykresľujú slabšiu ekonomickú aktivitu 3. štvrt'roka v porovnaní s predchádzajúcimi štvrt'rokmi.

Anna Vladová
(analytici@nbs.sk)