



Rýchly komentár

Indikátor ekonomického sentimentu SR: Za júlovým rastom dôvery najmä výrazný optimizmus v priemysle.

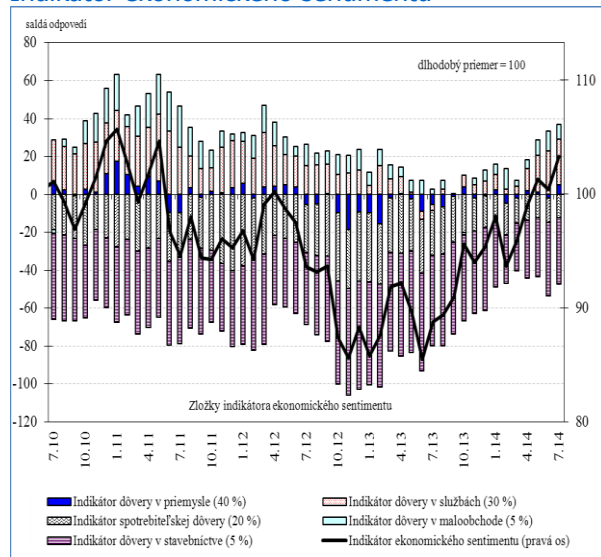
Indikátor ekonomického sentimentu v júli medzimesačne **vzrástol** o 2,9 bodu **na úroveň 103,3**, čo je najvyššia hodnota od mája 2011. **K výraznému zlepšeniu dôvery prispeli všetky zložky indikátora, s výnimkou maloobchodu.**

Najvýraznejší nárast zaznamenala dôvera v priemysle najmä vďaka priaznivým očakávaniam ohľadom rastu priemyselnej produkcie predovšetkým **vo výrobe automobilov, elektrotechniky**, ale aj v spracovaní dreva a kovov. Dôveru v stavebníctve zlepšilo najmä očakávané zvyšovanie počtu zamestnancov v nasledujúcich mesiacoch. Podnikatelia v službách kladne hodnotili predovšetkým súčasnú úroveň dopytu po službách. Spotrebiteľia očakávali len zlepšenie vo vývoji zamestnanosti, ostatné zložky indikátora poklesli. Predchádzajúci optimizmus v maloobchode mierne korigovali negatívne hodnotenia očakávanej podnikateľskej situácie.

So zvyšovaním počtu zamestnancov uvažujú najmä v stavebníctve a priemysle (výroba automobilov, elektrotechniky a spracovanie dreva).

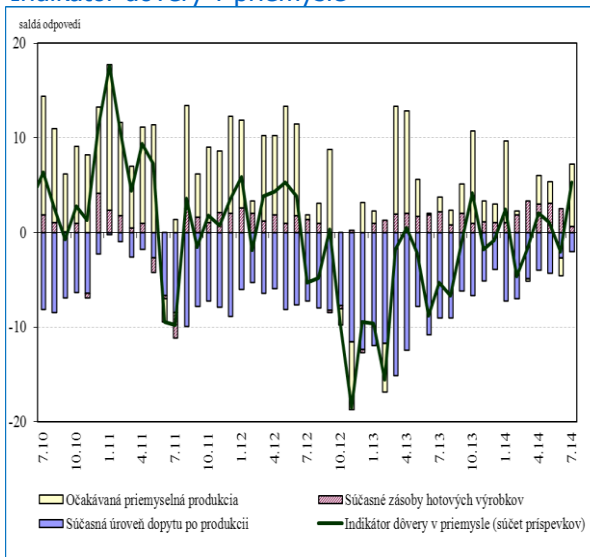
Napriek zmierneniu dôvery v eurozóne a Nemecku celkový sentiment v slovenskej ekonomike naznačuje priaznivé podmienky pre ďalší rast hospodárskej aktivity. Tiež očakávania zamestnávateľov zatiaľ podporujú predpoklady o priaznivom vývoji na trhu práce.

Indikátor ekonomického sentimentu



Zdroj: Európska komisia.

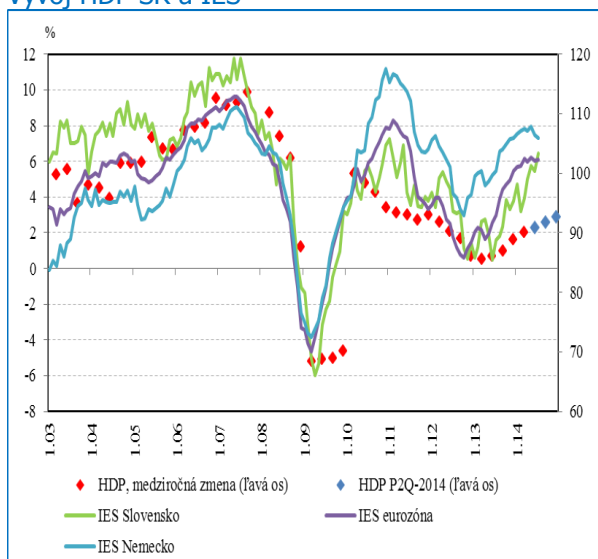
Indikátor dôvery v priemysle



Zdroj: Európska komisia.

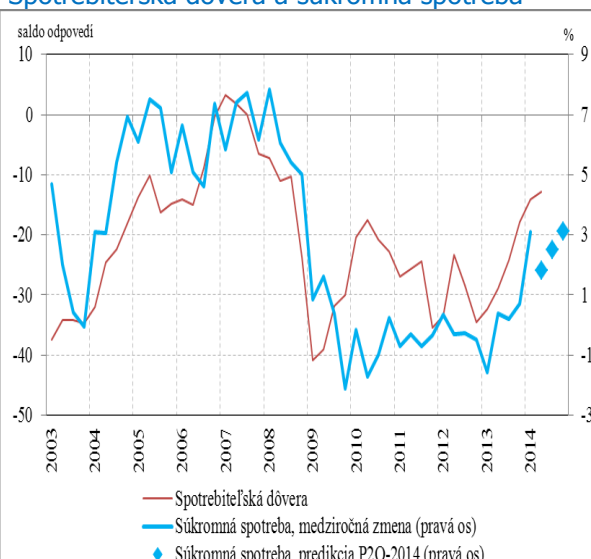
Rýchle/analytické komentáre nie sú oficiálnym stanoviskom Národnej banky Slovenska. Prezentujú názory analytikov Úseku pre menu, štatistiku a výskum (ÚMS). Šírenie je povolené bez predchádzajúceho súhlasu, avšak s uvedením zdroja „analytici ÚMS“, resp. „analytici Menového úseku“. Ak nie je uvedené inak, časové rady sú sezónne očistené použitím vlastných sezónnych modelov.

Vývoj HDP SR a IES



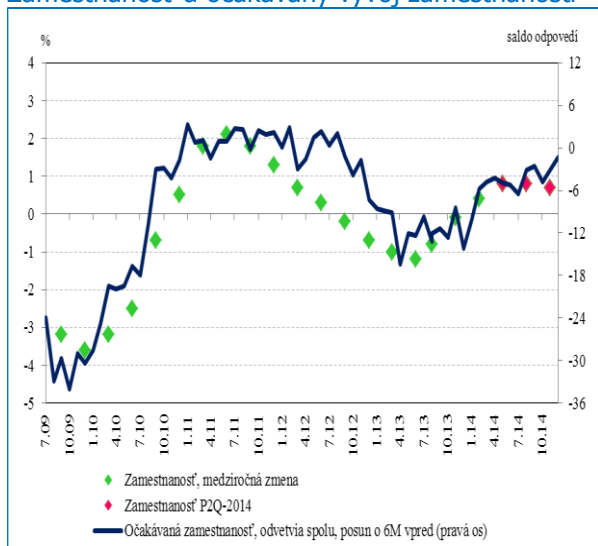
Zdroj: Európska komisia, ŠÚ SR a NBS.

Spotrebiteľská dôvera a súkromná spotreba



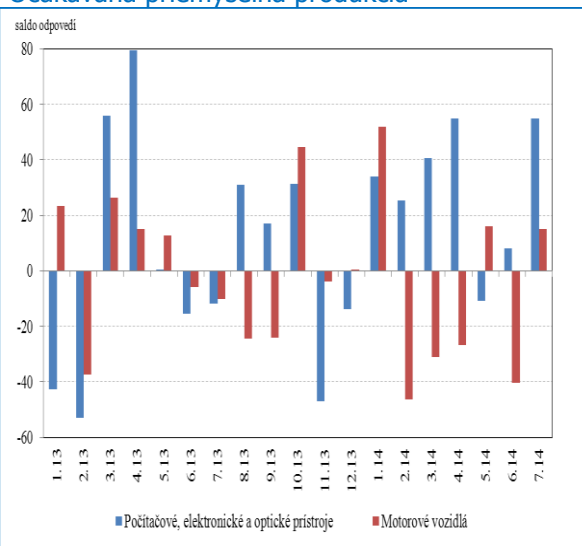
Zdroj: Európska komisia, ŠÚ SR a NBS.

Zamestnanosť a očakávaný vývoj zamestnanosti



Zdroj: Európska komisia, ŠÚ SR a NBS.

Očakávaná priemyselná produkcia



Zdroj: Európska komisia.

Vývoj indikátora ekonomického sentimentu (saldá odpovedí)

	IES ¹⁾	Priemysel	Služby	Spotrebiteľia	Maloobchod	Stavebníctvo
2013	90,6	-4,1	4,4	-25,9	4,7	-49,8
2014 Q1	95,9	-1,3	5,1	-14,1	6,4	-29,0
2014 Q2	100,2	0,4	18,1	-12,8	7,6	-33,6
2014 Máj	101,3	1,1	19,6	-12,3	8,1	-31,1
2014 Jún	100,4	-2,0	23,1	-12,6	10,2	-39,0
2014 Júl	103,3	5,3	23,7	-12,2	8,1	-34,9

Zdroj: Európska komisia.

1) Dlhodobý priemer (1993 - 2013) = 100

Henrieta Cagaňová (analytici@nbs.sk)