



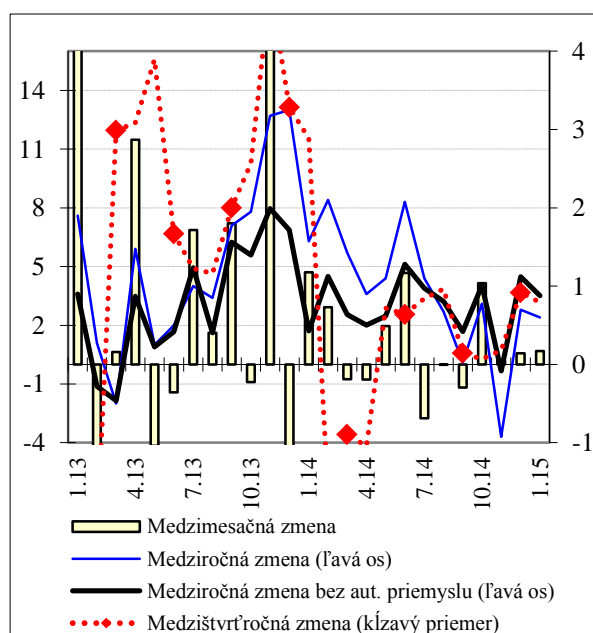
Rýchly komentár

Priemyselná a stavebná produkcia: V úvode roka 2015 priemysel rástol iba mierne. Stavebníctvo sa výraznejšie zrýchli

V januári 2015 priemysel medzikvartálne vzrástol o 0,8 %. K rastu najviac prispievala výroba kovov, elektroniky a dodávka energií.

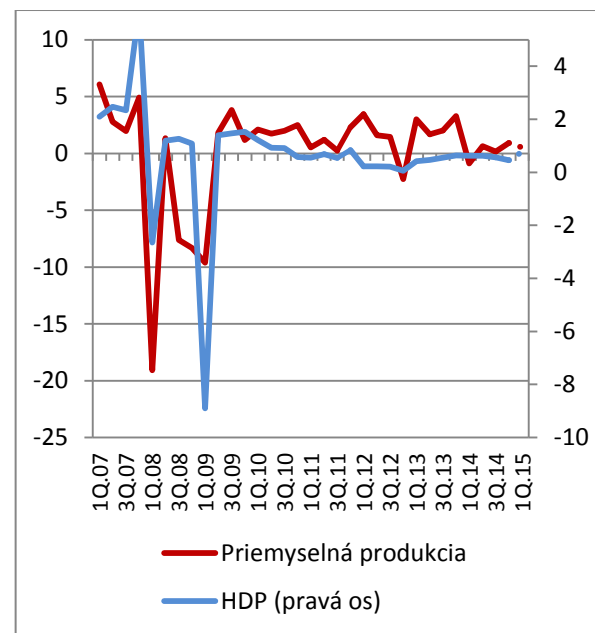
Mierny medzikvartálny rast produkcie za január 2015 **je v súlade s prognózovaným rastom HDP v aktuálnej prognóze NBS**. Pozitívny vývoj priemyslu v nasledujúcom období naznačujú aj priaznivé očakávania podnikateľov. Podľa februárových konjunkturálnych prieskumov **podnikatelia očakávajú zlepšenie najmä v odvetví výroby elektrotechniky ale aj automobilov**. Vyššiu produkciu áut by tiež malo podporiť inovovanie viacerých modelov vyrábaných na Slovensku, ktoré boli predstavené začiatkom marca tohto roka. V dlhšom horizonte by mohol priemyslu čiastočne pomôcť slabší výmenný kurz eura.

Vývoj priemyselnej produkcie (%)



Zdroj: ŠÚ SR, výpočty NBS.

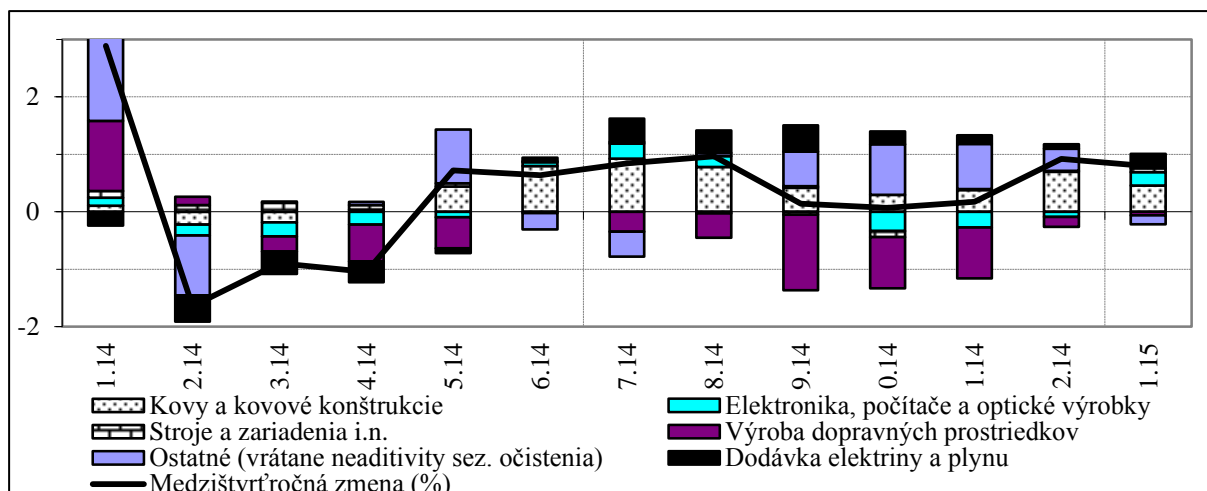
Medzikvartálny vývoj priemyselnej produkcie a HDP (%)



Poznámka: 1. štvrtrok 2015 HDP – prognóza NBS; priemyselná produkcia – prognóza na základe ARIMA modelu.
Zdroj: ŠÚ SR, výpočty NBS.

Medzimesačne priemyselná produkcia vzrástla iba nepatrne o 0,2 % a k jej rastu prispieval najmä automobilový priemysel a dodávka energií. Naopak, výroba kovov v januári začala priemyselnú produkciu tmiť. Okrem toho došlo zo strany Štatistického úradu SR k výraznejšej revízii decembrového vývoja priemyselnej produkcie smerom nahor o viac ako dva percentuálne body, hlavne kvôli zlepšeniu odvetvia výroby kovov.

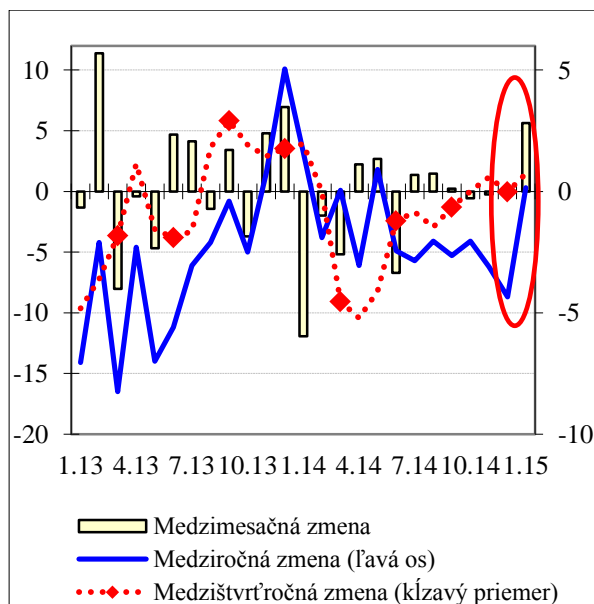
Hlavné príspevky odvetví k medzikvartálnej dynamike priemyselnej produkcie (p. b.)



Zdroj: ŠÚ SR, výpočty NBS.

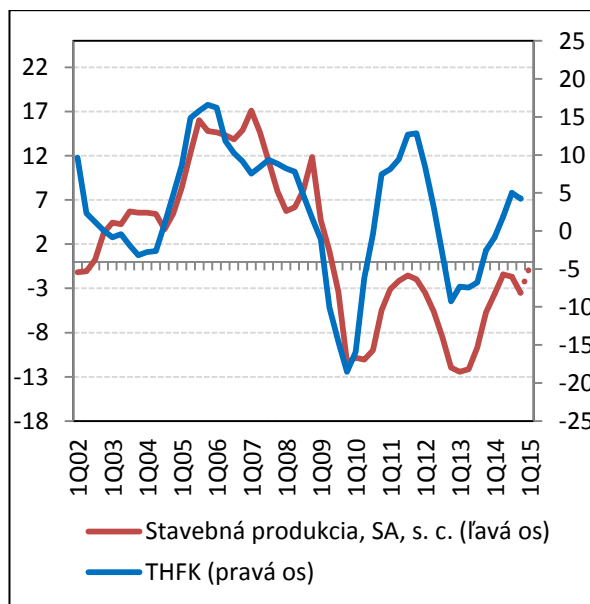
Stavebná produkcia sa v januári pomerne výrazne medzikvartálne zrýchlila o 1,2 %. Medzimesačne zaznamenala tiež pomerne prudký rast o 2,8 % (december viac-menej stagnácia), keď vzrástla najmä nová výstavba. V rámci výrobného zamerania zaznamenala pozitívny vývoj najmä výstavba infraštruktúry (pravdepodobne výstavba dopravných komunikácií).

Vývoj stavebnej produkcie (%)



Zdroj: ŠÚ SR, výpočty NBS.

Vývoj stavebnej produkcie a investícií (medziročná zmena, štvorkvartálny kľzavý priemer, %)



Poznámka: 1. štvrtrok 2015 investície – prognóza NBS, stavebná produkcia – január 2015.

Zdroj: ŠÚ SR, výpočty NBS.

Tomáš Kendera
analytici@nbs.sk