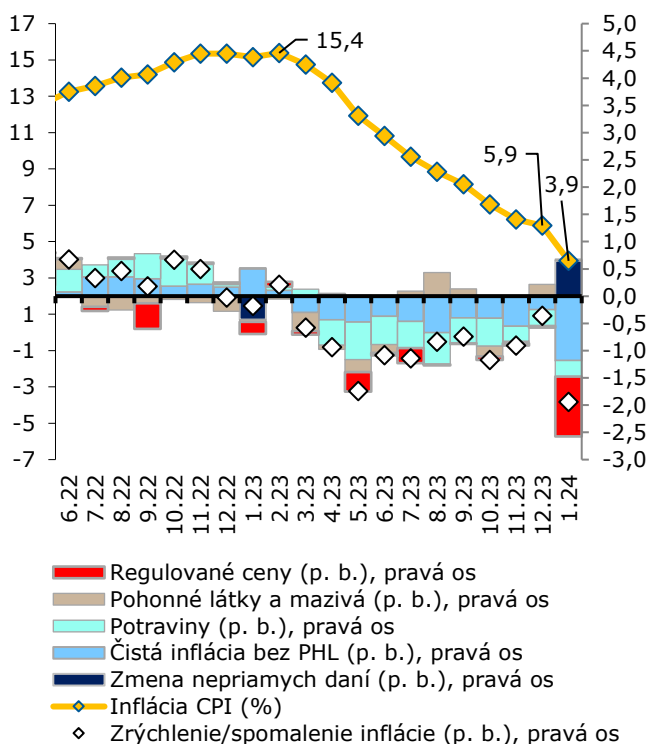


## Inflácia v januári spomalila pod 4 %

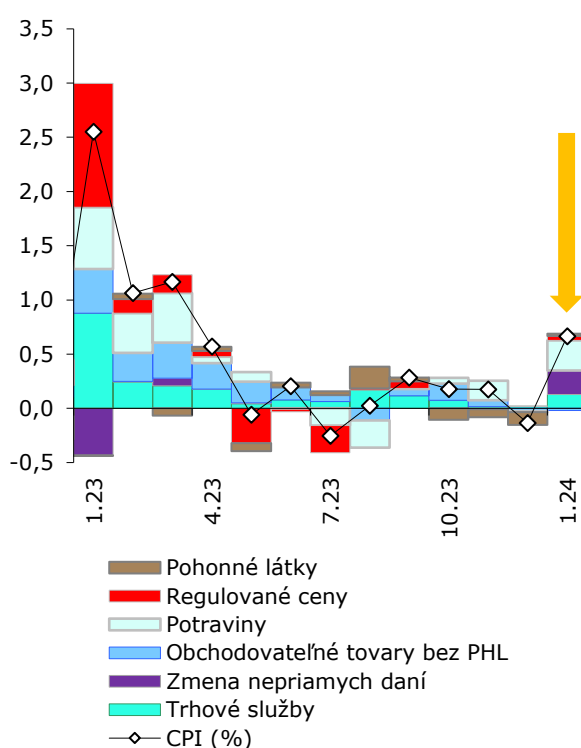
**Inflácia CPI v januári výrazne spomalila na 3,9 %. K spomaleniu prispeli najmä regulované ceny a čistá inflácia bez pohonných látok. Medzimesačne však ceny rástli o 0,7 %.**

**Graf 1: Štruktúra zrýchlenia/spomalenia inflácie CPI (medziročná zmena v %, príspevky k zrýchleniu/spomaleniu v p. b.)**



Zdroj: ŠÚ SR, výpočty NBS

**Graf 2: Inflácia CPI a jej štruktúra (medzimesačná zmena v %, príspevky v p. b.)**



Zdroj: ŠÚ SR, výpočty NBS

**Cenovky na pultoch sa opäť výraznejšie menili smerom nahor (graf 2), avšak nižším tempom ako pred rokom. To spôsobilo spomalenie inflácie o takmer 2 percentuálne body.** Precenenia sa dejú najčastejšie začiatkom roka, takže inflácia bola v súlade s našimi očakávaniami a postupný pokles inflácie by mal pretrvať približne do polovice tohto roka.

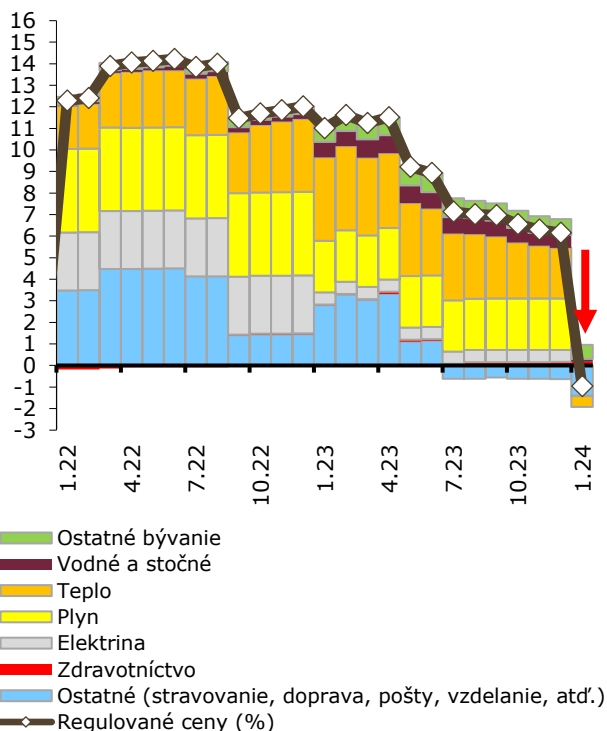
Rýchle komentáre nie sú oficiálnym stanoviskom Národnej banky Slovenska. Prezentujú názory analytikov úseku meny, štatistiky a výskumu (ÚMS). Šírenie je povolené bez predchádzajúceho súhlasu, avšak s uvedením zdroja „Analytici ÚMS“. Ak nie je uvedené inak, časové rady sú sezónne očistené použitím vlastných sezónnych modelov.

**Čistá inflácia bez pohonných látok spomalila na 4,5 % (zo 6,6 % v decembri). Zmiernenie tempa zaznamenali tovary aj služby. V prípade tovarov vplyva na spomalenie dynamiky poľavenie nákladových faktorov a nízke dovozné ceny. Ceny služieb rastú pomalším tempom najmä kvôli slabšiemu spotrebiteľskému dopytu. Vidieť to predovšetkým v cenách hotelov, kaviarní a reštaurácií.**

**Ceny potravín poskočili v januári medzimesačne o 1,3 %. Bolo to však výrazne pomalšie ako pred rokom, keď vrcholil vplyv rastu nákladov. Medziročne sú ceny potravín vyššie približne o 5 %. V priebehu prvého polroka očakávame spomaľovanie tempa, keď by sa mal pretaviť do spotrebiteľských cien pokles cien prvovýroby a potravinárskej výroby.**

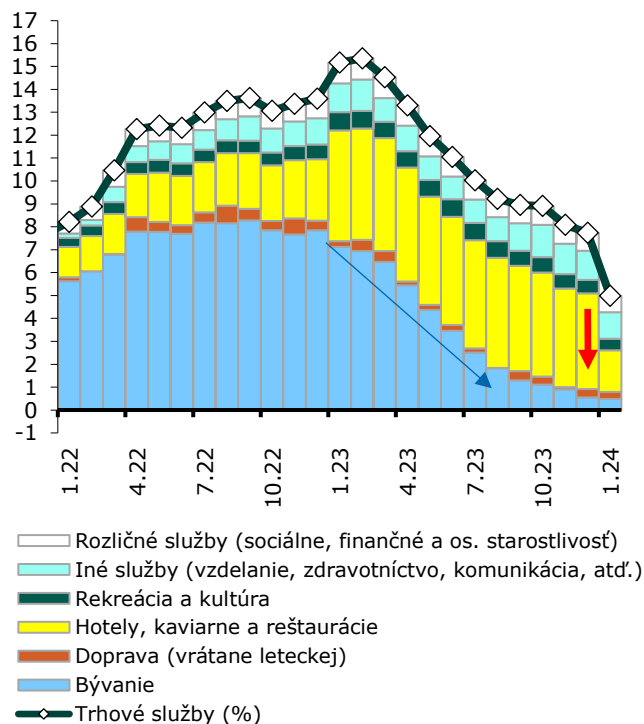
Vplyv zmeny nepriamych a spotrebných daní bol na úrovni +0,22 percentuálneho bodu. Rástli spotrebné dane na alkohol a vzrástla sadzba DPH na alkoholické nápoje v službách reštaurácií a pohostinstiev.

**Graf 3: Štruktúra regulovaných cien (medziročná zmena v %, príspevky v p. b.)**



Zdroj: ŠÚ SR, výpočty NBS

**Graf 4: Štruktúra cien trhových služieb (medziročná zmena v %, príspevky v p. b.)**



Zdroj: ŠÚ SR, výpočty NBS

Branislav Karmažin  
[analytici@nbs.sk](mailto:analytici@nbs.sk)