

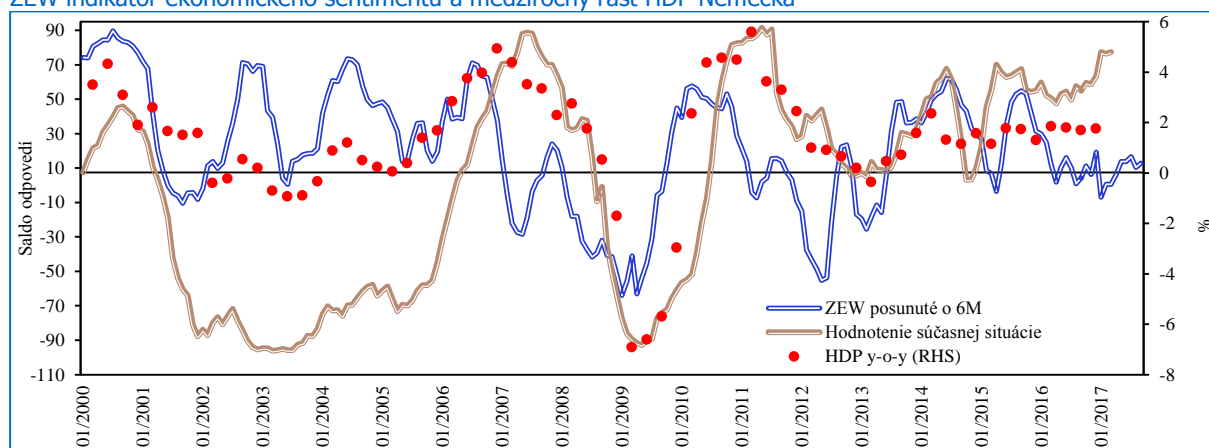
Rýchly komentár

Zahranické predstihové indikátory: Nemecký ZEW index v marci mierne vzrástol

Zentrum für Europäische Wirtschaftsforschung (ZEW) zverejnil najnovší prieskum, podľa ktorého **ZEW indikátor** ekonomického sentimentu **pre Nemecko v marci** v porovnaní s predchádzajúcim mesiacom **vzrástol na 12,8 bodu** (+2,4 bodu). Avšak aj tak sa ZEW indikátor už 19 mesiacov nachádza pod úrovňou dlhodobého priemeru (23,9 bodu). Hodnotenie súčasnej ekonomickej situácie sa zlepšilo, keď dosiahlo 77,3 bodu (+0,9 bodu v porovnaní s februárom). Nálada respondentov v marci odráža neistotu ohľadom budúceho ekonomického vývoja. Zároveň jednoznačné závery nevysielajú ani najnovšie zverejnené indikátory pre nemeckú ekonomiku, nakoľko priaznivý vývoj vykázali priemyselná produkcia a exporty a menej priaznivé boli čísla pre nové objednávky a maloobchod. Účastníkov prieskumu s vysokou pravdepodobnosťou taktiež ovplyvnila politická neistota spojená s nadchádzajúcimi voľbami vo viacerých krajinách EÚ. Priemer za prvý štvrtrok je v porovnaní so 4. kvartálom lepší tak pri očakávaní, ako aj pri súčasnej situácii a indikátor tak naznačuje pokračovanie ekonomického rastu Nemecka aj na začiatku roka 2017.

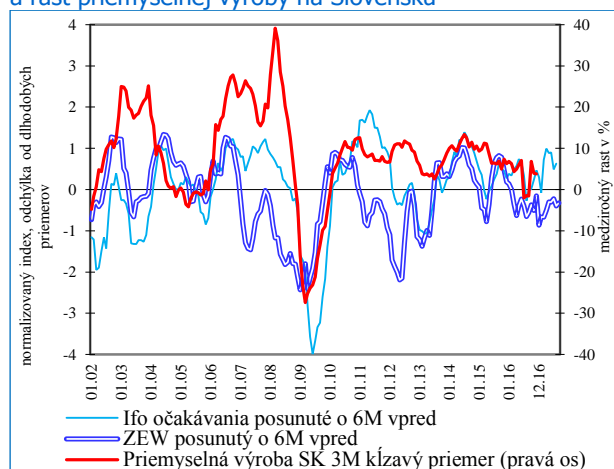
Očakávania pre budúci vývoj eurozóny sa **v marci výrazne zlepšili** (o +8,5 bodu na 25,6 bodu) a aj indikátor súčasnej ekonomickej situácie v eurozóne vzrástol (o +4,6 bodu na 7,4 bodu).

ZEW indikátor ekonomického sentimentu a medziročný rast HDP Nemecka



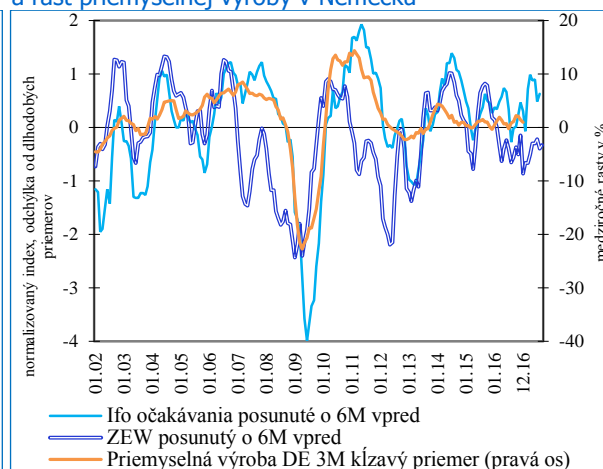
Zdroj: ZEW, Eurostat.

Indikátory očakávaného vývoja v Nemecku a rast priemyselnej výroby na Slovensku



Zdroj: ZEW, Ifo Institute, Eurostat, vlastné prepočty.

Indikátory očakávaného vývoja v Nemecku a rast priemyselnej výroby v Nemecku



Zdroj: ZEW, Ifo Institute, Eurostat, vlastné prepočty.

Mariana Kollárová (analytici@nbs.sk)

Rýchle/analytické komentáre nie sú oficiálnym stanoviskom Národnej banky Slovenska. Prezentujú názory analytikov Úseku pre menu, štatistiku a výskum (ÚMS). Šírenie je povolené bez predchádzajúceho súhlasu, avšak s uvedením zdroja „analytici ÚMS“, resp. „analytici Menového úseku“. Ak nie je uvedené inak, časové rady sú sezónne očistené použitím vlastných sezónnych modelov.