



## Rýchly komentár

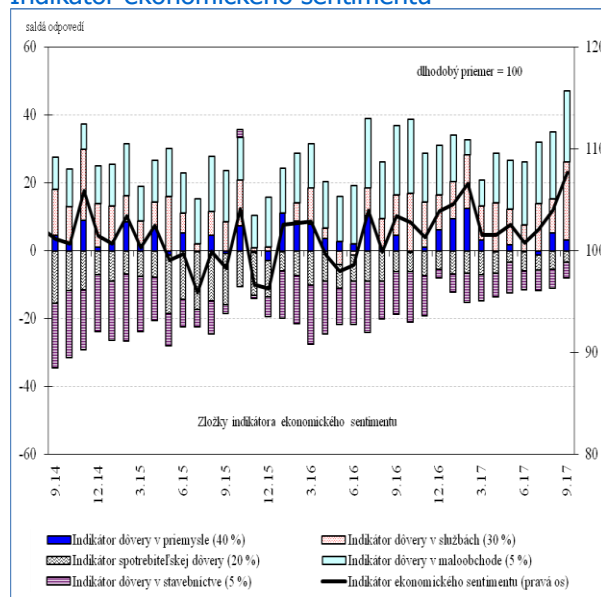
### Indikátor ekonomického sentimentu SR: Dôvera v slovenskú ekonomiku v septembri najvyššia za posledných takmer desať rokov

**Indikátor ekonomického sentimentu v septembri výraznejšie vzrástol a dosiahol najvyššiu hodnotu od januára 2008. Najpriaznivejšie očakávania zaznamenal sektor služieb.**

**Indikátor ekonomického sentimentu** v septembri v porovnaní s predchádzajúcim mesiacom **vzrástol o 3,7 bodu na hodnotu 107,7 vplyvom zlepšenia dôvery vo všetkých zložkách, mimo priemyslu.** Dôvera v službách výraznejšie vzrástla najmä v dôsledku spokojnosti respondentov so súčasným dopytom po službách, a to predovšetkým v činnostiach v oblasti nehnuteľností, finančných a poisťovacích činnostiach a v zábave a rekreácii. K rastu dôvery v maloobchode prispeli najmä pozitívne hodnotenia trendu podnikateľskej situácie. Dôvera v stavebníctve sa zlepšila predovšetkým vďaka priaznivým hodnoteniam úrovne dopytu po stavebnej produkcii. Indikátor dôvery v priemysle klesol najmä v dôsledku očakávaného mierneho poklesu budúcej produkcie. S nižšou produkciou počítajú predovšetkým vo výrobe kože, chemikálií a chemických produktov a motorových vozidiel. Spotrebiteľská dôvera sa zlepšila vplyvom pozitívnych hodnotení všetkých jej zložiek.

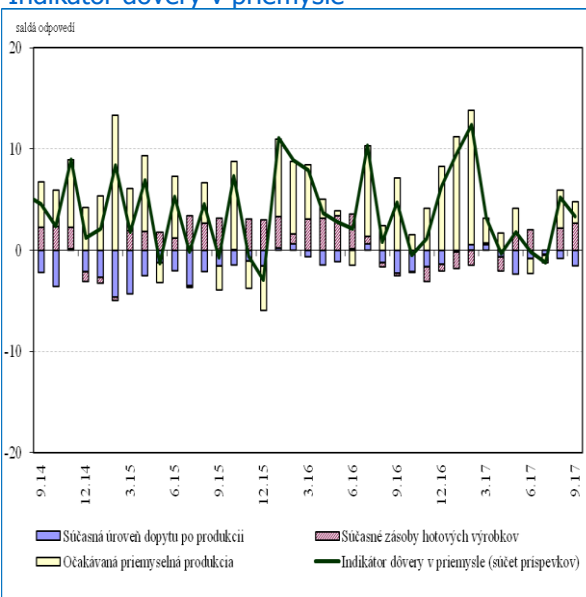
Indikátor ekonomického sentimentu, ako aj všetky jeho zložky, zaznamenali za celý 3. štvrtrok oproti predchádzajúcemu štvrtroku zlepšenie, čo naznačuje relatívne dynamický rast slovenskej ekonomiky v tomto štvrtroku. Zamestnávateľia naďalej počítajú s prijímaním nových pracovníkov, a to najmä v službách a maloobchode. Zvyšujú sa inflačné očakávania.

Indikátor ekonomického sentimentu



Zdroj: Európska komisia.

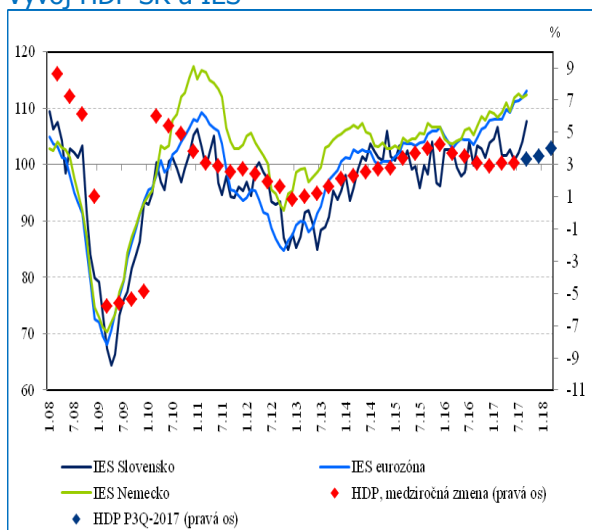
Indikátor dôvery v priemysle



Zdroj: Európska komisia.

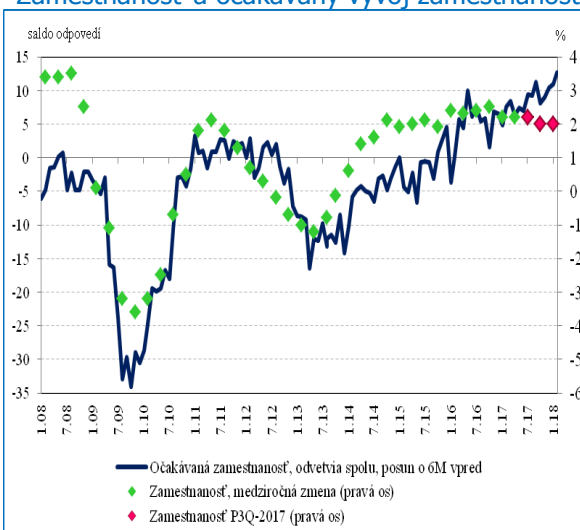
Rýchle/analytické komentáre nie sú oficiálnym stanoviskom Národnej banky Slovenska. Prezentujú názory analytikov Úseku pre menu, štatistiku a výskum (ÚMS). Šírenie je povolené bez predchádzajúceho súhlasu, avšak s uvedením zdroja „analytici ÚMS“, resp. „analytici Menového úseku“. Ak nie je uvedené inak, časové rady sú sezónne očistené použitím vlastných sezónnych modelov.

## Vývoj HDP SR a IES



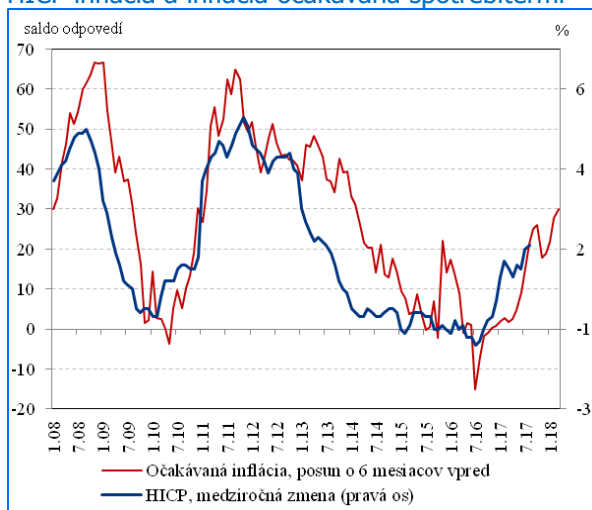
Zdroj: Európska komisia, ŠÚ SR a NBS.

## Zamestnanosť a očakávaný vývoj zamestnanosti



Zdroj: Európska komisia, ŠÚ SR a NBS.

## HICP inflácia a inflácia očakávaná spotrebiteľmi



Zdroj: Európska komisia, ŠÚ SR a NBS.

## Súkromná spotreba a spotrebiteľská dôvera



Zdroj: Európska komisia ŠÚ SR a NBS.

## Vývoj indikátora ekonomického sentimentu (saldá odpovedí)

	IES <sup>1)</sup>	Priemysel	Služby	Spotrebiteľia	Maloobchod	Stavebníctvo
2015	99,7	2,6	7,3	-12,0	13,2	-8,8
2016	101,6	4,9	6,8	-7,4	16,2	-12,7
2017 Q2	101,7	0,4	10,8	-5,1	15,9	-7,2
2017 Q3	104,6	2,4	15,7	-4,5	19,7	-5,4
2017 Júl	102,1	-1,2	13,9	-4,5	18,2	-6,1
2017 August	104,0	5,2	10,2	-5,5	19,7	-5,5
<b>2017 September</b>	<b>107,7</b>	<b>3,3</b>	<b>22,9</b>	<b>-3,4</b>	<b>21,1</b>	<b>-4,6</b>

Zdroj: Európska komisia.

1) Dlhodobý priemer (1993 - 2016) = 100

Henrieta Cagaňová ([analytici@nbs.sk](mailto:analytici@nbs.sk))