



Rýchly komentár

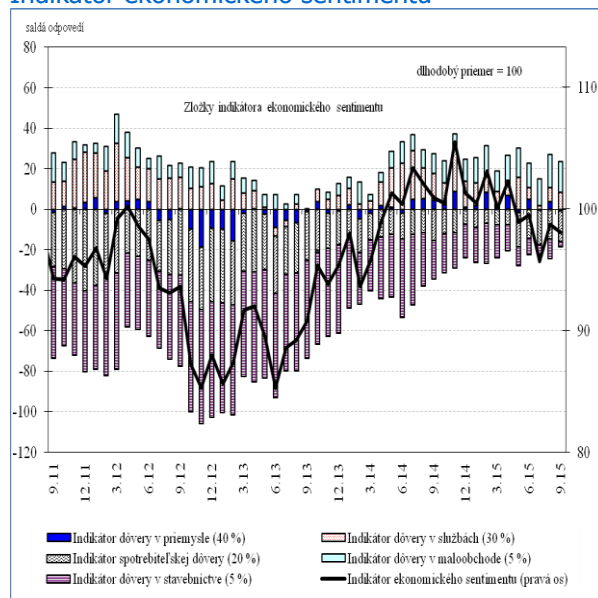
Indikátor ekonomického sentimentu SR: Septembrové ochladenie nálad v ekonomike potvrzuje predpoklady najnovšej predikcie

Indikátor ekonomického sentimentu SR v septembri medzimesačne mierne klesol o 0,6 bodu na úroveň 98,1. Zhoršenie zaznamenala spotrebiteľská dôvera a dôvera v priemysle a maloobchode. V stavebníctve a službách vzrástla.

Dôvera v priemysle sa oslabil najmä v dôsledku nepriaznivých očakávaní ohľadom budúcej produkcie, a to predovšetkým vo výrobe motorových vozidiel, výrobe a spracovaní kovov a v spracovaní dreva a výrobe výrobkov z dreva. Spotrebiteľská dôvera sa zhoršila vplyvom negatívnych hodnotení vývoja očakávanej nezamestnanosti a úspor domácností. Dôvera v maloobchode klesla v dôsledku zvýšených obáv podnikateľov ohľadom ďalšieho vývoja podnikateľskej situácie. Indikátor dôvery v stavebníctve výraznejšie vzrástol vďaka priaznivému dopytu po službách, ale aj očakávanému zvyšovaniu počtu zamestnancov. Za rastom dôvery v službách stála spokojnosť podnikateľov s vývojom dopytu po službách najmä v oblasti finančných a poisťovacích služieb a administratívnych služieb.

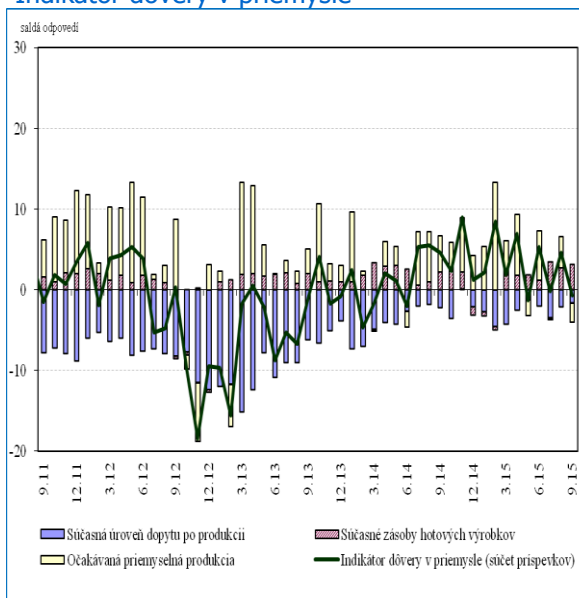
Vývoj IES potvrdzuje predpoklady P3Q-2015 ohľadom zhoršenia vyhládok globálneho rastu v najbližšom období. Očakávania zamestnávateľov naznačujú naďalej priaznivý vývoj zamestnanosti, a to predovšetkým v odvetví stavebníctva a služieb.

Indikátor ekonomického sentimentu



Zdroj: Európska komisia.

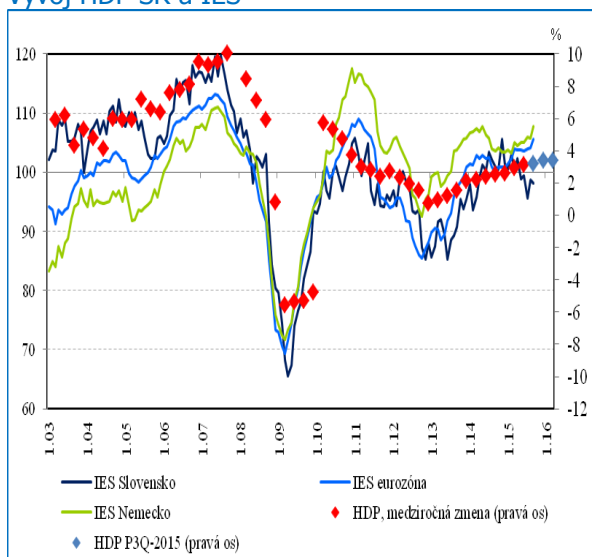
Indikátor dôvery v priemysle



Zdroj: Európska komisia.

Rýchle/analytické komentáre nie sú oficiálnym stanoviskom Národnej banky Slovenska. Prezentujú názory analytikov Úseku pre menu, štatistiku a výskum (ÚMS). Šírenie je povolené bez predchádzajúceho súhlasu, avšak s uvedením zdroja „analytici ÚMS“, resp. „analytici Menového úseku“. Ak nie je uvedené inak, časové rady sú sezónne očistené použitím vlastných sezónnych modelov.

Vývoj HDP SR a IES



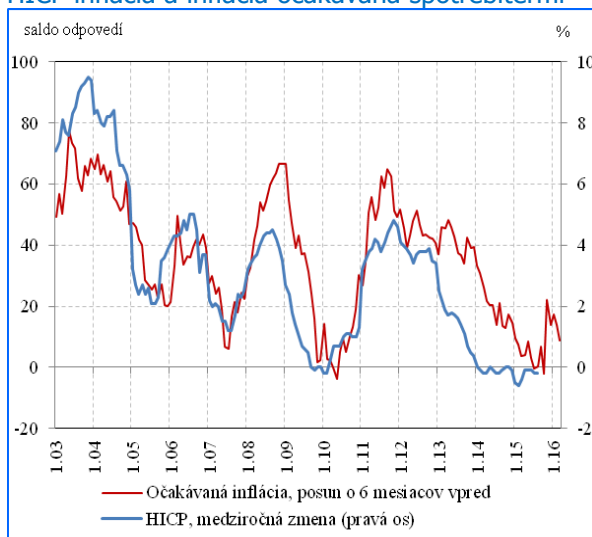
Zdroj: Európska komisia, ŠÚ SR a NBS.

Zamestnanosť a očakávaný vývoj zamestnanosti



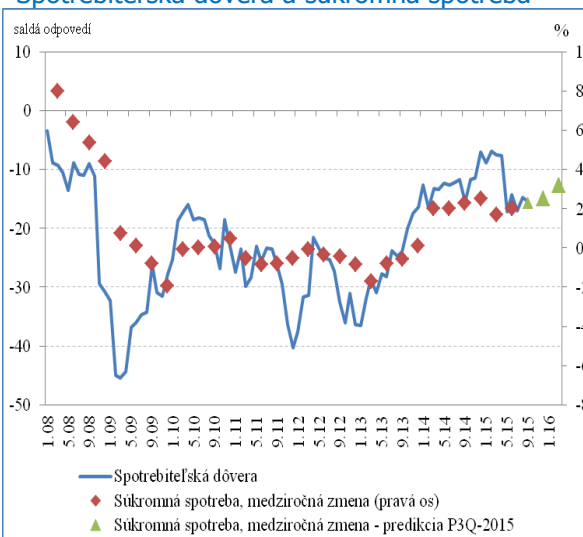
Zdroj: Európska komisia, ŠÚ SR a NBS.

HICP inflácia a inflácia očakávaná spotrebiteľmi



Zdroj: Európska komisia, ŠÚ SR a NBS.

Spotrebiteľská dôvera a súkromná spotreba



Zdroj: Európska komisia ŠÚ SR a NBS.

Vývoj indikátora ekonomického sentimentu (saldá odpovedí)

	IES ¹⁾	Priemysel	Služby	Spotrebiteľia	Maloobchod	Stavebníctvo
2013	90,4	-4,1	4,4	-25,9	4,7	-49,8
2014	100,2	2,1	13,9	-12,5	8,2	-26,9
2015 Q2	100,2	3,6	9,8	-13,1	12,9	-10,2
2015 Q3	97,5	1,0	5,9	-15,7	14,9	-5,7
2015 Júl	95,7	-0,2	2,1	-17,0	13,1	-5,1
2015 August	98,7	3,9	7,0	-14,8	16,3	-9,6
2015 September	98,1	-0,7	8,5	-15,3	15,3	-2,4

Zdroj: Európska komisia.

1) Dlhodobý priemer (1993 - 2014) = 100

Henrieta Cagaňová (analytici@nbs.sk)