



Indikátor ekonomického sentimentu SR:

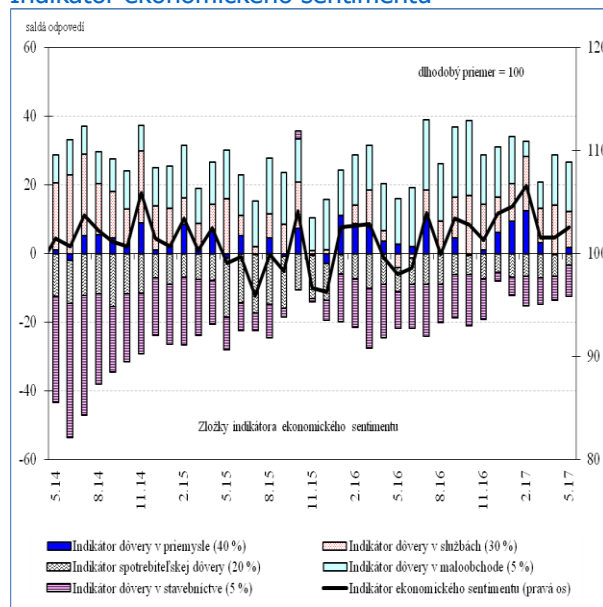
Po dvojmesačnej stagnácii nálada v slovenskej ekonomike v máji vzrástla

Indikátor ekonomického sentimentu v máji vzrástol vplyvom zlepšenia spotrebiteľskej dôvery a dôvery v priemysle. Spotrebiteľská dôvera dosiahla predkrízovú úroveň. V službách, maloobchode a stavebníctve pokles dôvery.

Indikátor ekonomického sentimentu v máji v porovnaní s predchádzajúcim mesiacom **vzrástol** o 1 bod **na hodnotu 102,6** vplyvom zlepšenia dôvery v priemysle a u spotrebiteľov. Dôvera v stavebníctve, maloobchode a službách poklesla. Spotrebiteľská dôvera vzrástla vplyvom priaznivých hodnotení všetkých zložiek na hodnotu, ktorú naposledy dosiahla v januári 2008. Dôvera v priemysle sa zlepšila najmä vplyvom poklesu zásob hotových výrobkov, pričom najväčší pokles očakávajú vo výrobe dopravných prostriedkov. Dôvera v službách zaznamenala výraznejší pokles z dôvodu negatívneho vnímania vývoja podnikateľskej situácie, a to predovšetkým v činnostiach v oblasti nehnuteľností, v informáciách a komunikácii a ostatných činnostiach. Rovnako považujú podnikateľskú situáciu za zhoršenú v maloobchode, čo malo najväčší vplyv na pokles dôvery v maloobchode. V stavebníctve dôvera poklesla v dôsledku nepriaznivých hodnotení úrovne dopytu po stavebnej produkcii.

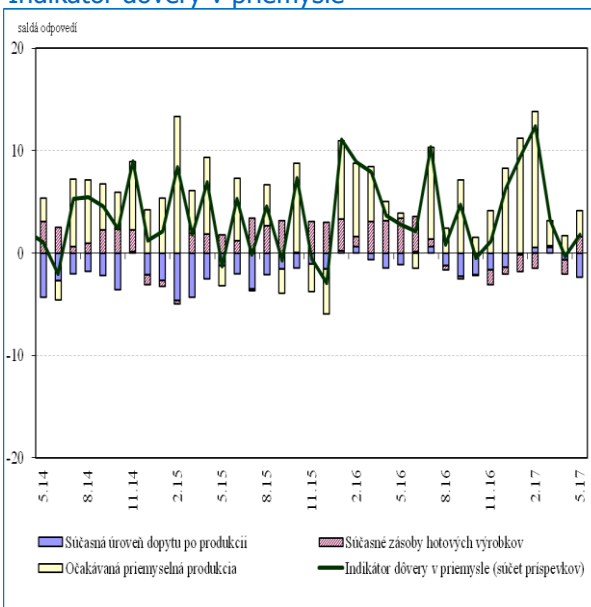
Vývoj indikátora naznačuje priaznivé tendencie pre rast slovenskej ekonomiky v 2. štvrtroku. Očakávania ohľadom zamestnanosti sa zmiernili, čo je v súlade s očakávaniami NBS.

Indikátor ekonomického sentimentu



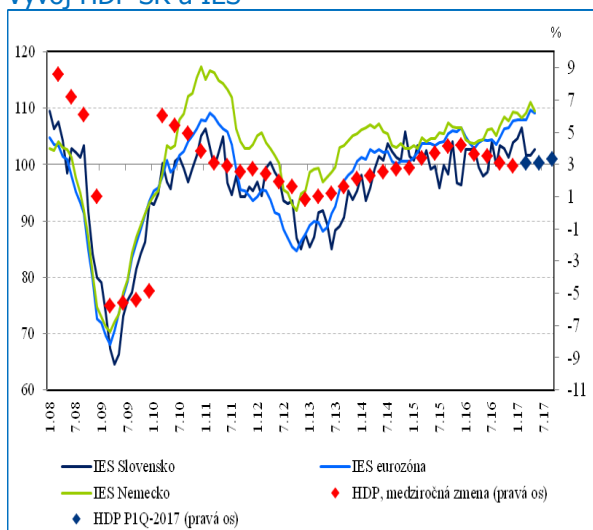
Zdroj: Európska komisia.

Indikátor dôvery v priemysle



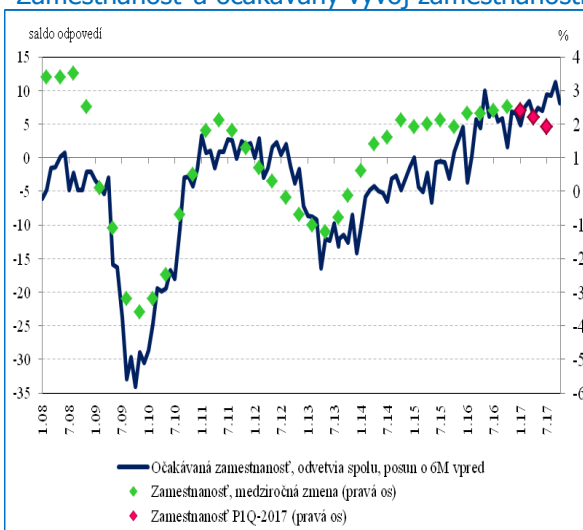
Zdroj: Európska komisia.

Vývoj HDP SR a IES



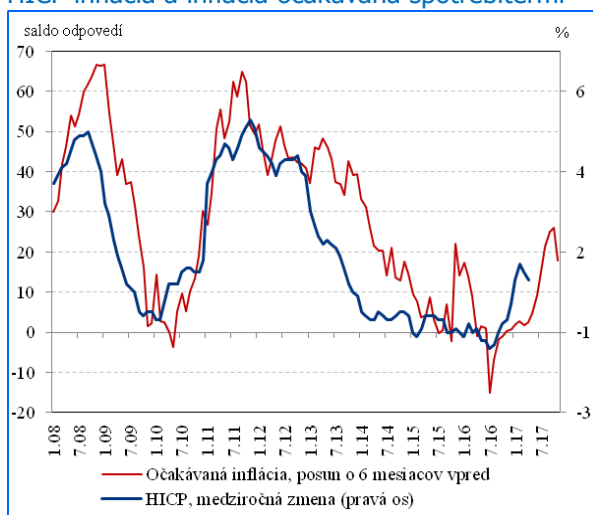
Zdroj: Európska komisia, ŠÚ SR a NBS.

Zamestnanosť a očakávaný vývoj zamestnanosti



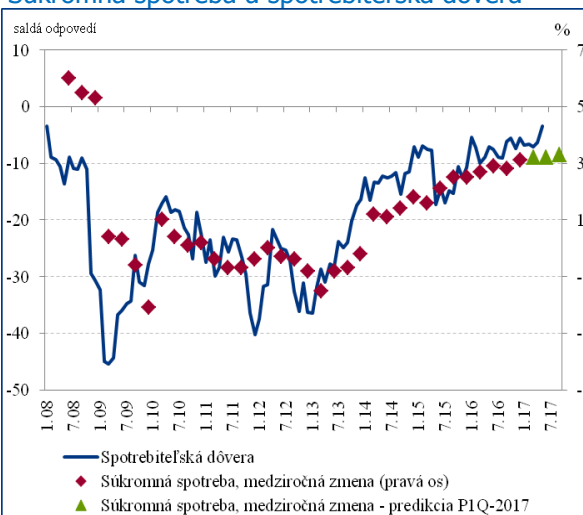
Zdroj: Európska komisia, ŠÚ SR a NBS.

HICP inflácia a inflácia očakávaná spotrebiteľmi



Zdroj: Európska komisia, ŠÚ SR a NBS.

Súkromná spotreba a spotrebiteľská dôvera



Zdroj: Európska komisia, ŠÚ SR a NBS.

Vývoj indikátora ekonomického sentimentu (saldá odpovedí)

	IES ¹⁾	Priemysel	Služby	Spotrebiteľia	Maloobchod	Stavebníctvo
2015	99,7	2,6	7,3	-12,0	13,2	-8,8
2016	101,6	4,9	6,8	-7,4	16,2	-12,7
2016 Q4	102,7	2,3	13,5	-6,1	17,0	-9,8
2017 Q1	104,3	8,4	12,4	-6,8	8,6	-7,3
2017 Marec	101,6	3,2	10,1	-7,0	7,7	-7,8
2017 Apríl	101,6	-0,3	14,2	-6,3	14,6	-7,0
2017 Máj	102,6	1,8	10,5	-3,4	14,5	-9,0

Zdroj: Európska komisia.

1) Dlhodobý priemer (1993 - 2016) = 100

Henrieta Cagaňová (analytici@nbs.sk)