

Makroekonomický vývoj a
hospodárske politiky na Slovensku



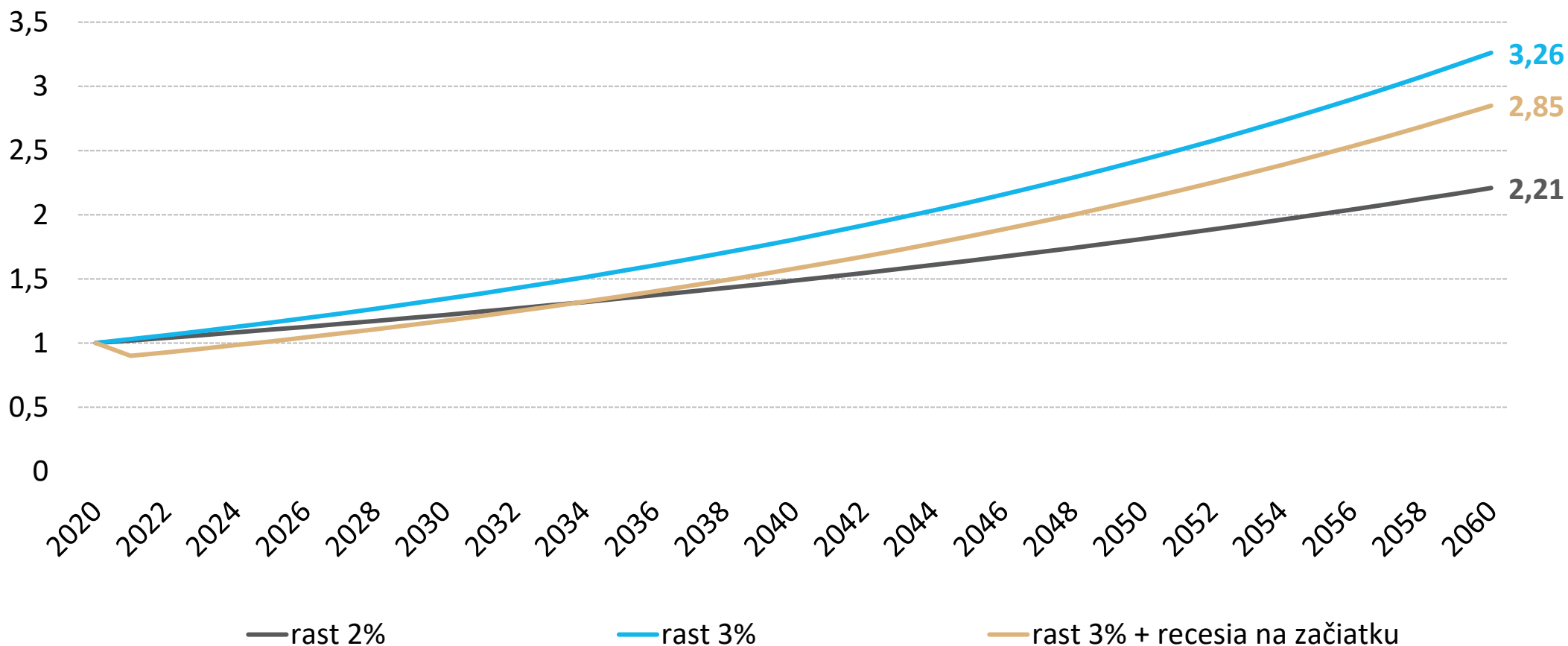
Dlhodobé trendy v ekonomickom vývoji Slovenska

3.10.2023

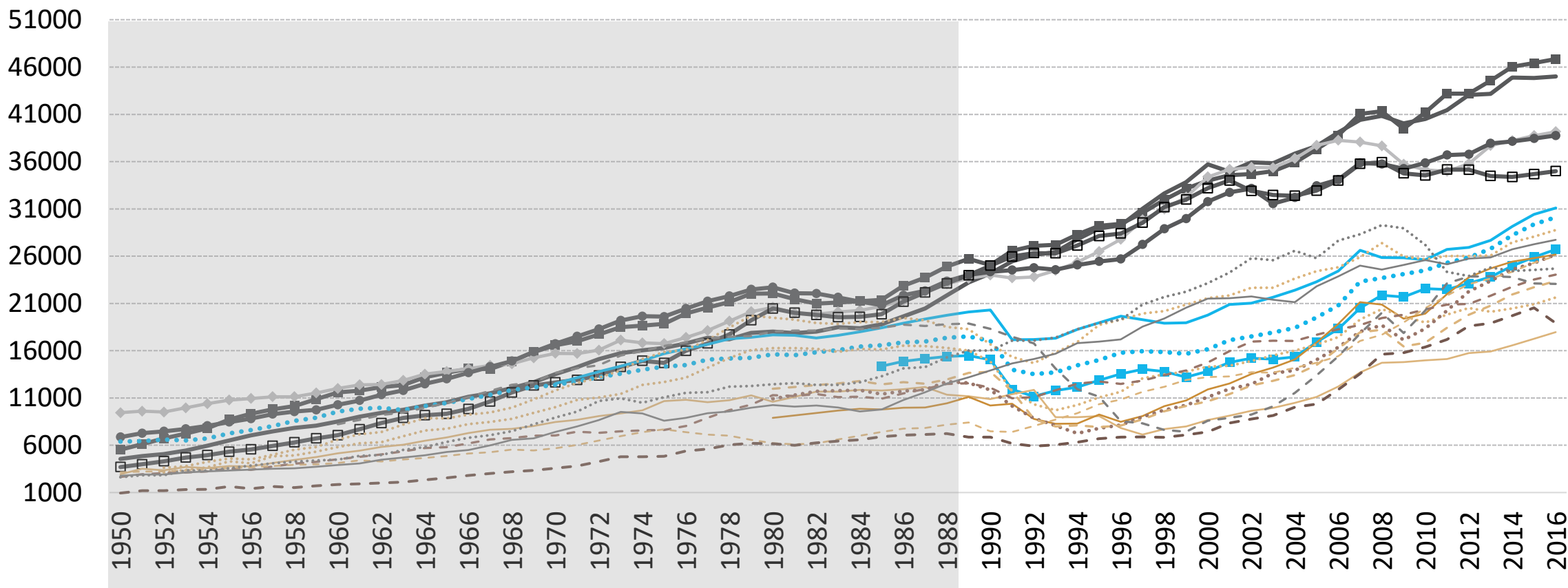
Martin Šuster

“ONCE you start thinking about growth, it's hard to think about anything else.”

Robert Lucas



Rast a konvergencia



- Austria AUT
- Germany DEU
- United Kingdom GBR
- France FRA
- Italy ITA
- Czechoslovakia CSK
- Czech Republic CZE
- Slovakia SVK
- Bulgaria BGR
- Estonia EST
- Croatia HRV
- Hungary HUN
- Lithuania LTU
- Latvia LVA
- Poland POL
- Romania ROU
- Slovenia SVN
- Portugal PRT
- Greece GRC
- Russian Federation RUS

Zdroj: Maddison, vlastné výpočty



$$Y = F(K, AN)$$

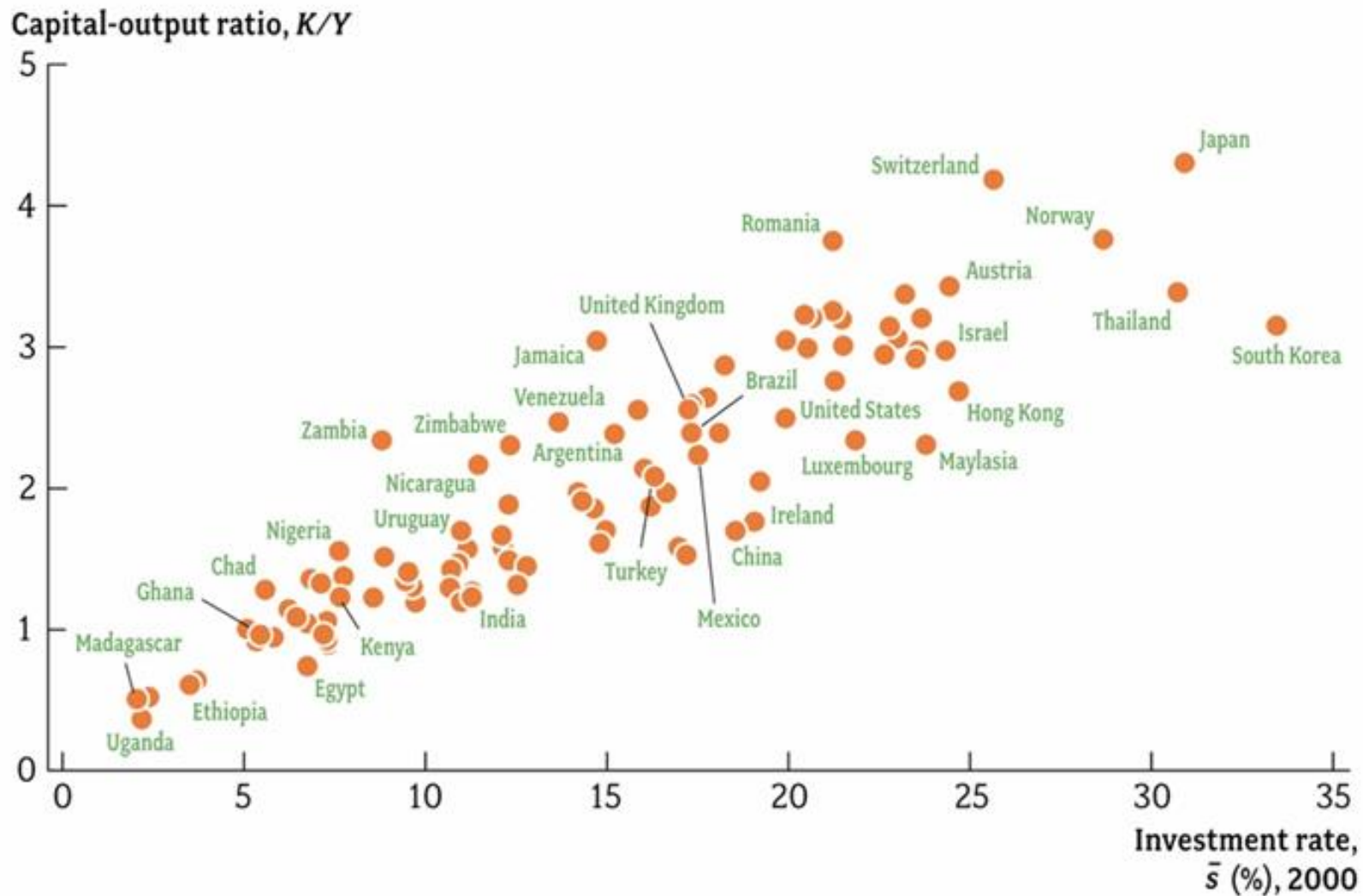
AN = efektívna pracovná sila.

Predpokladáme:

- Konštantné výnosy z rozsahu
- Pre danú technológiu:
 - $2Y = F(2K, 2AN)$
 - $xY = F(xK, xAN)$
 - $Y/AN = f(K/AN)$



Krajiny s vyššou mierou úspor majú viac kapitálu



- Hypotéza, že krajiny s nižšou hospodárskou úrovňou rastú rýchlejšie

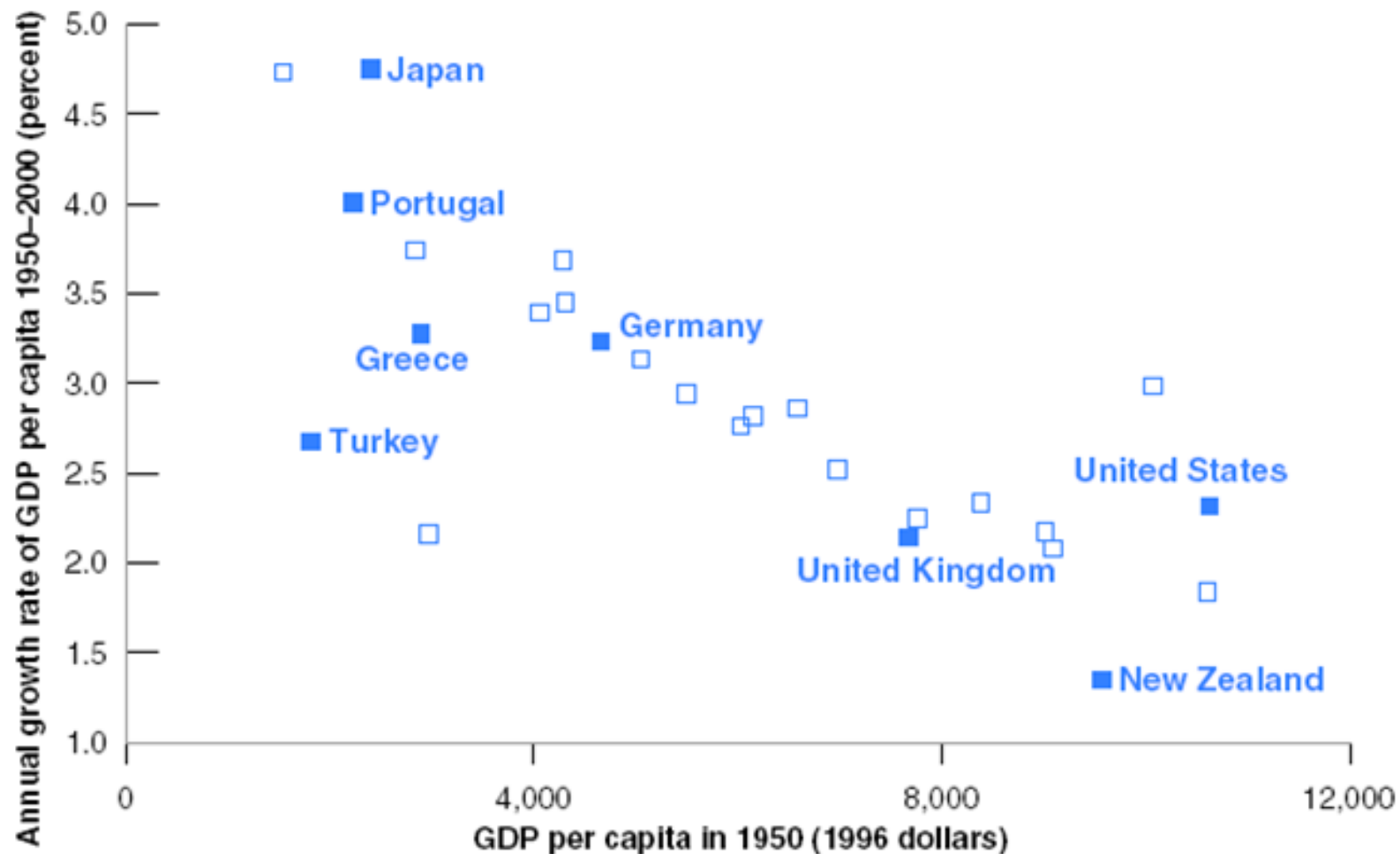
$$g_y = \alpha - \beta y_{t-1} + \epsilon$$



Konvergencia životnej úrovne

Rast HDP na osobu od 1950 vs. štartovací HDP v r. 1950; OECD

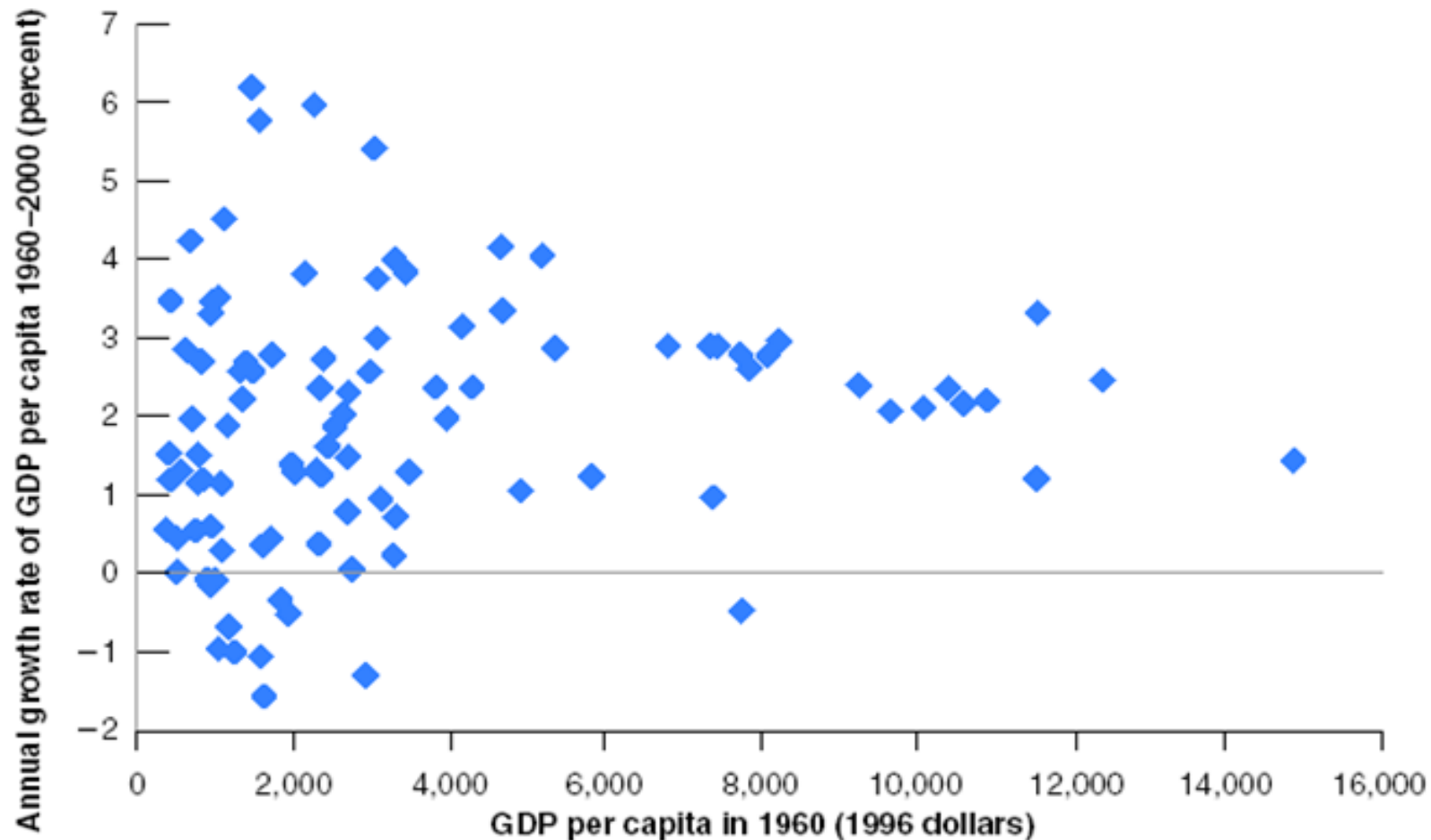
Ale!!! V OECD sú krajiny, ktoré sú (teraz) bohaté



Pohľad na viac krajín

*Rast 1960-1990,
vs. HDP na
osobu v 1960;
99 krajín OSN*

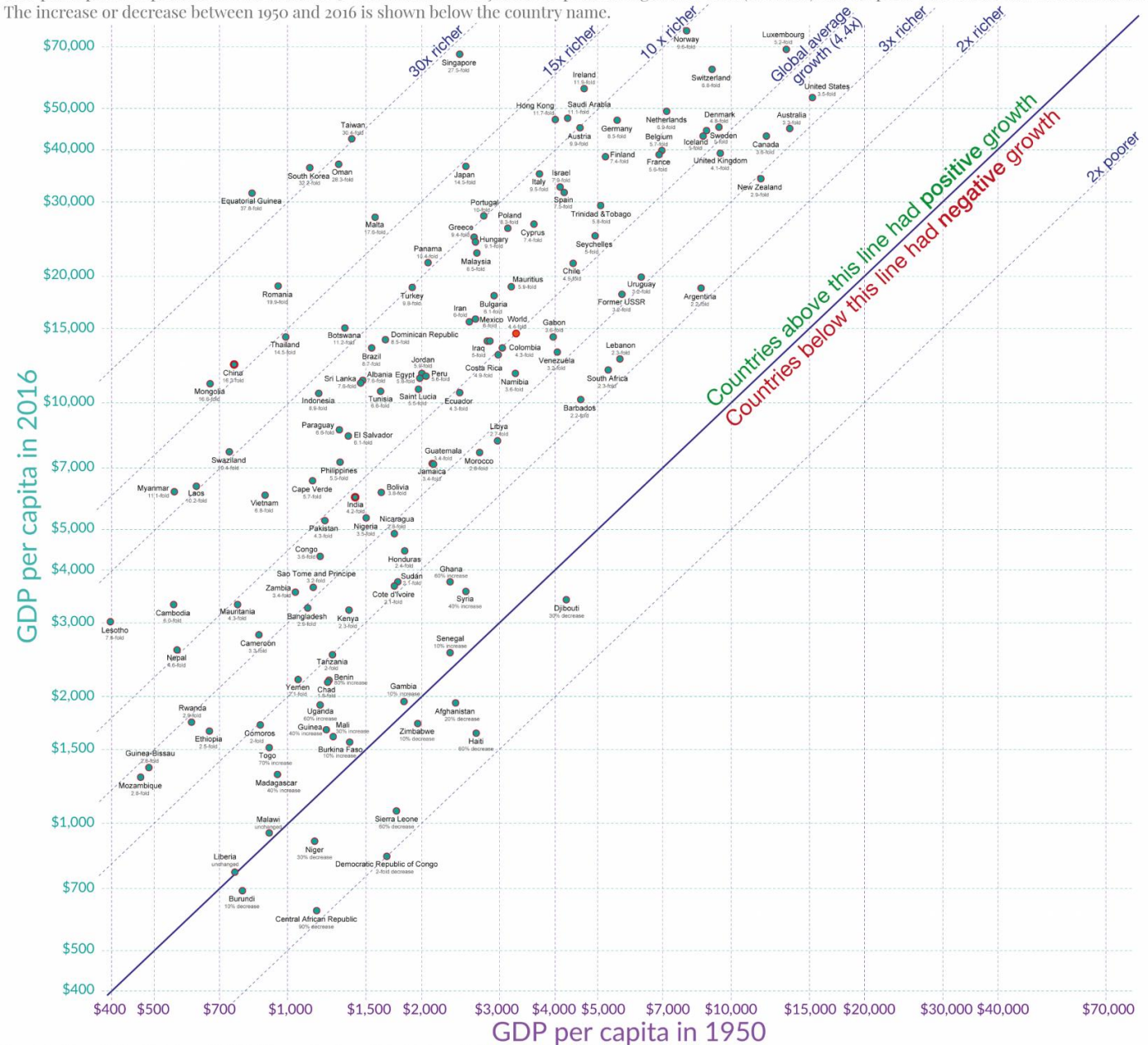
Kde je
konvergencia?



Obrovské rozdiely v raste

GDP per capita in 1950 and 2016

GDP per capita is expressed in international-\$. This means it is adjusted for price changes over time (inflation) and for price differences between countries. The increase or decrease between 1950 and 2016 is shown below the country name.

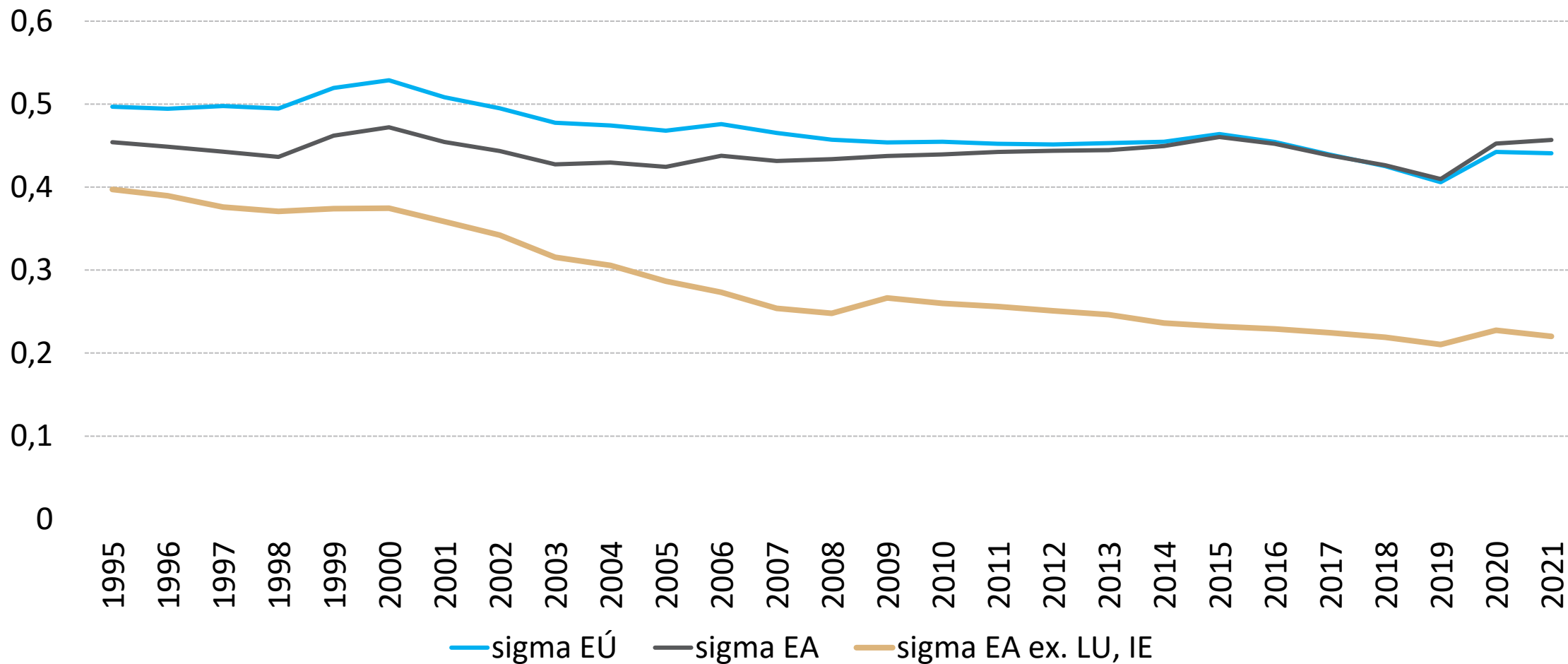


- Hypotéza, že rozdiely medzi krajinami sa postupne zmenšujú
- Sigma = štandardná odchýlka medzi krajinami
- β -konvergencia je nevyhnutná, ale nie postačujúca podmienka pre σ -konvergenciu



Sigma konvergencia v EÚ

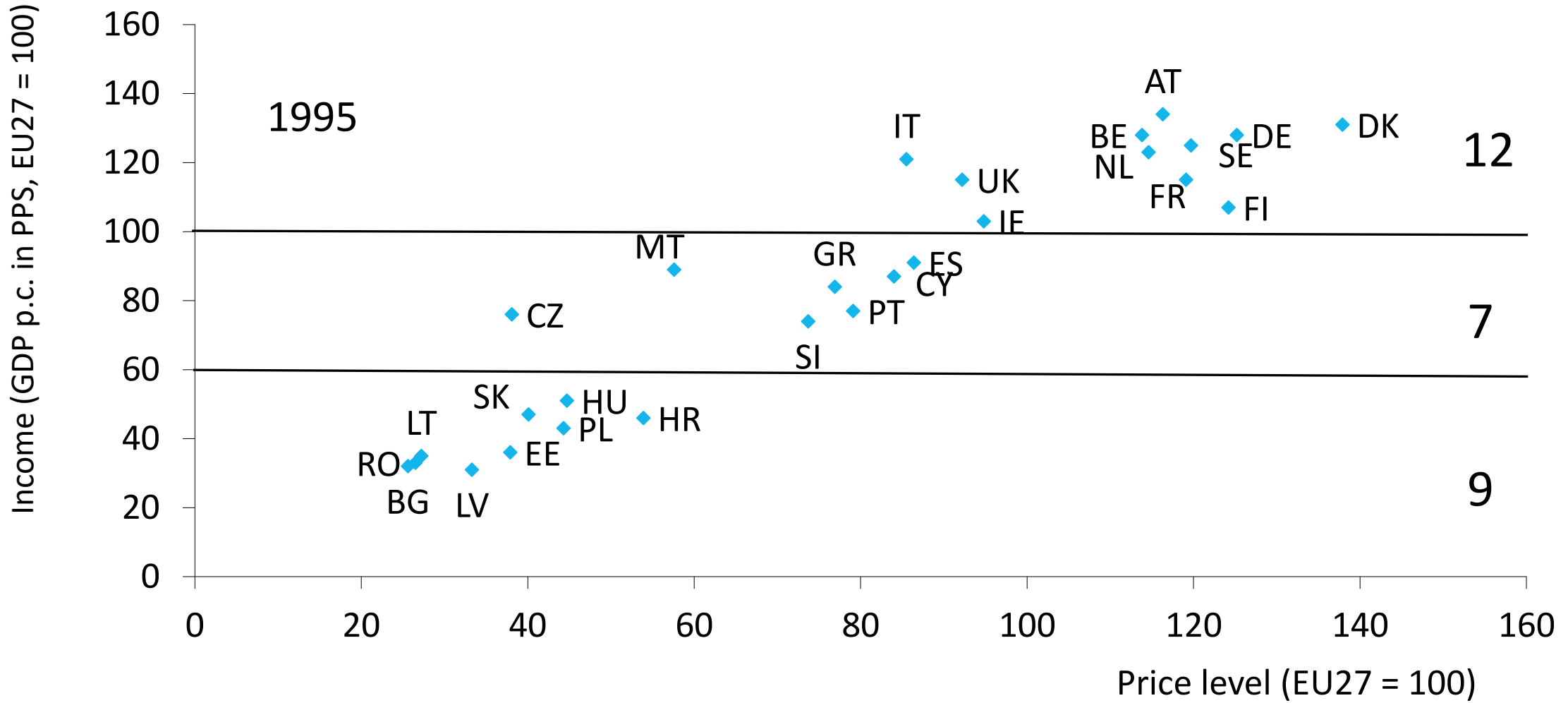
Variačný koeficient HDP na osobu v PKS



Zdroj: Eurostat, vlastné výpočty

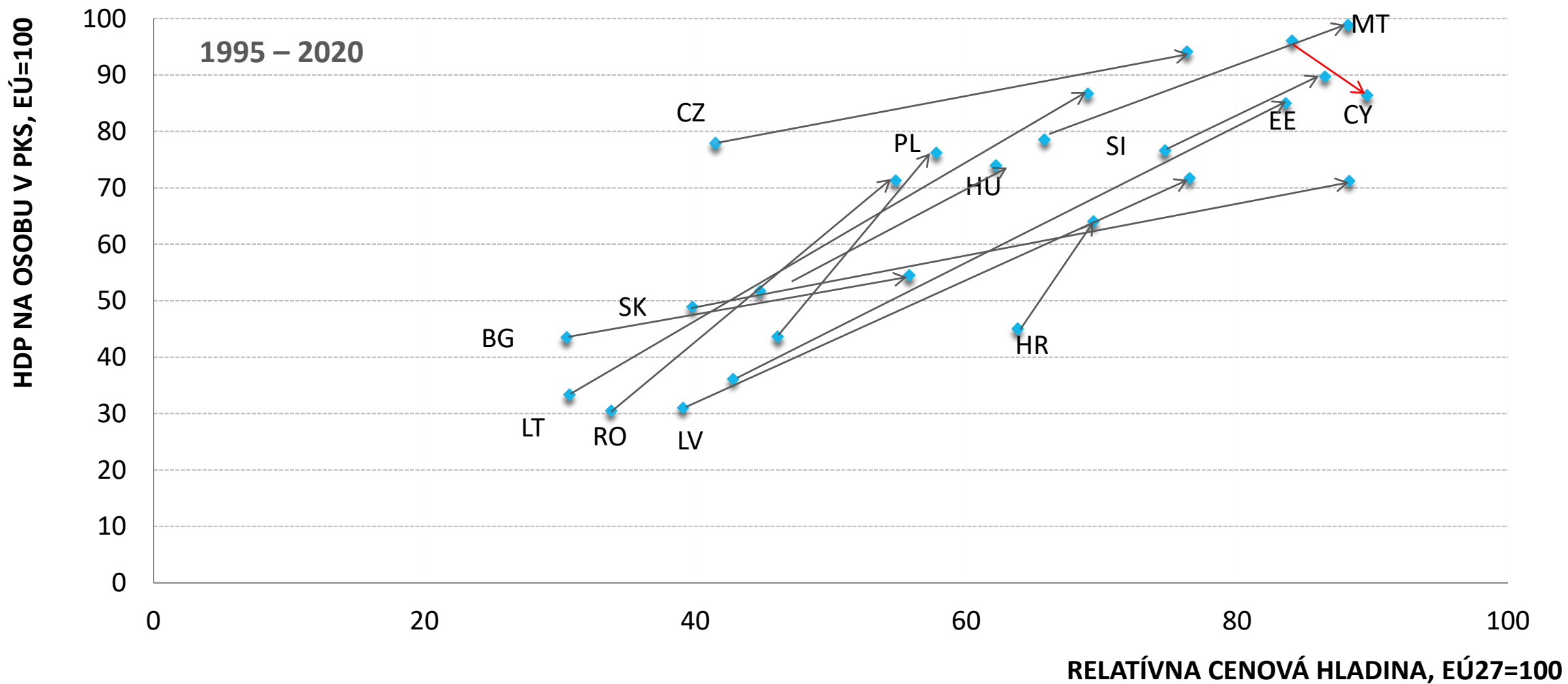


Rozdelenie príjmov v EÚ



Zdroj: Eurostat.

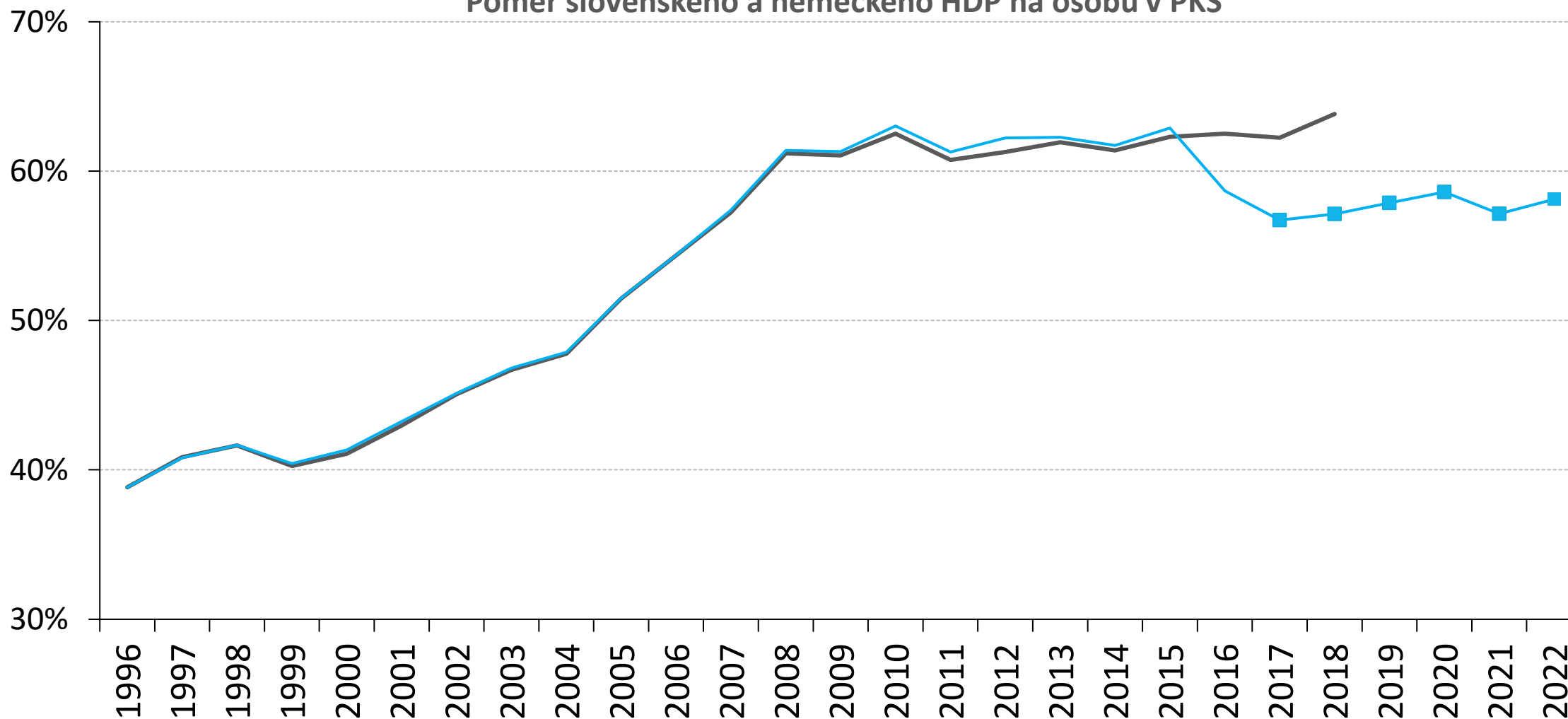
Konvergenca v nových ČK



Zdroj: Eurostat. pozn.: bez Luxemburska

Beta konvergencia Slovenska

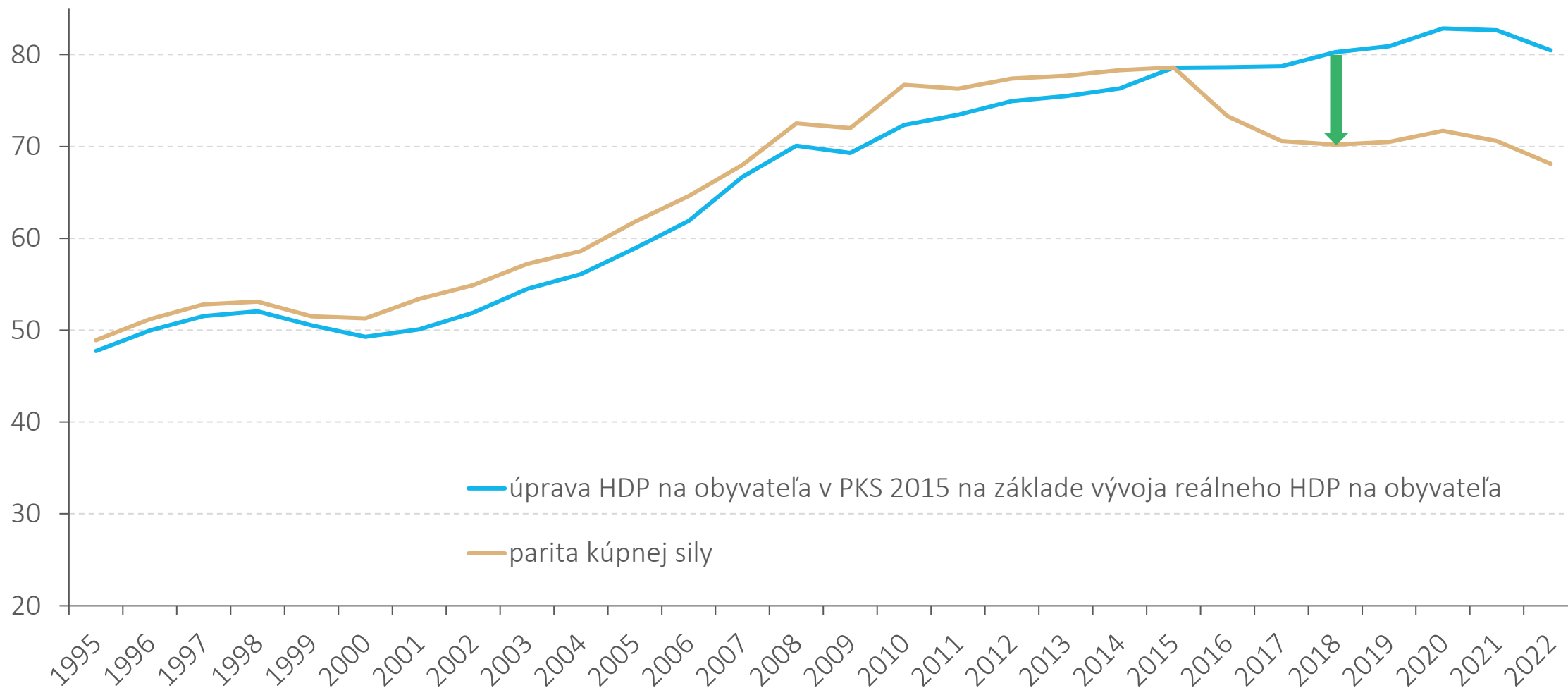
Pomer slovenského a nemeckého HDP na osobu v PKS



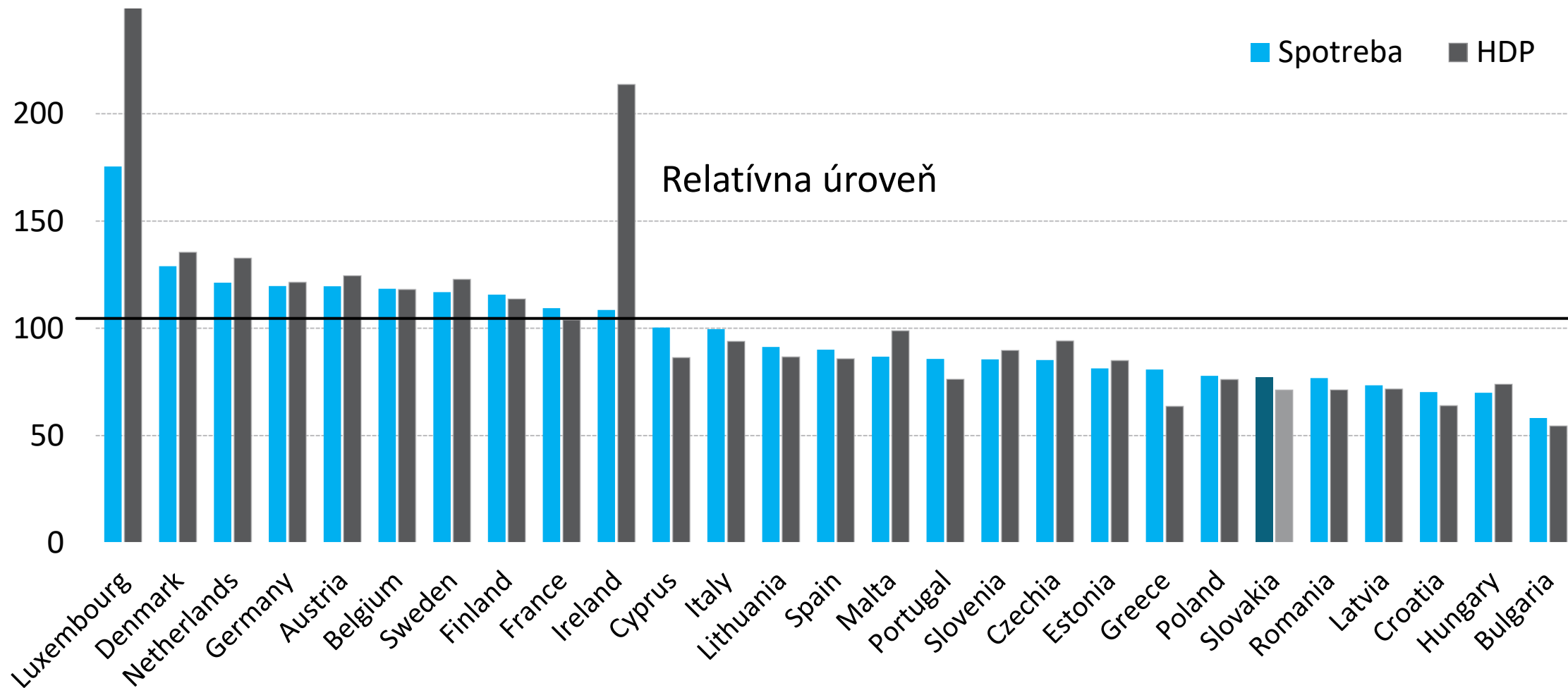
Zdroj: Eurostat, vlastné výpočty



Skok v PKS zhoršuje relatívny HDP



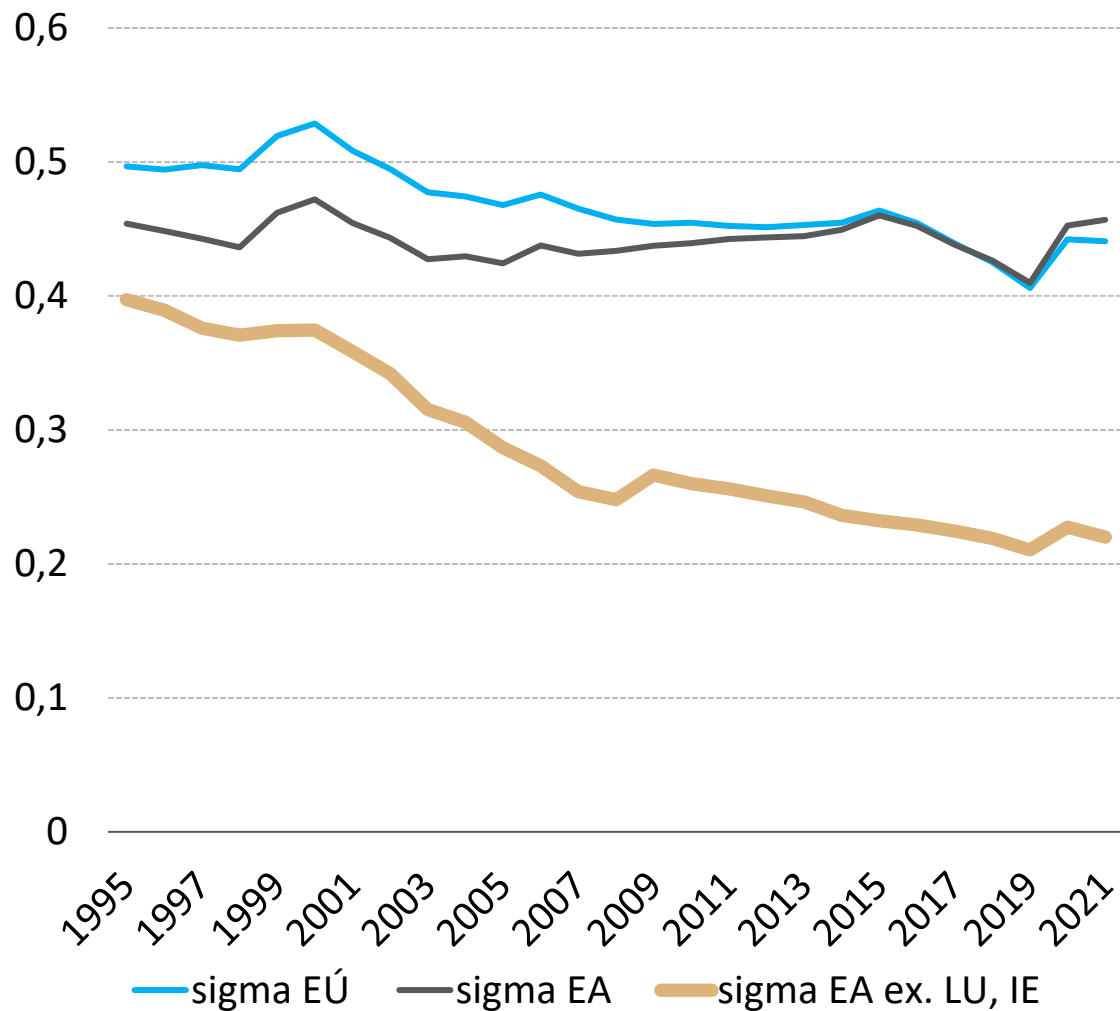
Alternatívne ukazovatele



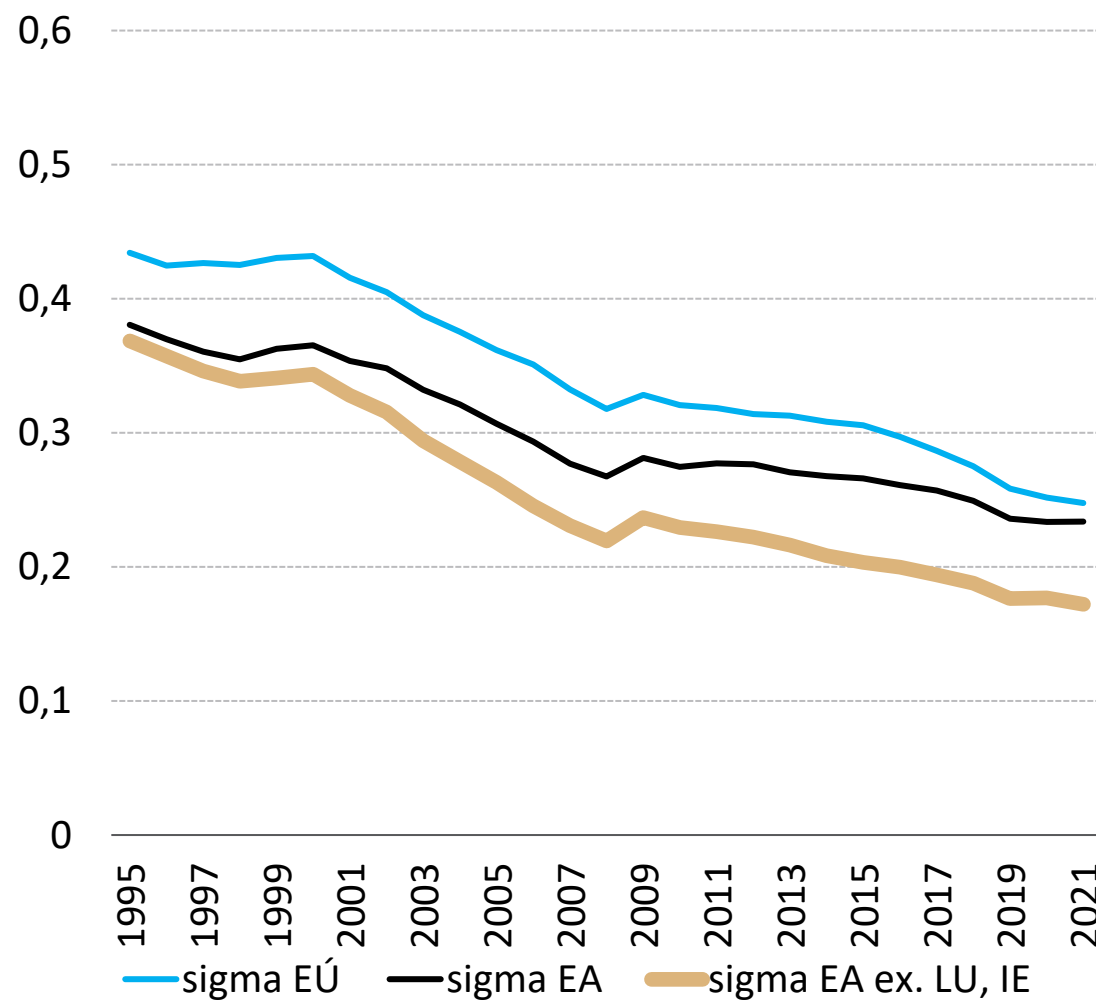
Zdroj: Eurostat, vlastné výpočty

Aktuálny vývoj konvergencie v EÚ

HDP



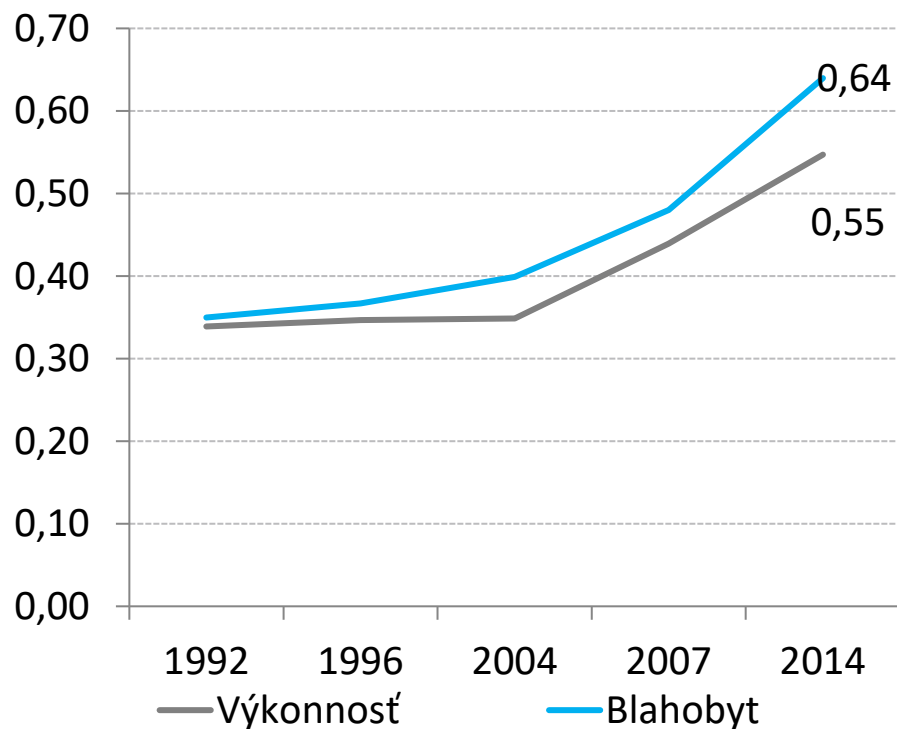
SPOTREBA



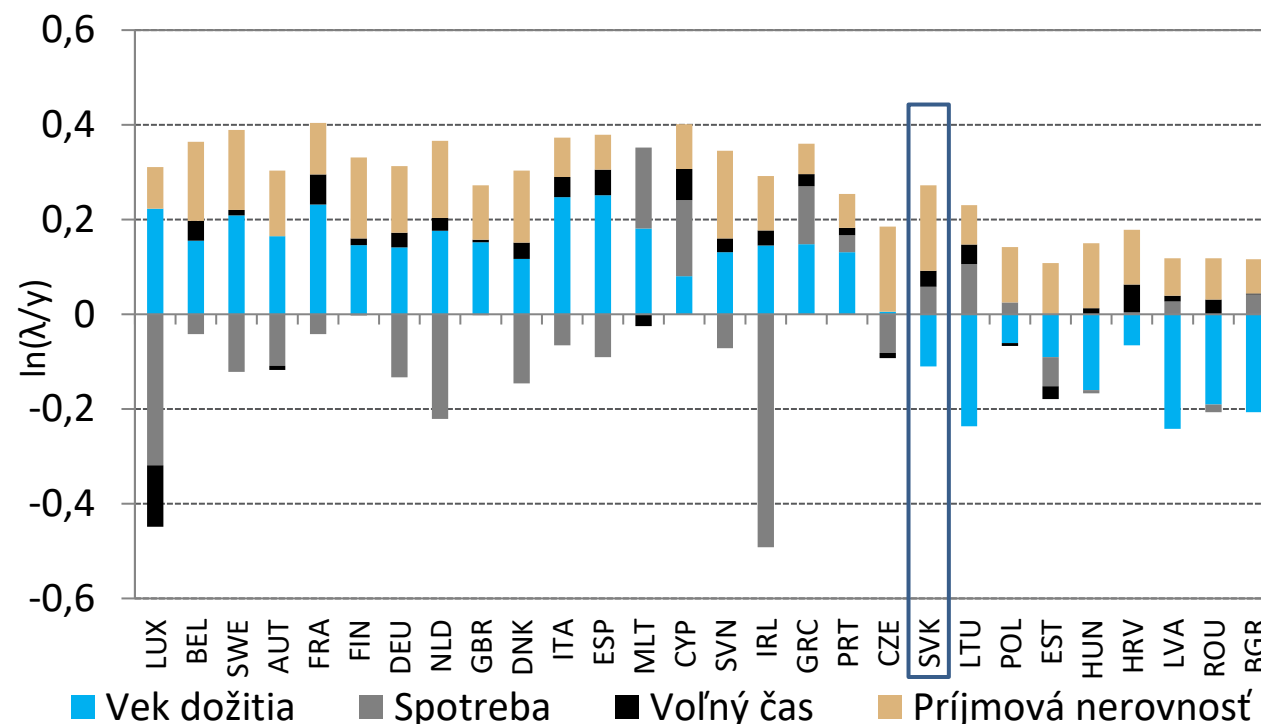
Vývoj alternatívneho ukazovateľa výkonnosti

Alternatívny ukazovateľ zohľadňujúci životnú úroveň vykazuje vyššie tempo rastu. Rozdiel medzi relatívnou životnou úrovňou a relatívnou výkonnosťou sa zväčšuje. Vyššia úroveň blahobytu je daná najmä nižšou príjmovou nerovnosťou.

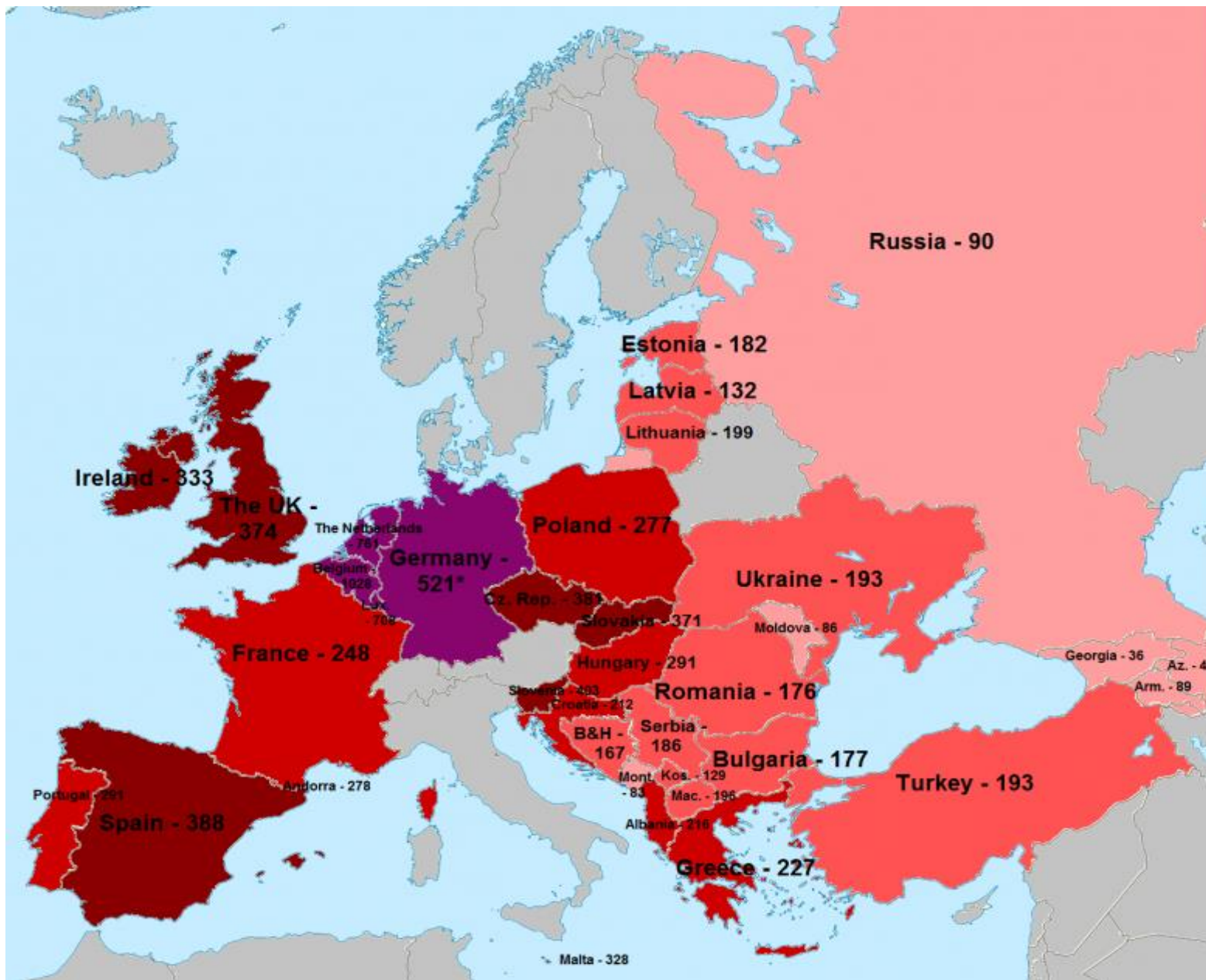
Dlhodobý vývoj životnej úrovne a výkonnosti Slovenska (USA=1)



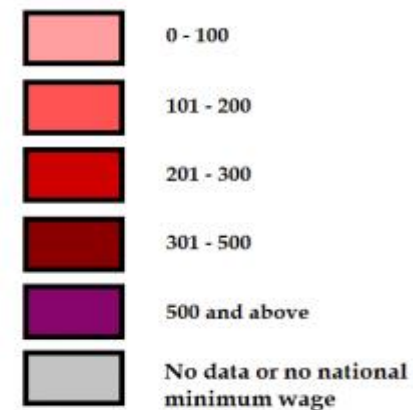
Dekompozícia rozdielu medzi blahobytom a výkonnosťou (2014)



Zdroj: Svetová banka, Penn World Tables 9.0, vlastné výpočty.



How many beers can you buy with monthly minimum wage?



* Germany does not yet have a federal minimum wage. The number is based on the proposed minimum wage expected to be in effect by 2015.

Based on data from:
 * http://en.wikipedia.org/wiki/List_of_minimum_wages_by_country
 * <http://www.pintprice.com/>

Twitter: @aderu
 Reddit: adilu



- Po dosiahnutí určitej príjmovej hranice môžu mať krajiny problém preorientovať sa na nové zdroje rastu a pokračovať v dobiehaní vyspelejších krajín.
- Spomalenia rastu sa častejšie vyskytujú v krajinách s nepriaznivým demografickým vývojom, nízkou kvalitou podnikateľského prostredia a slabou vonkajšou konkurencieschopnosťou.
(Platí to aj pre európske a vysokopríjmové krajiny.)
- V porovnaní s ostatnými novými členskými krajinami zaostáva Slovensko najmä v oblastiach priamo ovplyvniteľných vhodnými hospodárskymi rozhodnutiami: v podpore vysokoškolského vzdelania, investíciách a podmienkach pre podnikanie.

Riziká spomalenia hospodárskeho rastu

Spomalenia rastu sa častejšie vyskytujú v krajinách s nepriaznivým demografickým vývojom, nízkou kvalitou podnikateľského prostredia a slabou vonkajšou konkurencieschopnosťou.

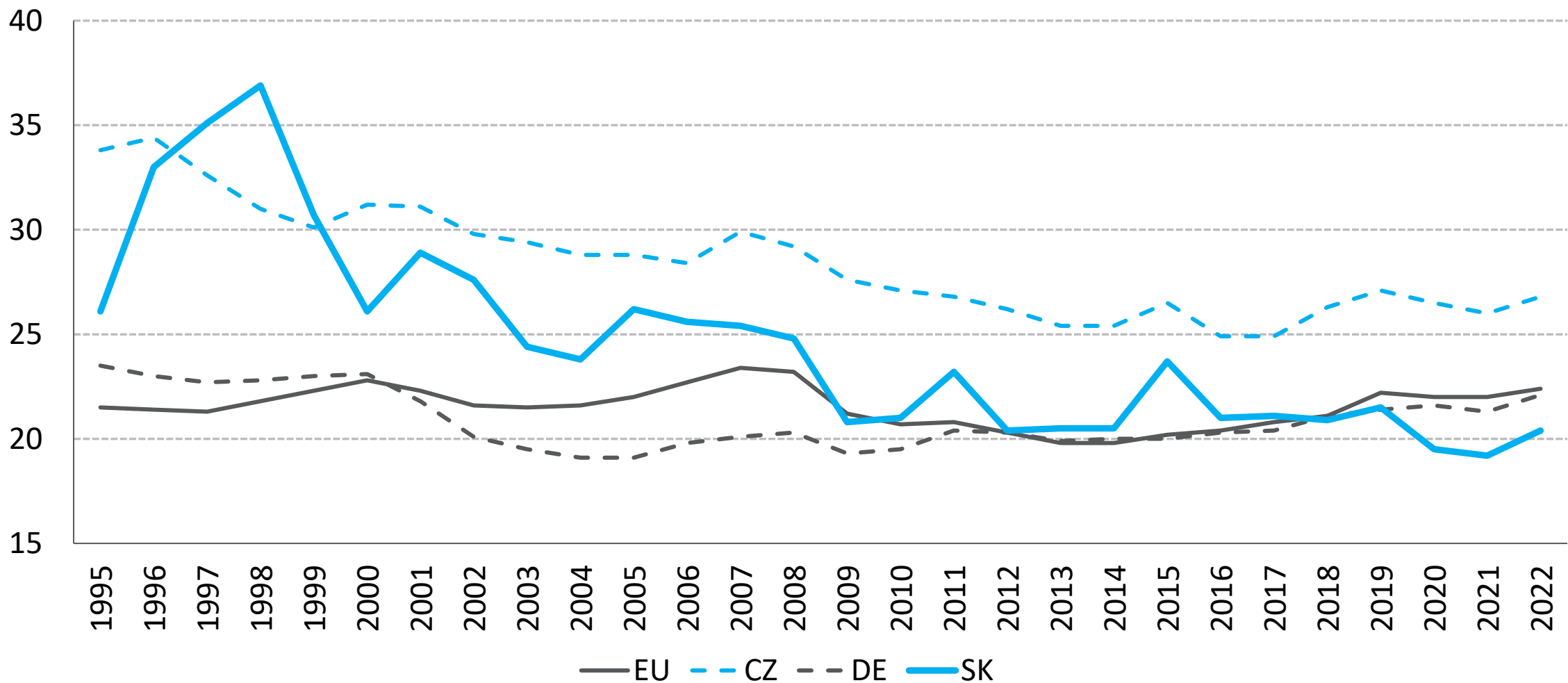
	Miera pôrodnosti	Podiel terciárne vzdelaných	Podiel investícií na HDP	Sloboda medzinár. obchodu	Regulácia podnikania	Techno-logická úroveň	Priame zahr. investície	Výmenné relácie	Index ekonomickej komplexnosti
Bulharsko	1.50	26.6	20.5	7.58	7.92	56.4	3.46	107.0	0.71
Chorvátsko	1.51	21.6	23.9	7.67	6.98	70.4	1.02	97.7	1.05
Cyprus	1.46	41.5	24.6	7.66	6.80	72.2	15.65	92.2	0.89
Česká rep.	1.45	20.0	25.0	7.94	7.73	59.2	3.52	101.6	1.68
Estónsko	1.56	37.2	26.1	8.25	7.82	61.8	3.55	94.1	0.93
Maďarsko	1.34	24.5	19.4	7.65	7.50	55.8	-3.08	95.2	1.42
Lotyšsko	1.44	31.1	26.5	8.08	7.56	59.6	3.20	104.2	0.83
Litva	1.60	37.1	19.1	7.61	7.81	67.2	1.53	93.4	0.87
Malta	1.43	20.9	13.5	8.12	7.60	69.0	6.07	124.8	-0.64
Poľsko	1.30	28.2	19.6	7.36	7.47	80.3	0.00	97.9	1.15
Rumunsko	1.53	17.6	26.3	7.75	7.71	52.2	2.17	109.7	0.91
Slovensko	1.34	19.8	22.1	7.88	7.26	72.7	2.20	91.6	1.61
Slovinsko	1.58	29.1	24.9	7.38	6.48	59.5	0.18	94.6	1.56



	Doing Business 2020 (2009)	Global Competitiveness Index 2020	World Competitiveness Ranking 2023 (2019)
Slovensko	45 (35)	65	53 (53)
Česko	41 (66)	31	18 (33)
Maďarsko	52 (41)	69	46 (47)
Poľsko	40 (72)	36	43 (38)

Zdroj: WB, WEF, IMD.

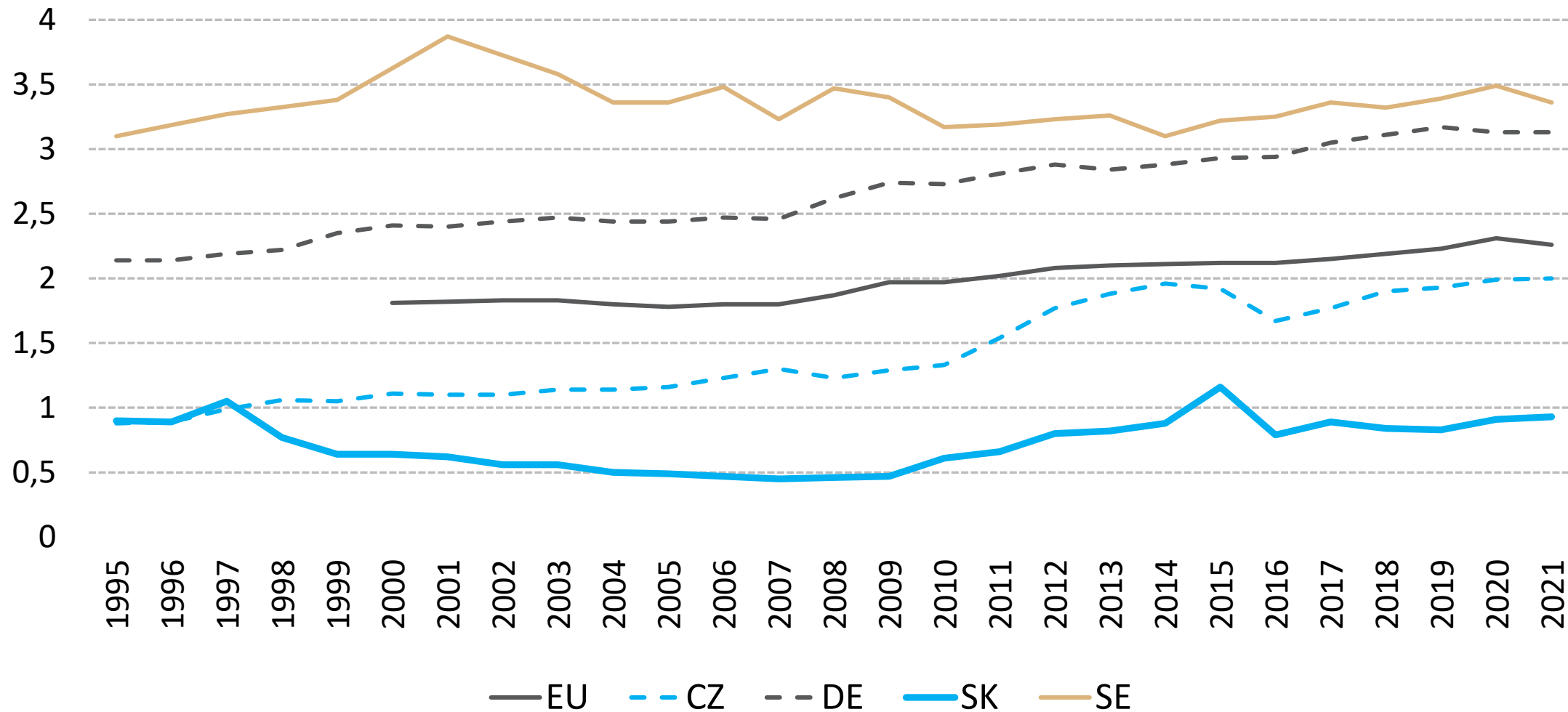
Faktory rastu - investície



Zdroj: Eurostat. pozn.: hrubé fixné investície, %HDP



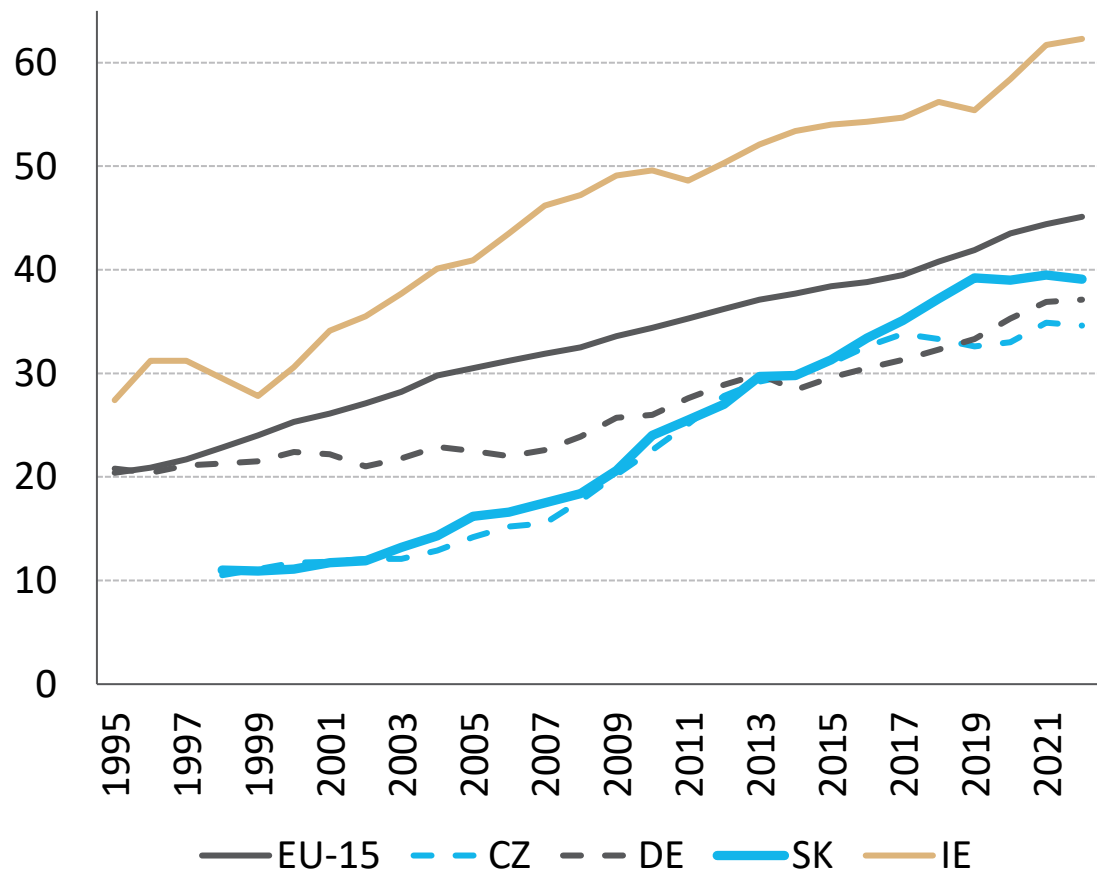
Faktory rastu – výskum a vývoj



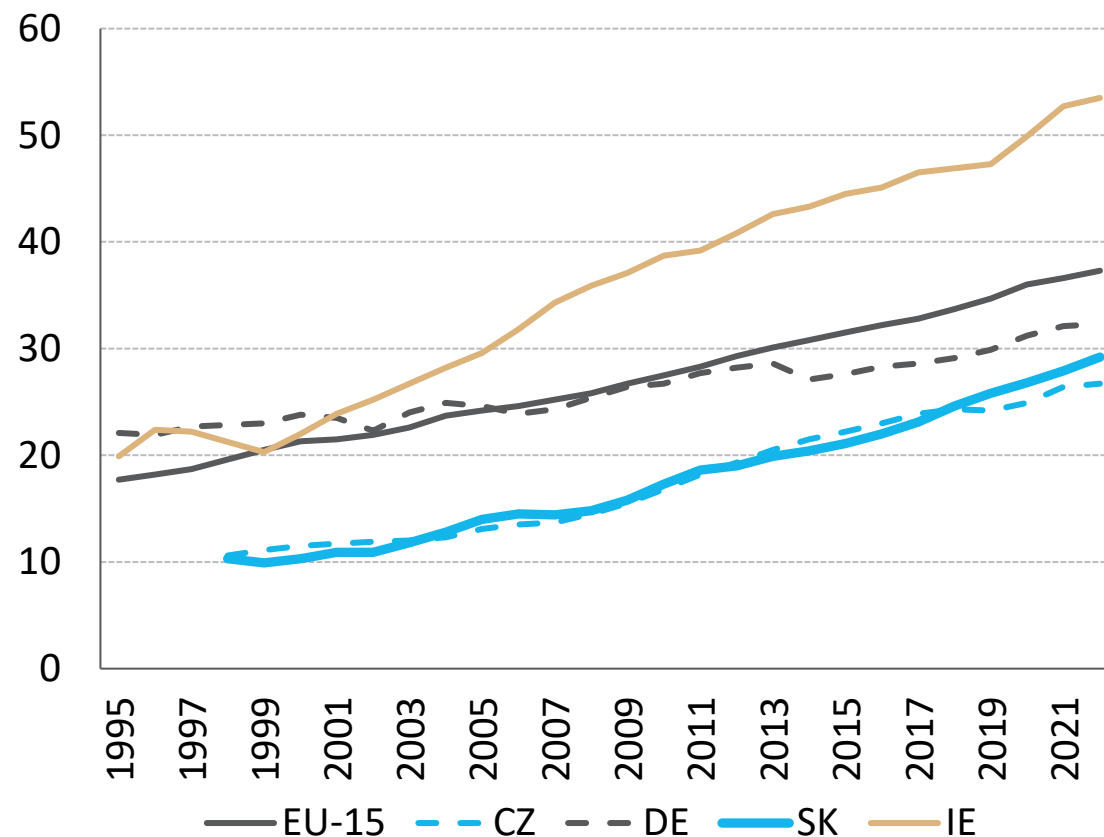
Zdroj: Eurostat. pozn.: R&D, %HDP

Faktory rastu – Ľudský kapitál

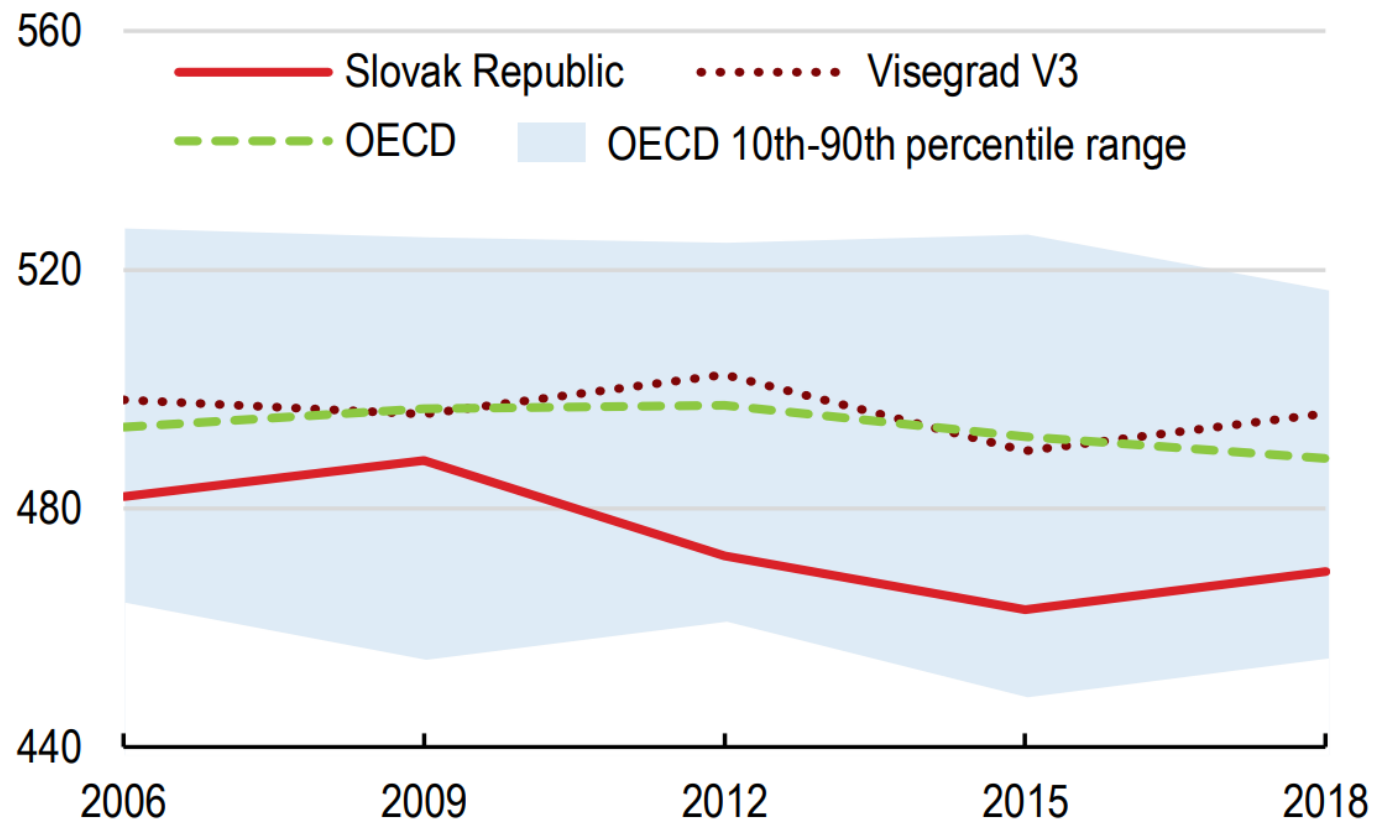
VŠ vzdelanie: 25-34 roční



VŠ vzdelanie: 25-64 roční



Average reading, math, science PISA score

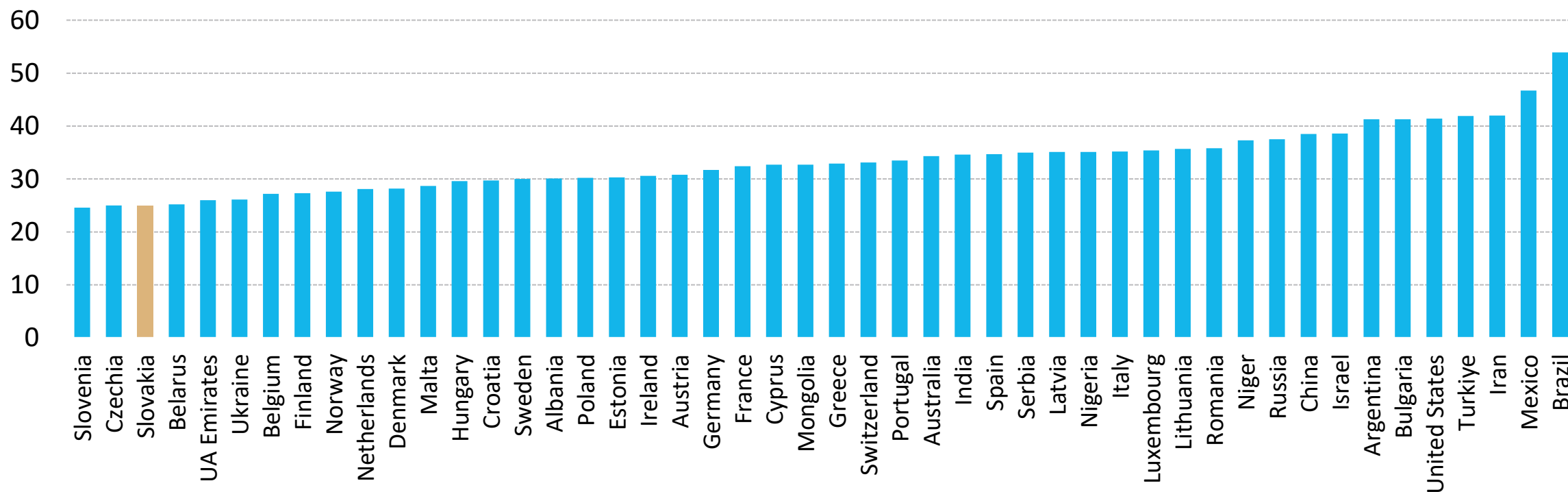


Note: Visegrad V3 includes Czech Republic, Hungary and Poland.



Príjmové nerovnosti zhoršujú prístup k vzdelaniu, zdravotnej starostlivosti a prejavujú sa v nižšej produktivite a HDP. Slovensko patrí medzi krajiny s najnižšími rozdielmi v príjmoch, má bezplatný prístup k vzdelaniu a zdravotnej starostlivosti. Riziko nižšieho rastu sa ho týka len nepriamo.

Nerovnosti podľa Gini koeficientu

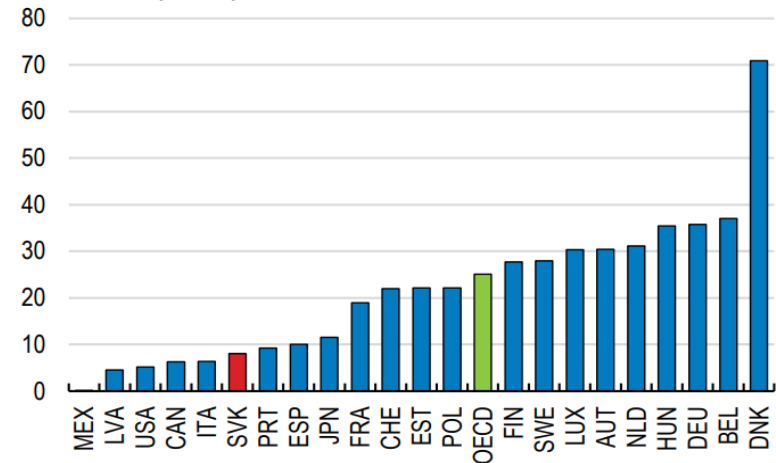


Štrukturálne reformy a rast

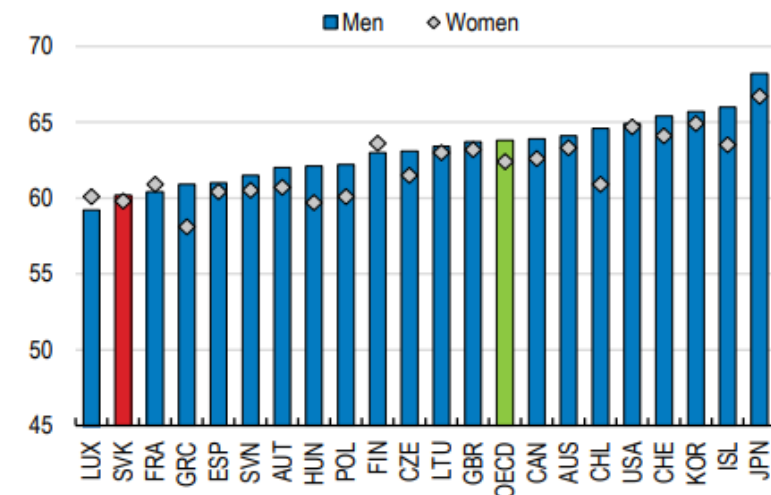
- **Komisia:** opatrná cielená podpora pre domácnosti a firmy – rozpočet je napätý; zvýšiť investície do zelenej ekonomiky a digitalizácie; zvýšiť environmentálne a majetkové dane; pokračovať v Pláne obnovy; znížiť závislosť na plyne
- **MMF:** flexibilná fiškálna politika; obnoviť fiškálne rezervy; znížiť medzeru výberu DPH; zvýšiť dane z nehnuteľností a environmentálne dane (uhlíková daň); reforma vzdelávania; Plán Obnovy
- **OECD:** cielené fiškálne opatrenia + postupná konsolidácia; zvýšiť aktívne politiky na trhu práce; zlepšiť absorpciu EÚ fondov; zvýšiť efektívny dôchodkový vek a obmedziť predčasné dôchodky; zlepšiť dlhodobú zdravotnú starostlivosť; zvýšiť zamestnanosť matiek, rómov, zlepšiť kvalitu vzdelávania; podporiť R&D

Spending on active labour market programmes per unemployed person

As % GDP per capita, 2019



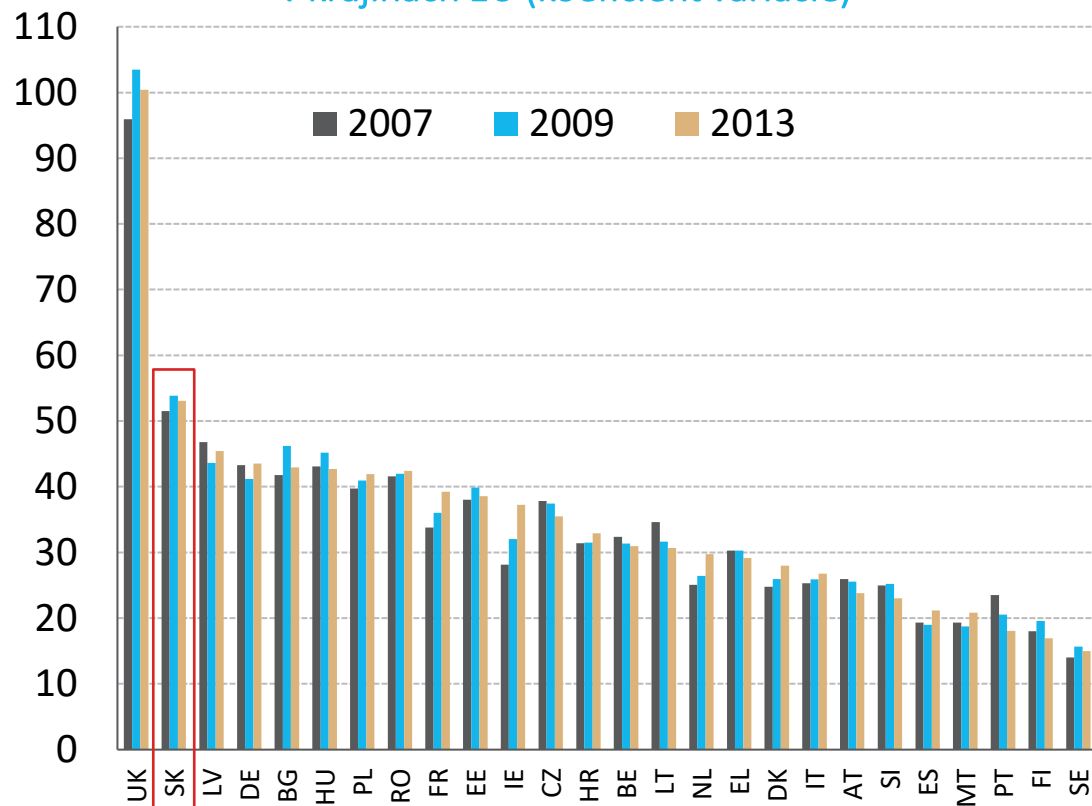
Effective labour market exit ages by sex, 2020



Regionálne rozdiely

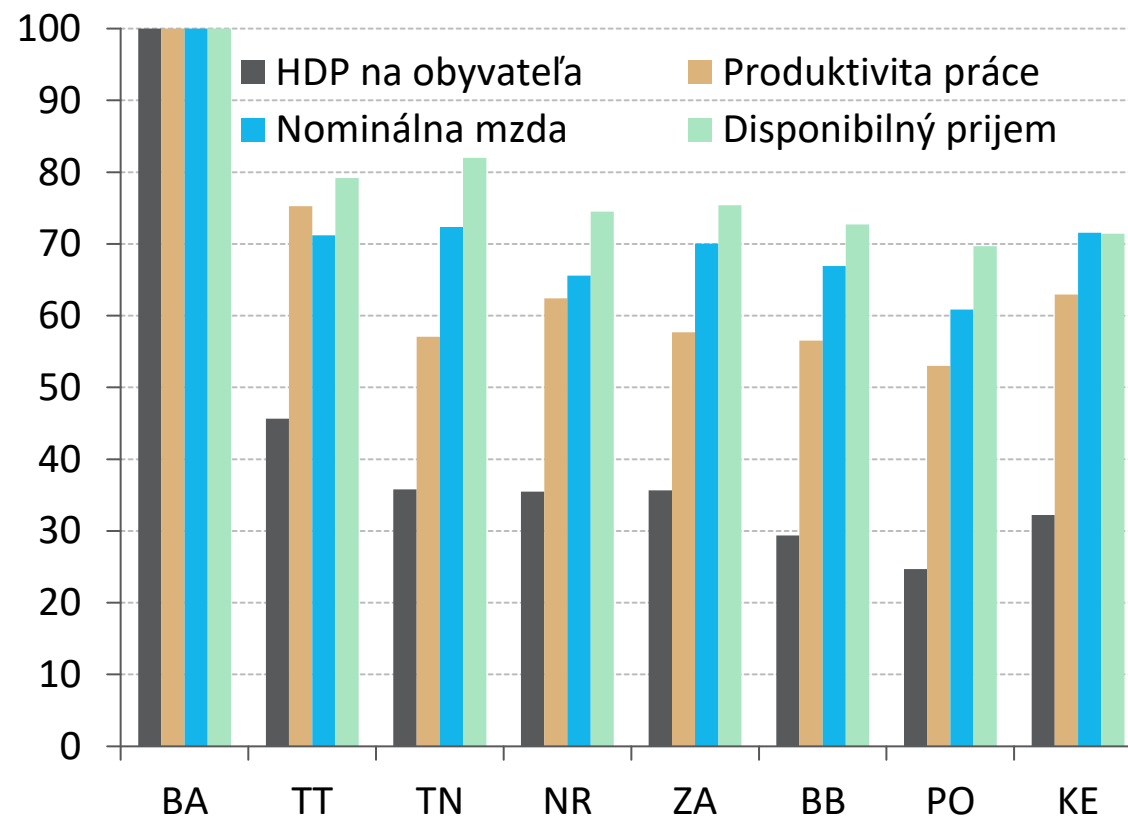
Napriek znižovaniu regionálnych rozdielov v ukazovateľoch trhu práce a relatívne nízkych rozdieloch v disponibilných príjmoch domácností vykazuje Slovensko vysoké regionálne rozdiely vo výkonnosti (kvôli nepresnej evidencii trvalého pobytu, koncentrácii sídiel spoločností v hlavnom meste, atď.)

Porovnanie vývoja regionálnych rozdielov vo výkonnosti v krajinách EÚ (koeficient variácie)



Zdroj: Eurostat, vlastné výpočty.

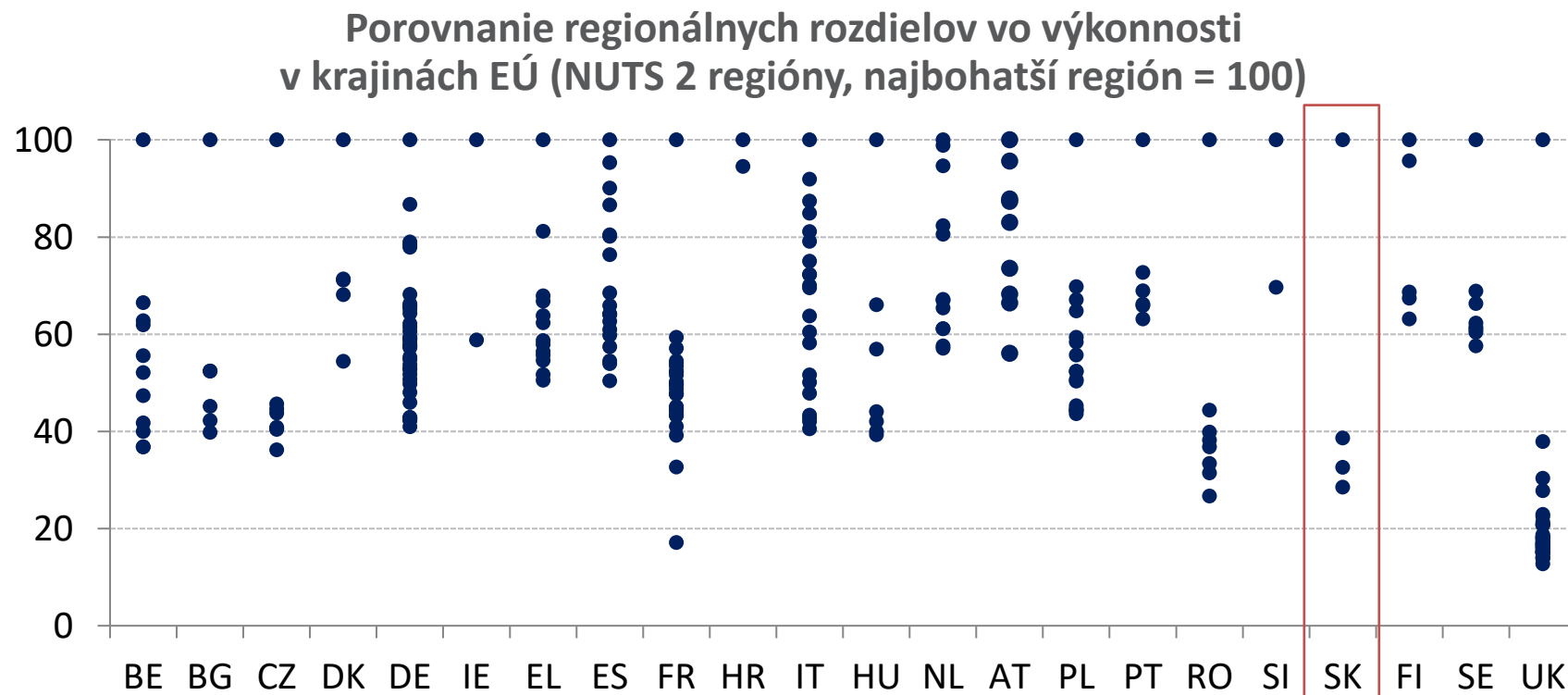
Rozdiely vo výkonnosti, produktivite, mzdách a disponibilných príjmoch na Slovensku (Min/BA, BA=100)



Zdroj: ŠÚ SR, vlastné výpočty.

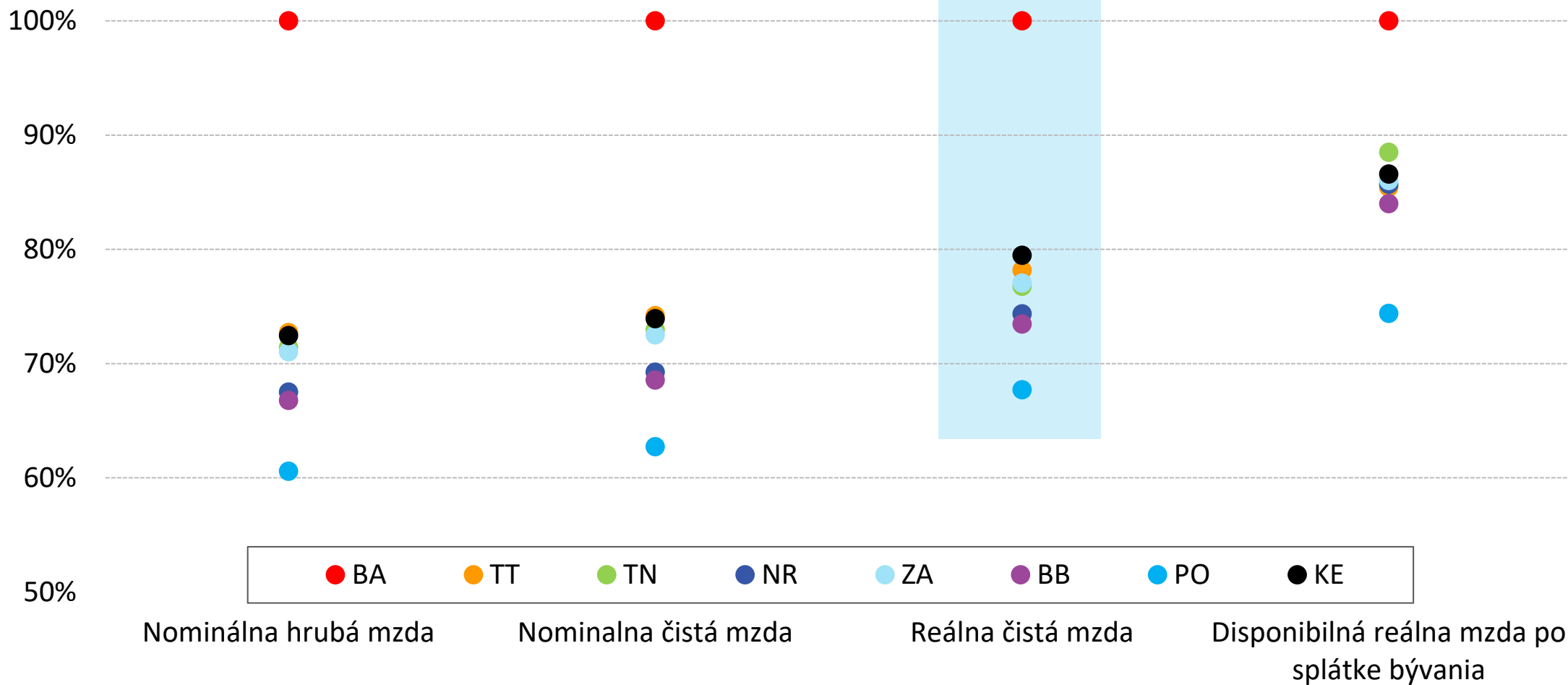
Regionálne rozdiely - HDP

- Veľké rozdiely sú dané vysokým nárastom Bratislavského kraja voči zvyšku Slovenska. Ten súvisí s odlišnou odvetvovou štruktúrou, vzdelanostnou úrovňou obyvateľstva, ale aj spôsobom evidencie obyvateľstva, pridanej hodnoty a zamestnanosti.



Regionálne rozdiely - mzdy

Porovnanie priemernej mzdy voči BA (100%, 2018)



- Kľúčové koncepty
 - beta-konvergencia
 - sigma-konvergencia
- Konvergencia Slovenska a EÚ
- Predpoklady ďalšieho rastu životnej úrovne
- HDP nie je všetko: nerovnosti, zdravie, životné prostredie ...





© Rada pre rozpočtovú zodpovednosť

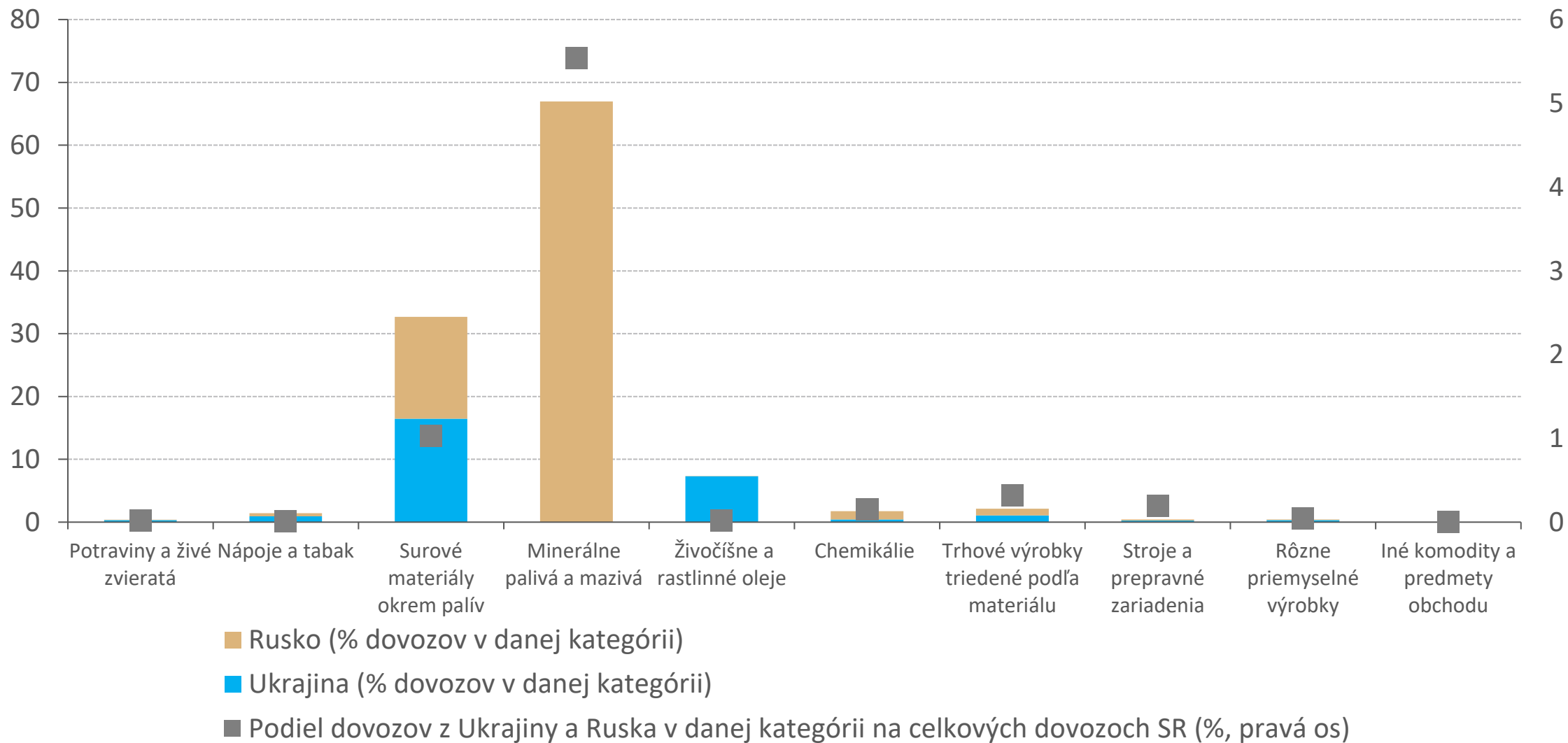
TWIN CITY B
Mlynské nivy 12
821 09 Bratislava
Slovakia
www.rrz.sk



Ďakujem za pozornosť!



Závislosť na Rusku a Ukrajine



Zdroj: NBS.