



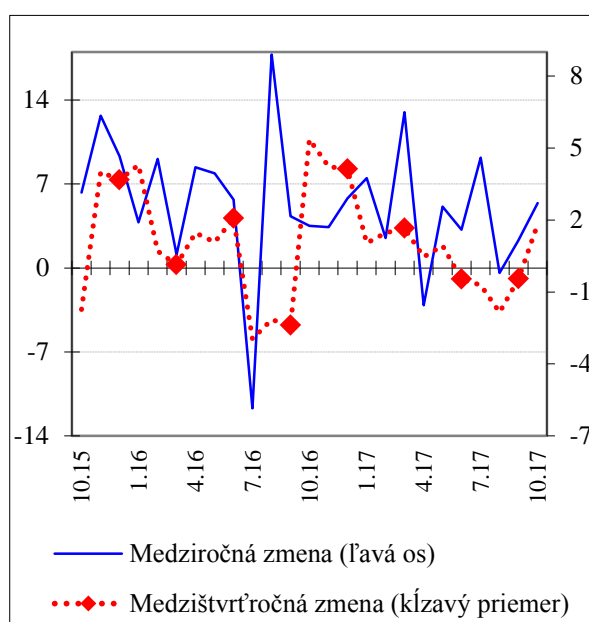
Rýchly komentár

Priemyselná a stavebná produkcia: Priemysel sa zrýchľuje vďaka výrobe áut, stavebníctvo kvôli novej infraštruktúre.

Priemysel medzikvartálne i medzimesačne rástol a to vďaka výrobe áut. Z medzimesačného pohľadu sa v samotnom októbri darilo aj výrobe elektrických zariadení a potravín. Rast v stavebníctve bol pravdepodobne veľkej časti spojený s dokončovacími prácami na výstavbe nových diaľničných úsekov.

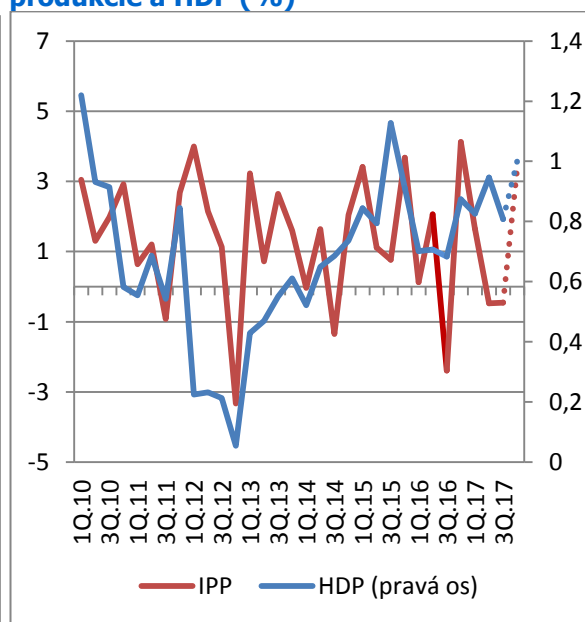
V októbri 2017 priemysel po štyroch mesiacoch poklesu **medzikvartálne vzrástol o 1,8 %**. Na zvýšení produkcie sa podieľal **predovšetkým automobilový priemysel**. Okrem neho k rastu významnejšie prispievala aj výroba ropných produktov. Rast výroby kovov, ktorý v predchádzajúcom štvrtroku pokles priemyslu viditeľne tlmil, sa naopak zastavil.

Vývoj priemyselnej produkcie (%)



Zdroj: ŠÚ SR, výpočty NBS.

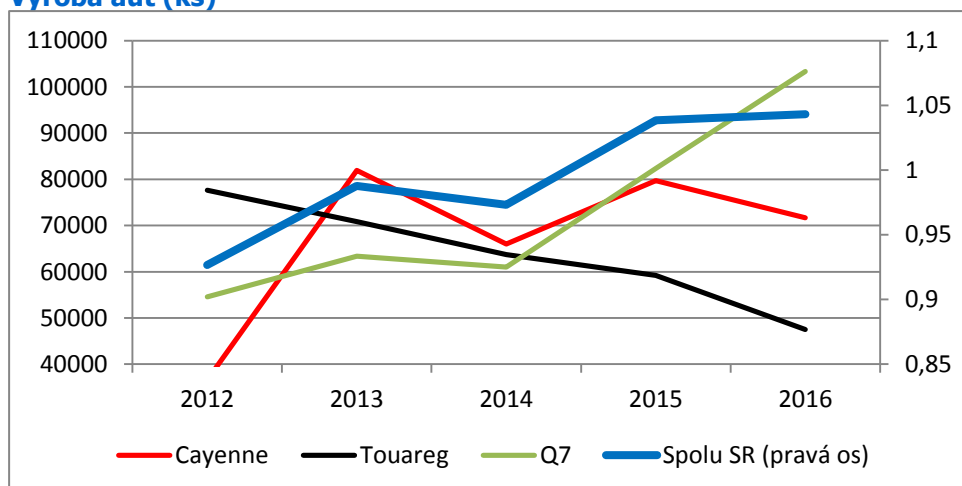
Medzikvartálny vývoj priemyselnej produkcie a HDP (%)



Zdroj: ŠÚ SR, výpočty NBS.

Očakávané oživovanie automobilového priemyslu po letných odstavkách sa tak v októbri prejavilo už aj v kladnom medzikvartálnom príspevku k celkovému priemyslu SR. Navyše, výroba nového modelu Porsche Cayenne od septembra 2017, spolu s prípravami výroby novej generácie SUV modelu, vytvárajú predpoklad pre priaznivý rast priemyslu aj v nasledujúcom období.

Výroba áut (ks)



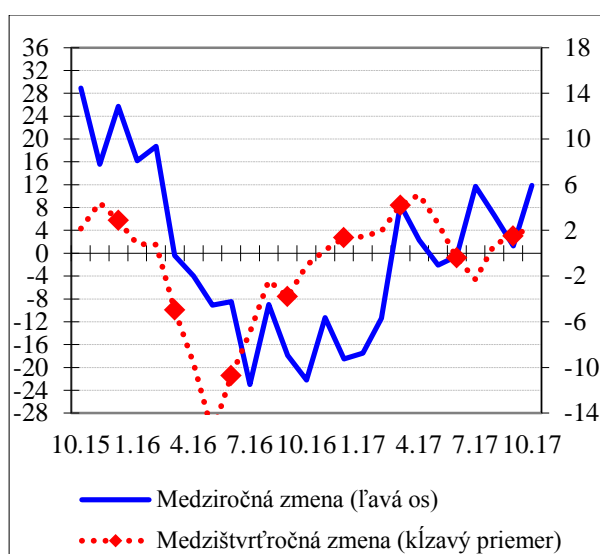
Zdroj: Výročné správy VW group, ZAP SR.

Poznámka: Nová generácia Q7 bola uvedená na trh v r. 2015 a Touaregu bude začiatkom roka 2018, Cayenne sa na Slovensku kompletne vyrába od septembra 2017.

Priemysel **medzimesačne** vzrástol o 1,5 %, najmä kvôli spomínanej výrobe **dopravných prostriedkov, ale aj výrobe elektrických zariadení a potravín**. Navyše očakávaná na nasledujúce mesiace podľa konjunkturálnych prieskumov v štvrtom štvrtroku **naznačujú pokračovanie priaznivého trendu** výroby áut či potravín aj naďalej.

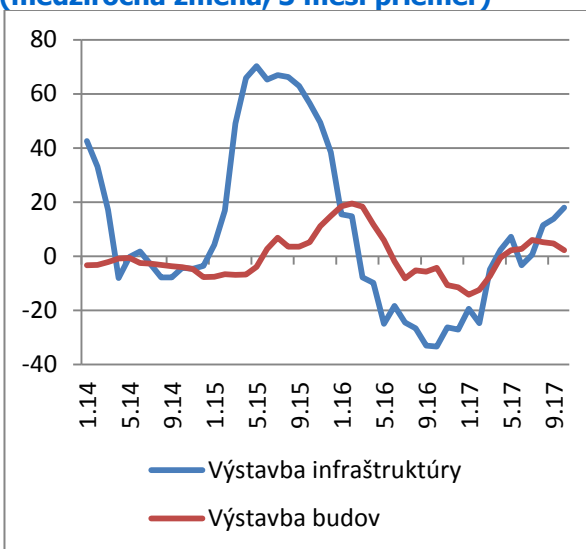
Stavebná produkcia sa medzikvartálne zrýchlila na 2,4 %, pričom z medzimesačného pohľadu zaznamenala viac ako päť percentný nárast. Po minulomesačnom výpadku stavebnej činnosti súvisiacej s infraštruktúrou došlo v októbri k jej opätovnému dvojcifernému rastu. Zvýšená aktivita je z veľkej časti pravdepodobne spojená s dokončovacími prácami na výstavbe nových diaľničných úsekov.

Vývoj stavebnej produkcie (%)



Zdroj: ŠÚ SR, výpočty NBS.

Výstavba budov a infraštruktúry (medziročná zmena, 3 mes. priemer)



Zdroj: ŠÚ SR, výpočty NBS.

Tomáš Kendera
analytici@nbs.sk